

M

MEŽAPARKA

REZIDENCES



DZĪVOKĻU MĀJA

Jaunā Mežaparka iela 32, Rīga

Dzīvokļu māja atrodas līdzās vēsturiskā Mežaparka teritorijai - Klaipešas ielai, kas ir viena no klusākajām un zaļākajām vēsturiskā Mežaparka apkaimēm. No austrumiem un dienvidiem to ieskauj villu un mazstāvu dzīvojamās apbūves teritorija, no ziemeļrietumiem - zaļā zona.

Nelielo dzīvojamo kompleksu Jaunā Mežaparka iela 32 un 34 veido divas trīs stāvu dzīvokļu mājas. Tās izvietotas ap kopēju pagalmu ar autostāvvietām, apstādījumiem un rotaļu laukumu.

Projekta autors Gatis Didrihsons ir Latvijā atzīts un godalgots arhitekts. Viņa darbus raksturo jūtīga vēsturiskās un dabas vides uztvere, pārdomāti plānojumi un rūpīga pieeja ēku detaļām.

Fasāžu risinājumā ir atsauce uz vēsturiskā Mežaparka funkcionālismu. Dzīvokļi plānoti ar divpusēju orientāciju - logi iziet uz vismaz divām debespusēm, kas ļauj palielināt izsauļojumu telpās. Katram dzīvoklim ir privātā ārtelpa - terase vai balkons.



1. STĀVA PLĀNS



DŽĪVOKLIS Nr.1/ ISTABAS: 3

1. HALLE	8.9
2. DUŠAS TELPA/ WC	3.6
3. VIRTUVES ZONA	9.2
4. VIESISTABA	21.3
5. SAIMNIECĪBAS TELPA	2.5
6. GUĻAMISTABA	12.6
7. GUĻAMISTABA	17.0
8. VANNAS ISTABA	5.7
9. TERASE	12.5
10. TERASE	10.5

IEKŠTELPAŠ KOPĀ	80.8
ĀRTELPAŠ KOPĀ	23.0

DŽĪVOKLIS Nr.2/ ISTABAS: 3

1. HALLE	7.1
2. DUŠAS TELPA/ WC	4.2
3. VIRTUVES ZONA	5.9
4. VIESISTABA	20.5
5. GUĻAMISTABA	13.0
6. GUĻAMISTABA	13.8
7. VANNAS ISTABA	3.4
8. TERASE	7.1

IEKŠTELPAŠ KOPĀ	67.9
ĀRTELPAŠ KOPĀ	7.1

DŽĪVOKLIS Nr.7/ ISTABAS: 3

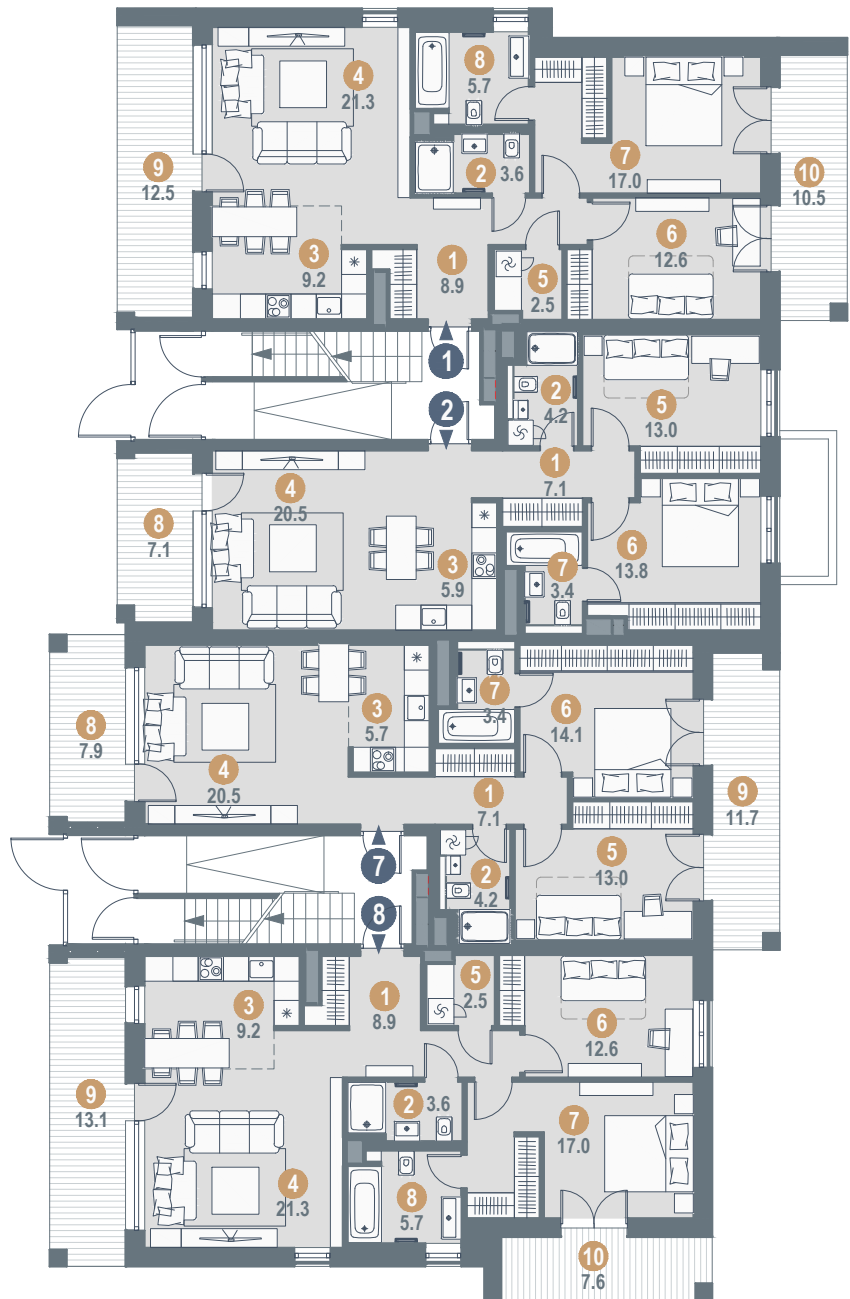
1. HALLE	7.1
2. DUŠAS TELPA/ WC	4.2
3. VIRTUVES ZONA	5.7
4. VIESISTABA	20.5
5. GUĻAMISTABA	13.0
6. GUĻAMISTABA	14.1
7. VANNAS ISTABA	3.4
8. TERASE	7.9
9. TERASE	11.7

IEKŠTELPAŠ KOPĀ	68.0
ĀRTELPAŠ KOPĀ	19.6

DŽĪVOKLIS Nr.8/ ISTABAS: 3

1. HALLE	8.9
2. DUŠAS TELPA/ WC	3.6
3. VIRTUVES ZONA	9.2
4. VIESISTABA	21.3
5. SAIMNIECĪBAS TELPA	2.5
6. GUĻAMISTABA	12.6
7. GUĻAMISTABA	17.0
8. VANNAS ISTABA	5.7
9. TERASE	13.1
10. TERASE	7.6

IEKŠTELPAŠ KOPĀ	80.8
ĀRTELPAŠ KOPĀ	20.7





2. STĀVA PLĀNS



DŽĪVOKLIS Nr.3/ ISTABAS: 3

1. HALLE	8.9
2. DUŠAS TELPA/ WC	3.6
3. VIRTUVES ZONA	9.2
4. VIESISTABA	21.3
5. SAIMNIECĪBAS TELPA	2.5
6. GUĻAMISTABA	12.6
7. GUĻAMISTABA	17.0
8. VANNAS ISTABA	5.7
9. BALKONS	12.1
10. BALKONS	9.8

IEKŠTELPAŠ KOPĀ	80.8
ĀRTELPAŠ KOPĀ	21.9

DŽĪVOKLIS Nr.4/ ISTABAS: 3

1. HALLE	7.1
2. DUŠAS TELPA/ WC	4.2
3. VIRTUVES ZONA	5.9
4. VIESISTABA	20.5
5. GUĻAMISTABA	13.0
6. GUĻAMISTABA	13.8
7. VANNAS ISTABA	3.4
8. BALKONS	7.0

IEKŠTELPAŠ KOPĀ	67.9
ĀRTELPAŠ KOPĀ	7.0

DŽĪVOKLIS Nr.9/ ISTABAS: 3

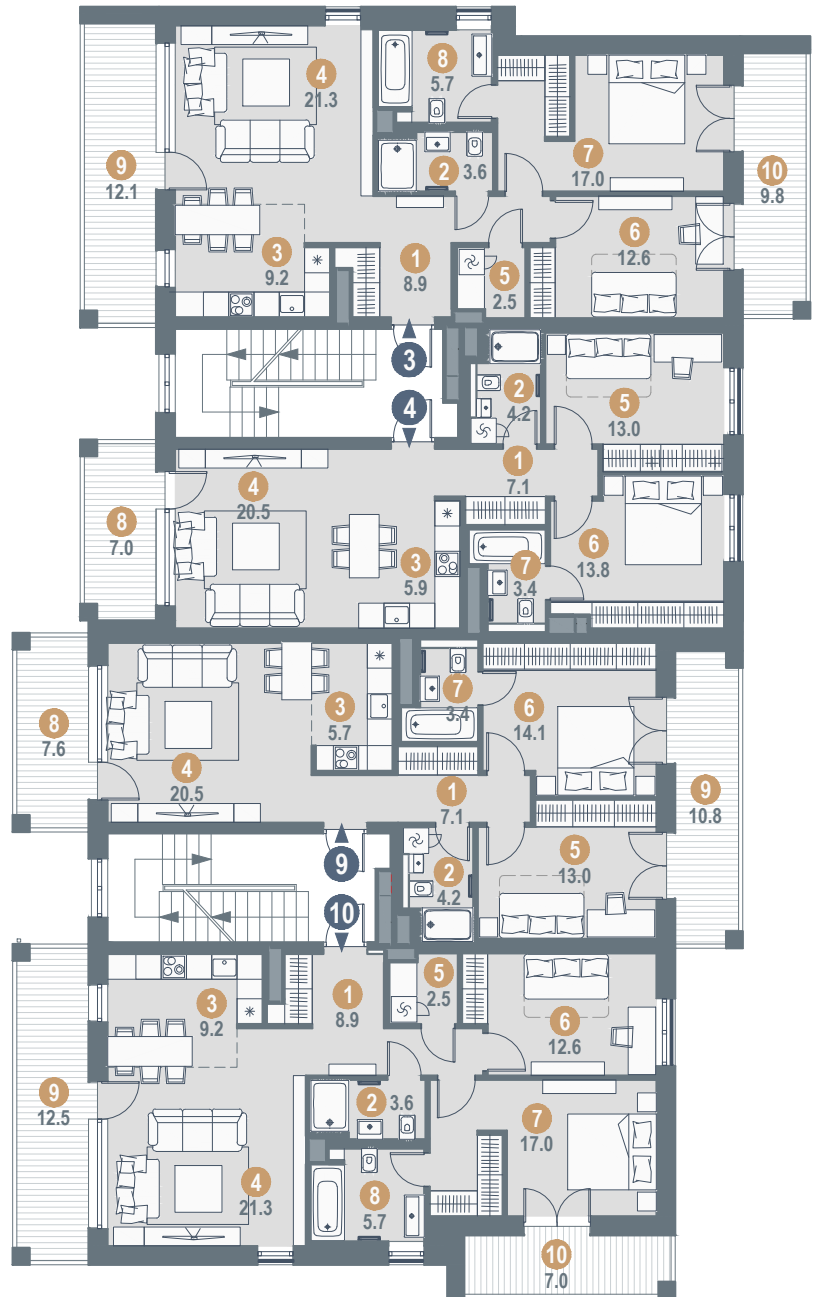
1. HALLE	7.1
2. DUŠAS TELPA/ WC	4.2
3. VIRTUVES ZONA	5.7
4. VIESISTABA	20.5
5. GUĻAMISTABA	13.0
6. GUĻAMISTABA	14.1
7. VANNAS ISTABA	3.4
8. BALKONS	7.6
9. BALKONS	10.8

IEKŠTELPAŠ KOPĀ	68.0
ĀRTELPAŠ KOPĀ	18.4

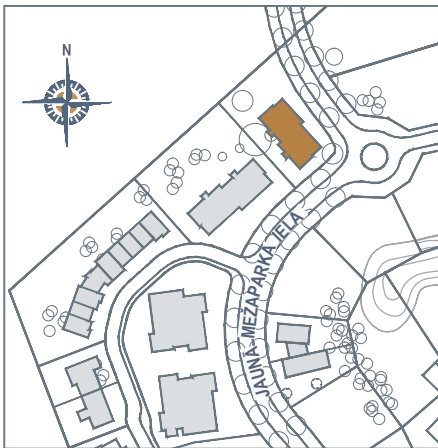
DŽĪVOKLIS Nr.10/ ISTABAS: 3

1. HALLE	8.9
2. DUŠAS TELPA/ WC	3.6
3. VIRTUVES ZONA	9.2
4. VIESISTABA	21.3
5. SAIMNIECĪBAS TELPA	2.5
6. GUĻAMISTABA	12.6
7. GUĻAMISTABA	17.0
8. VANNAS ISTABA	5.7
9. BALKONS	12.5
10. BALKONS	7.0

IEKŠTELPAŠ KOPĀ	80.8
ĀRTELPAŠ KOPĀ	19.5



0 1 2 3 4 5m



3. STĀVA PLĀNS



DŽĪVOKLIS Nr.5/ ISTABAS: 3

1. HALLE	8.9
2. DUŠAS TELPA/ WC	3.6
3. VIRTUVES ZONA	9.2
4. VIESISTABA	21.3
5. SAIMNIECĪBAS TELPA	2.5
6. GUĻAMISTABA	12.6
7. GUĻAMISTABA	17.0
8. VANNAS ISTABA	5.7
9. BALKONS	13.2
10. BALKONS	10.6

IEKŠTELPAS KOPĀ	80.8
ĀRTELPAS KOPĀ	23.8

DŽĪVOKLIS Nr.6/ ISTABAS: 3

1. HALLE	7.1
2. DUŠAS TELPA/ WC	4.2
3. VIRTUVES ZONA	5.9
4. VIESISTABA	20.5
5. GUĻAMISTABA	13.0
6. GUĻAMISTABA	13.8
7. VANNAS ISTABA	3.4
8. BALKONS	7.6

IEKŠTELPAS KOPĀ	67.9
ĀRTELPAS KOPĀ	7.6

DŽĪVOKLIS Nr.11/ ISTABAS: 3

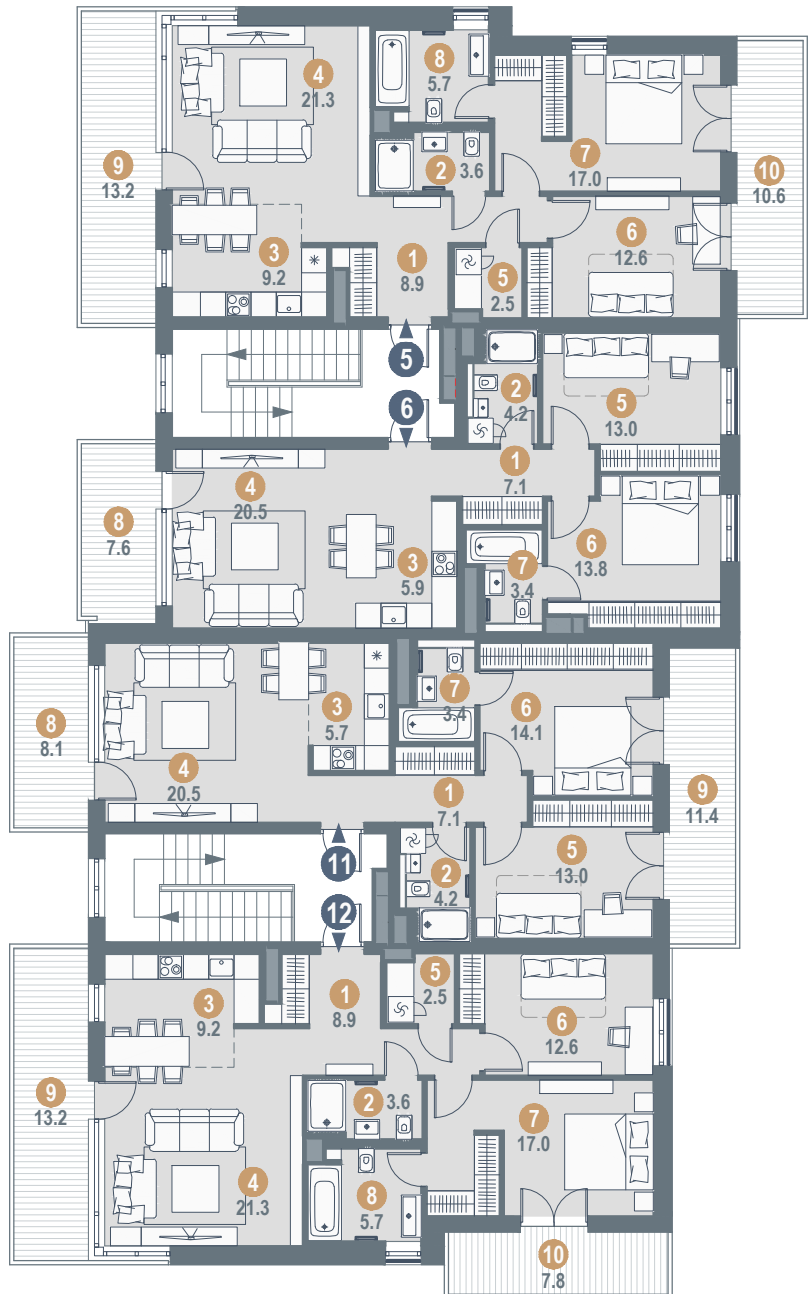
1. HALLE	7.1
2. DUŠAS TELPA/ WC	4.2
3. VIRTUVES ZONA	5.7
4. VIESISTABA	20.5
5. GUĻAMISTABA	13.0
6. GUĻAMISTABA	14.1
7. VANNAS ISTABA	3.4
8. BALKONS	8.1
9. BALKONS	11.4

IEKŠTELPAS KOPĀ	68.0
ĀRTELPAS KOPĀ	19.5

DŽĪVOKLIS Nr.12/ ISTABAS: 3

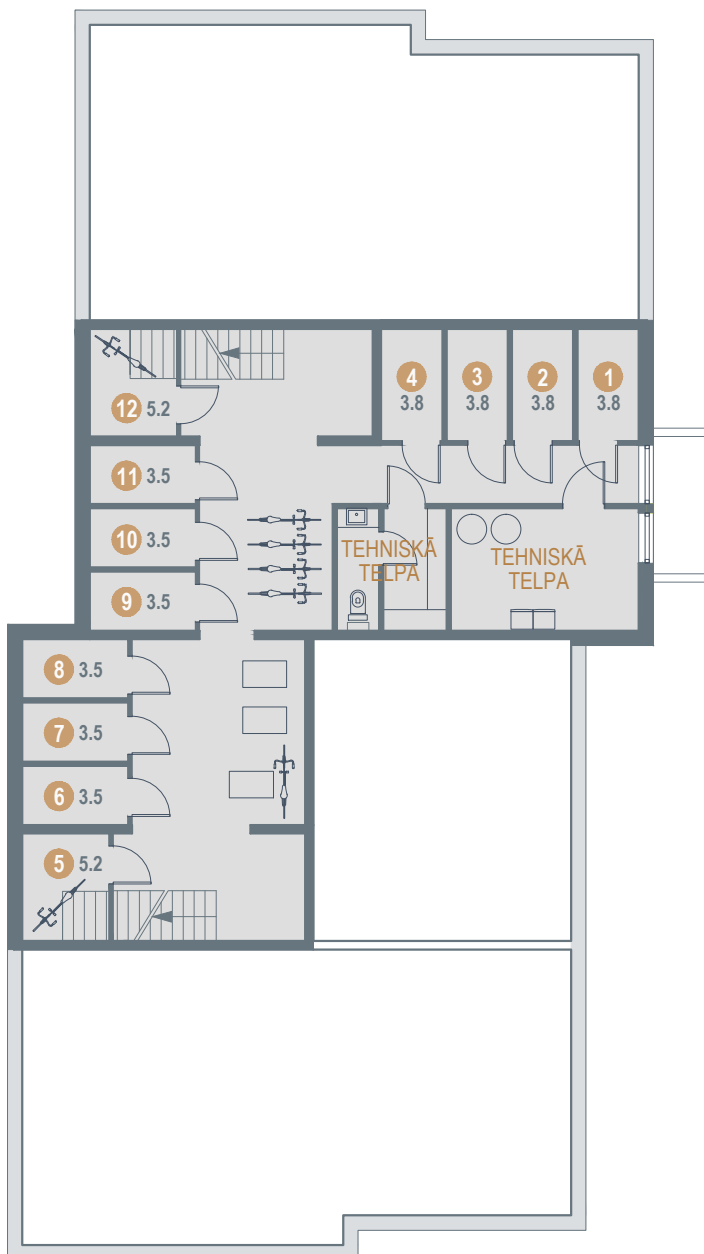
1. HALLE	8.9
2. DUŠAS TELPA/ WC	3.6
3. VIRTUVES ZONA	9.2
4. VIESISTABA	21.3
5. SAIMNIECĪBAS TELPA	2.5
6. GUĻAMISTABA	12.6
7. GUĻAMISTABA	17.0
8. VANNAS ISTABA	5.7
9. BALKONS	13.2
10. BALKONS	7.8

IEKŠTELPAS KOPĀ	80.8
ĀRTELPAS KOPĀ	21.0



0 1 2 3 4 5m

PAGRABSTĀVA PLĀNS



PAGRABSTĀVS

1. NOLIKTAVA	3.8
2. NOLIKTAVA	3.8
3. NOLIKTAVA	3.8
4. NOLIKTAVA	3.8
5. NOLIKTAVA	5.2
6. NOLIKTAVA	3.5
7. NOLIKTAVA	3.5
8. NOLIKTAVA	3.5
9. NOLIKTAVA	3.5
9. NOLIKTAVA	3.5
10. NOLIKTAVA	3.5
11. NOLIKTAVA	3.5
12. NOLIKTAVA	5.2

0 1 2 3 4 5m

INFRASTRUKTŪRA



24/7



Labiekārtota
teritorija

Uzraudzība
24h
diennaktī

Atpūtas
zona ar
soliņiem

Bruģētas un
apgaismotas
ielas un gājēju
ceļiņi

Pilsētas
ūdens un
kanalizācija

Individuāla
gāzes apkure
katram
korpussam

Pilsētas
elektrība
(16kW/25A)

Optiskais
internets



“Mežaparka Residences” aptver 31 ha plašu labiekārtotu teritoriju, kas ir harmonisks vecā Mežaparka turpinājums.

Koncepcija paredz izveidot labiekārtotu teritoriju, kurā izvietotas villas, divģimeņu villas, rindu mājas un dzīvokļu ēkas. Ēku arhitektonisko veidolu izstrādājuši gan vietējie, gan ārvalstu arhitekti.

Pabeigta 1. kārtas infrastruktūras izbūve - bruģēti, apgaismoti gājēju ceļiņi un ielas, izveidotas atpūtas zonas ar soliņiem. Teritorija tiek uzraudzīta 24 h diennaktī. Ierīkota visa nepieciešamā infrastruktūra - ūdensvads un kanalizācija, gāze, elektrība.

Lai nodrošinātu arhitektonisko harmoniju, izstrādātajiem individuālajiem ēku projektiem ir jāatbilst kopējai projekta koncepcijai.



DZĪVOKĻU APDARES RISINĀJUMI



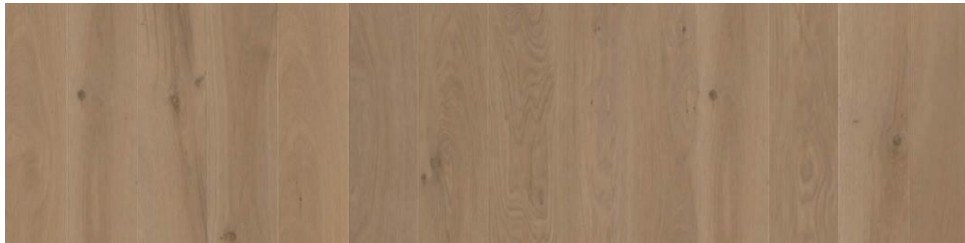
PAR APDARES RISINĀJUMIEM

- Pieejami dzīvokļi pilnā apdarē
- Piedāvājumā dažādi interjera varianti

* *Visiem attēliem dzīvokļu apdares risinājumu informatīvajā materiālā ir tikai ilustratīva nozīme.*



GRĪDAS



DZĪVOJAMĀ ISTABA, GUĻAMISTABAS,
IEEJAS HALLE, VIRTUVES ZONA
Trīs slāņu ozola (natura) parkets, eļļots
Platums 140 mm



VEĻAS TELPA
Flīzes Ragno Concept GRIGIO
450x450 mm

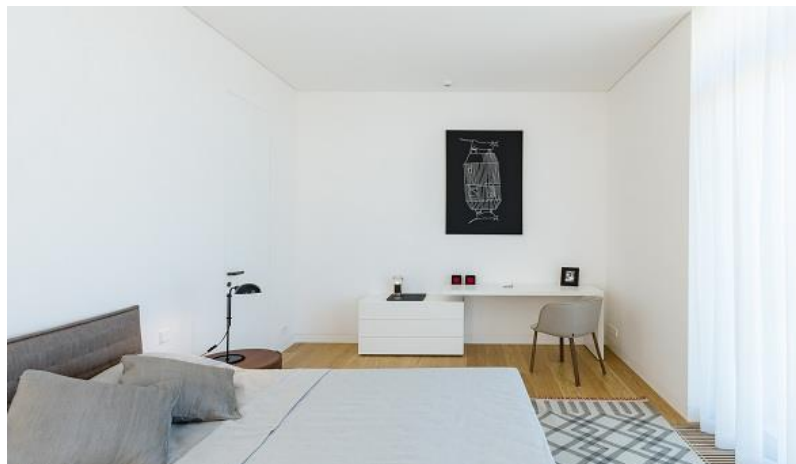


TERASES
Impregnēti koka dēļi



SANMEZGLI
Flīzes FAP Nuances Rovere
150x900 mm

SIENU APDARE ISTABĀS



DZĪVOJAMĀ ISTABA, GUĻAMISTABAS,
IEEJAS HALLE, VEĻAS TĒLPA

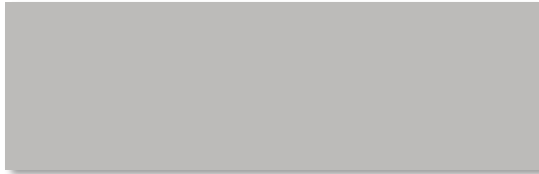
Sienas špaktelētas, krāsotas
Tonis: balts NCS S 0500-N



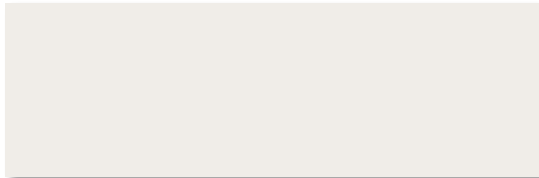
MDF grīdlīste, krāsota
Sanmezglos mitrumizturīgs MDF
Tonis: balts NCS S 0500-N

SANMEZGLU APDARE

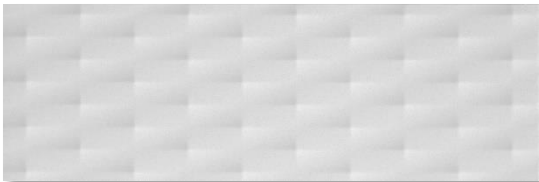
Keramikas flīzes sienām un grīdai
Ražotājs FAP CERAMICHE (Itālija)



SIENA
Špaktelēta, krāsota ar mitrumizturīgu lateksa krāsu
Tonis: pelēks, NCS S 2500-N



SIENA
Flīzes (gaišas, gludas) FAP Lumina pasta Bianca white body
Tonis: balts, 250x750 mm



SIENA
Flīzes (gaišas, gludas) FAP Lumina pasta Bianca white body DIAMANT
Tonis: balts, 250x750 mm



SIENA
Flīzes (gaišas, gludas) FAP Lumina pasta Bianca white body LINE
Tonis: balts, 250x750 mm



GRĪDA
Flīzes FAP Nuances Rovere
150x900 mm

SANMEZGLU APDARE

Keramikas flīzes sienām un grīdai
Ražotājs FAP CERAMICHE (Itālija)



SIENAS FLĪZES
FAP Lumina pasta Bianca
white body LINE



SIENAS FLĪZES
FAP Lumina pasta Bianca
white body DIAMANT



GRĪDAS FLĪZES
FAP Nuances Rovere



DURVIS



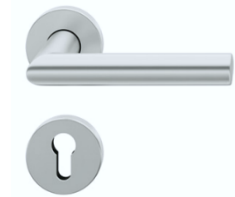
IEKŠDURVIS

Vērtne: rorskaidu plātne ar priedes
koka rāmi un MDF apdari.
Krāsotas baltas, NCS S 0500-N



ĀRDURVIS

Ugunsdrošas koka durvis.
Finierētas ar ozola nažfinieri, lakotas.
Krāsotas ???



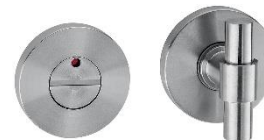
IEKŠDURVJU ROKTURIS
Dieckmann Hermes (Vācija)
Nerūsējošais tērauds



ĀRDURVJU ROKTURIS
Monaco II-R FS (Vācija)
Nerūsējošais tērauds



VANNAS ISTABAS
DURVJU ROKTURIS
Dieckmann Hermes (Vācija)
Nerūsējošais tērauds



VANNAS ISTABAS
DURVJU AIZGRIEZNIS
Dieckmann Hermes (Vācija)
Nerūsējošais tērauds

VANNAS ISTABAS APRĪKOJUMS



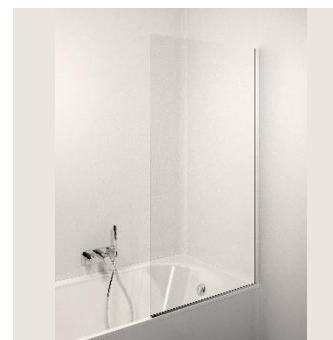
Dušas vanniņa Cayonoplan
KALDEWEI (Vācija)



Dušas durvis Rossa
STIKLA SERVISS (Latvija)



Dušas durvis Adele Plus
STIKLA SERVISS (Latvija)



Stikla vannas siena Noris
ANDRES (Igaunija)



Spogulis ar faseti
Izgatavots pēc pasūtījuma



Tērauda vanna Cayono
KALDEWEI (Vācija)

VANNAS ISTABAS APRĪKOJUMS



Izlietne Pro S, 450x340
LAUFEN (Šveice)



Piekaramais tualetes pods Pro S
Laufen (Šveice)



Izlietne Pro S, 600x465
LAUFEN (Šveice)



Taustiņš Skate Cosmo Duo
GROHE (Vācija)



Izlietne Pro S, 1050x460
LAUFEN (Šveice)



Dviļu žāvētājs Komfort Rak
VIRAB (Zviedrija)

VANNAS ISTABAS APRĪKOJUMS



Vannas termostats Grohtherm 1000 Cosmo
GROHE (Vācija)



Dušas komplekts Euphoria 110 Massage III
GROHE (Vācija)



Izlietnes maisītājs Eurosmart Cosmo M
GROHE (Vācija)



Dušas sistēma ar termostatu Euphoria 260,
Rokas duša Euphoria 110 Massage
GROHE (Vācija)



Izlietnes maisītājs BauEdge ar bidettu
GROHE (Vācija)

IEBŪVĒTĀS ELEKTROIETAISES



Iebūvētais gaismeklis sanmezglēm
PIPES RVS S, LED 6W, IP44, balts
Intra Lighting (Zviedrija)



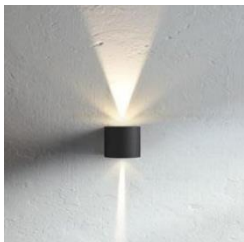
Marķīze K 70
WAREMA (Vācija)
Somfy motors, akrila audums,
WMS Basic pults, vēja sensors



Sienas gaismeklis sanmezglēm,
virs spoguļa, 575mm/ 855mm/ 1695mm
KALIS 65 W SOP, balts
LED 11W/ 16W/ 31W, IP44
Intra Lighting (Zviedrija)



Slēdži, rozetes
Merten Artec, balti
Schneider Electric (Francija)



Fasādes gaismeklis balkoniem
RAY 2.0, 2xLED 4W, melns
Wever & Ducre Lighting (Beļģija)

VENTILĀCIJAS UN APKURES IEKĀRTAS



Lokālais rekuperators dzīvojamās zonās
VENTO ECO A50 S1 PRO, balts
Blauberg (Vācija)



Kombinētais dvieļu žāvētājs sanmezglos
Centrāl apkures tipa apkures sezonā,
elektriskais pārējā gada periodā
KOMFORT Rak, balts
PURMO (Somija)



Nosūces ventilators sanmezglos
Ar gaismas, mitruma un laika releju
Silent-100 SHZ, balts
Blauberg (Vācija)



Sienas radiators
Plan Ventil Compact, balts
PURMO (Somija)



Nosūces difuzors veļas telpā
EFF 100
Systemair (Latvija)



Zemais sienas radiators zem palodzes
Narbonne VT, balts
PURMO (Somija)

Tehniskais apraksts

DZĪVOJAMĀS ĒKAS KONSTRUKCIJAS

Ēkas pazemes daļas būvkonstrukcijas

Monolītā dzelzsbetona plātne pagraba daļai ar lokāliem sabiezējumiem kolonnu un sienu balstījumu vietās, zem plātnes izbūvēta betonītmālu hidroizolācija. Lentveida pamati ēkas daļai bez pazemes būves. Pagrabstāvā nesošās vertikālās konstrukcijas veidotas no monolītā dzelzsbetona sienām.

Ēkas virszemes daļas būvkonstrukcijas.

Ēkas ārsienas un nesošās iekšsienas mūrētas no silikātnlokiem, kas nodrošina augstu siltumnerci un efektīvi slāpē gaisā izplatošos skaņu. Pārsegumi veidoti no saliekamā dzelzsbetona paneļiem. Ārsienu siltinājums – minerālvate ($b=200\text{mm}$). Siltumizolācijas stiprināšanai izmantoti speciāli energoefektīvi dībeļi, kas stiprinājuma vietās neveido siltuma zudumus jeb „aukstuma tiltu”.

Jumts

Savietotais jumts ar lietus ūdens novadīšanu atvērtā sistēmā. Jumta konstrukcijas hidroizolāciju nodrošina PVC membrāna. Siltinājums - EPS ($b_{\text{min}}=250\text{mm}$)

Starpsienas

Sienas, kas norobežo dzīvokļus veidotas no silikātblokiem ($b=180\text{mm}$) ar abpusēju apmetumu ģipškartona apšuvumu ar akustiskās minerālvates ($b=50\text{mm}$) skaņas izolāciju

Fasāde

Ēkas fasādes apdarē izmantots apmetums, dekoratīvs koka paneļu apšuvums un cementšķiedru plāksnes

Balkoni un terases

Visiem dzīvokļiem balkons vai terase ar lapegles koka deka segumu.

Kāpņu telpas

Kāpņu telpu sienas – apmestas, krāsotas. pakāpieni – saliekamā betona konstrukcijas ar flīžu segumu,

Ēkas logi

Kvalitatīvi *Eiro 78* profila koka logu rāmji ar trīs stiklu paketēm, diviem selektīviem stikliem, *Termix* profilu. Izvēlētā logu montāžas tehnoloģija garantē efektīvu un drošu loga hermetizāciju ailē, kā arī pilnībā novērš kondensāta veidošanos uz stikliem. Stikla pakešu siltumvadītspējas koeficients $U < 0,8 \text{ W/m}^2\text{K}$.

INŽENIERTĪKLI

Ūdensapgādes sistēma

Ūdensapgāde un kanalizācija nodrošināta no pilsētas centralizētā ūdensvada un kanalizācijas sistēmas (AS „Rīgas Ūdens”). Katram dzīvoklim individuāls aukstā un siltā ūdens skaitītājs ar attālinātu rādījumu nolasīšanas iespēju. Visas caurules ir izolētas, visām komunikāciju šahtām ir paaugstināta skaņas izolācija, lai samazinātu trokšņa līmeni.

Elektroapgādes sistēma

Pieslēgums pie AS „Sadales tīkli” elektroapgādes sistēmas. Katram dzīvoklim individuāls skaitītājs. Apgaismojumam koplietošanas telpās izmantoti energoefektīvi gaismekļi ar LED spuldzēm.

Apkures sistēma

Izbūvēta individuāla gāzes katlu māja apkures un karstā ūdens nodrošināšanai. Katram dzīvoklim ir siltuma enerģijas skaitītājs, radiatori ar priekšiestatāmu termostatisko ventili un regulējamu termostatu. Siltuma patēriņa rādījumus iespējams nolasīt attālināti.

Ventilācijas un dzesēšanas sistēma

Katram dzīvoklim sanmezglos mehāniskās nosūces sistēma ar sadzīves nosūces ventilatoru, nosūces gaisa vads pievienots maģistrālam stāvvadam. Virtuves telpā izbūvēts gaisa vads, pie kura paredzēts pieslēgt virtuves tvaika nosūcēju ar nosūces ventilatoru. Virtuves nosūces gaisa vads pievienots maģistrālam stāvvadam.

Gaisa pieplūde tiek nodrošināt ar ēkas ārsienā iebūvētie lokāliem rekuperatoriem

Katram dzīvoklim daļēji izbūvēta individuāla freona dzesēšanas sistēma – aukstumnesēja vadi un elektropiesēgums. Klientam par saviem līdzekļiem iespējams uzstādīt telpas dzesētājus un ārējo bloku uz jumta.

Drošības pasākumi

Izbūvēta pasīvā zibens aizsardzības sistēma. Uzstādītas ugunsgrēka atklāšanas sistēma katram dzīvokli. Ēkas kāpņu telpas ārdurvis slēdzamas un aprīkotas ar bezkontakta koda slēdzenēm. Alternatīva piekļuve – ar atslēgu.

Sarunu sistēma

Dzīvokļos un pie 1.stāva centrālajām un pagalma ārdurvīm, un pagrabstāvā pie katras kāpņu telpas ieejas durvīm uzstādītas sarunu iekārtas.

DZĪVOKĻU IEKŠĒJĀS APDARES RAKSTUROJUMS

Griesti

Visās telpās krāsoti piekārtie rīgpīša konstrukciju griesti. Dzīvojamās telpās griestu augstums h-2.8m, sanmezglos, koridoros un virtuvju zonās griestu augstums 2.55m.

Grīda

Dzīvojamās telpās, priekštelpā, gaitenī un virtuvē ieklāts 3-slāņu ozolkoka trīsoslāņu parkets. Uz dzelzsbetona pārseguma ieklāta minerālvates skaņas izolācija un izlīdzinošās kārtas betona klons Sanmezglos elektriski apsildāms flīžu grīdas segums ar hidroizolāciju.

Sienas

Iekšējās starptelpu sienas – metāla karkass, apšūts ar divām kārtām ģipškartonu un no abām pusēm pildīts ar minerālvati. Sienas krāsotas ar pusmatētu ūdens emulsijas krāsu. Sanmezglos flīžu sienas segums, hidroizolācija.

Sanmezglu aprīkojums

Augstas kvalitātes santehnika. Dušas aprīkotas ar pilnstikla sienu un grīdas trauku ūdens novadīšanai. Izbūvēti gaismekļi.

Virtuves un istabu aprīkojums

Dzīvokļi tiek pārdoti bez aprīkojuma. Izbūvētas ūdens, kanalizācijas, nosūces ventilācijas un elektrības pieslēguma vietas virtuves tehnikai.

Telekomunikācijas

Ierīkotas tālruņa, optiskā interneta, uzstādītas kontaktrozetes.

Dzīvokļa iekšdurvis

Atkarībā no izvēlēta apdares varianta dzīvokļiem uzstādītas vairoga konstrukcijas koka durvis aprīkotas ar durvju furnitūru – rokturiem un vienpusēju slēdzeni.

Dzīvokļa ārdurvis

Slēdzamas koka durvis, ugunsdrošas.

PAZEMES AUTOSTĀVVIETA AR MANTU GLABĀTUVĒM

Mantu glabātuve

Mantu glabātuvju sienas mūrētas no *Fibo*® keramzītbetona blokiem. Katrai mantu glabātuvei ir slēdzamas durvis.