

# M

## MEŽAPARKA

REZIDENCES



## DZĪVOKĻU MĀJA

### Jaunā Mežaparka iela 32, Rīga

Dzīvokļu māja atrodas līdzās vēsturiskā Mežaparka teritorijai - Klaipēdas ielai, kas ir viena no klusākajām un zaļākajām vēsturiskā Mežaparka apkaimēm. No austrumiem un dienvidiem to ieskauj villu un mazstāvu dzīvojamās apbūves teritorija, no ziemeļrietumiem - zaļā zona.

Nelielo dzīvojamo kompleksu Jaunā Mežaparka iela 32 un 34 veido divas trīs stāvu dzīvokļu mājas. Tās izvietotas ap kopēju pagalmu ar autostāvvietām, apstādījumiem un rotaļu laukumu.

Projekta autors Gatis Didrihsons ir Latvijā atzīts un godalgots arhitekts. Viņa darbus raksturo jūtīga vēsturiskās un dabas vides uztvere, pārdomāti plānojumi un rūpīga pieeja ēku detaļām.

Fasāžu risinājumā ir atsauce uz vēsturiskā Mežaparka funkcionālismu. Dzīvokļi plānoti ar divpusēju orientāciju - logi iziet uz vismaz divām debespusēm, kas ļauj palielināt izsauļojumu telpās. Katram dzīvoklim ir privātā ārtelpa - terase vai balkons.



# 1. STĀVA PLĀNS



## DŽĪVOKLIS Nr.1/ ISTABAS: 3

1. HALLE	8.9
2. DUŠAS TELPA/ WC	3.6
3. VIRTUVES ZONA	9.0
4. VIESISTABA	21.0
5. SAIMNIECĪBAS TELPA	2.6
6. GUĻAMISTABA	12.9
7. GUĻAMISTABA	17.2
8. VANNAS ISTABA	5.7
9. TERASE	24.3
10. TERASE	10.0

IEKŠTELPAS KOPĀ	80.9
ĀRTELPAS KOPĀ	34.3

## DŽĪVOKLIS Nr.2/ ISTABAS: 3

1. HALLE	7.0
2. DUŠAS TELPA/ WC	4.3
3. VIRTUVES ZONA	5.8
4. VIESISTABA	20.5
5. GUĻAMISTABA	12.9
6. GUĻAMISTABA	13.7
7. VANNAS ISTABA	3.4
8. TERASE	23.4

IEKŠTELPAS KOPĀ	67.9
ĀRTELPAS KOPĀ	23.4

## DŽĪVOKLIS Nr.7/ ISTABAS: 3

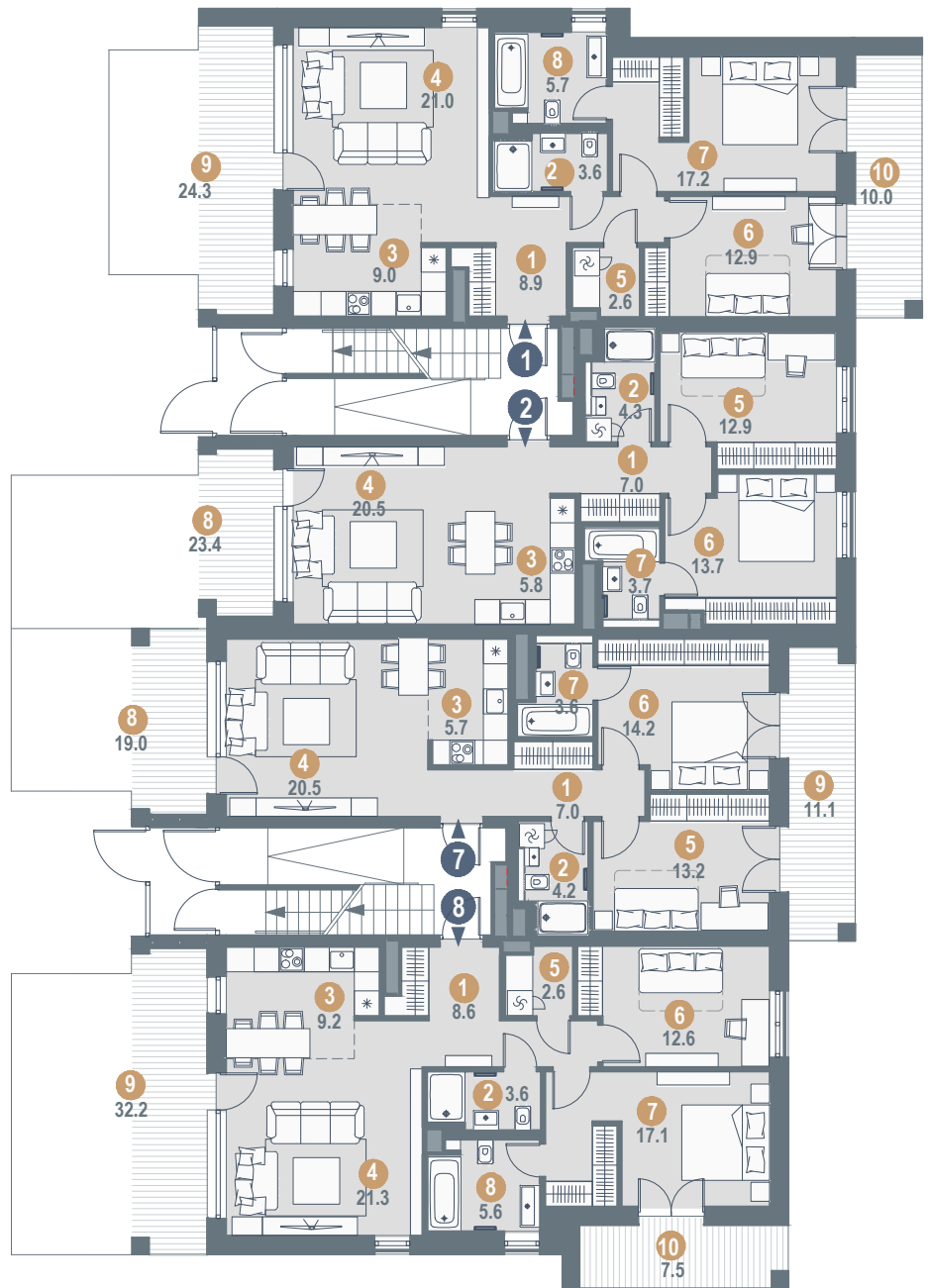
1. HALLE	7.0
2. DUŠAS TELPA/ WC	4.2
3. VIRTUVES ZONA	5.7
4. VIESISTABA	20.5
5. GUĻAMISTABA	13.2
6. GUĻAMISTABA	14.2
7. VANNAS ISTABA	3.4
8. TERASE	19.0
9. TERASE	11.1

IEKŠTELPAS KOPĀ	68.4
ĀRTELPAS KOPĀ	30.1

## DŽĪVOKLIS Nr.8/ ISTABAS: 3

1. HALLE	8.6
2. DUŠAS TELPA/ WC	3.6
3. VIRTUVES ZONA	9.2
4. VIESISTABA	21.3
5. SAIMNIECĪBAS TELPA	2.6
6. GUĻAMISTABA	12.6
7. GUĻAMISTABA	17.1
8. VANNAS ISTABA	5.6
9. TERASE	32.3
10. TERASE	7.4

IEKŠTELPAS KOPĀ	80.6
ĀRTELPAS KOPĀ	39.7





## 2. STĀVA PLĀNS



### DŽĪVOKLIS Nr.3/ ISTABAS: 3

1. HALLE	8.7
2. DUŠAS TELPA/ WC	3.6
3. VIRTUVES ZONA	9.2
4. VIESISTABA	21.3
5. SAIMNIECĪBAS TELPA	2.6
6. GUĻAMISTABA	12.9
7. GUĻAMISTABA	17.2
8. VANNAS ISTABA	5.7
9. BALKONS	12.2
10. BALKONS	9.4

IEKŠTELPAŠ KOPĀ	81.2
ĀRTELPAŠ KOPĀ	21.6

### DŽĪVOKLIS Nr.4/ ISTABAS: 3

1. HALLE	7.0
2. DUŠAS TELPA/ WC	4.2
3. VIRTUVES ZONA	5.9
4. VIESISTABA	20.5
5. GUĻAMISTABA	13.3
6. GUĻAMISTABA	13.7
7. VANNAS ISTABA	3.6
8. BALKONS	7.1

IEKŠTELPAŠ KOPĀ	68.2
ĀRTELPAŠ KOPĀ	7.1

### DŽĪVOKLIS Nr.9/ ISTABAS: 3

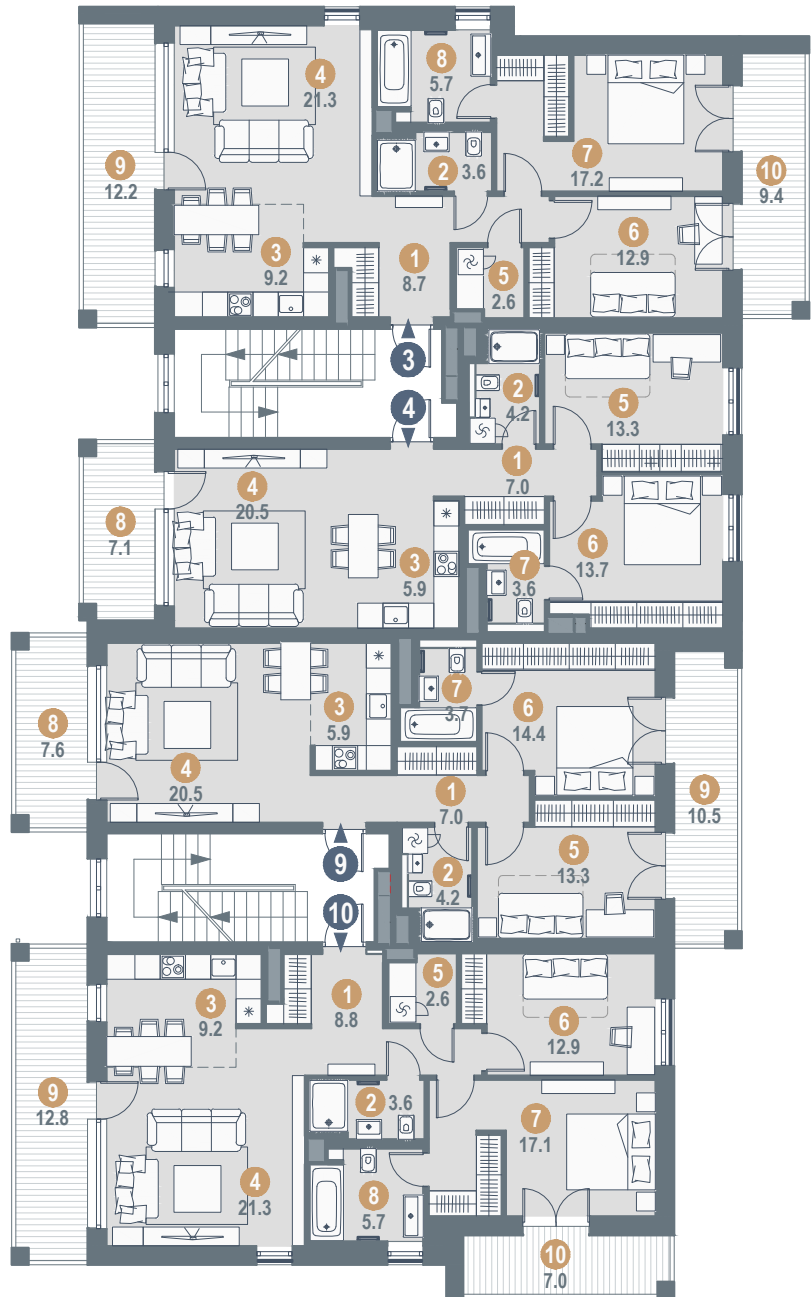
1. HALLE	7.0
2. DUŠAS TELPA/ WC	4.2
3. VIRTUVES ZONA	5.9
4. VIESISTABA	20.5
5. GUĻAMISTABA	13.3
6. GUĻAMISTABA	14.4
7. VANNAS ISTABA	3.7
8. BALKONS	7.6
9. BALKONS	10.5

IEKŠTELPAŠ KOPĀ	69.0
ĀRTELPAŠ KOPĀ	18.1

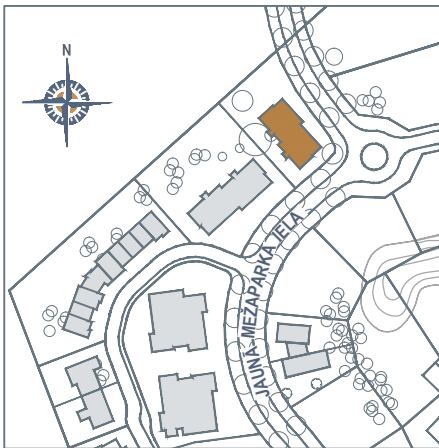
### DŽĪVOKLIS Nr.10/ ISTABAS: 3

1. HALLE	8.8
2. DUŠAS TELPA/ WC	3.6
3. VIRTUVES ZONA	9.2
4. VIESISTABA	21.3
5. SAIMNIECĪBAS TELPA	2.6
6. GUĻAMISTABA	12.9
7. GUĻAMISTABA	17.1
8. VANNAS ISTABA	5.7
9. BALKONS	12.8
10. BALKONS	7.0

IEKŠTELPAŠ KOPĀ	81.2
ĀRTELPAŠ KOPĀ	19.8



0 1 2 3 4 5m



### 3. STĀVA PLĀNS



#### DŽĪVOKLIS Nr.5/ ISTABAS: 3

1. HALLE	8.9
2. DUŠAS TELPA/ WC	3.6
3. VIRTUVES ZONA	9.2
4. VIESISTABA	21.3
5. SAIMNIECĪBAS TELPA	2.6
6. GUĻAMISTABA	12.9
7. GUĻAMISTABA	17.3
8. VANNAS ISTABA	5.7
9. BALKONS	13.1
10. BALKONS	10.4

IEKŠTELPAS KOPĀ	81.5
ĀRTELPAS KOPĀ	23.5

#### DŽĪVOKLIS Nr.6/ ISTABAS: 3

1. HALLE	7.0
2. DUŠAS TELPA/ WC	4.2
3. VIRTUVES ZONA	5.8
4. VIESISTABA	20.5
5. GUĻAMISTABA	13.0
6. GUĻAMISTABA	13.8
7. VANNAS ISTABA	3.6
8. BALKONS	7.6

IEKŠTELPAS KOPĀ	67.9
ĀRTELPAS KOPĀ	7.6

#### DŽĪVOKLIS Nr.11/ ISTABAS: 3

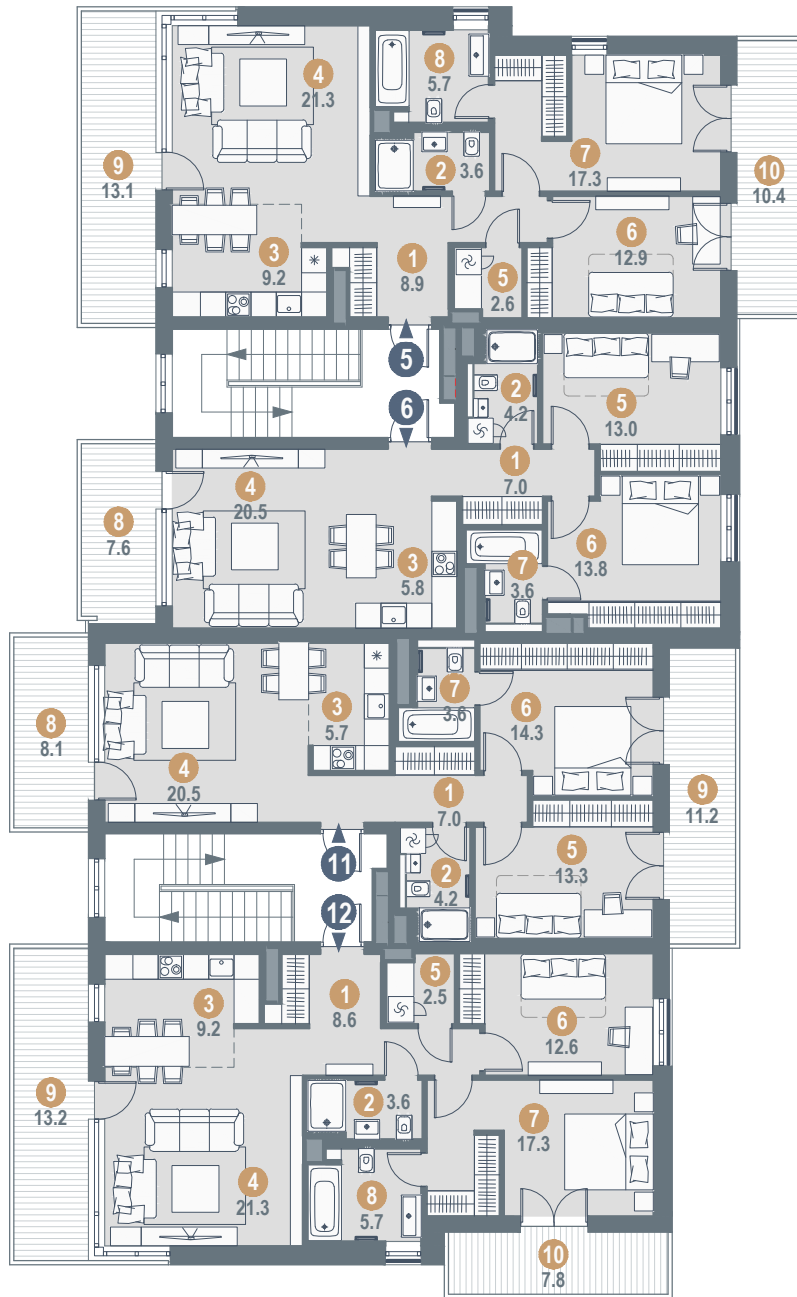
1. HALLE	7.0
2. DUŠAS TELPA/ WC	4.2
3. VIRTUVES ZONA	5.7
4. VIESISTABA	20.5
5. GUĻAMISTABA	13.3
6. GUĻAMISTABA	14.3
7. VANNAS ISTABA	3.6
8. BALKONS	8.1
9. BALKONS	11.2

IEKŠTELPAS KOPĀ	68.6
ĀRTELPAS KOPĀ	19.3

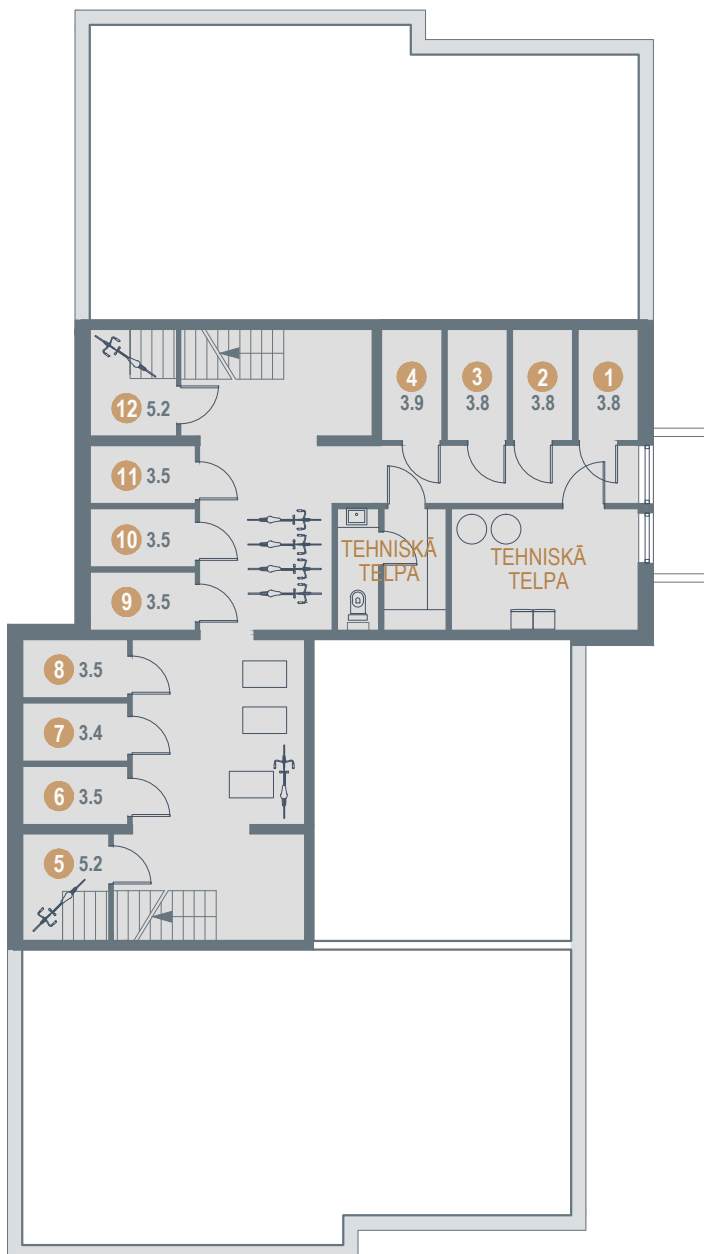
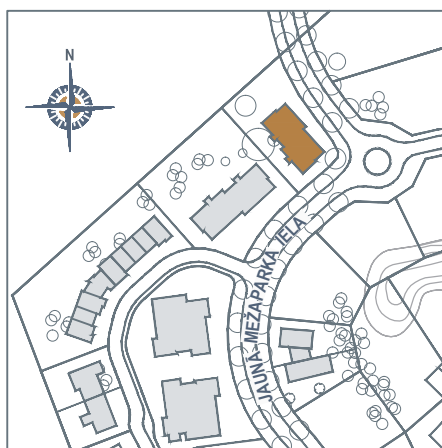
#### DŽĪVOKLIS Nr.12/ ISTABAS: 3

1. HALLE	8.6
2. DUŠAS TELPA/ WC	3.6
3. VIRTUVES ZONA	9.2
4. VIESISTABA	21.3
5. SAIMNIECĪBAS TELPA	2.5
6. GUĻAMISTABA	12.6
7. GUĻAMISTABA	17.3
8. VANNAS ISTABA	5.7
9. BALKONS	13.2
10. BALKONS	7.8

IEKŠTELPAS KOPĀ	80.8
ĀRTELPAS KOPĀ	21.0



# PAGRABSTĀVA PLĀNS

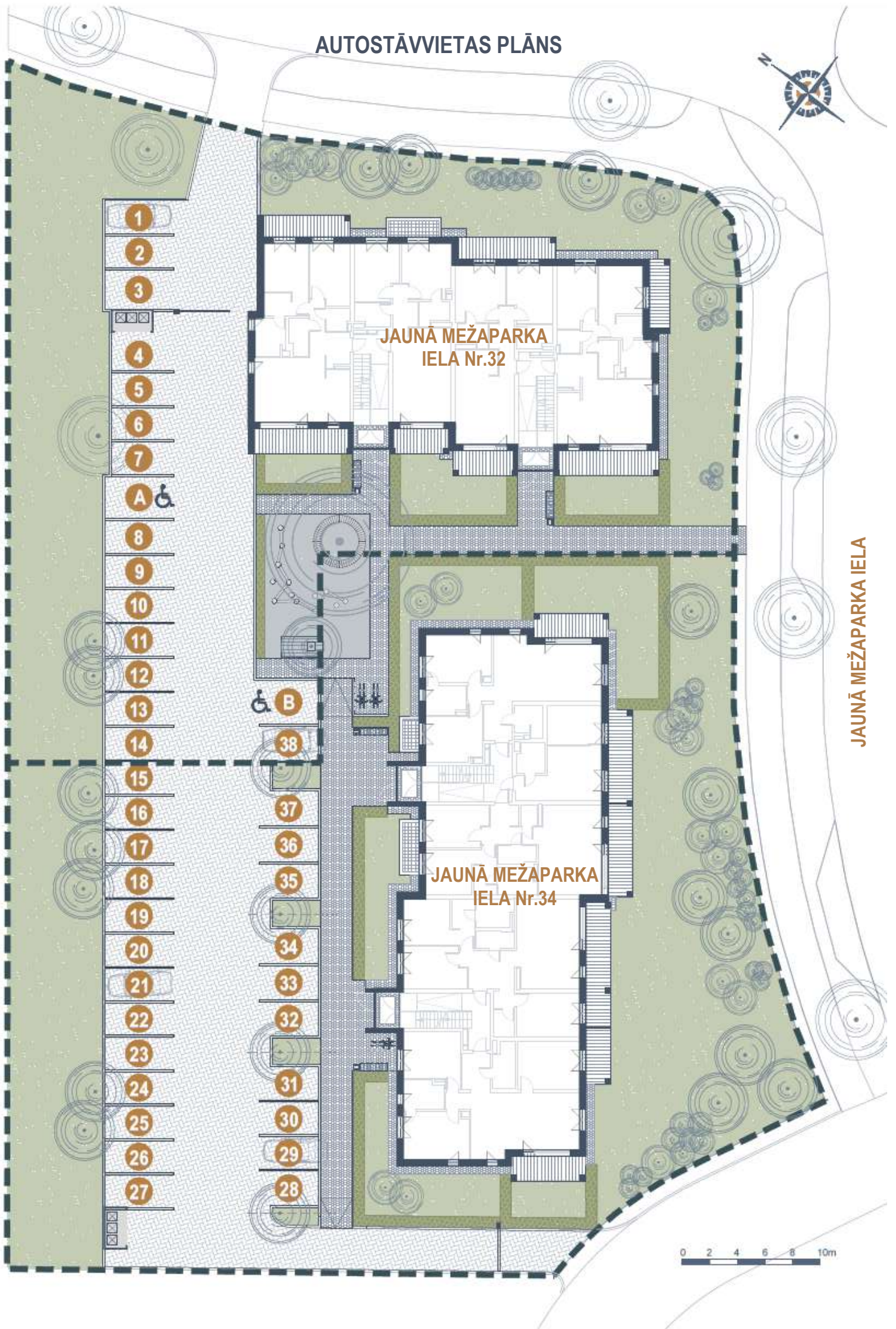


## PAGRABSTĀVS

1. NOLIKTAVA	3.8
2. NOLIKTAVA	3.8
3. NOLIKTAVA	3.8
4. NOLIKTAVA	3.9
5. NOLIKTAVA	5.2
6. NOLIKTAVA	3.5
7. NOLIKTAVA	3.4
8. NOLIKTAVA	3.5
9. NOLIKTAVA	3.5
9. NOLIKTAVA	3.5
10. NOLIKTAVA	3.5
11. NOLIKTAVA	3.5
12. NOLIKTAVA	5.2

0 1 2 3 4 5m

# AUTOSTĀVVIETAS PLĀNS



# INFRASTRUKTŪRA



24/7



Labiekārtota  
teritorija

Uzraudzība  
24h  
diennaktī

Atpūtas  
zona ar  
soliņiem

Brūģētas un  
apgaismotas  
ielas un gājēju  
ceļiņi

Pilsētas  
ūdens un  
kanalizācija

Individuāla  
gāzes apkure  
katram  
korpussam

Pilsētas  
elektrība  
(16kW/25A)

Optiskais  
internets



“Mežaparka Residences” aptver 31 ha plašu labiekārtotu teritoriju, kas ir harmonisks vecā Mežaparka turpinājums.

Koncepcija paredz izveidot labiekārtotu teritoriju, kurā izvietotas villas, divģimeņu villas, rindu mājas un dzīvokļu ēkas. Ēku arhitektonisko veidolu izstrādājuši gan vietējie, gan ārvalstu arhitekti.

Pabeigta 1. kārtas infrastruktūras izbūve - bruģēti, apgaismoti gājēju ceļiņi un ielas, izveidotas atpūtas zonas ar soliņiem. Teritorija tiek uzraudzīta 24 h diennaktī. Ierīkota visa nepieciešamā infrastruktūra - ūdensvads un kanalizācija, gāze, elektrība.

Lai nodrošinātu arhitektonisko harmoniju, izstrādātajiem individuālajiem ēku projektiem ir jāatbilst kopējai projekta koncepcijai.