

# M

## MEŽAPARKA REZIDENCES

Izsmalcinātu villu komplekss Mežaparkā,  
vienā no senākajām dārzu pilsētām Eiropā



## VILLA GERBERA

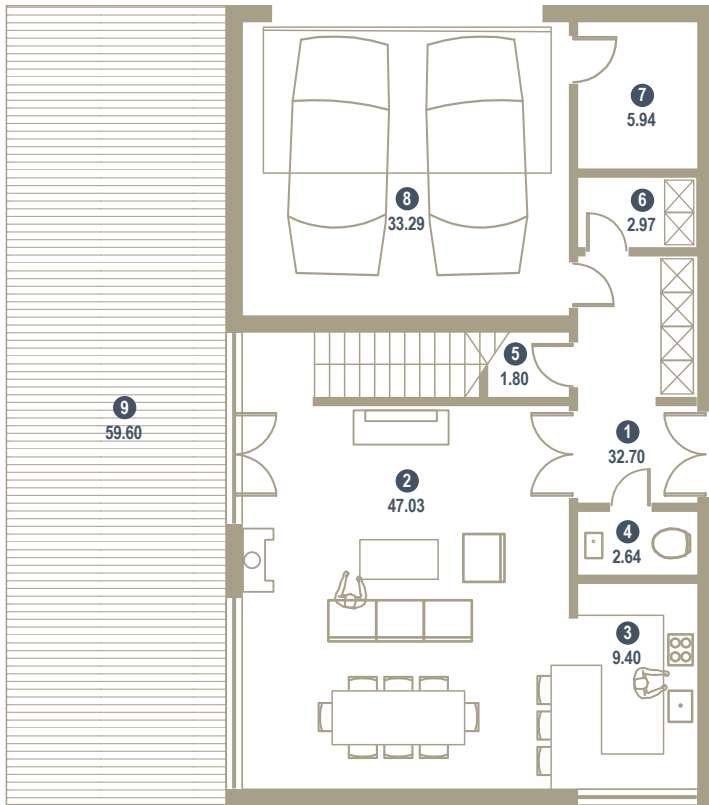
Kokneses prospekts 1k-29, Rīga

<b>Villas platība:</b>	246 m <sup>2</sup>
<b>Stāvu skaits:</b>	2
<b>Istabu skaits:</b>	5
<b>Sanmezglu skaits:</b>	4
<b>Garāža automašīnām:</b>	2

Latvijas koka apbūves tradīcijas respektējoša, mūsdienīga villa. Kompakto ēkas formu bagātina oriģināls vienslīpu jumts ar dekoratīvu koka apdari, kas vizuāli pārklāj jumta segumu. Koka elementu fasādes apdare rada interesantu gaismēnu saspēli interjerā. Pirmajā stāvā izkārtota plaša dzīvojamā-virtuves zona un palīgtelpas. Stiklotā dzīvojamās istabas siena nodrošina saikni ar ārtelpu, īpaši izceļot kamīnu. Otajā stāvā ap gaišu centrālo halli izkārtotas guļamistabas un vannas istaba. Villas noteicošās telpiskās kvalitātes ir tās racionālā uzbūve un ērtā iekšējā funkcija.

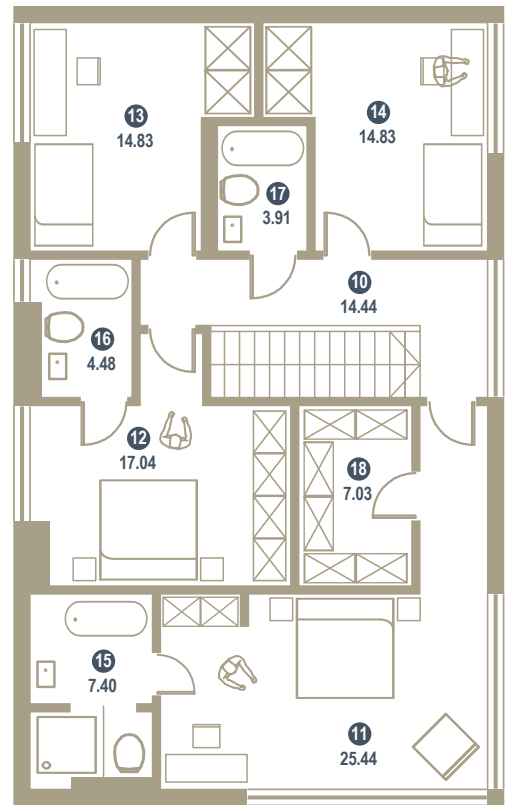
Arhitekts Vladimirs Arsens / "Westfourth Architecture"

[www.mezaparks.lv](http://www.mezaparks.lv) / [info@mezaparks.lv](mailto:info@mezaparks.lv)  
Tālrunis + 371 28660033



### 1. STĀVA PLĀNS / m<sup>2</sup>

1. HALLE	32.70
2. DZĪVOJAMĀ ISTABA	47.03
3. VIRTUVES ZONA	9.40
4. WC	2.64
5. SAIMNIECĪBAS TELPA	1.80
6. SAIMNIECĪBAS TELPA	2.97
7. SAIMNIECĪBAS TELPA	5.94
8. GARĀŽA	33.29
9. TERASE	59.60
IEKŠTĒLPAS KOPĀ	135.77
ĀRTĒLPAS KOPĀ	59.60



### 2. STĀVA PLĀNS / m<sup>2</sup>

10. KORIDORS	14.44
11. GALVENĀ GUĻAMISTABA	25.44
12. GUĻAMISTABA	17.04
13. GUĻAMISTABA	14.83
14. GUĻAMISTABA	14.83
15. VANNAS ISTABA	7.40
16. VANNAS ISTABA	4.48
17. VANNAS ISTABA	3.91
18. ĢĒRBTUVE	7.03
IEKŠTĒLPAS KOPĀ	109.40
ĀRTĒLPAS KOPĀ	NAV

	ZEMESGABALA ROBEŽA
—	IELAS ROBEŽA
▲▲	IEEJAS ĒKĀ
△	IEBRAUKTUVE GARĀŽĀ
↑	GĀJĒJU VĀRTIŅI
1	DZĪVOJAMĀ ĒKA
2	ĀRA TERASES
▨	GĀJĒJU, PIEBRAUCAMIE CEĻI
▩	APZAĻUMOTA TERITORIJA
▫	ZĀLIENS
7.94	AUGSTUMS (M)
	BALTIJAS 1977. GADA AUGSTUMU SISTĒMĀ

