

M

MEŽAPARKA

REZIDENCES



КВАРТИРНЫЙ КОРПУС "А"

Планы этажей

Jaunā Mežaparka iela 36, Рига

Малоэтажные квартирные дома образуют два блока небольших зданий с общей подземной стоянкой. Широкие застекленные поверхности апартаментов и террасы позволяют наслаждаться зелеными пейзажами Межапарка.

Автор проекта Владимир Арсене - международно - признанный архитектор, а разработанный им дизайн отражает последние тенденции в мировой архитектуре.

В отделке фасада есть ссылки на характерные для региона отделочные материалы - дерево, высококачественную штукатурку. Светлая, просторная и тщательно продуманная планировка квартир удовлетворит даже самого взыскательного покупателя.

ПЛАН 1-ГО ЭТАЖА КОРПУС А



КВАРТИРА No.1/ КОМНАТЫ: 2

| | |
|-------------------|-------|
| 1. ХОЛЛ | 5.63 |
| 2. ГОСТИНАЯ | 24.95 |
| 3. КУХНЯ | 6.34 |
| 4. ПОДСОБКА | 13.96 |
| 5. СПАЛЬНЯ | 18.39 |
| 6. ГАРДЕРОБНАЯ | 4.58 |
| 7. ВАННАЯ КОМНАТА | 4.74 |
| 8. ТЕРРАСА | 14.51 |
| 9. ТЕРРАСА | 5.01 |

| | |
|---------------|-------|
| ЖИЛАЯ ПЛОЩАДЬ | 78.59 |
| ТЕРРАСЫ | 19.52 |

КВАРТИРА No.2/ КОМНАТЫ: 2

| | |
|-------------------|-------|
| 1. ХОЛЛ | 5.41 |
| 2. ГОСТИНАЯ | 33.20 |
| 3. КУХНЯ | 8.13 |
| 4. ПОДСОБКА | 3.48 |
| 5. СПАЛЬНЯ | 18.29 |
| 6. ГАРДЕРОБНАЯ | 4.56 |
| 7. ВАННАЯ КОМНАТА | 5.08 |
| 8. ТЕРРАСА | 19.90 |
| 9. ТЕРРАСА | 9.19 |

| | |
|---------------|-------|
| ЖИЛАЯ ПЛОЩАДЬ | 77.96 |
| ТЕРРАСЫ | 29.09 |

КВАРТИРА No.3/ КОМНАТЫ: 2

| | |
|-------------------|-------|
| 1. ХОЛЛ | 8.89 |
| 2. ГОСТИНАЯ | 21.59 |
| 3. КУХНЯ | 6.20 |
| 4. ПОДСОБКА | 2.02 |
| 5. СПАЛЬНЯ | 17.04 |
| 6. ВАННАЯ КОМНАТА | 5.52 |

| | |
|---------------|-------|
| ЖИЛАЯ ПЛОЩАДЬ | 61.26 |
|---------------|-------|

КВАРТИРА No.4/ КОМНАТЫ: 2

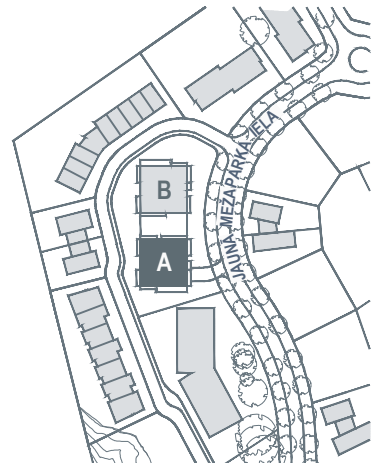
| | |
|-------------------|-------|
| 1. ХОЛЛ | 6.19 |
| 2. ГОСТИНАЯ | 23.76 |
| 3. КУХНЯ | 6.58 |
| 4. ПОДСОБКА | 14.92 |
| 5. СПАЛЬНЯ | 18.16 |
| 6. ГАРДЕРОБНАЯ | 4.58 |
| 7. ВАННАЯ КОМНАТА | 4.92 |
| 8. ТЕРРАСА | 12.66 |
| 9. БАЛКОН | 18.03 |

| | |
|-----------------|-------|
| ЖИЛАЯ ПЛОЩАДЬ | 79.10 |
| БАЛКОН/ ТЕРРАСА | 30.69 |

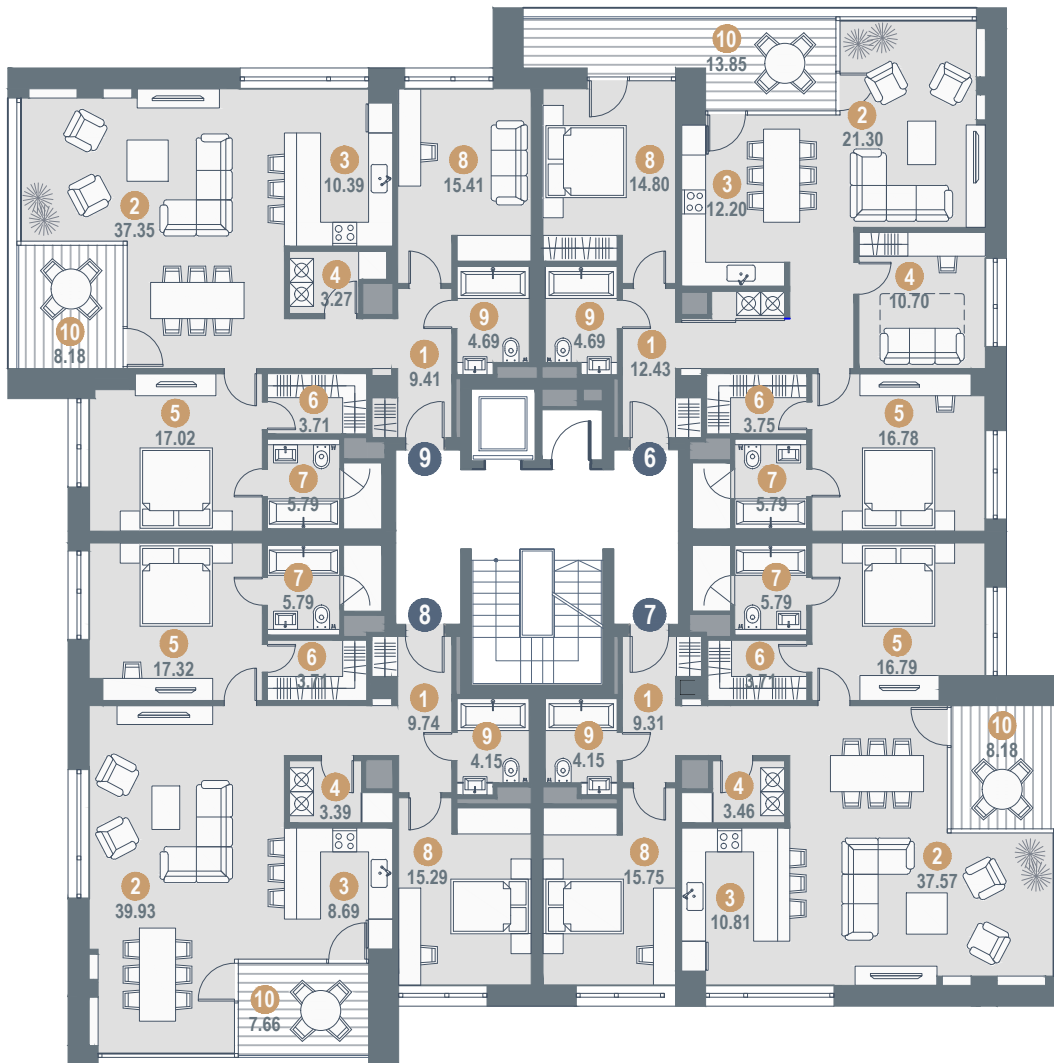
КВАРТИРА No.5/ КОМНАТЫ: 2

| | |
|-------------------|-------|
| 1. ХОЛЛ | 5.17 |
| 2. ГОСТИНАЯ | 33.80 |
| 3. КУХНЯ | 7.55 |
| 4. ПОДСОБКА | 12.63 |
| 5. СПАЛЬНЯ | 18.17 |
| 6. ГАРДЕРОБНАЯ | 4.58 |
| 7. ВАННАЯ КОМНАТА | 4.25 |

| | |
|---------------|-------|
| ЖИЛАЯ ПЛОЩАДЬ | 86.81 |
|---------------|-------|



ПЛАН 2-ГО ЭТАЖА КОРПУС А



JAUNĀ MEŽAPARKA IELA

0 1 2 3 4 5m



КВАРТИРА №.6/ КОМНАТЫ: 3

| | |
|-------------------|-------|
| 1. ХОЛЛ | 12.43 |
| 2. ГОСТИНАЯ | 21.30 |
| 3. КУХНЯ | 12.20 |
| 4. СПАЛЬНЯ | 10.70 |
| 5. СПАЛЬНЯ | 16.78 |
| 6. ГАРДЕРОБНАЯ | 3.75 |
| 7. ВАННАЯ КОМНАТА | 5.79 |
| 8. СПАЛЬНЯ | 14.80 |
| 9. ВАННАЯ КОМНАТА | 4.69 |
| 10. ТЕРРАСА | 13.85 |

| | |
|---------------|--------|
| ЖИЛАЯ ПЛОЩАДЬ | 102.44 |
| ТЕРРАСА | 13.85 |

КВАРТИРА №.7/ КОМНАТЫ: 3

| | |
|-------------------|-------|
| 1. ХОЛЛ | 9.31 |
| 2. ГОСТИНАЯ | 37.57 |
| 3. КУХНЯ | 10.81 |
| 4. ПОДСОБКА | 3.46 |
| 5. СПАЛЬНЯ | 16.79 |
| 6. ГАРДЕРОБНАЯ | 3.71 |
| 7. ВАННАЯ КОМНАТА | 5.79 |
| 8. СПАЛЬНЯ | 15.75 |
| 9. ВАННАЯ КОМНАТА | 4.15 |
| 10. ТЕРРАСА | 8.18 |

| | |
|---------------|--------|
| ЖИЛАЯ ПЛОЩАДЬ | 113.13 |
| ТЕРРАСА | 8.18 |

КВАРТИРА №.8/ КОМНАТЫ: 3

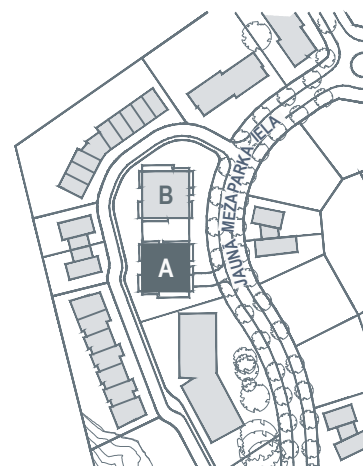
| | |
|-------------------|-------|
| 1. ХОЛЛ | 9.74 |
| 2. ГОСТИНАЯ | 39.93 |
| 3. КУХНЯ | 8.69 |
| 4. ПОДСОБКА | 3.39 |
| 5. СПАЛЬНЯ | 17.32 |
| 6. ГАРДЕРОБНАЯ | 3.71 |
| 7. ВАННАЯ КОМНАТА | 5.79 |
| 8. СПАЛЬНЯ | 15.29 |
| 9. ВАННАЯ КОМНАТА | 4.15 |
| 10. ТЕРРАСА | 7.66 |

| | |
|---------------|--------|
| ЖИЛАЯ ПЛОЩАДЬ | 108.01 |
| ТЕРРАСА | 7.66 |

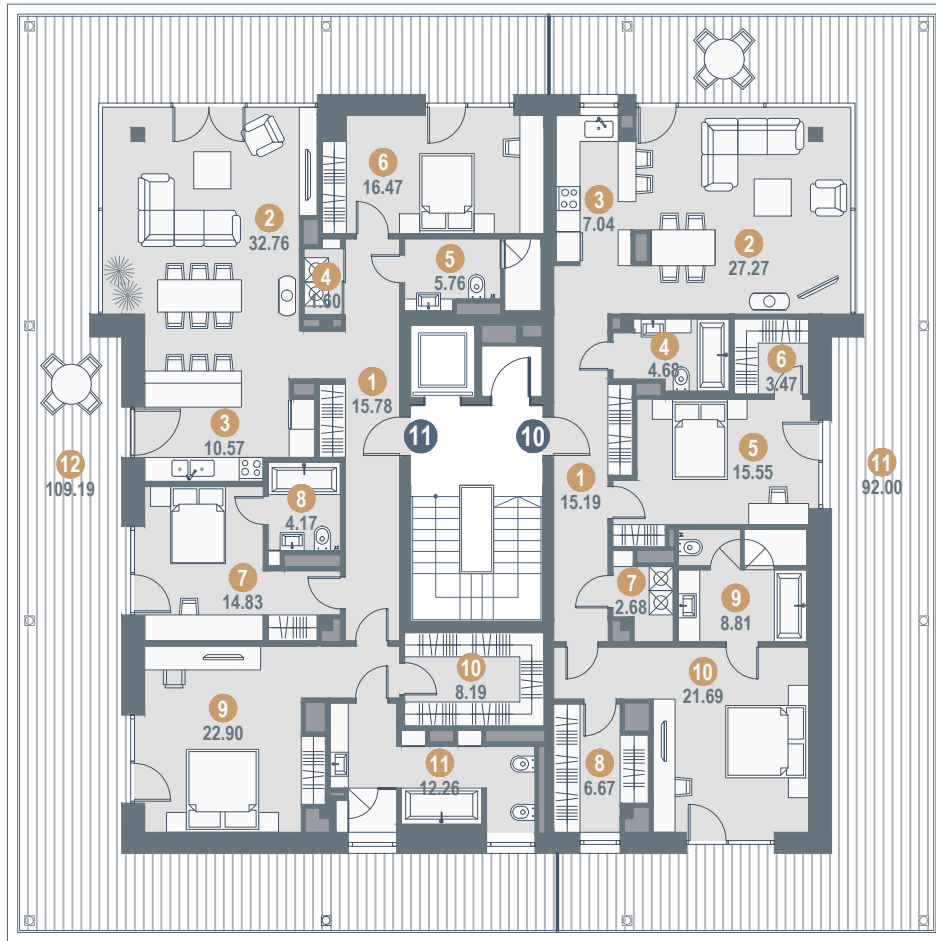
КВАРТИРА №.9/ КОМНАТЫ: 3

| | |
|-------------------|-------|
| 1. ХОЛЛ | 12.43 |
| 2. ГОСТИНАЯ | 21.30 |
| 3. КУХНЯ | 10.39 |
| 4. ПОДСОБКА | 3.27 |
| 5. СПАЛЬНЯ | 17.02 |
| 6. ГАРДЕРОБНАЯ | 3.71 |
| 7. ВАННАЯ КОМНАТА | 5.79 |
| 8. СПАЛЬНЯ | 15.41 |
| 9. ВАННАЯ КОМНАТА | 4.69 |
| 10. ТЕРРАСА | 13.85 |

| | |
|---------------|--------|
| ЖИЛАЯ ПЛОЩАДЬ | 107.04 |
| ТЕРРАСА | 8.18 |



ПЛАН 3-ГО ЭТАЖА КОРПУС А



JAUNĀ MEŽAPARKA IELA

0 1 2 3 4 5m

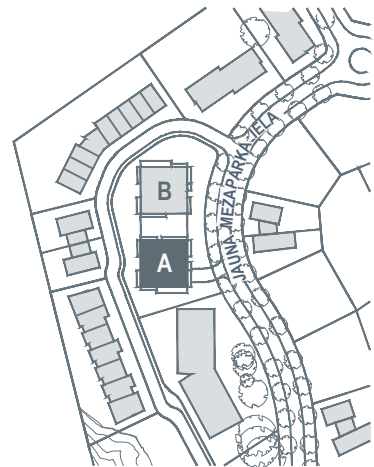


КВАРТИРА №.10/ КОМНАТЫ:3

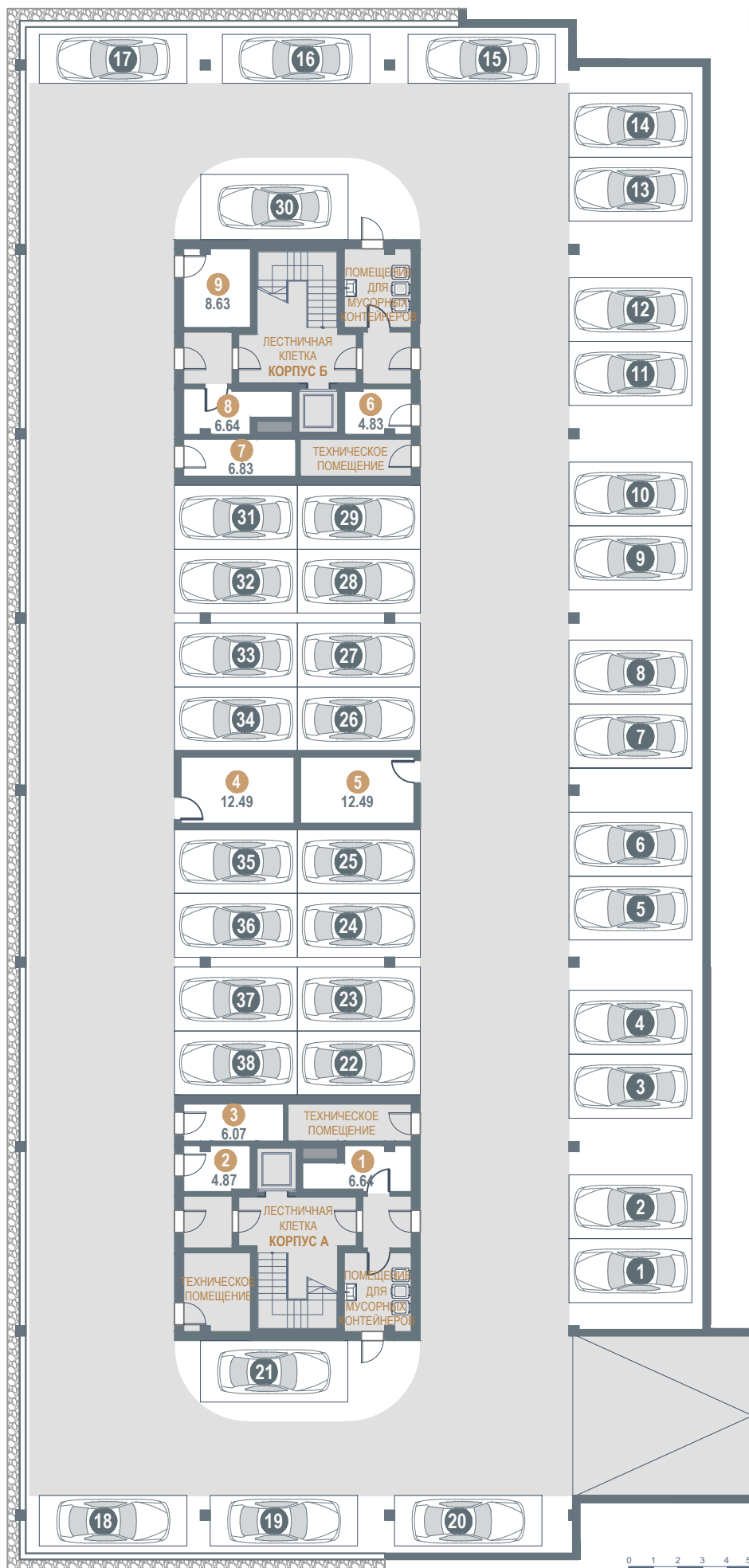
| | |
|-------------------|--------|
| 1. ХОЛЛ | 15.19 |
| 2. ГОСТИНАЯ | 27.27 |
| 3. КУХНЯ | 7.04 |
| 4. ВАННАЯ КОМНАТА | 4.68 |
| 5. СПАЛЬНЯ | 15.55 |
| 6. ГАРДЕРОБНАЯ | 3.47 |
| 7. ПОДСОБКА | 2.68 |
| 8. ГАРДЕРОБНАЯ | 6.67 |
| 9. ВАННАЯ КОМНАТА | 8.81 |
| 10. СПАЛЬНЯ | 21.69 |
| 11. ТЕРРАСА | 92.00 |
| ЖИЛАЯ ПЛОЩАДЬ | 113.05 |
| ТЕРРАСА | 92.00 |

КВАРТИРА №.11/ КОМНАТЫ:4

| | |
|--------------------|--------|
| 1. ХОЛЛ | 15.78 |
| 2. ГОСТИНАЯ | 32.76 |
| 3. КУХНЯ | 10.57 |
| 4. ПОДСОБКА | 1.60 |
| 5. ВАННАЯ КОМНАТА | 5.76 |
| 6. СПАЛЬНЯ | 16.47 |
| 7. СПАЛЬНЯ | 14.83 |
| 8. ВАННАЯ КОМНАТА | 4.17 |
| 9. СПАЛЬНЯ | 22.90 |
| 10. ГАРДЕРОБНАЯ | 8.19 |
| 11. ВАННАЯ КОМНАТА | 12.26 |
| 12. ТЕРРАСА | 109.19 |
| ЖИЛАЯ ПЛОЩАДЬ | 145.31 |
| ТЕРРАСА | 109.19 |



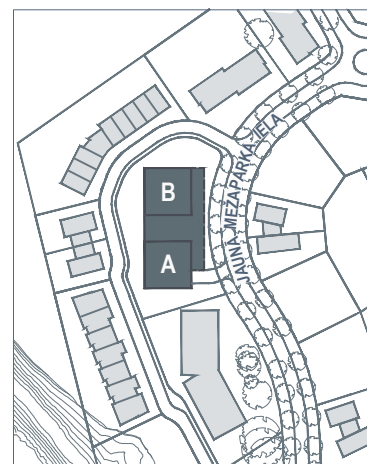
ПОДЗЕМНАЯ АВТОСТОЯНКА КОРПУСА А, Б



ПОДЗЕМНАЯ АВТОСТОЯНКА

| | |
|-------------|-------|
| 1. КЛАДОВАЯ | 6.64 |
| 2. КЛАДОВАЯ | 4.87 |
| 3. КЛАДОВАЯ | 6.07 |
| 4. КЛАДОВАЯ | 12.49 |
| 5. КЛАДОВАЯ | 12.49 |
| 6. КЛАДОВАЯ | 4.83 |
| 7. КЛАДОВАЯ | 6.83 |
| 8. КЛАДОВАЯ | 6.64 |
| 9. КЛАДОВАЯ | 8.63 |

JAUNĀ MEŽAPARKA IELA



0 1 2 3 4 5m

ИНФРАСТРУКТУРА



Благоустроенная территория

24/7

Надзор 24 часа в сутки



Площадки для отдыха со скамейками



Мощёные и освещённые улицы и пешеходные дорожки



Городское водоснабжение и канализация



Индивидуальная газовая котельная



Городское электричество (16kW/25A)



Оптический интернет



«Mežaparks Residences» охватывает 31 гектар благоустроенной территории, которая является гармоничным продолжением старого Межапарка.

Концепция предусматривает создание благоустроенной территории, на которой расположены виллы, виллы-близнецы на две семьи, рядные дома и квартирные дома. Архитектурный образ зданий разрабатывали как местные, так и зарубежные архитекторы.

Завершена 1-я очередь возведения инфраструктуры - вымощены, освещены пешеходные дорожки и улицы, созданы зоны отдыха со скамейками. Надзор территории 24 часа в сутки. Оборудована вся необходимая инфраструктура - водопровод и канализация, газ, электричество.

Для обеспечения архитектурной гармонии проекты, разработанные для индивидуальных зданий, должны соответствовать общей концепции проекта.

Tehniskais apraksts

DZĪVOJAMĀS ĒKAS KONSTRUKCIJAS

Ēkas pazemes daļas būvkonstrukcijas

Monolītā dzelzsbetona plātne ar lokāliem sabiezējumiem kolonnu un sienu balstījumu vietās, zem plātnes izbūvēta betonītmālu hidroizolācija. Pagrabstāvā nesošās vertikālās konstrukcijas veidotas no monolītā dzelzsbetona sienām un dzelzsbetona kolonnām. Pašnesošās sienas veidotas no keramzītbetona bloku mūra.

Ēkas virszemes daļas būvkonstrukcijas.

Ēka būvēta monolītā dzelzsbetona karkasa konstrukcijā, no 1.stāva līdz 3.stāvam pārsegumi veidoti no monolītās dzelzsbetona plātnes ar integrētām sijām. Ēkas telpisko noturību nodrošina stinguma kodoli visā ēkas augstumā – monolīti betonētas kāpņu telpas. Ārsienu aizpildījums ir keramzītbetona bloku mūris, siltinājums – EPS ($b=200\text{mm}$). Siltumizolācijas stiprināšanai izmantoti speciāli energoefektīvi dībeļi, kas stiprinājuma vietās neveido siltuma zudumus jeb „aukstuma tiltu”.

Jumts

Savietotais jumts ar lietus ūdens novadīšanu slēgtā sistēmā. Jumta konstrukcijas hidroizolāciju nodrošina PVC membrāna. Siltinājums - EPS ($b_{\text{min}}=300\text{mm}$)

Starpsienas

Sienas, kas norobežo dzīvokļus un atdala koplietošanas telpas veidotas no keramzītbetona blokiem ($b=250\text{mm}$) ar abpusēju apmetumu 25mm.

Fasāde

Ēkas fasādes apdarē izmantots apmetums, dekoratīvs koka paneļu apšuvums un alumīnija kompozītmateriāla kasetes.

Balkoni un terases

Atsevišķiem pirmā stāva dzīvokļiem izbūvēti balkoni/lodžijas ar flīžu grīdas segumu, pirmā stāva dzīvokļiem pret Jaunā Mežaparka ielu izbūvētas terases ar koka deka segumu.

Visiem otrā stāva dzīvokļiem paredzēti balkoni/lodžijas ar flīžu grīdas segumu, savukārt visiem trešā stāva dzīvokļiem izbūvētas jumta terases ar koka deka segumu.

Kāpņu telpas

Kāpņu telpu sienas – eksponēts betons, pakāpieni – saliekamā betona konstrukcijas ar granīta flīžu segumu, lobija un gaiteņu telpu sienas – apmetas/krāsotas vai apšūtas ar *Corten* tērauda loksnēm.

Ēkas logi

Kvalitatīvi *Reynears* alumīnija profilu logu rāmji ar trīs stiklu paketēm un diviem selektīviem stikliem, *Termix* profilu. Izvēlētā logu montāžas tehnoloģija garantē efektīvu un drošu loga hermetizāciju ailē, kā arī pilnībā novērš kondensāta veidošanos uz stikliem. Stikla pakešu siltumvadītspējas koeficients $U < 1,0\text{W/m}^2\text{K}$.

Lifti

Katrā kāpņu telpā no pagrabstāva līdz 3.stāvam uzstādīts energoefektīvs A klases *KONE Monospace500* lifti ar celbspēju līdz 630 kilogramiem vai 8 cilvēkiem.

INŽENIERTĪKLI

Ūdensapgādes sistēma

Ūdensapgāde un kanalizācija nodrošināta no pilsētas centralizētā ūdensvada un kanalizācijas sistēmas (AS „Rīgas Ūdens”). Katram dzīvoklim individuāls aukstā un siltā ūdens skaitītājs ar attālinātu rādījumu nolasīšanas iespēju. Visas caurules ir izolētas, visām komunikāciju šahtām ir paaugstināta skaņas izolācija, lai samazinātu trokšņa līmeni.

Elektroapgādes sistēma

Pieslēgums pie AS „Sadales tīkli” elektroapgādes sistēmas. Katram dzīvoklim individuāls skaitītājs. Apgaismojumam koplietošanas telpās izmantoti energoefektīvi gaismekļi ar LED spuldzēm.

Apkures sistēma

Izbūvēta individuāla gāzes katlu māja apkures un kārstā ūdens nodrošināšanai. Katram dzīvoklim ir siltuma enerģijas skaitītājs, radiatori un grīdas konvektori ar priekšiestatāmu termostatisko ventili un regulējamu termostatu. Siltuma patēriņa rādījumus iespējams nolasīt attālināti.

Ventilācijas un dzesēšanas sistēma

Katram dzīvoklim sanmezglos mehāniskās nosūces sistēma ar sadzīves nosūces ventilatoru, nosūces gaisa vads pievienots maģistrālam stāvvadam. Virtuves telpā izbūvēts gaisa vads, pie kura paredzēts pieslēgt virtuves tvaika nosūcēju ar nosūces ventilatoru. Virtuves nosūces gaisa vads pievienots maģistrālam stāvvadam.

Gaisa pieplūde tiek nodrošināt ar ēkas ārsienā iebūvētie lokāliem rekuperatoriem *InVENTer*.

Katram dzīvoklim daļēji izbūvēta individuāla freona dzesēšanas sistēma – aukstumnesēja vadi un elektropiesēgums. Klientam par saviem līdzekļiem iespējams uzstādīt telpas dzesētājus un ārējo bloku uz jumta.

Drošības pasākumi

Izbūvēta pasīvā zibens aizsardzības sistēma. Uzstādītas ugunsgrēka atklāšanas sistēma katram dzīvoklim un apsardzes sistēma koplietošanas telpām. Ēkas kāpņu telpas ārdurvis slēdzamas un aprīkotas ar bezkontakta koda slēdzenēm. Alternatīva piekļuve – ar atslēgu.

Sarunu sistēma

Dzīvokļos un pie 1.stāva centrālajām un pagalma ārdurvīm, un pagrabstāvā pie katras kāpņu telpas ieejas durvīm uzstādītas sarunu iekārtas.

DZĪVOKĻU IEKŠĒJĀS APDARES RAKSTUROJUMS

Griesti

Visās telpās krāsoti piekārtie rīgpša konstrukciju griesti. Dzīvojamās telpās griestu augstums h-2.70-3.15m, sanmezglos, koridoros un virtuvju zonās griestu augstums 2.60-2.70m.

Grīda

Dzīvojamās telpās, priekštelpā, gaitenī un virtuvē ieklāts *Boen* ozolkoka trīsslāņu parkets. Uz dzelzsbetona pārseguma ieklāta minerālvates skaņas izolācija un izlīdzinošās kārtas betona klons Sanmezglos elektriski apsildāms flīžu grīdas segums ar hidroizolāciju.

Sienas

Iekšējās starptelpu sienas – metāla karkass, apšūts ar divām kārtām ģipškartonu un no abām pusēm pildīts ar minerālvati. Sienas krāsotas ar pusmatētu ūdens emulsijas krāsu. Sanmezglos flīžu sienas segums, hidroizolācija.

Sanmezglu aprīkojums

Augstas kvalitātes santehnika, izlietnes skapis ar *Push-to-open* funkciju. Dušas aprīkotas ar pilnstikla sienu un grīdas trapu ūdens novadīšanai. Izbūvēti gaismekļi.

Virtuves un istabu aprīkojums

Dzīvokļi tiek pārdoti bez aprīkojuma. Izbūvētas ūdens, kanalizācijas, nosūces ventilācijas un elektrības pieslēguma vietas virtuves tehnikai.

Telekomunikācijas

Ierīkotas tālruņa, optiskā interneta, uzstādītas kontaktrozetes.

Dzīvokļa iekšdurvis

Atkarībā no izvēlētā apdares varianta dzīvokļiem uzstādītas vairoga konstrukcijas koka durvis aprīkotas ar durvju furnitūru – rokturiem un vienpusēju slēdzeni.

Dzīvokļa ārdurvis

Slēdzamas krāsota metāla durvis, ugunsdrošas.

PAZEMES AUTOSTĀVVIETA AR MANTU GLABĀTUVĒM

Autostāvvietas

Piekļuve pazemes autostāvietai tiek nodrošināta ar tālvadības pulti. Iebrauktuve stāvvietā tiek apsildīta pa nobraukšanas joslām.

Mantu glabātuve

Mantu glabātuvju sienas mūrētas no *Fibo*® keramzītbetona blokiem. Katrai mantu glabātuvei ir slēdzamas durvis.



ОТДЕЛКА И ДИЗАЙН КВАРТИР



О РЕШЕНИЯХ ПО ОТДЕЛКЕ

- Доступны квартиры с полной отделкой
- Предлагаются различные варианты интерьера

** Все изображения в информативном материале о решениях по отделке квартир имеют только иллюстративное значение.*



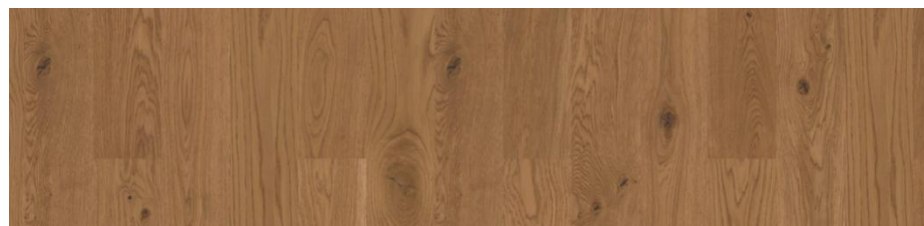
ПОЛЫ

Дубовый паркет BOEN (Норвегия)

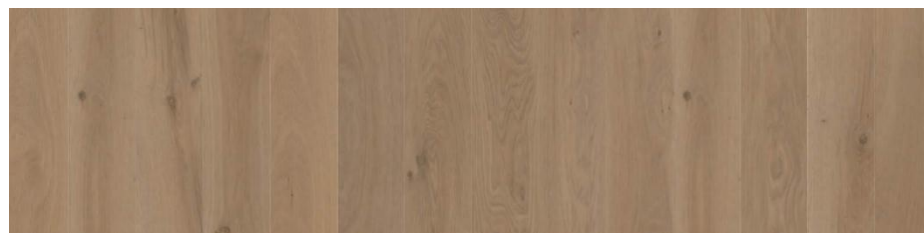
Широкие 3-слойные напольные паркетные доски 14x138x2200



Oak ANDANTE
Белое натуральное масло

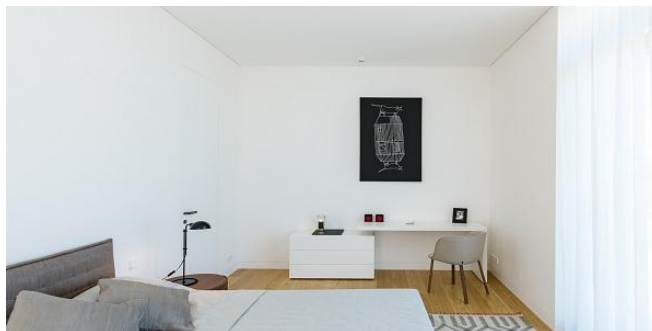


Oak HONEY
Белое натуральное масло

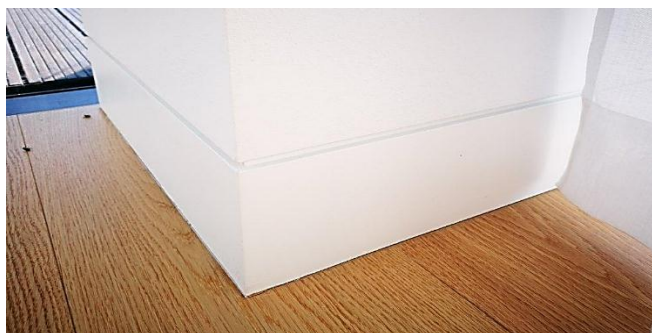


Oak SAND
Белое натуральное масло

ОТДЕЛКА СТЕН В КОМНАТАХ, ДЕТАЛИ



Стены в комнатах, коридоре, холле
Шпаклеванные, окрашенные
Тон: белый



Панели МДФ для пола
Окрашенные, белые, покрытые лаком, матовые
С теньвым швом



Деревянные ламели для конвекторов
Lamell Oak

ОТДЕЛКА ВАННЫХ КОМНАТ

Керамическая плитка для стен ESSENTIALS
Производитель VIDREPUR (Испания)



Gray (серая)



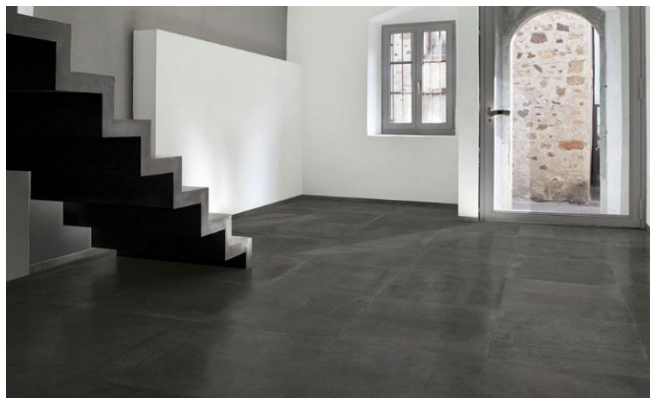
Dark Gray (темно серая)



White (белая)

ОТДЕЛКА ВАННЫХ КОМНАТ

Керамическая плитка для пола Ceramica ICON
Производитель CERAMICA RONDINE (Италия)



Black (черная)



Light Gray (светло серая)

ДВЕРИ



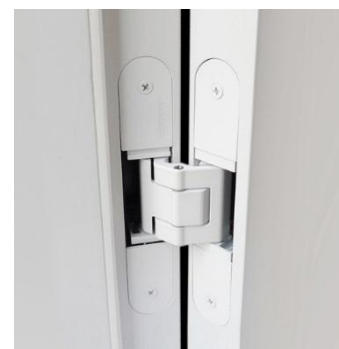
Деревянные двери со скрытыми петлями.
Створка двери – столярная плита, облицованная МДФ.
Окрашены в белый цвет, покрыты лаком, матовые.



Ручка Q-ARTE
Производитель REGUITTI (Италия)
Металл, окрашена в белый цвет,
покрыта лаком



Скрытые петли TECTUS
Производитель SIMONSWERK (Германия)
Окрашены в белый цвет, покрыты лаком



ОБОРУДОВАНИЕ ВАННОЙ КОМНАТЫ



Раковина SaphirKeramik
LAUFEN (Швейцария), VAL



Смеситель, хромированный
BELLOSTA Jeans (Италия)



Унитаз с крышкой типа «Soft close»
DURAVIT Durastyle (Германия)



Смеситель для ванны с
душевой лейкой и
держателем
BELLOSTA Jeans (Италия)



Биде, подвесное
DURAVIT Durastyle
(Германия)



Акриловая ванна в плиточной
конструкции
DURAVIT(Германия)

ОБОРУДОВАНИЕ ВАННОЙ КОМНАТЫ



Керамическая раковина Marmoryl
VISPOOL (Латвия)



Унитаз с крышкой типа «Soft
close» DURAVIT Durastyle
(Германия)

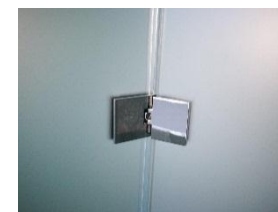


Кнопка WC TECE Square
Металлическая, белая
TECE (Латвия)



Двери и стенка душа
Матовое стекло 12 мм

Хромированные петли из
латуни BOHLE



Отделка стен стеклянными
панелями
Закаленное стекло, матовое,
белое

ОБОРУДОВАНИЕ ВАННОЙ КОМНАТЫ



Раковина из искусственного камня со шкафчиком
MONTELLI Marmolada



Душевая лейка Bideta,
хромированная
BELLOSTA (Италия)



Акриловая ванна в плиточной
конструкции
DURAVIT(Германия)



Верхний душ
BELLOSTA Jeans (Италия)

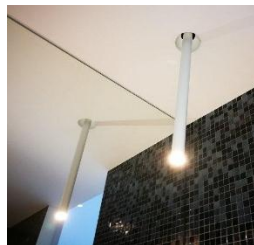


Керамическая раковина
со шкафчиком
LAUFEN (Швейцария), VAL



Держатель для туалетной бумаги
Хромированный, белый
BELLOSTA B-Uno (Италия)

ВСТРОЕННЫЕ ЭЛЕКТРОУСТРОЙСТВА



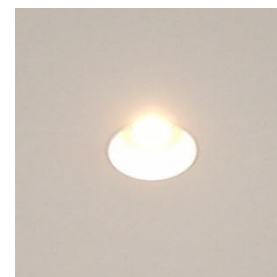
Встроенный LED светильник в
ванных комнатах в зоне зеркал
OTYLIGHT, POP 04 Magic, белый
(IP40, LED 13.1W / 2700 K)



LED светильник
BMP, Medina, белый
(IP20, LED 7W / 3000 K)



Выключатели, розетки
JUNG (Германия)
Отделка: Duroplastic, белая
LS990



Встроенный потолочный LED светильник
BMP, Zenit, белый
(IP20, LED 7W / 3000 K)



Вытяжной вентилятор в ванных комнатах
ELECTROLUX
EAFR 100, белый



LED светильник в ванных комнатах
BMP, SU TUP, белый
(IP65, LED 2x15W / 3000 K)

СПЕЦИФИКАЦИЯ ОТДЕЛКИ КВАРТИР



ДОМ А

| №. квартиры | Тон покраски стен | Паркет | №. ванной комнаты | Тон настенной плитки | Тон плитки для пола |
|---------------|-------------------|-------------|-------------------|----------------------|---------------------|
| Квартира No.1 | Белый | Oak ANDANTE | Ванная No.7 | Серый | |
| Квартира No.2 | Белый | Oak HONEY | Ванная No.7 | Темно серый | |
| Квартира No.3 | Белый | Oak SAND | Ванная No.5 | Белый | |
| Квартира No.4 | Белый | Oak ANDANTE | Ванная No.7 | Белый | |
| Квартира No.5 | Белый | Oak ANDANTE | Ванная No.7 | Темно серый | |
| Квартира No.6 | Белый | Oak ANDANTE | Ванная No.7 | Темно серый | |
| | | | Ванная No.9 | Темно серый | |
| Квартира No.7 | Белый | Oak SAND | Ванная No.7 | Серый | |
| | | | Ванная No.9 | Белый | |
| Квартира No.8 | Белый | Oak HONEY | Ванная No.7 | Темно серый | |
| | | | Ванная No.9 | Белый | |

ДОМ А

| №. квартиры | Тон покраски стен | Паркет | №. ванной комнаты | Тон настенной плитки | Тон плитки для пола |
|---------------|-------------------|-------------|-------------------|----------------------|---------------------|
| Квартира №.9 | Белый | Oak ANDANTE | Ванная №.7 | Белый | |
| | | | Ванная №.9 | Белый | |
| Квартира №.10 | Белый | Oak ANDANTE | Ванная №.4 | Белый | |
| | | | Ванная №.8 | Белый | |
| Квартира №.11 | Белый | Oak HONEY | Ванная №.5 | Темно серый | |
| | | | Ванная №.8 | Темно серый | |
| | | | Ванная №.11 | Темно серый | |

СПЕЦИФИКАЦИЯ ОТДЕЛКИ КВАРТИР



ДОМ В

| №. квартиры | Тон покраски стен | Паркет | №. ванной комнаты | Тон настенной плитки | Тон плитки для пола |
|---------------|-------------------|-------------|-------------------|----------------------|---------------------|
| Квартира No.1 | Белый | Oak SAND | Ванная No.7 | Белый | |
| Квартира No.2 | Белый | Oak ANDANTE | Ванная No.7 | Белый | |
| Квартира No.3 | Белый | Oak ANDANTE | Ванная No.5 | Серый | |
| Квартира No.4 | Белый | Oak HONEY | Ванная No.7 | Темно серый | |
| Квартира No.5 | Белый | Oak HONEY | Ванная No.7 | Серый | |
| Квартира No.6 | Белый | Oak SAND | Ванная No.7 | Белый | |
| | | | Ванная No.9 | Серый | |
| Квартира No.7 | Белый | Oak ANDANTE | Ванная No.7 | Темно серый | |
| | | | Ванная No.9 | Белый | |
| Квартира No.8 | Белый | Oak ANDANTE | Ванная No.7 | Серый | |
| | | | Ванная No.9 | Белый | |

ДОМ В

| №. квартиры | Тон покраски стен | Паркет | №. ванной комнаты | Тон настенной плитки | Тон плитки для пола |
|---------------|-------------------|-------------|-------------------|----------------------|---------------------|
| Квартира №.9 | Белый | Oak SAND | Ванная №.7 | Темно серый | |
| | | | Ванная №.9 | Темно серый | |
| Квартира №.10 | Белый | Oak SAND | Ванная №.4 | Белый | |
| | | | Ванная №.8 | Темно серый | |
| Квартира №.11 | Белый | Oak ANDANTE | Ванная №.5 | Белый | |
| | | | Ванная №.8 | Темно серый | |
| | | | Ванная №.11 | Темно серый | |