

# M

## MEŽAPARKA

REZIDENCES



## DZĪVOKĻU MĀJA

Jaunā Mežaparka iela 34, Rīga

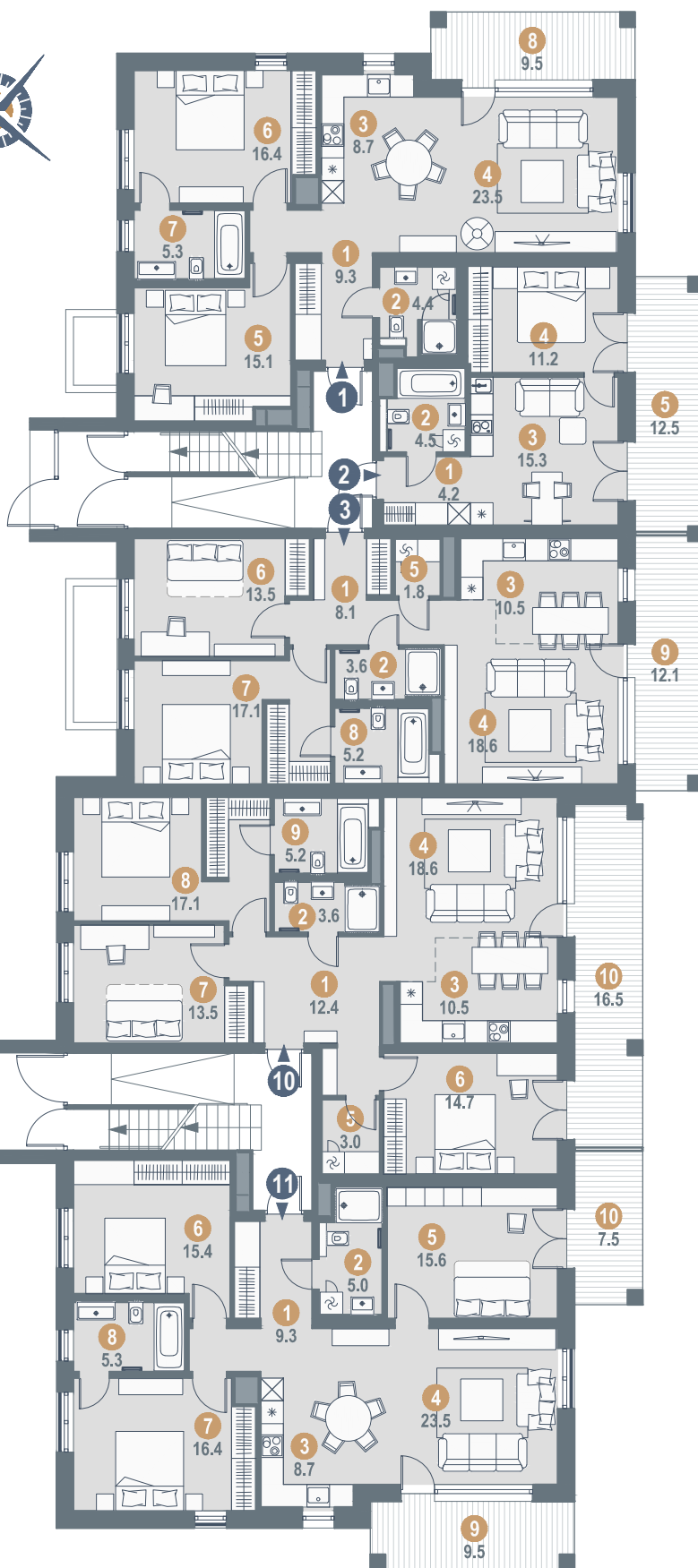
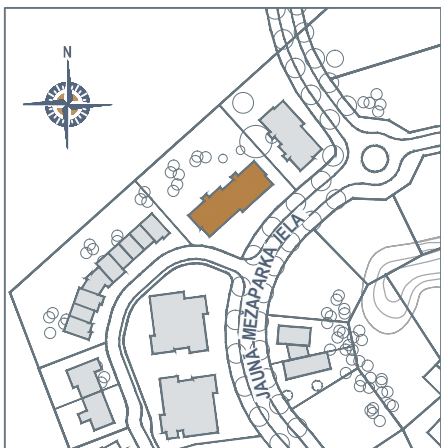
Dzīvokļu māja atrodas līdzās vēsturiskā Mežaparka teritorijai - Klaipēdas ielai, kas ir viena no klusākajām un zaļākajām vēsturiskā Mežaparka apkaimēm. No austrumiem un dienvidiem to ieskauj villu un mazstāvu dzīvojamās apbūves teritorija, no ziemeļrietumiem - zaļā zona.

Nelielo dzīvojamo kompleksu Jaunā Mežaparka iela 32 un 34 veido divas trīs stāvu dzīvokļu mājas. Tās izvietotas ap kopēju pagalmu ar autostāvvietām, apstādījumiem un rotaļu laukumu.

Projekta autors Gatis Didrihsons ir Latvijā atzīts un godalgots arhitekts. Viņa darbus raksturo jūtīga vēsturiskās un dabas vides uztvere, pārdomāti plānojumi un rūpīga pieeja ēku detaļām.

Fasāžu risinājumā ir atsauce uz vēsturiskā Mežaparka funkcionālismu. Dzīvokļi plānoti ar divpusēju orientāciju - logi iziet uz vismaz divām debespusēm, kas ļauj palielināt izsauļojumu telpās. Katram dzīvoklim ir privātā ārtelpa - terase vai balkons.

# 1. STĀVA PLĀNS



## DZĪVOKLIS Nr.1/ ISTABAS: 3

1. HALLE	9.3
2. DUŠAS TELPA/ WC	4.4
3. VIRTUVES ZONA	8.7
4. VIESISTABA	23.5
5. GUĻAMISTABA	15.1
6. GUĻAMISTABA	16.4
7. VANNAS ISTABA	5.3
9. TERASE	9.5

IEKŠTĒLPAS KOPĀ	82.7
ĀRTELPAS KOPĀ	9.5

## DZĪVOKLIS Nr.2/ ISTABAS: 2

1. HALLE	4.2
2. VANNAS ISTABA	4.5
3. VIESISTABA/ VIRTUVE	15.3
4. GUĻAMISTABA	11.2
5. TERASE	12.5

IEKŠTĒLPAS KOPĀ	35.2
ĀRTELPAS KOPĀ	12.5

## DZĪVOKLIS Nr.3/ ISTABAS: 3

1. HALLE	8.1
2. DUŠAS TELPA/ WC	3.6
3. VIRTUVES ZONA	10.5
4. VIESISTABA	18.6
5. SAIMNIECĪBAS TELPA	1.8
6. GUĻAMISTABA	13.5
7. GUĻAMISTABA	17.1
8. VANNAS ISTABA	5.2
9. TERASE	12.1

IEKŠTĒLPAS KOPĀ	78.4
ĀRTELPAS KOPĀ	12.1

## DZĪVOKLIS Nr.10/ ISTABAS: 4

1. HALLE	12.4
2. DUŠAS TELPA/ WC	3.6
3. VIRTUVES ZONA	10.5
4. VIESISTABA	18.6
5. SAIMNIECĪBAS TELPA	3.0
6. GUĻAMISTABA	14.7
7. GUĻAMISTABA	13.5
8. GUĻAMISTABA	17.1
8. VANNAS ISTABA	5.2
9. TERASE	16.5

IEKŠTĒLPAS KOPĀ	98.6
ĀRTELPAS KOPĀ	16.5

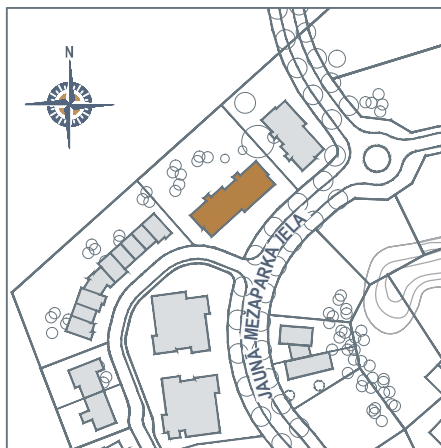
## DZĪVOKLIS Nr.11/ ISTABAS: 4

1. HALLE	9.3
2. DUŠAS TELPA/ WC	5.0
3. VIRTUVES ZONA	8.7
4. VIESISTABA	23.5
5. GUĻAMISTABA	15.6
6. GUĻAMISTABA	15.4
7. GUĻAMISTABA	16.4
8. VANNAS ISTABA	5.3
9. TERASE	9.5
10. TERASE	7.5

IEKŠTĒLPAS KOPĀ	99.2
ĀRTELPAS KOPĀ	17.0

0 1 2 3 4 5m

## 2. STĀVA PLĀNS



### DZĪVOKLIS Nr.4/ ISTABAS: 3

1. HALLE	9.3
2. DUŠAS TELPA/ WC	4.4
3. VIRTUVES ZONA	8.7
4. VIESISTABA	23.5
5. GUĻAMISTABA	15.1
6. GUĻAMISTABA	16.4
7. VANNAS ISTABA	5.3
8. BALKONS	8.8

IEKŠTĒLPAS KOPĀ	82.7
ĀRTELPA KOPĀ	8.8

### DZĪVOKLIS Nr.5/ ISTABAS: 2

1. HALLE	4.2
2. VANNAS ISTABA	4.5
3. VIESISTABA/ VIRTUVE	15.3
4. GUĻAMISTABA	11.2
5. BALKONS	11.8

IEKŠTĒLPAS KOPĀ	35.2
ĀRTELPA KOPĀ	11.8

### DZĪVOKLIS Nr.6/ ISTABAS: 3

1. HALLE	8.1
2. DUŠAS TELPA/ WC	3.6
3. VIRTUVES ZONA	10.5
4. VIESISTABA	18.6
5. SAIMNIECĪBAS TELPA	1.8
6. GUĻAMISTABA	13.5
7. GUĻAMISTABA	17.1
8. VANNAS ISTABA	5.2
9. BALKONS	11.5

IEKŠTĒLPAS KOPĀ	78.4
ĀRTELPA KOPĀ	11.5

### DZĪVOKLIS Nr.12/ ISTABAS: 3

1. HALLE	8.1
2. DUŠAS TELPA/ WC	3.6
3. VIRTUVES ZONA	10.5
4. VIESISTABA	18.6
5. SAIMNIECĪBAS TELPA	1.8
6. GUĻAMISTABA	13.5
7. GUĻAMISTABA	17.1
8. VANNAS ISTABA	5.2
9. BALKONS	11.0

IEKŠTĒLPAS KOPĀ	78.4
ĀRTELPA KOPĀ	11.0

### DZĪVOKLIS Nr.14/ ISTABAS: 3

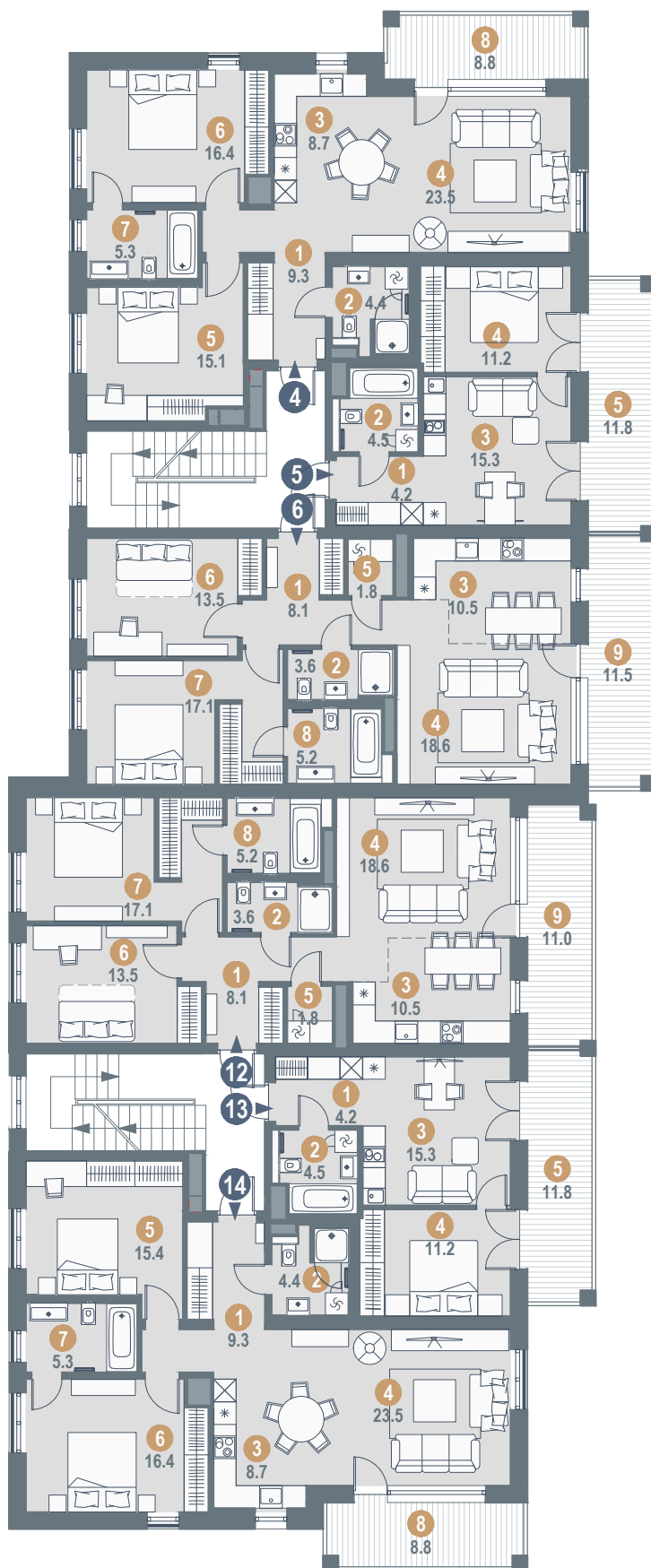
1. HALLE	9.3
2. DUŠAS TELPA/ WC	4.4
3. VIRTUVES ZONA	8.7
4. VIESISTABA	23.5
5. GUĻAMISTABA	15.4
6. GUĻAMISTABA	16.4
7. VANNAS ISTABA	5.3
8. BALKONS	8.8

IEKŠTĒLPAS KOPĀ	83.0
ĀRTELPA KOPĀ	8.8

### DZĪVOKLIS Nr.13/ ISTABAS: 2

1. HALLE	4.2
2. VANNAS ISTABA	4.5
3. VIESISTABA/ VIRTUVE	15.3
4. GUĻAMISTABA	11.2
5. BALKONS	11.8

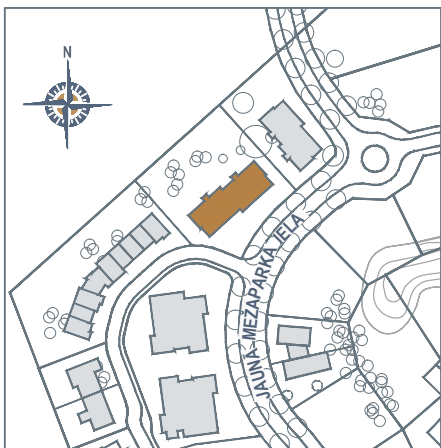
IEKŠTĒLPAS KOPĀ	35.2
ĀRTELPA KOPĀ	11.8



0 1 2 3 4 5m



### 3. STĀVA PLĀNS



#### DZĪVOKLIS Nr.7/ ISTABAS: 3

1. HALLE	9.3
2. DUŠAS TELPA/ WC	4.4
3. VIRTUVES ZONA	8.7
4. VIESISTABA	23.5
5. GUĻAMISTABA	15.1
6. GUĻAMISTABA	16.4
7. VANNAS ISTABA	5.3
8. BALKONS	9.3

IEKŠTĒLPAS KOPĀ	82.7
ĀRTELPA KOPĀ	9.3

#### DZĪVOKLIS Nr.9/ ISTABAS: 3

1. HALLE	8.1
2. DUŠAS TELPA/ WC	3.6
3. VIRTUVES ZONA	10.5
4. VIESISTABA	18.6
5. SAIMNIECĪBAS TELPA	1.8
6. GUĻAMISTABA	13.5
7. GUĻAMISTABA	17.1
8. VANNAS ISTABA	5.2
9. BALKONS	12.0

IEKŠTĒLPAS KOPĀ	78.4
ĀRTELPA KOPĀ	12.0

#### DZĪVOKLIS Nr.15/ ISTABAS: 3

1. HALLE	8.1
2. DUŠAS TELPA/ WC	3.6
3. VIRTUVES ZONA	10.5
4. VIESISTABA	18.6
5. SAIMNIECĪBAS TELPA	1.8
6. GUĻAMISTABA	13.5
7. GUĻAMISTABA	17.1
8. VANNAS ISTABA	5.2
9. BALKONS	11.6

IEKŠTĒLPAS KOPĀ	78.4
ĀRTELPA KOPĀ	11.6

#### DZĪVOKLIS Nr.17/ ISTABAS: 3

1. HALLE	9.3
2. DUŠAS TELPA/ WC	4.4
3. VIRTUVES ZONA	8.7
4. VIESISTABA	23.5
5. GUĻAMISTABA	15.4
6. GUĻAMISTABA	16.4
7. VANNAS ISTABA	5.3
8. BALKONS	9.3

IEKŠTĒLPAS KOPĀ	83.0
ĀRTELPA KOPĀ	9.3

#### DZĪVOKLIS Nr.8/ ISTABAS: 2

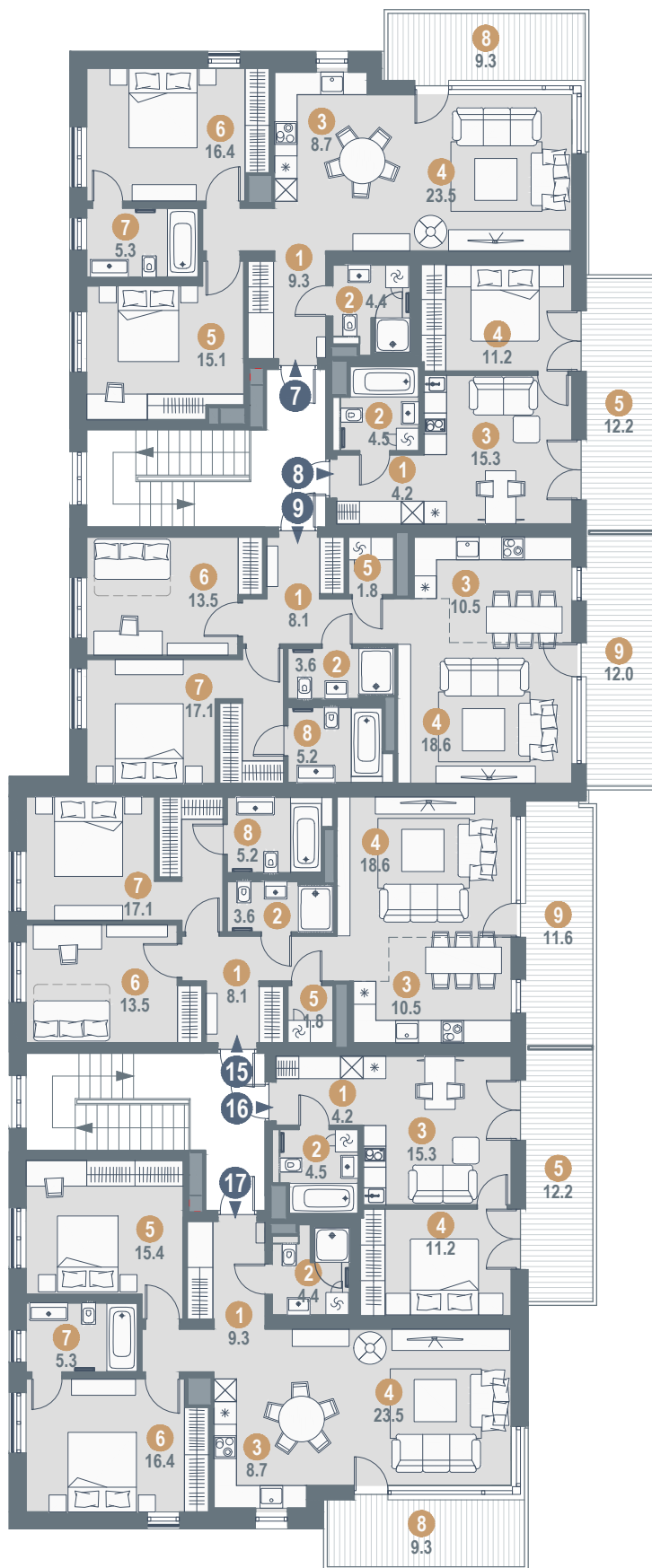
1. HALLE	4.2
2. VANNAS ISTABA	4.5
3. VIESISTABA/ VIRTUVE	15.3
4. GUĻAMISTABA	11.2
5. BALKONS	12.2

IEKŠTĒLPAS KOPĀ	35.2
ĀRTELPA KOPĀ	12.2

#### DZĪVOKLIS Nr.16/ ISTABAS: 2

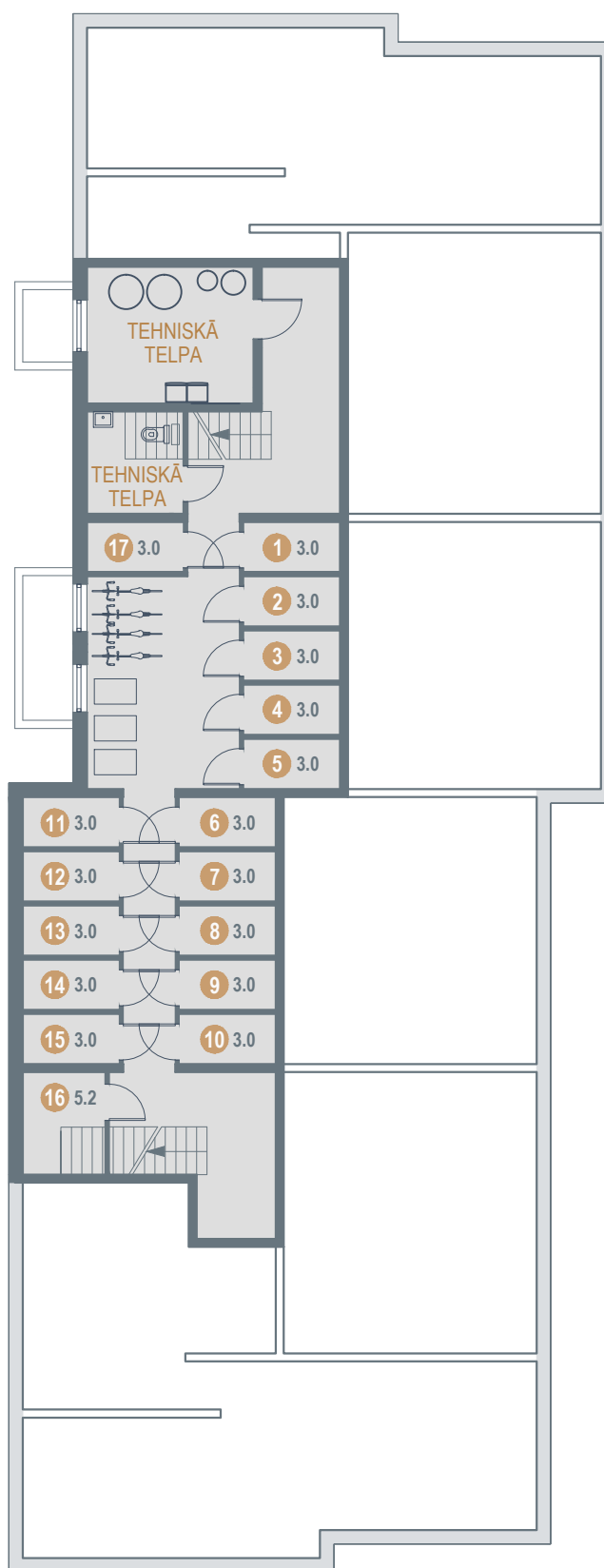
1. HALLE	4.2
2. VANNAS ISTABA	4.5
3. VIESISTABA/ VIRTUVE	15.3
4. GUĻAMISTABA	11.2
5. BALKONS	12.2

IEKŠTĒLPAS KOPĀ	35.2
ĀRTELPA KOPĀ	12.2



0 1 2 3 4 5m

# PAGRABSTĀVA PLĀNS



## PAGRABSTĀVS

1. NOLIKTAVA	3.0
2. NOLIKTAVA	3.0
3. NOLIKTAVA	3.0
4. NOLIKTAVA	3.0
5. NOLIKTAVA	3.0
6. NOLIKTAVA	3.0
7. NOLIKTAVA	3.0
8. NOLIKTAVA	3.0
9. NOLIKTAVA	3.0
9. NOLIKTAVA	3.0
10. NOLIKTAVA	3.0
11. NOLIKTAVA	3.0
12. NOLIKTAVA	3.0
13. NOLIKTAVA	3.0
14. NOLIKTAVA	3.0
15. NOLIKTAVA	3.0
16. NOLIKTAVA	5.2
17. NOLIKTAVA	3.0



# INFRASTRUKTŪRA



24/7



Labiekārtota  
teritorija

Uzraudzība  
24h  
diennaktī

Atpūtas  
zona ar  
soliņiem

Bruģētas un  
apgaismotas  
ielas un gājēju  
ceļiņi

Pilsētas  
ūdens un  
kanalizācija

Individuāla  
gāzes apkure  
katram  
korpusam

Pilsētas  
elektrība  
(16kW/25A)

Optiskais  
internets



“Mežaparka Residences” aptver 31 ha plašu labiekārtotu teritoriju, kas ir harmonisks vecā Mežaparka turpinājums.

Koncepcija paredz izveidot labiekārtotu teritoriju, kurā izvietotas villas, divģimeņu villas, rindu mājas un dzīvokļu ēkas. Ēku arhitektonisko veidolu izstrādājuši gan vietējie, gan ārvalstu arhitekti.

Pabeigta 1. kārtas infrastruktūras izbūve - bruģēti, apgaismoti gājēju ceļiņi un ielas, izveidotas atpūtas zonas ar soliņiem. Teritorija tiek uzraudzīta 24 h diennaktī. Ierīkota visa nepieciešamā infrastruktūra - ūdensvads un kanalizācija, gāze, elektrība.

Lai nodrošinātu arhitektonisko harmoniju, izstrādātajiem individuālajiem ēku projektiem ir jāatbilst kopējai projekta koncepcijai.





# DZĪVOKĻU APDARES RISINĀJUMI



# PAR APDARES RISINĀJUMIEM

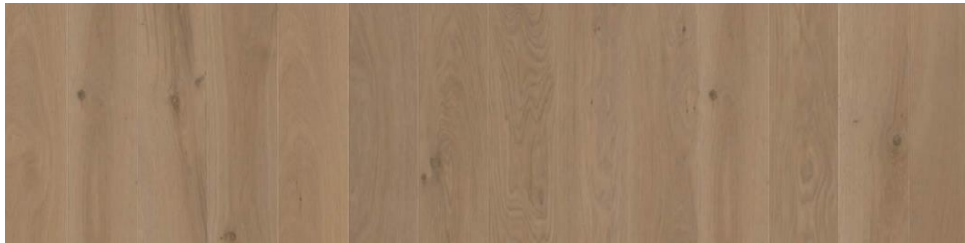
- Pieejami dzīvokļi pilnā apdarē
- Piedāvājumā dažādi interjera varianti

\* *Visiem attēliem dzīvokļu apdares risinājumu informatīvajā materiālā ir tikai ilustratīva nozīme.*





# GRĪDAS



DZĪVOJAMĀ ISTABA, GUĻAMISTABAS,  
IEEJAS HALLE, VIRTUVES ZONA  
Trīs slāņu ozola (natura) parkets, eļļots  
Platums 140 mm



VEĻAS TELPA  
Flīzes Ragno Concept GRIGIO  
450x450 mm

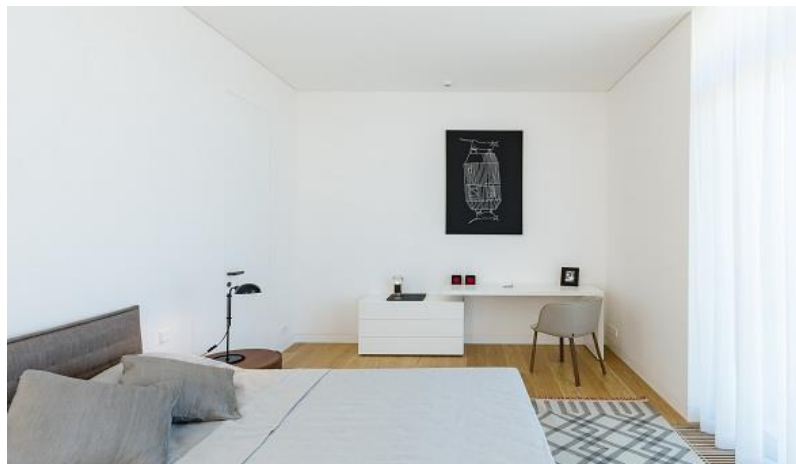


TERASES  
Impregnēti koka dēļi



SANMEZGLI  
Flīzes FAP Nuances Rovere  
150x900 mm

# SIENU APDARE ISTABĀS



DZĪVOJAMĀ ISTABA, GUĻAMISTABAS,  
IEEJAS HALLE, VEĻAS TĒLPA

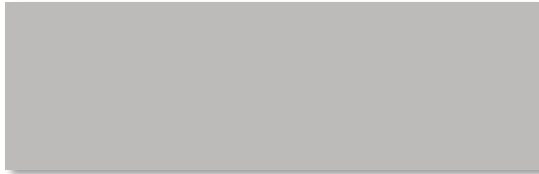
Sienas špaktelētas, krāsotas  
Tonis: balts NCS S 0500-N



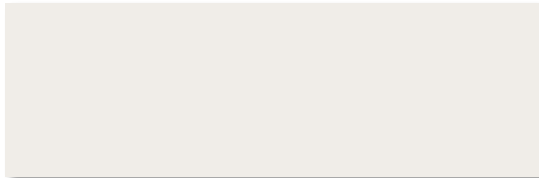
MDF grīdlīste, krāsota  
Sanmezglos mitrumizturīgs MDF  
Tonis: balts NCS S 0500-N

# SANMEZGLU APDARE

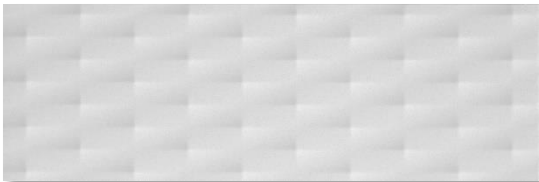
Keramikas flīzes sienām un grīdai  
Ražotājs FAP CERAMICHE (Itālija)



SIENA  
Špaktelēta, krāsota ar mitrumizturīgu lateksa krāsu  
Tonis: pelēks, NCS S 2500-N



SIENA  
Flīzes (gaišas, gludas) FAP Lumina pasta Bianca white body  
Tonis: balts, 250x750 mm



SIENA  
Flīzes (gaišas, gludas) FAP Lumina pasta Bianca white body DIAMANT  
Tonis: balts, 250x750 mm



SIENA  
Flīzes (gaišas, gludas) FAP Lumina pasta Bianca white body LINE  
Tonis: balts, 250x750 mm



GRĪDA  
Flīzes FAP Nuances Rovere  
150x900 mm



# SANMEZGLU APDARE

Keramikas flīzes sienām un grīdai  
Ražotājs FAP CERAMICHE (Itālija)



SIENAS FLĪZES  
FAP Lumina pasta Bianca  
white body LINE



SIENAS FLĪZES  
FAP Lumina pasta Bianca  
white body DIAMANT



GRĪDAS FLĪZES  
FAP Nuances Rovere



# DURVIS



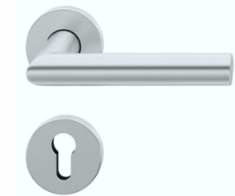
## IEKŠDURVIS

Vērtne: rorskaidu plātne ar priedes  
koka rāmi un MDF apdari.  
Krāsotas baltas, NCS S 0500-N



## ĀRDURVIS

Ugunsdrošas koka durvis.  
Finierētas ar ozola nažfinieri, lakotas.  
**Krāsotas ???**



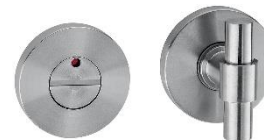
IEKŠDURVJU ROKTURIS  
Dieckmann Hermes (Vācija)  
Nerūsējošais tērauds



ĀRDURVJU ROKTURIS  
Monaco II-R FS (Vācija)  
Nerūsējošais tērauds



VANNAS ISTABAS  
DURVJU ROKTURIS  
Dieckmann Hermes (Vācija)  
Nerūsējošais tērauds



VANNAS ISTABAS  
DURVJU AIZGRIEZNIS  
Dieckmann Hermes (Vācija)  
Nerūsējošais tērauds

# VANNAS ISTABAS APRĪKOJUMS



Dušas vanniņa Cayonoplan  
KALDEWEI (Vācija)



Dušas durvis Rossa  
STIKLA SERVISS (Latvija)



Dušas durvis Adele Plus  
STIKLA SERVISS (Latvija)



Stikla vannas siena Noris  
ANDRES (Igaunija)



Spogulis ar faseti  
Izgatavots pēc pasūtījuma



Tērauda vanna Cayono  
KALDEWEI (Vācija)



# VANNAS ISTABAS APRĪKOJUMS



Izlietne Pro S, 450x340  
LAUFEN (Šveice)



Piekaramais tualetes pods Pro S  
Laufen (Šveice)



Izlietne Pro S, 600x465  
LAUFEN (Šveice)



Taustiņš Skate Cosmo Duo  
GROHE (Vācija)



Izlietne Pro S, 1050x460  
LAUFEN (Šveice)



Dviļu žāvētājs Komfort Rak  
VIRAB (Zviedrija)

# VANNAS ISTABAS APRĪKOJUMS



Vannas termostats Grohtherm 1000 Cosmo  
GROHE (Vācija)



Dušas komplekts Euphoria 110 Massage III  
GROHE (Vācija)



Izlietnes maisītājs Eurosmart Cosmo M  
GROHE (Vācija)



Dušas sistēma ar termostatu Euphoria 260,  
Rokas duša Euphoria 110 Massage  
GROHE (Vācija)



Izlietnes maisītājs BauEdge ar bidettu  
GROHE (Vācija)

# IEBŪVĒTĀS ELEKTROIETAISES



Iebūvētais gaismeklis sanmezglēm  
PIPES RVS S, LED 6W, IP44, balts  
Intra Lighting (Zviedrija)



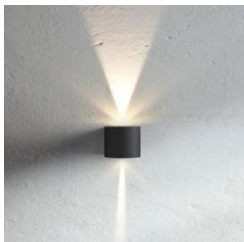
Marķīze K 70  
WAREMA (Vācija)  
Somfy motors, akrila audums,  
WMS Basic pults, vēja sensors



Sienas gaismeklis sanmezglēm,  
virs spoguļa, 575mm/ 855mm/ 1695mm  
KALIS 65 W SOP, balts  
LED 11W/ 16W/ 31W, IP44  
Intra Lighting (Zviedrija)



Slēdži, rozetes  
Merten Artec, balti  
Schneider Electric (Francija)



Fasādes gaismeklis balkoniem  
RAY 2.0, 2xLED 4W, melns  
Wever & Ducre Lighting (Beļģija)



# VENTILĀCIJAS UN APKURES IEKĀRTAS



Lokālais rekuperators dzīvojamās zonās  
VENTO ECO A50 S1 PRO, balts  
Blauberg (Vācija)



Kombinētais dvieļu žāvētājs sanmezglos  
Centrāl apkures tipa apkures sezonā,  
elektriskais pārējā gada periodā  
KOMFORT Rak, balts  
PURMO (Somija)



Nosūces ventilators sanmezglos  
Ar gaismas, mitruma un laika releju  
Silent-100 SHZ, balts  
Blauberg (Vācija)



Sienas radiators  
Plan Ventil Compact, balts  
PURMO (Somija)



Nosūces difuzors veļas telpā  
EFF 100  
Systemair (Latvija)



Zemais sienas radiators zem palodzes  
Narbonne VT, balts  
PURMO (Somija)

# Tehniskais apraksts

## DZĪVOJAMĀS ĒKAS KONSTRUKCIJAS

---

### Ēkas pazemes daļas būvkonstrukcijas

Monolītā dzelzsbetona plātne pagraba daļai ar lokāliem sabiezējumiem kolonnu un sienu balstījumu vietās, zem plātnes izbūvēta betonītmālu hidroizolācija. Lentveida pamati ēkas daļai bez pazemes būves. Pagrabstāvā nesošās vertikālās konstrukcijas veidotas no monolītā dzelzsbetona sienām.

### Ēkas virszemes daļas būvkonstrukcijas.

Ēkas ārsienas un nesošās iekšsienas mūrētas no silikātnlokiem, kas nodrošina augstu siltumnerci un efektīvi slāpē gaisā izplatošos skaņu. Pārsegumi veidoti no saliekamā dzelzsbetona paneļiem. Ārsienu siltinājums – minerālvate ( $b=200\text{mm}$ ). Siltumizolācijas stiprināšanai izmantoti speciāli energoefektīvi dībeļi, kas stiprinājuma vietās neveido siltuma zudumus jeb „aukstuma tiltu”.

### Jumts

Savietotais jumts ar lietus ūdens novadīšanu atvērtā sistēmā. Jumta konstrukcijas hidroizolāciju nodrošina PVC membrāna. Siltinājums - EPS ( $b_{\text{min}}=250\text{mm}$ )

### Starpsienas

Sienas, kas norobežo dzīvokļus veidotas no silikātblokiem ( $b=180\text{mm}$ ) ar abpusēju apmetumu ģipškartona apšuvumu ar akustiskās minerālvates ( $b=50\text{mm}$ ) skaņas izolāciju

### Fasāde

Ēkas fasādes apdarē izmantots apmetums, dekoratīvs koka paneļu apšuvums un cementšķiedru plāksnes

### Balkoni un terases

Visiem dzīvokļiem balkons vai terase ar lapegles koka deka segumu.

### Kāpņu telpas

Kāpņu telpu sienas – apmestas, krāsotas. pakāpieni – saliekamā betona konstrukcijas ar flīžu segumu,

### Ēkas logi

Kvalitatīvi *Eiro 78* profila koka logu rāmji ar trīs stiklu paketēm, diviem selektīviem stikliem, *Termix* profilu. Izvēlētā logu montāžas tehnoloģija garantē efektīvu un drošu loga hermetizāciju ailē, kā arī pilnībā novērš kondensāta veidošanos uz stikliem. Stikla pakešu siltumvadītspējas koeficients  $U < 0,8 \text{ W/m}^2\text{K}$ .

## INŽENIERTĪKLI

---

### Ūdensapgādes sistēma

Ūdensapgāde un kanalizācija nodrošināta no pilsētas centralizētā ūdensvada un kanalizācijas sistēmas (AS „Rīgas Ūdens”). Katram dzīvoklim individuāls aukstā un siltā ūdens skaitītājs ar attālinātu rādījumu nolasīšanas iespēju. Visas caurules ir izolētas, visām komunikāciju šahtām ir paaugstināta skaņas izolācija, lai samazinātu trokšņa līmeni.

### **Elektroapgādes sistēma**

Pieslēgums pie AS „Sadales tīkli” elektroapgādes sistēmas. Katram dzīvoklim individuāls skaitītājs. Apgaismojumam koplietošanas telpās izmantoti energoefektīvi gaismekļi ar LED spuldzēm.

### **Apkures sistēma**

Izbūvēta individuāla gāzes katlu māja apkures un karstā ūdens nodrošināšanai. Katram dzīvoklim ir siltuma enerģijas skaitītājs, radiatori ar priekšiestatāmu termostatisko ventili un regulējamu termostatu. Siltuma patēriņa rādījumus iespējams nolasīt attālināti.

### **Ventilācijas un dzesēšanas sistēma**

Katram dzīvoklim sanmezglos mehāniskās nosūces sistēma ar sadzīves nosūces ventilatoru, nosūces gaisa vads pievienots maģistrālam stāvvadam. Virtuves telpā izbūvēts gaisa vads, pie kura paredzēts pieslēgt virtuves tvaika nosūcēju ar nosūces ventilatoru. Virtuves nosūces gaisa vads pievienots maģistrālam stāvvadam.

Gaisa pieplūde tiek nodrošināt ar ēkas ārsienā iebūvētie lokāliem rekuperatoriem

Katram dzīvoklim daļēji izbūvēta individuāla freona dzesēšanas sistēma – aukstumnesēja vadi un elektropiesēgums. Klientam par saviem līdzekļiem iespējams uzstādīt telpas dzesētājus un ārējo bloku uz jumta.

### **Drošības pasākumi**

Izbūvēta pasīvā zibens aizsardzības sistēma. Uzstādītas ugunsgrēka atklāšanas sistēma katram dzīvokli. Ēkas kāpņu telpas ārdurvis slēdzamas un aprīkotas ar bezkontakta koda slēdzenēm. Alternatīva piekļuve – ar atslēgu.

### **Sarunu sistēma**

Dzīvokļos un pie 1.stāva centrālajām un pagalma ārdurvīm, un pagrabstāvā pie katras kāpņu telpas ieejas durvīm uzstādītas sarunu iekārtas.

## **DZĪVOKĻU IEKŠĒJĀS APDARES RAKSTUROJUMS**

---

### **Griesti**

Visās telpās krāsoti piekārtie rīgpīša konstrukciju griesti. Dzīvojamās telpās griestu augstums h-2.8m, sanmezglos, koridoros un virtuvju zonās griestu augstums 2.55m.

### **Grīda**

Dzīvojamās telpās, priekštelpā, gaitenī un virtuvē ieklāts 3-slāņu ozolkoka trīsoslāņu parkets. Uz dzelzsbetona pārseguma ieklāta minerālvates skaņas izolācija un izlīdzinošās kārtas betona klons Sanmezglos elektriski apsildāms flīžu grīdas segums ar hidroizolāciju.

### **Sienas**

Iekšējās starptelpu sienas – metāla karkass, apšūts ar divām kārtām ģipškartonu un no abām pusēm pildīts ar minerālvati. Sienas krāsotas ar pusmatētu ūdens emulsijas krāsu. Sanmezglos flīžu sienas segums, hidroizolācija.

### **Sanmezglu aprīkojums**

Augstas kvalitātes santehnika. Dušas aprīkotas ar pilnstikla sienu un grīdas trauku ūdens novadīšanai. Izbūvēti gaismekļi.

### **Virtuves un istabu aprīkojums**

Dzīvokļi tiek pārdoti bez aprīkojuma. Izbūvētas ūdens, kanalizācijas, nosūces ventilācijas un elektrības pieslēguma vietas virtuves tehnikai.

### **Telekomunikācijas**

Ierīkotas tālruņa, optiskā interneta, uzstādītas kontaktrozetes.

### **Dzīvokļa iekšdurvis**

Atkarībā no izvēlētā apdares varianta dzīvokļiem uzstādītas vairoga konstrukcijas koka durvis aprīkotas ar durvju furnitūru – rokturiem un vienpusēju slēdzeni.

### **Dzīvokļa ārdurvis**

Slēdzamas koka durvis, ugunsdrošas.

## **PAZEMES AUTOSTĀVVIETA AR MANTU GLABĀTUVĒM**

---

### **Mantu glabātuve**

Mantu glabātuvju sienas mūrētas no *Fibo*® keramzītbetona blokiem. Katrai mantu glabātuvei ir slēdzamas durvis.