

M

MEŽAPARKA

REZIDENCES



DZĪVOKĻU STĀVU PLĀNI

Jaunā Mežaparka iela 36, Rīga

Mazstāvu dzīvokļu mājas veido divi nelieli ēku bloki ar kopēju apakšzemes autostāvvietu. Apartamentu plašie stiklojumi un terases ļauj baudīt Mežaparka zaļo ainavu. Projekta autors Vladimirs Arsene ir starptautiski atzīts arhitekts, kura izstrādātais ēku dizains atspoguļo jaunākās pasaules arhitektūras tendences.

Fasādes apdarē rodamas atsauces uz reģionam raksturīgajiem apdares materiāliem - koks, augstvērtīgs apmetums. Gaišie, plašie un rūpīgi pārdomātie dzīvokļu plānojumi apmierinās pat prasīgāko pircēju.

1. STĀVA PLĀNS KORPUSS A



JAUNĀ MEŽAPARKA IELA

DŽĪVOKLIS Nr.1/ ISTABAS: 2

1. HALLE	5.50
2. DŽĪVOJAMĀ ISTABA	24.40
3. VIRTUVE	6.20
4. GUĻAMISTABA	14.60
5. GUĻAMISTABA	18.40
6. VANNAS ISTABA	4.50
7. VANNAS ISTABA	4.60
8. LODŽIJA	14.30
9. TERASE	5.10

IEKŠTĒLPAS KOPĀ	78.20
ĀRTELPA KOPĀ	19.40

DŽĪVOKLIS Nr.2/ ISTABAS: 2

1. HALLE	5.50
2. DŽĪVOJAMĀ ISTABA	33.50
3. VIRTUVE	8.10
4. SAIMNIECĪBAS TELPA	3.50
5. GUĻAMISTABA	18.40
6. ĢĒRBTUVE	4.50
7. VANNAS ISTABA	4.80
8. LODŽIJA	20.20
9. TERASE	9.20

IEKŠTĒLPAS KOPĀ	78.30
ĀRTELPA KOPĀ	29.40

DŽĪVOKLIS Nr.3/ ISTABAS: 2

1. HALLE	7.40
2. DŽĪVOJAMĀ ISTABA	21.60
3. VIRTUVE	6.20
4. SAIMNIECĪBAS TELPA	1.90
5. GUĻAMISTABA	17.40
6. VANNAS ISTABA	5.30

IEKŠTĒLPAS KOPĀ	59.80
-----------------	-------

DŽĪVOKLIS Nr.4/ ISTABAS: 2

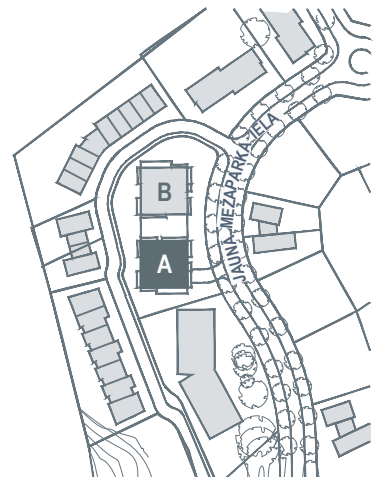
1. HALLE	6.20
2. DŽĪVOJAMĀ ISTABA	23.70
3. VIRTUVE	6.60
4. GUĻAMISTABA	15.00
5. GUĻAMISTABA	18.10
6. ĢĒRBTUVE	4.40
7. VANNAS ISTABA	4.60
8. LODŽIJA	12.00
9. BALKONS	18.40

IEKŠTĒLPAS KOPĀ	78.60
ĀRTELPA KOPĀ	28.40

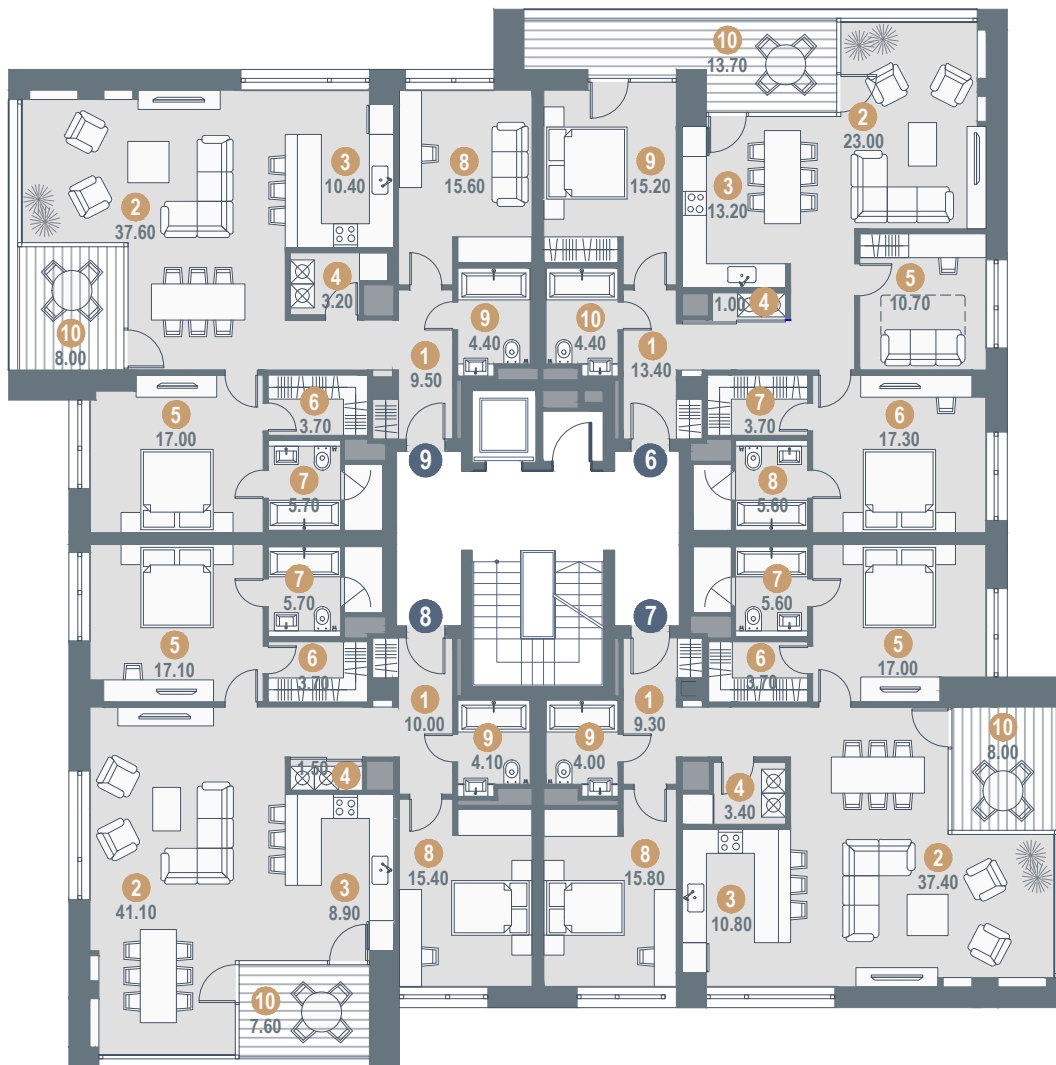
DŽĪVOKLIS Nr.5/ ISTABAS: 2

1. HALLE	5.20
2. DŽĪVOJAMĀ ISTABA	33.80
3. VIRTUVE	7.50
4. GUĻAMISTABA	12.80
5. GUĻAMISTABA	18.10
6. ĢĒRBTUVE	4.40
7. VANNAS ISTABA	4.60

IEKŠTĒLPAS KOPĀ	86.40
-----------------	-------



2. STĀVA PLĀNS KORPUSS A



JAUNĀ MEŽAPARKA IEĻA

0 1 2 3 4 5m

DZĪVOKLIS Nr.6/ ISTABAS: 3

1. HALLE	13.40
2. DZĪVOJAMĀ ISTABA	23.00
3. VIRTUVE-ĒDAMISTABA	13.20
4. SAIMNIECĪBAS TĒLPA	1.70
5. GUĻAMISTABA	11.20
6. GUĻAMISTABA	17.30
7. ĢĒRBTUVE	3.70
8. VANNAS ISTABA	5.60
9. GUĻAMISTABA	15.20
10. VANNAS ISTABA	4.40
11. LODŽIJA	13.70
IEKŠTĒLPAS KOPĀ	108.00
ĀRTELPA KOPĀ	13.70

DZĪVOKLIS Nr.8/ ISTABAS: 3

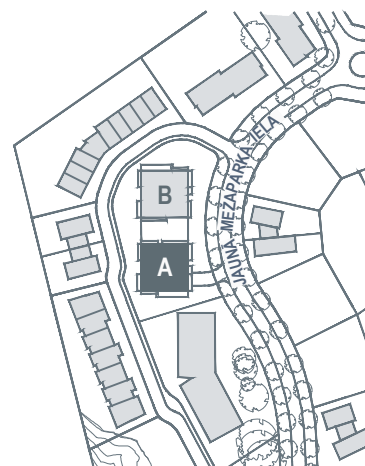
1. HALLE	10.00
2. DZĪVOJAMĀ ISTABA	41.10
3. VIRTUVE	8.90
4. SAIMNIECĪBAS TĒLPA	1.50
5. GUĻAMISTABA	17.10
6. ĢĒRBTUVE	3.70
7. VANNAS ISTABA	5.70
8. GUĻAMISTABA	15.40
9. VANNAS ISTABA	4.10
10. LODŽIJA	7.60
IEKŠTĒLPAS KOPĀ	107.50
ĀRTELPA KOPĀ	7.60

DZĪVOKLIS Nr.7/ ISTABAS: 3

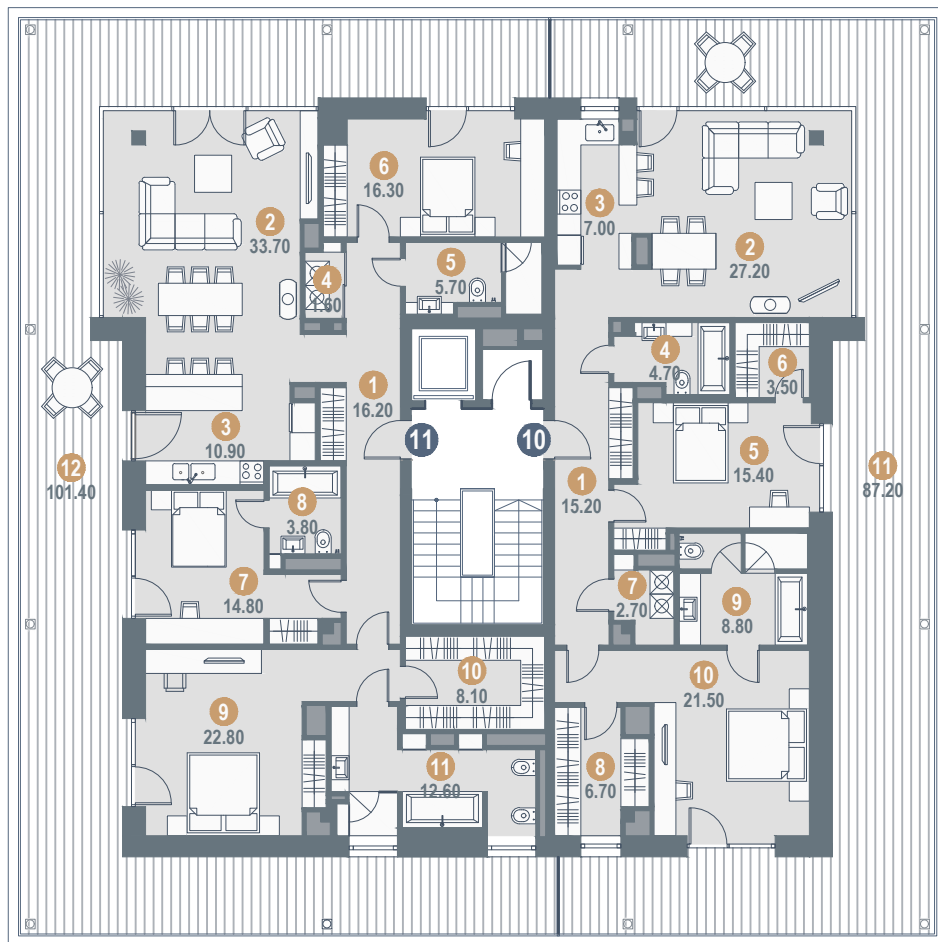
1. HALLE	9.30
2. DZĪVOJAMĀ ISTABA	37.40
3. VIRTUVE	10.80
4. SAIMNIECĪBAS TĒLPA	3.40
5. GUĻAMISTABA	17.00
6. ĢĒRBTUVE	3.70
7. VANNAS ISTABA	5.60
8. GUĻAMISTABA	15.80
9. VANNAS ISTABA	4.00
10. LODŽIJA	8.00
IEKŠTĒLPAS KOPĀ	107.00
ĀRTELPA KOPĀ	8.00

DZĪVOKLIS Nr.9/ ISTABAS: 3

1. HALLE	9.50
2. DZĪVOJAMĀ ISTABA	37.60
3. VIRTUVE	10.40
4. SAIMNIECĪBAS TĒLPA	3.20
5. GUĻAMISTABA	17.00
6. ĢĒRBTUVE	3.70
7. VANNAS ISTABA	5.70
8. GUĻAMISTABA	15.60
9. VANNAS ISTABA	4.40
10. LODŽIJA	8.00
IEKŠTĒLPAS KOPĀ	107.10
ĀRTELPA KOPĀ	8.00



3. STĀVA PLĀNS KORPUSS A



JAUNĀ MEŽAPARKA IELA

0 1 2 3 4 5m

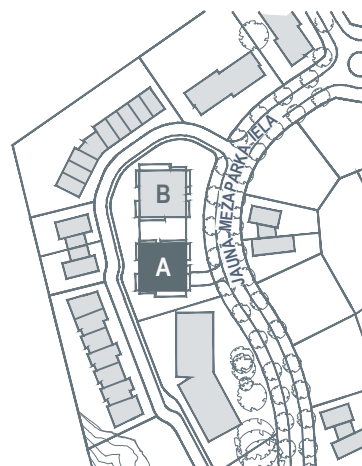


DZĪVOKLIS Nr.10/ ISTABAS: 3

1. HALLE	15.20
2. DZĪVOJAMĀ ISTABA	27.20
3. VIRTUVE	7.00
4. VANNAS ISTABA	4.70
5. GUĻAMISTABA	15.40
6. ĢĒRBTUVE	3.50
7. SAIMNIECĪBAS TELPA	2.70
8. ĢĒRBTUVE	6.70
9. VANNAS ISTABA	8.80
10. GUĻAMISTABA	21.50
11. TERASE	87.20
IEKŠTĒLPAS KOPĀ	112.70
ĀRĒTĒLPAS KOPĀ	87.20

DZĪVOKLIS Nr.11/ ISTABAS: 4

1. HALLE	16.20
2. DZĪVOJAMĀ ISTABA	33.70
3. VIRTUVE	10.90
4. SAIMNIECĪBAS TELPA	1.60
5. VANNAS ISTABA	5.70
6. KABINETS	16.30
7. GUĻAMISTABA	14.80
8. VANNAS ISTABA	3.80
9. GUĻAMISTABA	22.80
10. ĢĒRBTUVE	8.10
11. VANNAS ISTABA	12.60
12. TERASE	101.40
IEKŠTĒLPAS KOPĀ	146.50
ĀRĒTĒLPAS KOPĀ	101.40



1. STĀVA PLĀNS KORPUSS B



JAUNĀ MEŽAPARKA IELA

DZĪVOKLIS Nr.12/ ISTABAS: 2

1. HALLE	5.60
2. DZĪVOJAMĀ ISTABA	25.00
3. VIRTUVE	6.40
4. SAIMNIECĪBAS TELPA	14.00
5. GUĻAMISTABA	18.10
6. ĢĒRBTUVE	4.50
7. VANNAS ISTABA	4.70
8. LODŽIJA	11.90
IEKŠTĒLPAS KOPĀ	78.30
ĀRTELPA KOPĀ	11.90

DZĪVOKLIS Nr.15/ ISTABAS: 2

1. HALLE	6.20
2. DZĪVOJAMĀ ISTABA	23.70
3. VIRTUVE	6.50
4. SAIMNIECĪBAS TELPA	14.90
5. GUĻAMISTABA	18.40
6. ĢĒRBTUVE	4.50
7. VANNAS ISTABA	4.60
8. LODŽIJA	14.70
9. TERASE	8.10
10. TERASE	10.30
IEKŠTĒLPAS KOPĀ	78.80
ĀRTELPA KOPĀ	33.10

DZĪVOKLIS Nr.13/ ISTABAS: 2

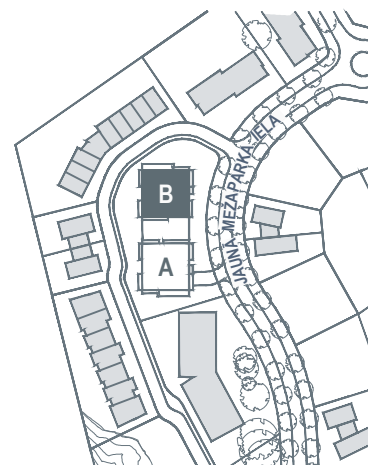
1. HALLE	5.40
2. DZĪVOJAMĀ ISTABA	33.40
3. VIRTUVE	8.20
4. SAIMNIECĪBAS TELPA	3.50
5. GUĻAMISTABA	18.20
6. ĢĒRBTUVE	4.50
7. VANNAS ISTABA	4.80
8. LODŽIJA	19.90
IEKŠTĒLPAS KOPĀ	78.00
ĀRTELPA KOPĀ	19.90

DZĪVOKLIS Nr.16/ ISTABAS: 2

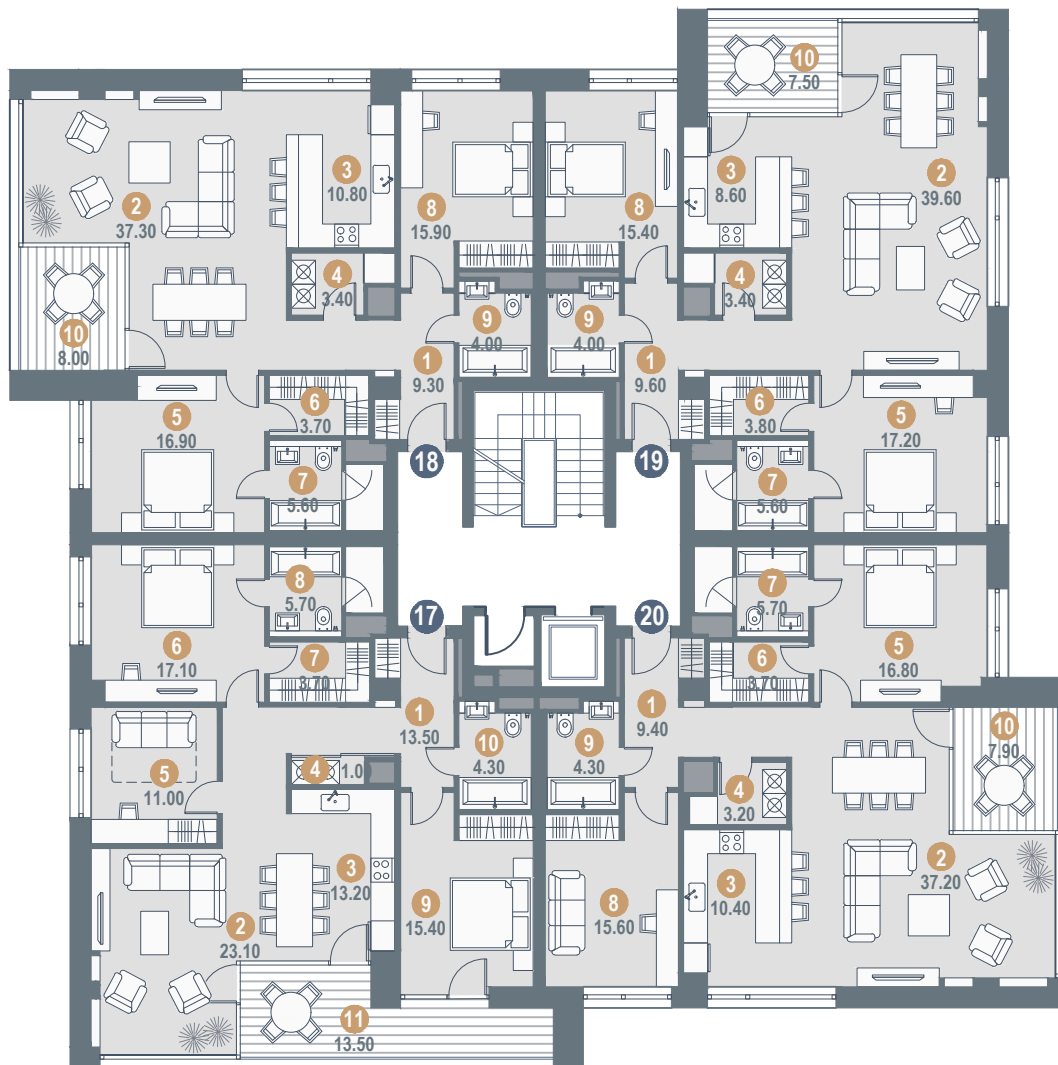
1. HALLE	5.20
2. DZĪVOJAMĀ ISTABA	35.00
3. VIRTUVE	7.50
4. SAIMNIECĪBAS TELPA	12.60
5. GUĻAMISTABA	18.40
6. ĢĒRBTUVE	4.60
7. VANNAS ISTABA	4.10
8. TERASE	22.40
IEKŠTĒLPAS KOPĀ	87.40
ĀRTELPA KOPĀ	22.40

DZĪVOKLIS Nr.14/ ISTABAS: 2

1. HALLE	8.60
2. DZĪVOJAMĀ ISTABA	20.80
3. VIRTUVE	6.00
4. SAIMNIECĪBAS TELPA	1.90
5. GUĻAMISTABA	17.40
6. VANNAS ISTABA	5.30
IEKŠTĒLPAS KOPĀ	60.00



2. STĀVA PLĀNS KORPUSS B



JAUNĀ MEŽAPARKA IELA

0 1 2 3 4 5m



DŽĪVOKLIS Nr.17/ ISTABAS: 3

1. HALLE	13.50
2. DŽĪVOJAMĀ ISTABA	23.10
3. VIRTUVE-ĒDAMISTABA	13.20
4. SAIMNIECĪBAS TELPA	1.00
5. GUĻAMISTABA	11.00
6. GUĻAMISTABA	17.10
7. ĢĒRBTUVE	3.70
8. VANNAS ISTABA	5.50
9. GUĻAMISTABA	15.40
10. VANNAS ISTABA	4.30
11. LODŽIJA	13.50

IEKŠTĒLPAS KOPĀ	107.80
ĀRĒTĒLPAS KOPĀ	13.50

DŽĪVOKLIS Nr.19/ ISTABAS: 3

1. HALLE	9.60
2. DŽĪVOJAMĀ ISTABA	39.60
3. VIRTUVE	8.90
4. SAIMNIECĪBAS TELPA	3.40
5. GUĻAMISTABA	17.20
6. ĢĒRBTUVE	3.80
7. VANNAS ISTABA	5.60
8. GUĻAMISTABA	15.40
9. VANNAS ISTABA	4.00
10. LODŽIJA	7.50

IEKŠTĒLPAS KOPĀ	107.20
ĀRĒTĒLPAS KOPĀ	7.50

DŽĪVOKLIS Nr.18/ ISTABAS: 3

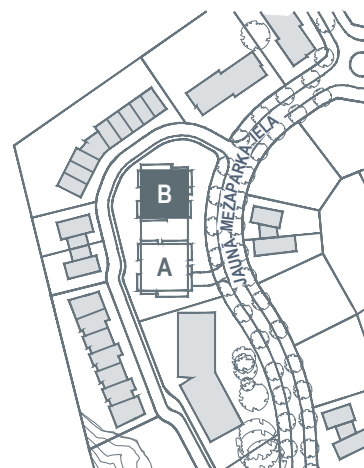
1. HALLE	9.30
2. DŽĪVOJAMĀ ISTABA	37.30
3. VIRTUVE	10.80
4. SAIMNIECĪBAS TELPA	3.40
5. GUĻAMISTABA	16.90
6. ĢĒRBTUVE	3.70
7. VANNAS ISTABA	5.60
8. GUĻAMISTABA	15.90
9. VANNAS ISTABA	4.00
10. LODŽIJA	8.00

IEKŠTĒLPAS KOPĀ	106.90
ĀRĒTĒLPAS KOPĀ	8.00

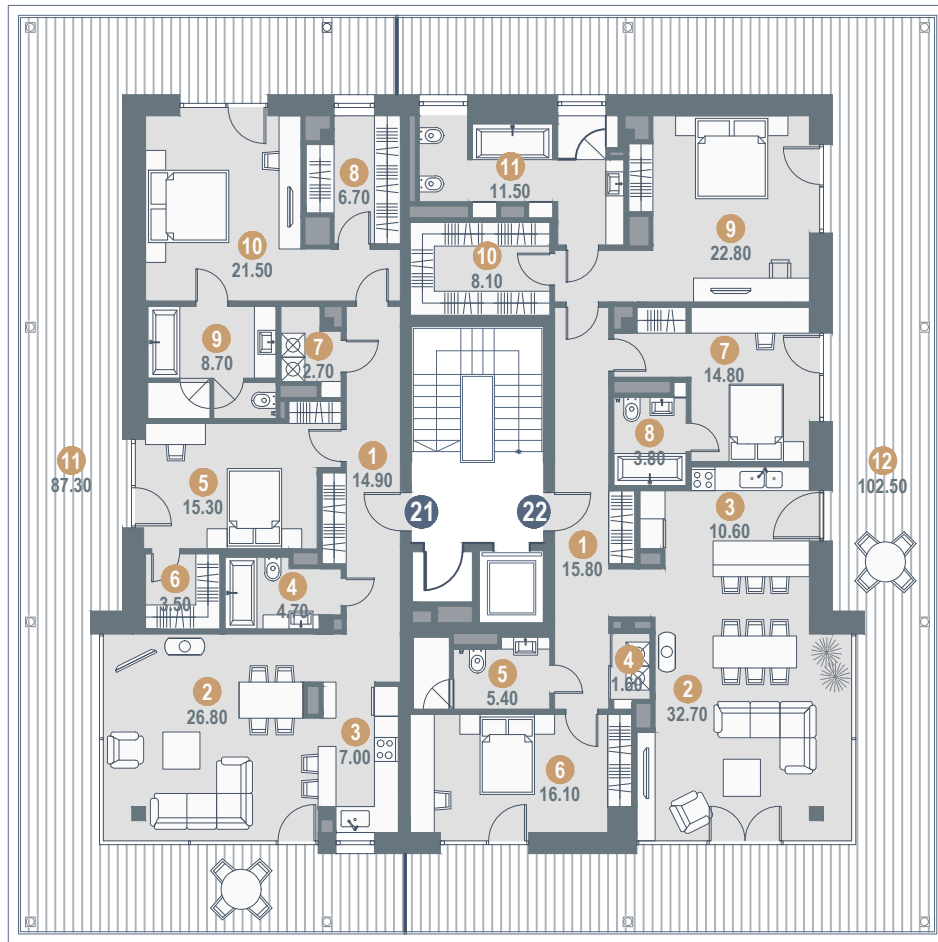
DŽĪVOKLIS Nr.20/ ISTABAS: 3

1. HALLE	9.40
2. DŽĪVOJAMĀ ISTABA	37.20
3. VIRTUVE	10.40
4. SAIMNIECĪBAS TELPA	3.20
5. GUĻAMISTABA	16.80
6. ĢĒRBTUVE	3.70
7. VANNAS ISTABA	5.70
8. GUĻAMISTABA	15.60
9. VANNAS ISTABA	4.30
10. LODŽIJA	7.90

IEKŠTĒLPAS KOPĀ	106.30
ĀRĒTĒLPAS KOPĀ	7.90



3. STĀVA PLĀNS KORPUSS B



JAUNĀ MEŽAPARKA IELA

0 1 2 3 4 5m

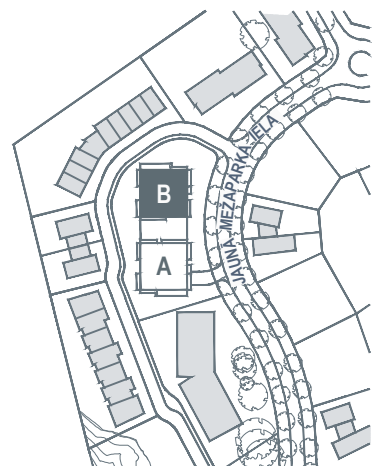


DŽĪVOKLIS Nr.21/ ISTABAS: 3

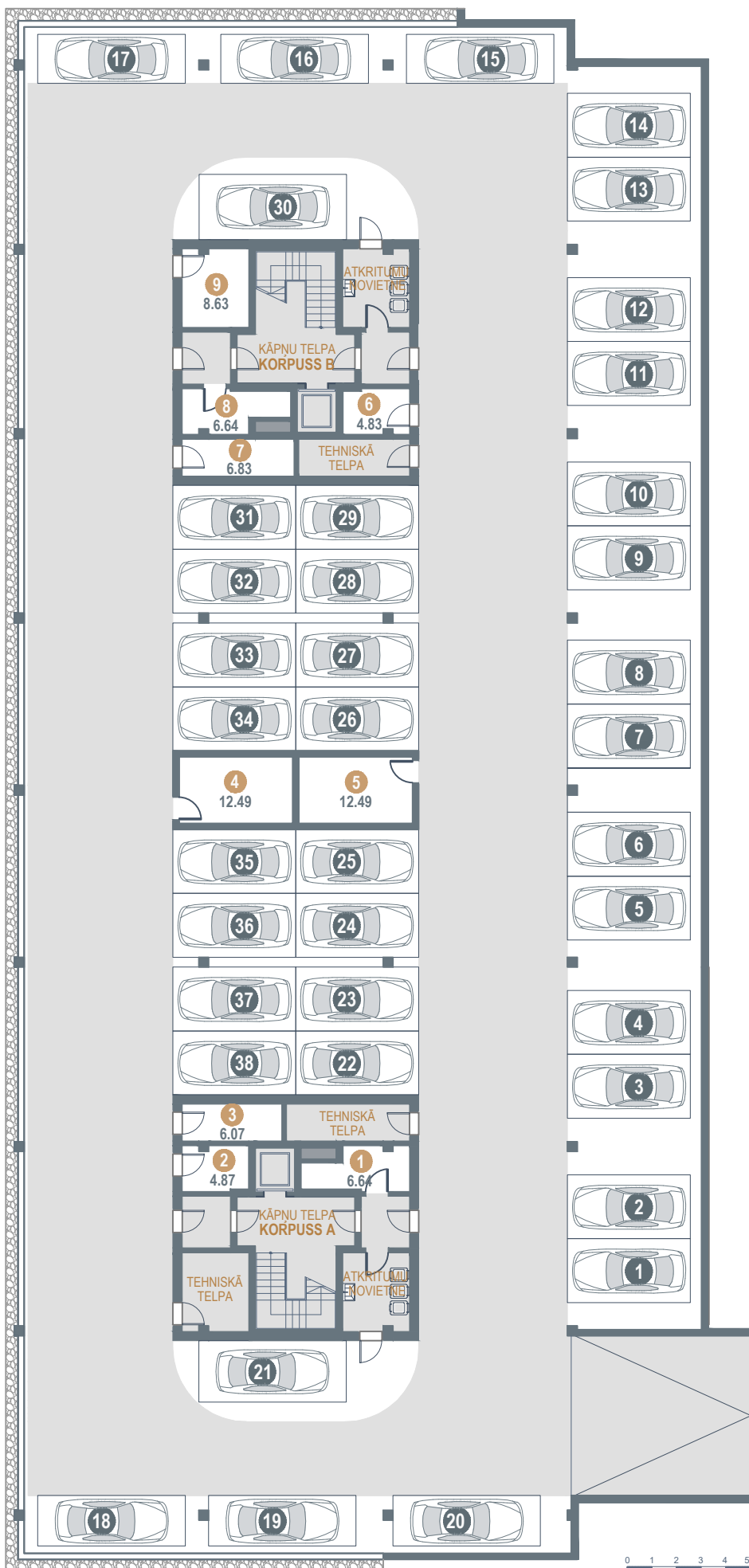
1. HALLE	14.90
2. DŽĪVOJAMĀ ISTABA	26.80
3. VIRTUVE	7.00
4. VANNAS ISTABA	4.70
5. GUĻAMISTABA	15.30
6. ĢĒRBTUVE	3.50
7. SAIMNIECĪBAS TELPA	2.70
8. ĢĒRBTUVE	6.70
9. VANNAS ISTABA	8.70
10. GUĻAMISTABA	21.50
11. TERASE	87.30
IEKŠTĒLPAS KOPĀ	111.80
ĀRTELPAS KOPĀ	87.30

DŽĪVOKLIS Nr.22/ ISTABAS: 4

1. HALLE	15.80
2. DŽĪVOJAMĀ ISTABA	32.70
3. VIRTUVE	10.60
4. SAIMNIECĪBAS TELPA	1.60
5. VANNAS ISTABA	5.40
6. KABINETS	16.10
7. GUĻAMISTABA	14.80
8. VANNAS ISTABA	3.80
9. GUĻAMISTABA	22.80
10. ĢĒRBTUVE	8.10
11. VANNAS ISTABA	11.50
12. TERASE	102.50
IEKŠTĒLPAS KOPĀ	143.20
ĀRTELPAS KOPĀ	102.50



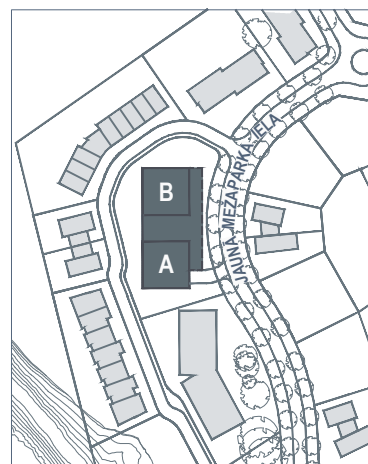
PAGRABSTĀVA PLĀNS KORPUSI A, B



PAGRABSTĀVS

1. NOLIKTAVA	6.64
2. NOLIKTAVA	4.87
3. NOLIKTAVA	6.07
4. NOLIKTAVA	12.49
5. NOLIKTAVA	12.49
6. NOLIKTAVA	4.83
7. NOLIKTAVA	6.83
8. NOLIKTAVA	6.64
9. NOLIKTAVA	8.63

JAUNĀ MEŽAPARKA IELA



0 1 2 3 4 5m

INFRASTRUKTŪRA



Labiekārtota teritorija

24/7

Uzraudzība 24h diennaktī



Atpūtas zona ar soliņiem



Bruģētas un apgaismotas ielas un gājēju celiņi



Pilsētas ūdens un kanalizācija



Individuāla gāzes apkure katram korpusam



Pilsētas elektrība (16kW/25A)



Optiskais internets



“Mežaparka Rezidences” aptver 31 ha plašu labiekārtotu teritoriju, kas ir harmonisks vecā Mežaparka turpinājums.

Koncepcija paredz izveidot labiekārtotu teritoriju, kurā izvietotas villas, divģimeņu villas, rindu mājas un dzīvokļu ēkas. Ēku arhitektonisko veidolu izstrādājuši gan vietējie, gan ārvalstu arhitekti.

Pabeigta 1. kārtas infrastruktūras izbūve - bruģēti, apgaismoti gājēju celiņi un ielas, izveidotas atpūtas zonas ar soliņiem. Teritorija tiek uzraudzīta 24 h diennaktī. Ierīkota visa nepieciešamā infrastruktūra - ūdensvads un kanalizācija, gāze, elektrība.

Lai nodrošinātu arhitektonisko harmoniju, izstrādātajiem individuālajiem ēku projektiem ir jāatbilst kopējai projekta koncepcijai.