

M

MEŽAPARKA

REZIDENCES



DZĪVOKĻU KORPUSS "A"

Stāvu plāni
Jaunā Mežaparka iela 36, Rīga

Mazstāvu dzīvokļu mājas veido divi nelieli ēku bloki ar kopēju apakšzemes autostāvvietu. Apartamentu plašie stiklojumi un terases ļauj baudīt Mežaparka zaļo ainavu. Projekta autors Vladimirs Arsene ir starptautiski atzīts arhitekts, kura izstrādātais ēku dizains atspoguļo jaunākās pasaules arhitektūras tendences.

Fasādes apdarē rodamas atsauces uz reģionam raksturīgajiem apdares materiāliem - koks, augstvērtīgs apmetums. Gaišie, plašie un rūpīgi pārdomātie dzīvokļu plānojumi apmierinās pat prasīgāko pircēju.

1. STĀVA PLĀNS KORPUSS A



DŽĪVOKLIS Nr.1/ ISTABAS: 2

1. HALLE	5.50
2. DŽĪVOJAMĀ ISTABA	24.40
3. VIRTUVE	6.20
4. GUĻAMISTABA	14.60
5. GUĻAMISTABA	18.40
6. VANNAS ISTABA	4.50
7. VANNAS ISTABA	4.60
8. LODŽIJA	14.30
9. TERASE	5.10

IEKŠTĒLPAS KOPĀ	78.20
ĀRTELPA KOPĀ	19.40

DŽĪVOKLIS Nr.2/ ISTABAS: 2

1. HALLE	5.50
2. DŽĪVOJAMĀ ISTABA	33.50
3. VIRTUVE	6.20
4. GUĻAMISTABA	15.00
5. GUĻAMISTABA	18.10
6. ĢĒRBTUVE	4.40
7. VANNAS ISTABA	4.60
8. LODŽIJA	12.00
9. BALKONS	18.40

IEKŠTĒLPAS KOPĀ	78.60
ĀRTELPA KOPĀ	28.40

DŽĪVOKLIS Nr.2/ ISTABAS: 2

1. HALLE	5.50
2. DŽĪVOJAMĀ ISTABA	33.50
3. VIRTUVE	8.10
4. SAIMNIECĪBAS TELPA	3.50
5. GUĻAMISTABA	18.40
6. ĢĒRBTUVE	4.50
7. VANNAS ISTABA	4.80
8. LODŽIJA	20.20
9. TERASE	9.20

IEKŠTĒLPAS KOPĀ	78.30
ĀRTELPA KOPĀ	29.40

DŽĪVOKLIS Nr.5/ ISTABAS: 2

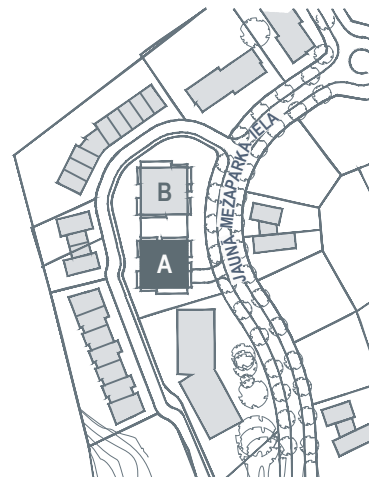
1. HALLE	5.20
2. DŽĪVOJAMĀ ISTABA	33.80
3. VIRTUVE	7.50
4. GUĻAMISTABA	12.80
5. GUĻAMISTABA	18.10
6. ĢĒRBTUVE	4.40
7. VANNAS ISTABA	4.60

IEKŠTĒLPAS KOPĀ	86.40
-----------------	-------

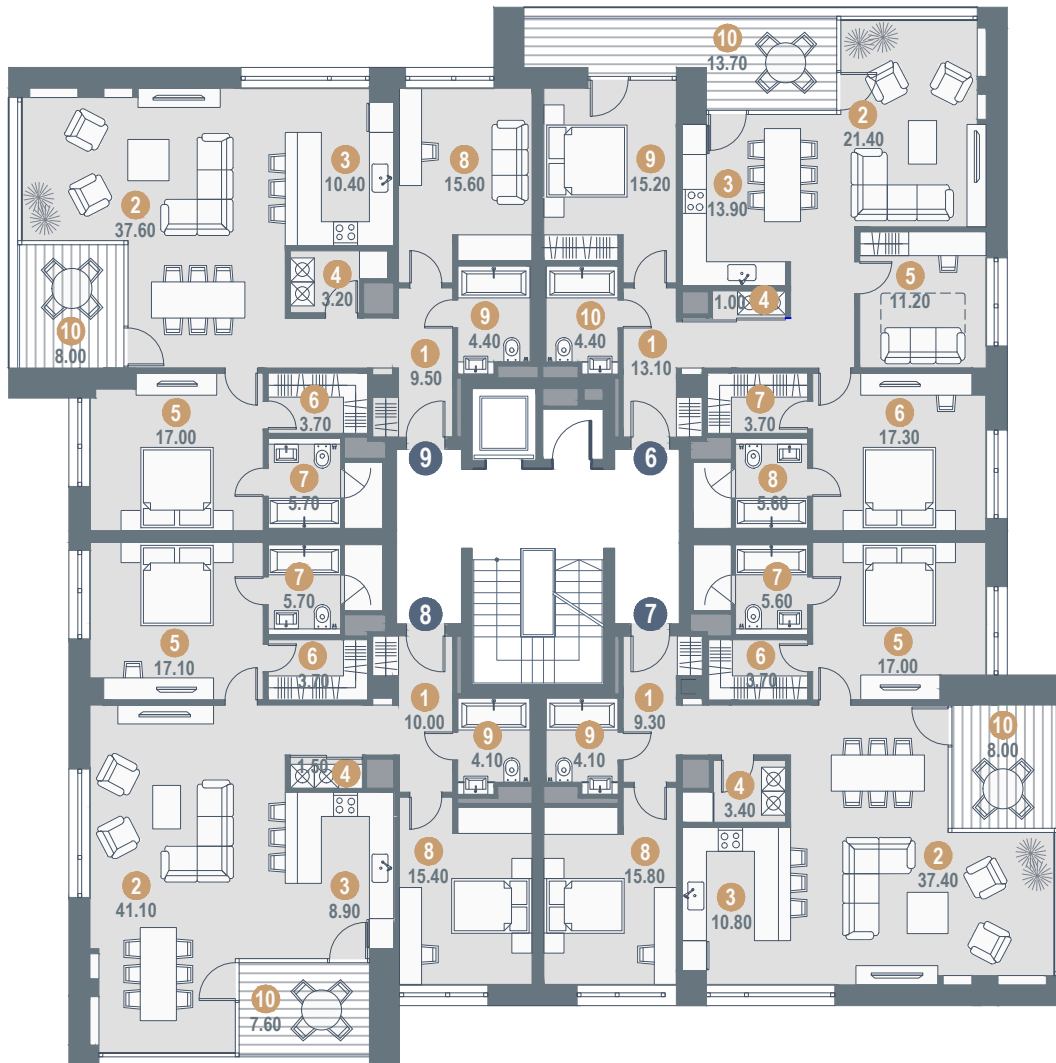
DŽĪVOKLIS Nr.3/ ISTABAS: 2

1. HALLE	7.40
2. DŽĪVOJAMĀ ISTABA	21.60
3. VIRTUVE	6.20
4. SAIMNIECĪBAS TELPA	1.90
5. GUĻAMISTABA	17.40
6. VANNAS ISTABA	5.30

IEKŠTĒLPAS KOPĀ	59.80
-----------------	-------



2. STĀVA PLĀNS KORPUSS A



JAUNĀ MEŽAPARKA IEĻA

0 1 2 3 4 5m



DZĪVOKLIS Nr.6/ ISTABAS: 3

1. HALLE	13.10
2. DZĪVOJAMĀ ISTABA	21.40
3. VIRTUVE-ĒDAMISTABA	13.90
4. SAIMNIECĪBAS TELPA	1.00
5. GUĻAMISTABA	11.20
6. GUĻAMISTABA	17.30
7. ĢĒRBTUVE	3.70
8. VANNAS ISTABA	5.60
9. GUĻAMISTABA	15.20
10. VANNAS ISTABA	4.40
11. LODŽIJA	13.70
IEKŠTELPAŠ KOPĀ	106.80
ĀRTELPAŠ KOPĀ	13.70

DZĪVOKLIS Nr.7/ ISTABAS: 3

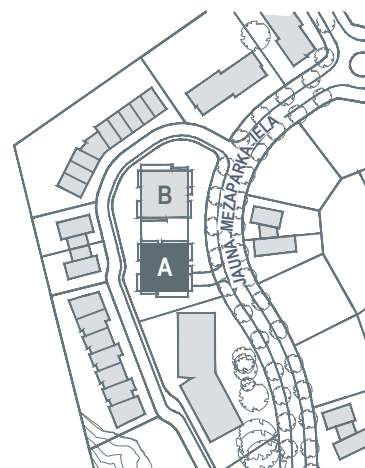
1. HALLE	9.30
2. DZĪVOJAMĀ ISTABA	37.40
3. VIRTUVE	10.80
4. SAIMNIECĪBAS TELPA	3.40
5. GUĻAMISTABA	17.00
6. ĢĒRBTUVE	3.70
7. VANNAS ISTABA	5.60
8. GUĻAMISTABA	15.80
9. VANNAS ISTABA	4.10
10. LODŽIJA	8.00
IEKŠTELPAŠ KOPĀ	107.10
ĀRTELPAŠ KOPĀ	8.00

DZĪVOKLIS Nr.8/ ISTABAS: 3

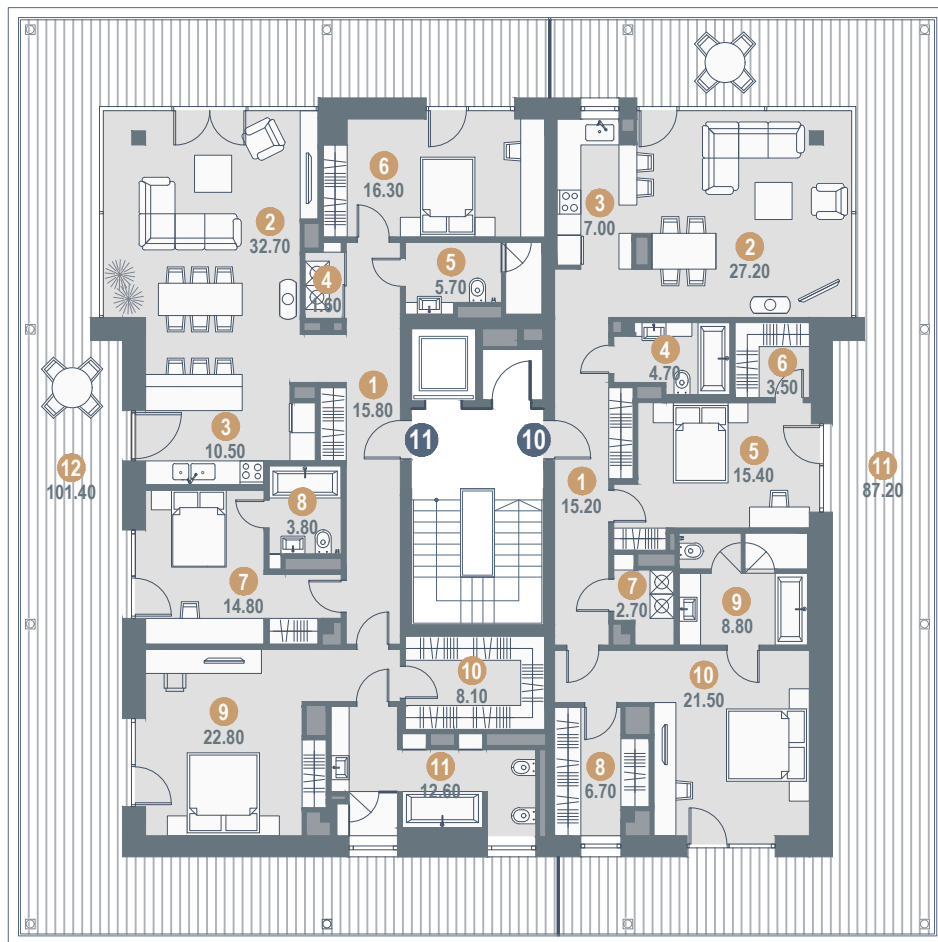
1. HALLE	10.00
2. DZĪVOJAMĀ ISTABA	41.10
3. VIRTUVE	8.90
4. SAIMNIECĪBAS TELPA	1.50
5. GUĻAMISTABA	17.10
6. ĢĒRBTUVE	3.70
7. VANNAS ISTABA	5.70
8. GUĻAMISTABA	15.40
9. VANNAS ISTABA	4.10
10. LODŽIJA	7.60
IEKŠTELPAŠ KOPĀ	107.50
ĀRTELPAŠ KOPĀ	7.60

DZĪVOKLIS Nr.9/ ISTABAS: 3

1. HALLE	9.50
2. DZĪVOJAMĀ ISTABA	37.60
3. VIRTUVE	10.40
4. SAIMNIECĪBAS TELPA	3.20
5. GUĻAMISTABA	17.00
6. ĢĒRBTUVE	3.70
7. VANNAS ISTABA	5.70
8. GUĻAMISTABA	15.60
9. VANNAS ISTABA	4.40
10. LODŽIJA	8.00
IEKŠTELPAŠ KOPĀ	107.10
ĀRTELPAŠ KOPĀ	8.00



3. STĀVA PLĀNS KORPUSS A



JAUNĀ MEŽAPARKA IELA

0 1 2 3 4 5m

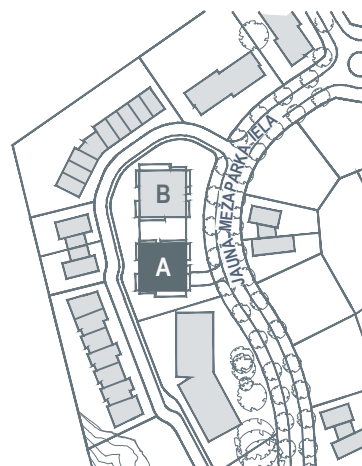


DZĪVOKLIS Nr.10/ ISTABAS: 3

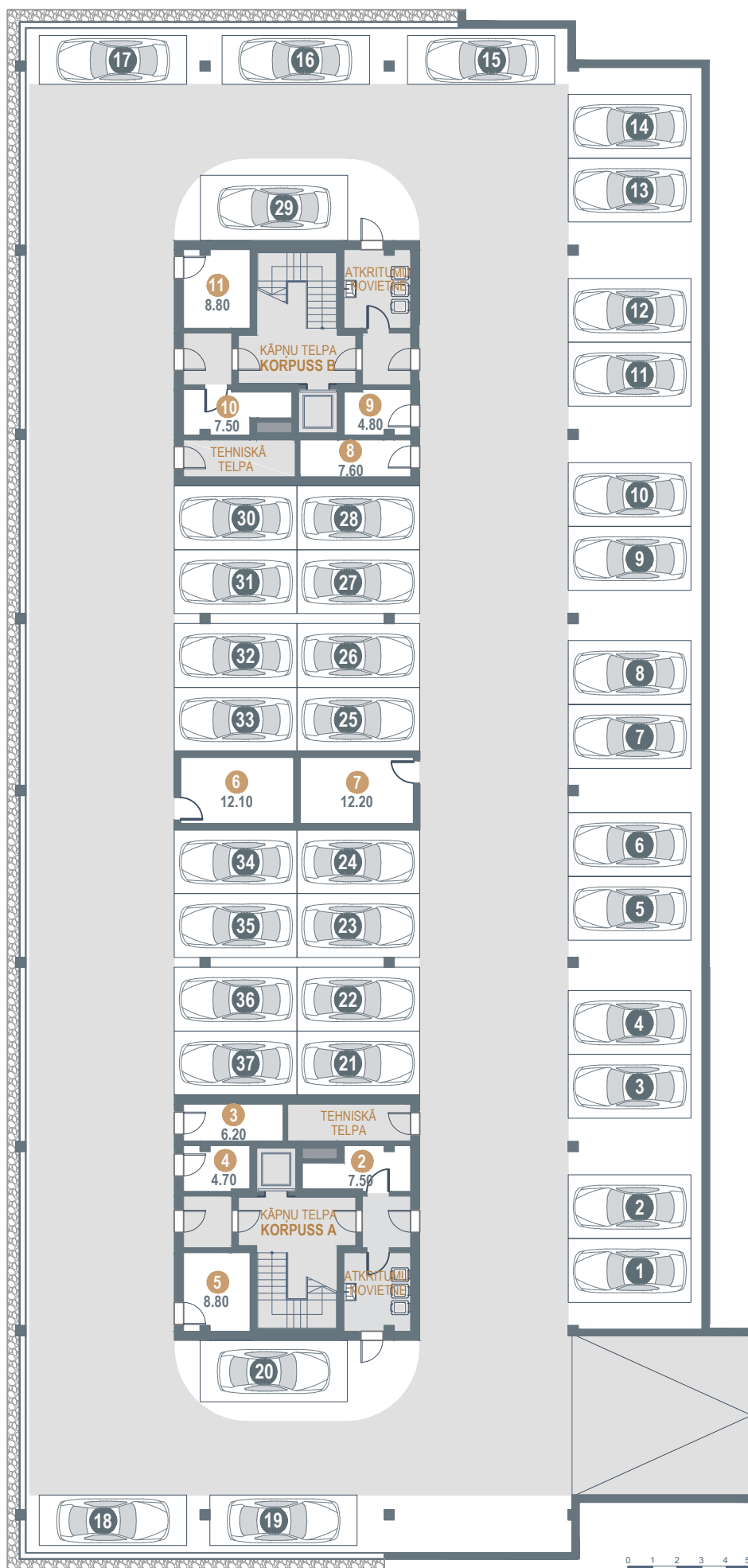
1. HALLE	15.20
2. DZĪVOJAMĀ ISTABA	27.20
3. VIRTUVE	7.00
4. VANNAS ISTABA	4.70
5. GUĻAMISTABA	15.40
6. ĢĒRBTUVE	3.50
7. SAIMNIECĪBAS TELPA	2.70
8. ĢĒRBTUVE	6.70
9. VANNAS ISTABA	8.80
10. GUĻAMISTABA	21.50
11. TERASE	87.20
IEKŠTĒLPAS KOPĀ	112.70
ĀRTELPAS KOPĀ	87.20

DZĪVOKLIS Nr.11/ ISTABAS: 4

1. HALLE	15.80
2. DZĪVOJAMĀ ISTABA	32.70
3. VIRTUVE	10.50
4. SAIMNIECĪBAS TELPA	1.60
5. VANNAS ISTABA	5.70
6. KABINETS	16.30
7. GUĻAMISTABA	14.80
8. VANNAS ISTABA	3.80
9. GUĻAMISTABA	22.80
10. ĢĒRBTUVE	8.10
11. VANNAS ISTABA	12.60
12. TERASE	101.40
IEKŠTĒLPAS KOPĀ	144.70
ĀRTELPAS KOPĀ	101.40



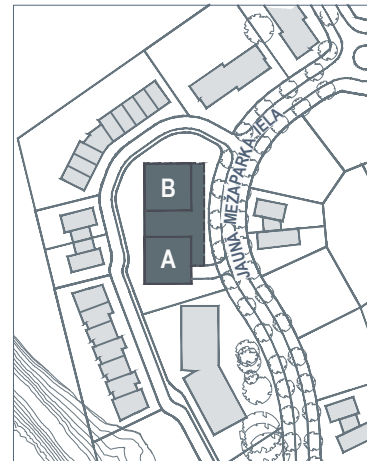
PAGRABSTĀVA PLĀNS KORPUSI A, B



PAGRABSTĀVS

2. NOLIKTAVA	7.50
3. NOLIKTAVA	6.20
4. NOLIKTAVA	4.70
5. NOLIKTAVA	8.80
6. NOLIKTAVA	12.10
7. NOLIKTAVA	12.20
8. NOLIKTAVA	7.60
9. NOLIKTAVA	4.80
10. NOLIKTAVA	7.50
11. NOLIKTAVA	8.80

JAUNĀ MEŽAPARKA IEĻA



0 1 2 3 4 5m

INFRASTRUKTŪRA



Labiekārtota
teritorija

24/7

Uzraudzība
24h
diennaktī



Atpūtas
zona ar
solīņiem



Brūģētas un
apgaismotas
ielas un gājēju
ceļiņi



Pilsētas
ūdens un
kanalizācija



Individuāla
gāzes apkure
katram
korpusam



Pilsētas
elektrība
(16kW/25A)



Optiskais
internets



“Mežaparka Rezidences” aptver 31 ha plašu labiekārtotu teritoriju, kas ir harmonisks vecā Mežaparka turpinājums.

Koncepcija paredz izveidot labiekārtotu teritoriju, kurā izvietotas villas, divģimeņu villas, rindu mājas un dzīvokļu ēkas. Ēku arhitektonisko veidolu izstrādājuši gan vietējie, gan ārvalstu arhitekti.

Pabeigta 1. kārtas infrastruktūras izbūve - bruģēti, apgaismoti gājēju ceļiņi un ielas, izveidotas atpūtas zonas ar soliņiem. Teritorija tiek uzraudzīta 24 h diennaktī. Ierīkota visa nepieciešamā infrastruktūra - ūdensvads un kanalizācija, gāze, elektrība.

Lai nodrošinātu arhitektonisko harmoniju, izstrādātajiem individuālajiem ēku projektiem ir jāatbilst kopējai projekta koncepcijai.