

M

MEŽAPARKA

REZIDENCES



КВАРТИРНЫЙ ДОМ

Jaunā Mežaparka iela 34, Рига

Квартирный дом прилегает к исторической территории Межапарка - улице Клайпедас, которая является одна из самых тихих и зеленых окраин исторического Межапарка. С востока и юга дом окружает территория малоэтажной жилой застройки, а с северо-запада - зеленая зона.

Небольшой жилой комплекс Jaunā Mežaparka iela 32 и 34 образуют два трехэтажных квартирных дома. Они расположены вокруг общего двора с автостоянкой, насаждениями и площадкой для игр.

Автор проекта Гатис Дидрихсонс - признанный в Латвии архитектор. Его работы характеризует чуткое восприятие исторической и природной среды, продуманная планировка и тщательный подход к деталям здания.

В решениях фасадов - ссылки на стиль функционализма исторического Межапарка. Квартиры спланированы с окнами, по крайней мере, на две стороны света, что позволяет продлить дневное освещение помещений. У всех квартир имеется частное наружное пространство - терраса или балкон.

ПЛАН 1-ГО ЭТАЖА



КВАРТИРА No.1/ КОМНАТЫ:3

1. ХОЛЛ	9.3
2. ДУШЕВАЯ	4.2
3. КУХНЯ	8.7
4. ГОСТИНАЯ	23.4
5. СПАЛЬНЯ	14.6
6. СПАЛЬНЯ	16.2
7. ВАННАЯ КОМНАТА	5.2
8. ТЕРРАСА	65.0

ЖИЛАЯ ПЛОЩАДЬ	81.6
ТЕРРАСА	65.0

КВАРТИРА No.2/ КОМНАТЫ:2

1. ХОЛЛ	4.3
2. ВАННАЯ КОМНАТА	4.4
3. ГОСТИНАЯ/ КУХНЯ	15.4
4. СПАЛЬНЯ	11.5
5. ТЕРРАСА	12.1

ЖИЛАЯ ПЛОЩАДЬ	35.6
ТЕРРАСА	12.1

КВАРТИРА No.3/ КОМНАТЫ:3

1. ХОЛЛ	8.0
2. ДУШЕВАЯ	3.6
3. КУХНЯ	10.5
4. ГОСТИНАЯ	18.6
5. ПОДСОБКА	1.8
6. СПАЛЬНЯ	13.5
7. СПАЛЬНЯ	16.9
8. ВАННАЯ КОМНАТА	5.1
9. ТЕРРАСА	12.1

ЖИЛАЯ ПЛОЩАДЬ	78.0
ТЕРРАСА	12.1

КВАРТИРА No.10/ КОМНАТЫ:4

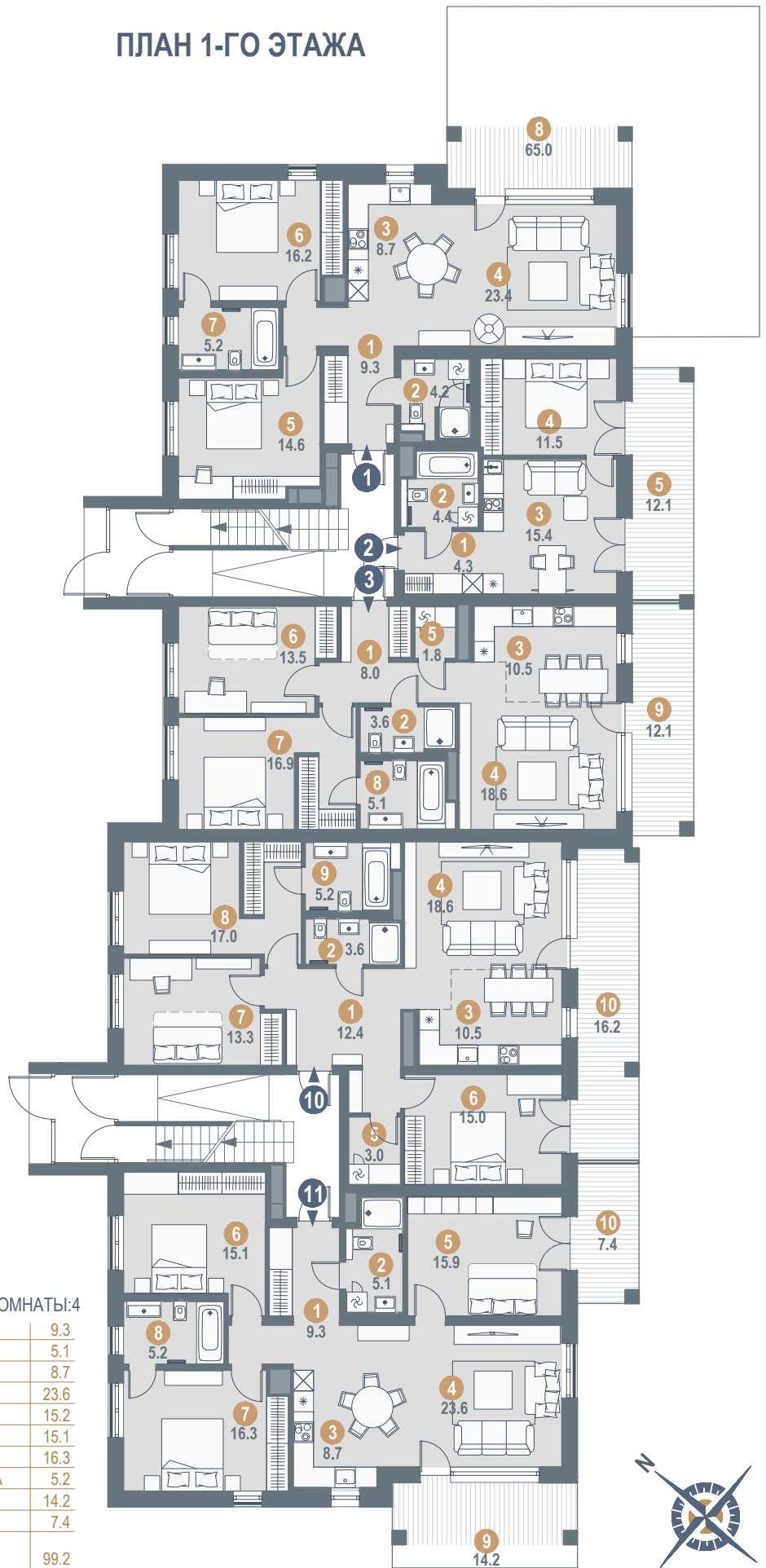
1. ХОЛЛ	12.4
2. ДУШЕВАЯ	3.6
3. КУХНЯ	10.5
4. ГОСТИНАЯ	18.6
5. ПОДСОБКА	3.0
6. СПАЛЬНЯ	15.0
7. СПАЛЬНЯ	13.3
8. СПАЛЬНЯ	17.0
9. ВАННАЯ КОМНАТА	5.2
10. ТЕРРАСА	16.2

ЖИЛАЯ ПЛОЩАДЬ	98.6
ТЕРРАСА	16.2

КВАРТИРА No.11/ КОМНАТЫ:4

1. ХОЛЛ	9.3
2. ДУШЕВАЯ	5.1
3. КУХНЯ	8.7
4. ГОСТИНАЯ	23.6
5. СПАЛЬНЯ	15.2
6. СПАЛЬНЯ	15.1
7. СПАЛЬНЯ	16.3
8. ВАННАЯ КОМНАТА	5.2
9. ТЕРРАСА	14.2
10. ТЕРРАСА	7.4

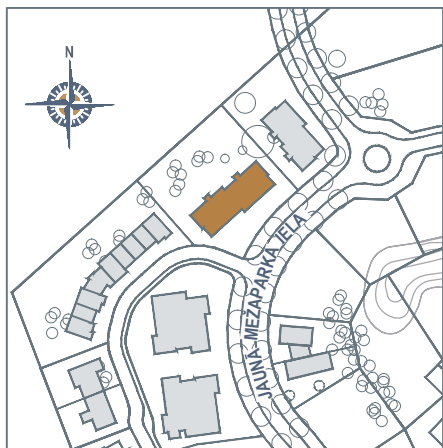
ЖИЛАЯ ПЛОЩАДЬ	99.2
ТЕРРАСЫ	21.6



0 1 2 3 4 5m



ПЛАН 2-ГО ЭТАЖА



КВАРТИРА No.4/ КОМНАТЫ:3

1. ХОЛЛ	9.3
2. ДУШЕВАЯ	4.4
3. КУХНЯ	8.7
4. ГОСТИНАЯ	23.5
5. СПАЛЬНЯ	14.9
6. СПАЛЬНЯ	16.6
7. ВАННАЯ КОМНАТА	5.3
8. ТЕРРАСА	9.2

ЖИЛАЯ ПЛОЩАДЬ	82.7
ТЕРРАСА	9.2

КВАРТИРА No.5/ КОМНАТЫ:3

1. ХОЛЛ	8.1
2. ДУШЕВАЯ	3.7
3. КУХНЯ	10.5
4. ГОСТИНАЯ	18.5
5. ПОДСОБКА	1.8
6. СПАЛЬНЯ	13.8
7. СПАЛЬНЯ	17.3
8. ВАННАЯ КОМНАТА	5.2
9. ТЕРРАСА	11.6

ЖИЛАЯ ПЛОЩАДЬ	78.9
ТЕРРАСА	11.6

КВАРТИРА No.12/ КОМНАТЫ:3

1. ХОЛЛ	8.0
2. ДУШЕВАЯ	3.6
3. КУХНЯ	10.4
4. ГОСТИНАЯ	18.4
5. ПОДСОБКА	1.8
6. СПАЛЬНЯ	13.6
7. СПАЛЬНЯ	17.4
8. ВАННАЯ КОМНАТА	5.2
9. ТЕРРАСА	10.9

ЖИЛАЯ ПЛОЩАДЬ	78.4
ТЕРРАСА	10.9

КВАРТИРА No.14/ КОМНАТЫ:3

1. ХОЛЛ	9.3
2. ДУШЕВАЯ	4.3
3. КУХНЯ	8.7
4. ГОСТИНАЯ	23.6
5. СПАЛЬНЯ	15.4
6. СПАЛЬНЯ	16.7
7. ВАННАЯ КОМНАТА	5.3
8. ТЕРРАСА	9.1

ЖИЛАЯ ПЛОЩАДЬ	83.3
ТЕРРАСА	9.1

КВАРТИРА No.5/ КОМНАТЫ:2

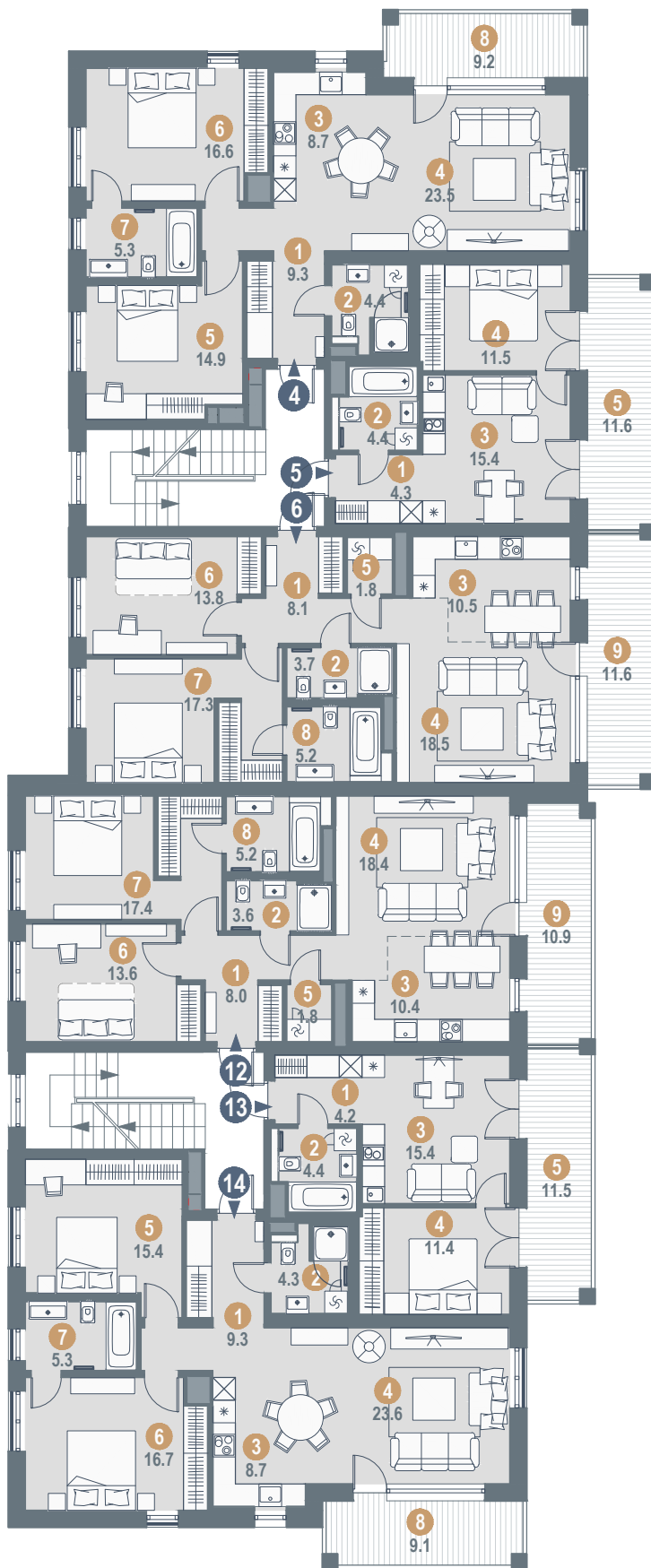
1. ХОЛЛ	4.3
2. ВАННАЯ КОМНАТА	4.4
3. ГОСТИНАЯ/ КУХНЯ	15.4
4. СПАЛЬНЯ	11.5
5. ТЕРРАСА	11.6

ЖИЛАЯ ПЛОЩАДЬ	35.6
ТЕРРАСА	11.6

КВАРТИРА No.13/ КОМНАТЫ:2

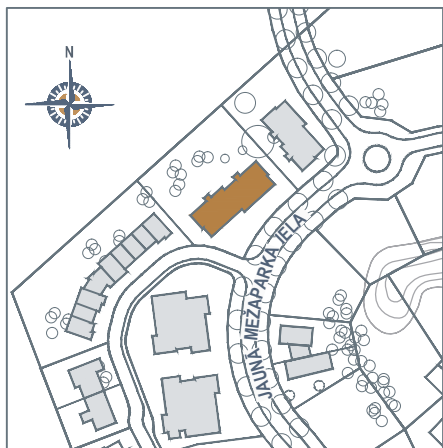
1. ХОЛЛ	4.2
2. ВАННАЯ КОМНАТА	4.4
3. ГОСТИНАЯ/ КУХНЯ	15.4
4. СПАЛЬНЯ	11.4
5. ТЕРРАСА	11.5

ЖИЛАЯ ПЛОЩАДЬ	35.4
ТЕРРАСА	11.5



0 1 2 3 4 5m

ПЛАН 3-ГО ЭТАЖА



КВАРТИРА No.7/ КОМНАТЫ:3

1. ХОЛЛ	9.3
2. ДУШЕВАЯ	4.3
3. КУХНЯ	8.7
4. ГОСТИНАЯ	23.5
5. СПАЛЬНЯ	14.6
6. СПАЛЬНЯ	16.3
7. ВАННАЯ КОМНАТА	5.3
8. ТЕРРАСА	9.7

ЖИЛАЯ ПЛОЩАДЬ	82.0
ТЕРРАСА	9.7

КВАРТИРА No.8/ КОМНАТЫ:2

1. ХОЛЛ	8.0
2. ДУШЕВАЯ	3.6
3. КУХНЯ	10.5
4. ГОСТИНАЯ	18.6
5. ПОДСОБКА	1.8
6. СПАЛЬНЯ	13.5
7. СПАЛЬНЯ	17.0
8. ВАННАЯ КОМНАТА	5.2
9. ТЕРРАСА	12.0

ЖИЛАЯ ПЛОЩАДЬ	78.2
ТЕРРАСА	12.0

КВАРТИРА No.9/ КОМНАТЫ:3

1. ХОЛЛ	8.0
2. ДУШЕВАЯ	3.6
3. КУХНЯ	10.5
4. ГОСТИНАЯ	18.6
5. ПОДСОБКА	1.8
6. СПАЛЬНЯ	13.3
7. СПАЛЬНЯ	17.0
8. ВАННАЯ КОМНАТА	5.2
9. ТЕРРАСА	11.6

ЖИЛАЯ ПЛОЩАДЬ	78.0
ТЕРРАСА	11.6

КВАРТИРА No.15/ КОМНАТЫ:3

1. ХОЛЛ	8.0
2. ДУШЕВАЯ	3.6
3. КУХНЯ	10.5
4. ГОСТИНАЯ	18.6
5. ПОДСОБКА	1.8
6. СПАЛЬНЯ	13.3
7. СПАЛЬНЯ	17.0
8. ВАННАЯ КОМНАТА	5.2
9. ТЕРРАСА	11.6

ЖИЛАЯ ПЛОЩАДЬ	78.0
ТЕРРАСА	11.6

КВАРТИРА No.8/ КОМНАТЫ:2

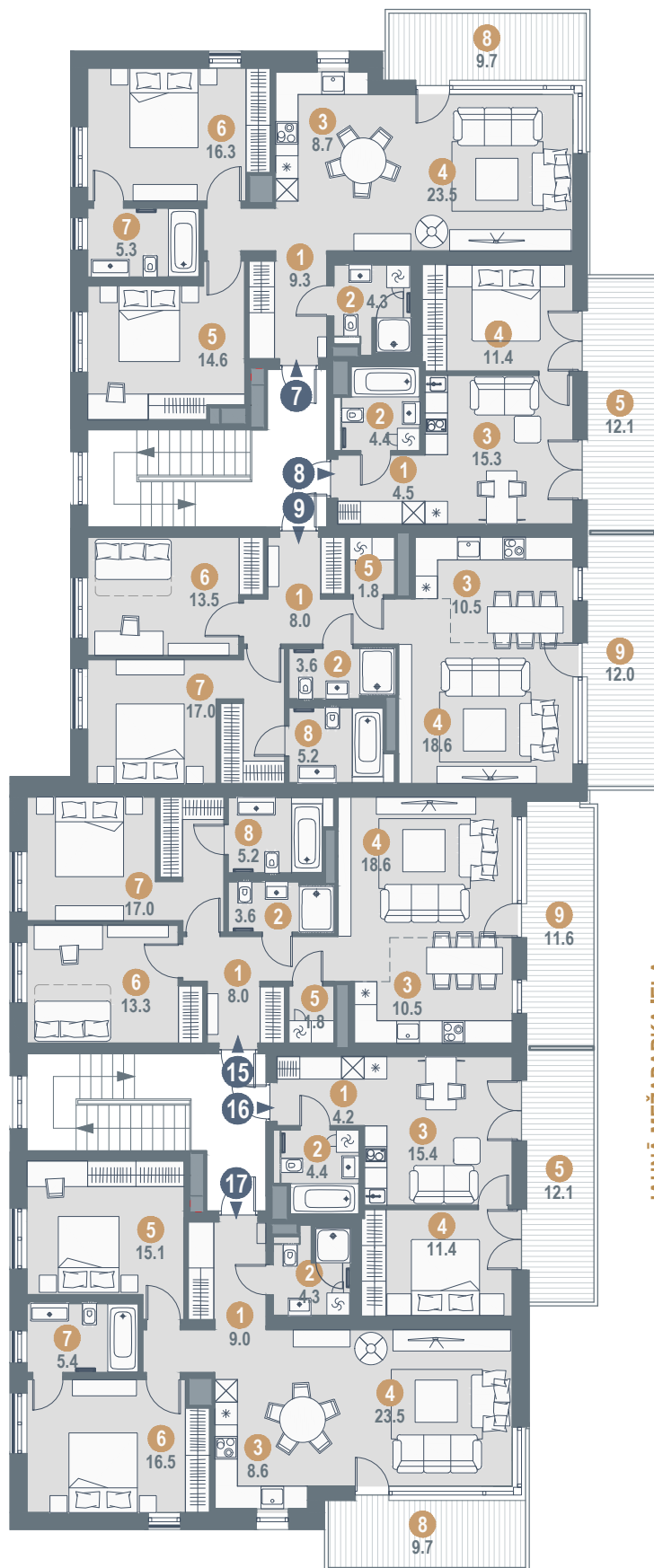
1. ХОЛЛ	4.5
2. ВАННАЯ КОМНАТА	4.4
3. ГОСТИНАЯ/ КУХНЯ	15.3
4. СПАЛЬНЯ	11.4
5. ТЕРРАСА	12.1

ЖИЛАЯ ПЛОЩАДЬ	35.6
ТЕРРАСА	12.1

КВАРТИРА No.16/ КОМНАТЫ:2

1. ХОЛЛ	4.2
2. ВАННАЯ КОМНАТА	4.5
3. ГОСТИНАЯ/ КУХНЯ	15.4
4. СПАЛЬНЯ	11.4
5. ТЕРРАСА	12.1

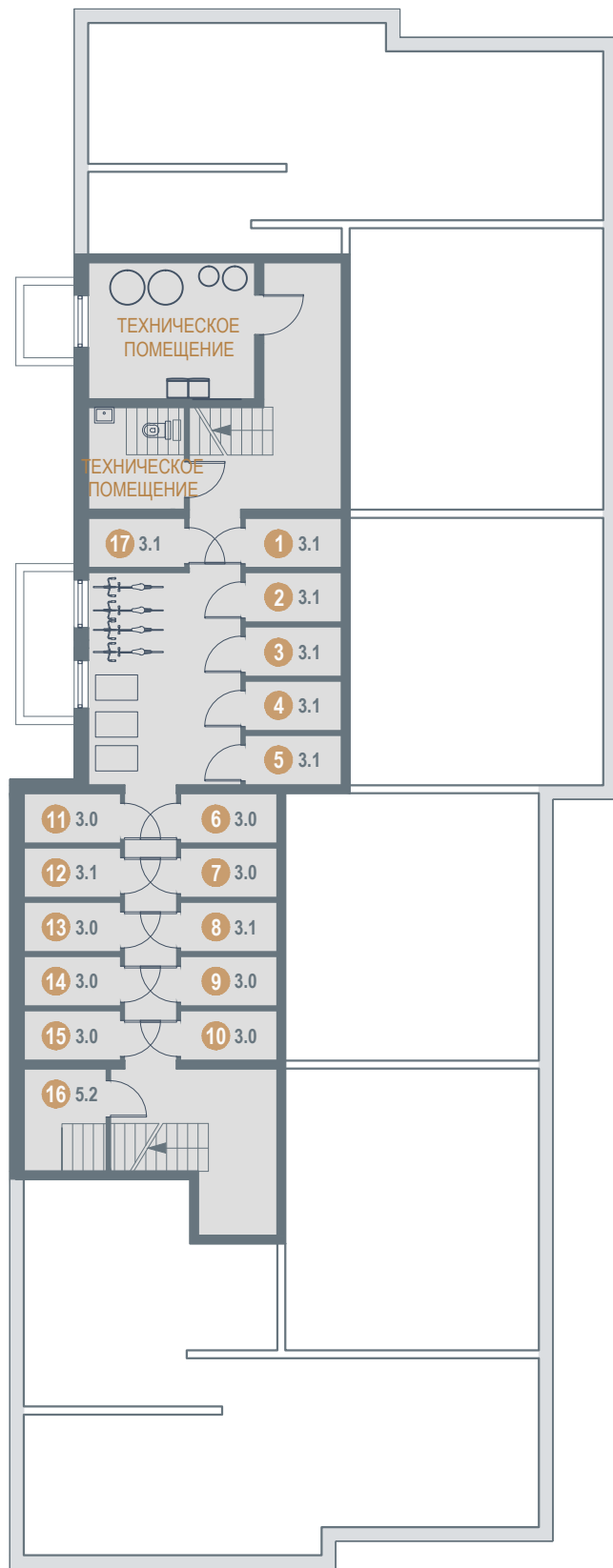
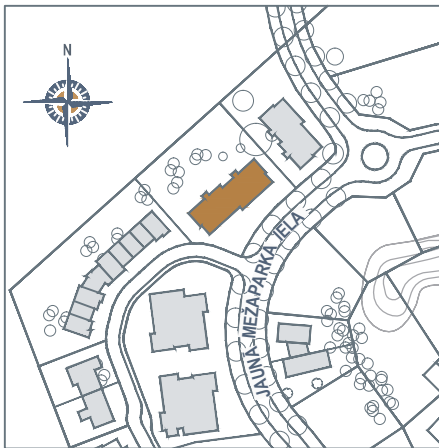
ЖИЛАЯ ПЛОЩАДЬ	35.4
ТЕРРАСА	12.1



JAUNĀ MEŽAPARKA IELA

0 1 2 3 4 5m

ПЛАН ПОДВАЛА



ПОДВАЛ

1. КЛАДОВАЯ	3.1
2. КЛАДОВАЯ	3.1
3. КЛАДОВАЯ	3.1
4. КЛАДОВАЯ	3.1
5. КЛАДОВАЯ	3.1
6. КЛАДОВАЯ	3.0
7. КЛАДОВАЯ	3.0
8. КЛАДОВАЯ	3.1
9. КЛАДОВАЯ	3.0
9. КЛАДОВАЯ	3.0
10. КЛАДОВАЯ	3.0
11. КЛАДОВАЯ	3.0
12. КЛАДОВАЯ	3.1
13. КЛАДОВАЯ	3.0
14. КЛАДОВАЯ	3.0
15. КЛАДОВАЯ	3.0
16. КЛАДОВАЯ	5.2
17. КЛАДОВАЯ	3.0



ПЛАН ПАРКОВКИ



ИНФРАСТРУКТУРА



Благоустроенная территория

24/7

Надзор 24 часа в сутки



Площадки для отдыха со скамейками



Мощёные и освещенные улицы и пешеходные дорожки



Городское водоснабжение и канализация



Индивидуальная газовая котельная



Городское электричество (16kW/25A)



Оптический интернет



«Mežaparks Residences» охватывает 31 гектар благоустроенной территории, которая является гармоничским продолжением старого Межапарка.

Концепция предусматривает создание благоустроенной территории, на которой расположены виллы, виллы-близнецы на две семьи, рядные дома и квартирные дома. Архитектурный образ зданий разрабатывали как местные, так и зарубежные архитекторы.

Завершена 1-я очередь возведения инфраструктуры - вымощены, освещены пешеходные дорожки и улицы, созданы зоны отдыха со скамейками. Надзор территории 24 часа в сутки. Оборудована вся необходимая инфраструктура - водопровод и канализация, газ, электричество.

Для обеспечения архитектурной гармонии проекты, разработанные для индивидуальных зданий, должны соответствовать общей концепции проекта.