

M

MEŽAPARKA

REZIDENCES



DZĪVOKĻU MĀJA

Jaunā Mežaparka iela 34, Rīga

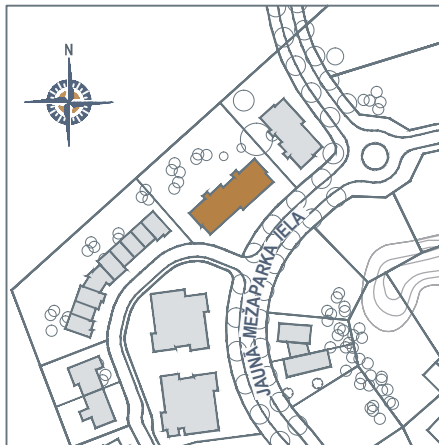
Dzīvokļu māja atrodas līdzās vēsturiskā Mežaparka teritorijai - Klaiņpēdas ielai, kas ir viena no klusākajām un zaļākajām vēsturiskā Mežaparka apkaimēm. No austrumiem un dienvidiem to ieskauj villu un mazstāvu dzīvojamās apbūves teritorija, no ziemeļrietumiem - zaļā zona.

Nelielo dzīvojamo kompleksu Jaunā Mežaparka iela 32 un 34 veido divas trīs stāvu dzīvokļu mājas. Tās izvietotas ap kopēju pagalmu ar autostāvvietām, apstādījumiem un rotaļu laukumu.

Projekta autors Gatis Didrihsons ir Latvijā atzīts un godalgots arhitekts. Viņa darbus raksturo jūtīga vēsturiskās un dabas vides uztvere, pārdomāti plānojumi un rūpīga pieeja ēku detaļām.

Fasāžu risinājumā ir atsauce uz vēsturiskā Mežaparka funkcionālismu. Dzīvokļi plānoti ar divpusēju orientāciju - logi iziet uz vismaz divām debespusēm, kas ļauj palielināt izsauļojumu telpās. Katram dzīvoklim ir privātā ārtelpa - terase vai balkons.

1. STĀVA PLĀNS



DZĪVOKLIS Nr.1/ ISTABAS: 3

1. HALLE	9.3
2. DUŠAS TELPA/ WC	4.2
3. VIRTUVES ZONA	8.7
4. VIESISTABA	23.4
5. GUĻAMISTABA	14.6
6. GUĻAMISTABA	16.2
7. VANNAS ISTABA	5.2
8. TERASE	65.0

IEKŠTĒLPAS KOPĀ	81.6
ĀRTELPAS KOPĀ	65.0

DZĪVOKLIS Nr.2/ ISTABAS: 2

1. HALLE	4.3
2. VANNAS ISTABA	4.4
3. VIESISTABA/ VIRTUVE	15.4
4. GUĻAMISTABA	11.5
5. TERASE	12.1

IEKŠTĒLPAS KOPĀ	35.6
ĀRTELPAS KOPĀ	12.1

DZĪVOKLIS Nr.3/ ISTABAS: 3

1. HALLE	8.0
2. DUŠAS TELPA/ WC	3.6
3. VIRTUVES ZONA	10.5
4. VIESISTABA	18.6
5. SAIMNIECĪBAS TELPA	1.8
6. GUĻAMISTABA	13.5
7. GUĻAMISTABA	16.9
8. VANNAS ISTABA	5.1
9. TERASE	12.1

IEKŠTĒLPAS KOPĀ	78.0
ĀRTELPAS KOPĀ	12.1

DZĪVOKLIS Nr.10/ ISTABAS: 4

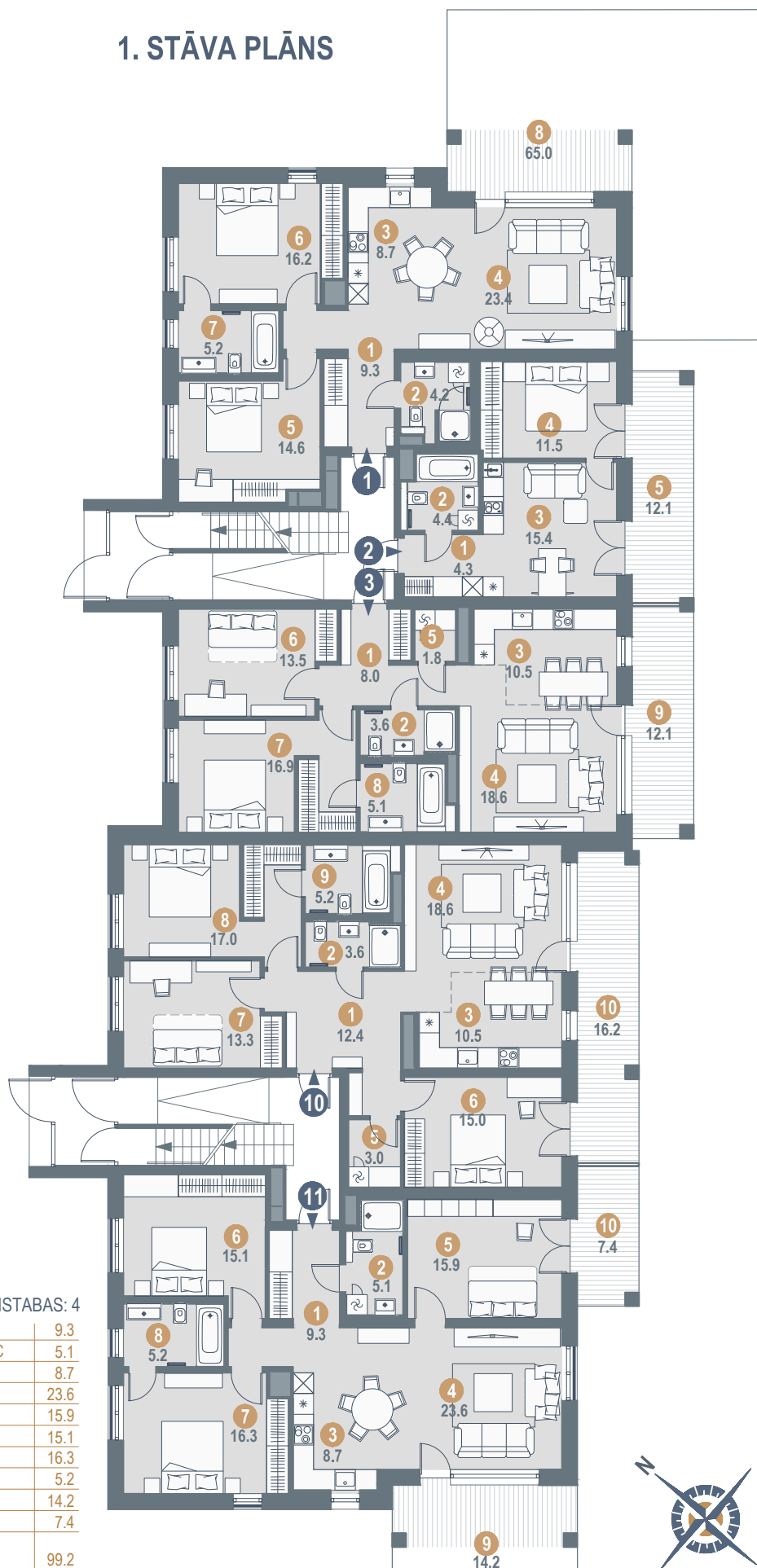
1. HALLE	12.4
2. DUŠAS TELPA/ WC	3.6
3. VIRTUVES ZONA	10.5
4. VIESISTABA	18.6
5. SAIMNIECĪBAS TELPA	3.0
6. GUĻAMISTABA	15.0
7. GUĻAMISTABA	13.3
8. GUĻAMISTABA	17.0
8. GUĻAMISTABA	5.2
9. TERASE	16.2

IEKŠTĒLPAS KOPĀ	98.6
ĀRTELPAS KOPĀ	16.2

DZĪVOKLIS Nr.11/ ISTABAS: 4

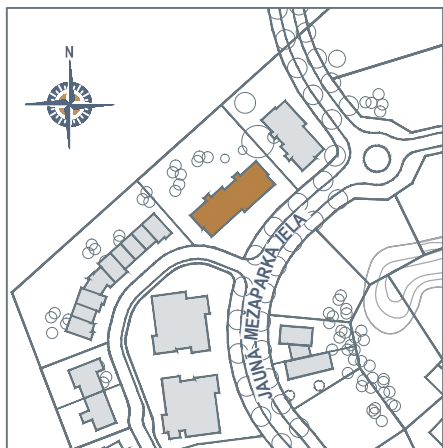
1. HALLE	9.3
2. DUŠAS TELPA/ WC	5.1
3. VIRTUVES ZONA	8.7
4. VIESISTABA	23.6
5. GUĻAMISTABA	15.9
6. GUĻAMISTABA	15.1
7. GUĻAMISTABA	16.3
8. VANNAS ISTABA	5.2
9. TERASE	14.2
10. TERASE	7.4

IEKŠTĒLPAS KOPĀ	99.2
ĀRTELPAS KOPĀ	21.6



0 1 2 3 4 5m

2. STĀVA PLĀNS



DZĪVOKLIS Nr.4/ ISTABAS: 3

1. HALLE	9.3
2. DUŠAS TELPA/ WC	4.4
3. VIRTUVES ZONA	8.7
4. VIESISTABA	23.5
5. GUĻAMISTABA	14.9
6. GUĻAMISTABA	16.6
7. VANNAS ISTABA	5.3
8. BALKONS	9.2

IEKŠTĒLPAS KOPĀ	82.7
ĀRTELPA KOPĀ	9.2

DZĪVOKLIS Nr.5/ ISTABAS: 2

1. HALLE	4.3
2. VANNAS ISTABA	4.4
3. VIESISTABA/ VIRTUVE	15.4
4. GUĻAMISTABA	11.5
5. BALKONS	11.6

IEKŠTĒLPAS KOPĀ	35.6
ĀRTELPA KOPĀ	11.6

DZĪVOKLIS Nr.6/ ISTABAS: 3

1. HALLE	8.1
2. DUŠAS TELPA/ WC	3.7
3. VIRTUVES ZONA	10.5
4. VIESISTABA	18.5
5. SAIMNIECĪBAS TELPA	1.8
6. GUĻAMISTABA	13.8
7. GUĻAMISTABA	17.3
8. VANNAS ISTABA	5.2
9. BALKONS	11.6

IEKŠTĒLPAS KOPĀ	78.9
ĀRTELPA KOPĀ	11.6

DZĪVOKLIS Nr.12/ ISTABAS: 3

1. HALLE	8.0
2. DUŠAS TELPA/ WC	3.6
3. VIRTUVES ZONA	10.4
4. VIESISTABA	18.4
5. SAIMNIECĪBAS TELPA	1.8
6. GUĻAMISTABA	13.6
7. GUĻAMISTABA	17.4
8. VANNAS ISTABA	5.2
9. BALKONS	10.9

IEKŠTĒLPAS KOPĀ	78.4
ĀRTELPA KOPĀ	10.9

DZĪVOKLIS Nr.14/ ISTABAS: 3

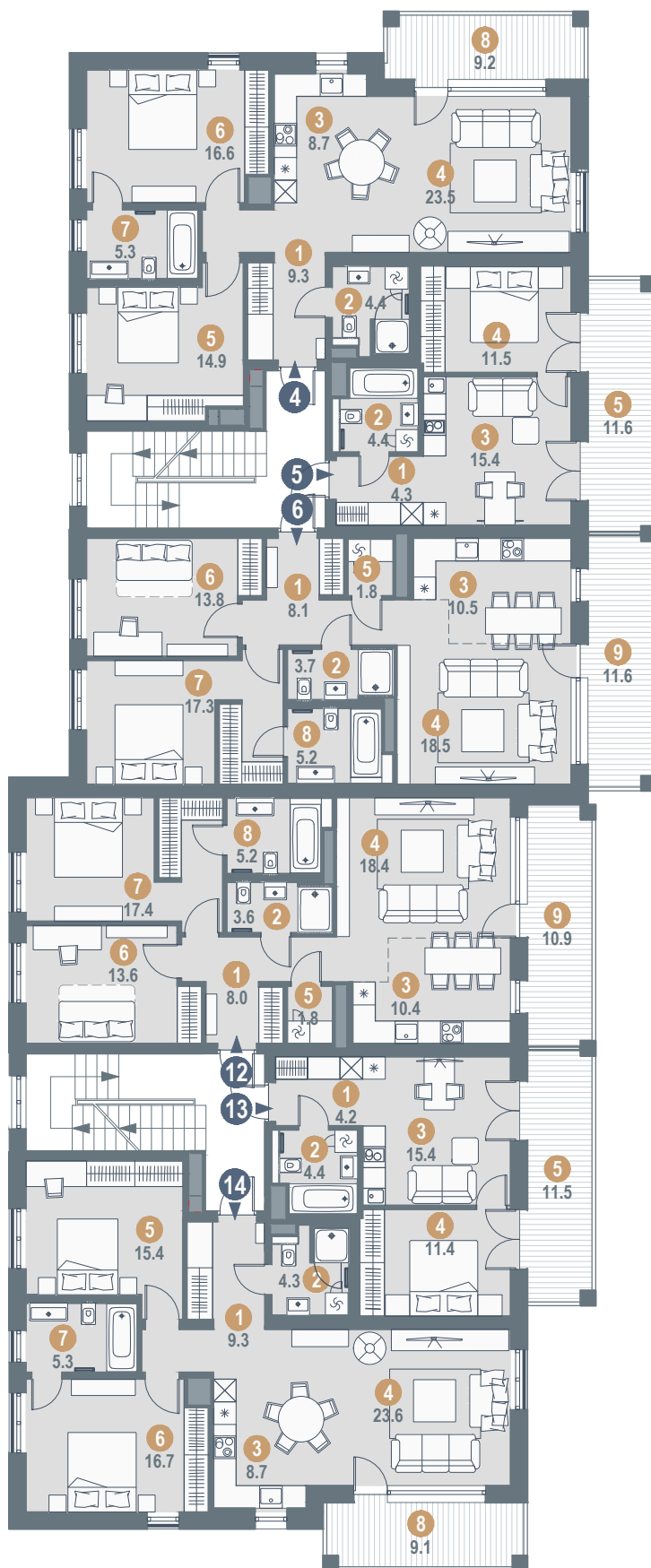
1. HALLE	9.3
2. DUŠAS TELPA/ WC	4.3
3. VIRTUVES ZONA	8.7
4. VIESISTABA	23.6
5. GUĻAMISTABA	15.4
6. GUĻAMISTABA	16.7
7. VANNAS ISTABA	5.3
8. BALKONS	9.1

IEKŠTĒLPAS KOPĀ	83.3
ĀRTELPA KOPĀ	9.1

DZĪVOKLIS Nr.13/ ISTABAS: 2

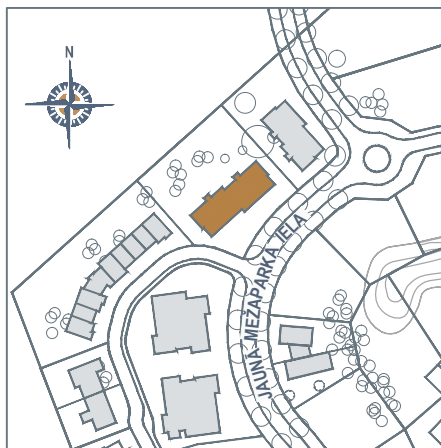
1. HALLE	4.2
2. VANNAS ISTABA	4.4
3. VIESISTABA/ VIRTUVE	15.4
4. GUĻAMISTABA	11.4
5. BALKONS	11.5

IEKŠTĒLPAS KOPĀ	35.4
ĀRTELPA KOPĀ	11.5



0 1 2 3 4 5m

3. STĀVA PLĀNS



DZĪVOKLIS Nr.7/ ISTABAS: 3

1. HALLE	9.3
2. DUŠAS TELPA/ WC	4.3
3. VIRTUVES ZONA	8.7
4. VIESISTABA	23.5
5. GUĻAMISTABA	14.6
6. GUĻAMISTABA	16.3
7. VANNAS ISTABA	5.3
8. BALKONS	9.7
IEKŠTĒLPAS KOPĀ	82.0
ĀRTELPA KOPĀ	9.7

DZĪVOKLIS Nr.9/ ISTABAS: 3

1. HALLE	8.0
2. DUŠAS TELPA/ WC	3.6
3. VIRTUVES ZONA	10.5
4. VIESISTABA	18.6
5. SAIMNIECĪBAS TELPA	1.8
6. GUĻAMISTABA	13.5
7. GUĻAMISTABA	17.0
8. VANNAS ISTABA	5.2
9. BALKONS	12.0
IEKŠTĒLPAS KOPĀ	78.2
ĀRTELPA KOPĀ	12.0

DZĪVOKLIS Nr.15/ ISTABAS: 3

1. HALLE	8.0
2. DUŠAS TELPA/ WC	3.6
3. VIRTUVES ZONA	10.5
4. VIESISTABA	18.6
5. SAIMNIECĪBAS TELPA	1.8
6. GUĻAMISTABA	13.3
7. GUĻAMISTABA	17.0
8. VANNAS ISTABA	5.2
9. BALKONS	11.6
IEKŠTĒLPAS KOPĀ	78.0
ĀRTELPA KOPĀ	11.6

DZĪVOKLIS Nr.17/ ISTABAS: 3

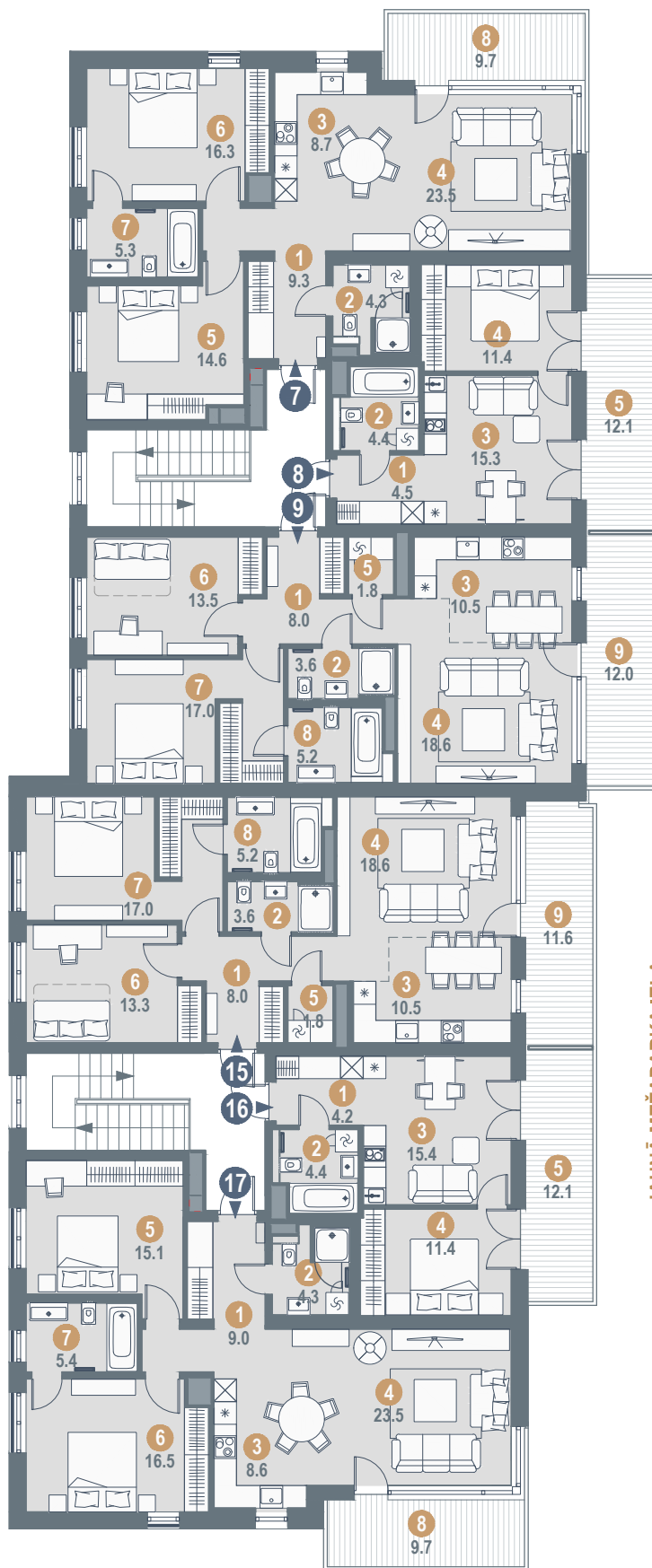
1. HALLE	9.0
2. DUŠAS TELPA/ WC	4.3
3. VIRTUVES ZONA	8.6
4. VIESISTABA	23.5
5. GUĻAMISTABA	15.1
6. GUĻAMISTABA	16.5
7. VANNAS ISTABA	5.4
8. BALKONS	9.7
IEKŠTĒLPAS KOPĀ	82.4
ĀRTELPA KOPĀ	9.7

DZĪVOKLIS Nr.8/ ISTABAS: 2

1. HALLE	4.5
2. VANNAS ISTABA	4.4
3. VIESISTABA/ VIRTUVE	15.3
4. GUĻAMISTABA	11.4
5. BALKONS	12.1
IEKŠTĒLPAS KOPĀ	35.6
ĀRTELPA KOPĀ	12.1

DZĪVOKLIS Nr.16/ ISTABAS: 2

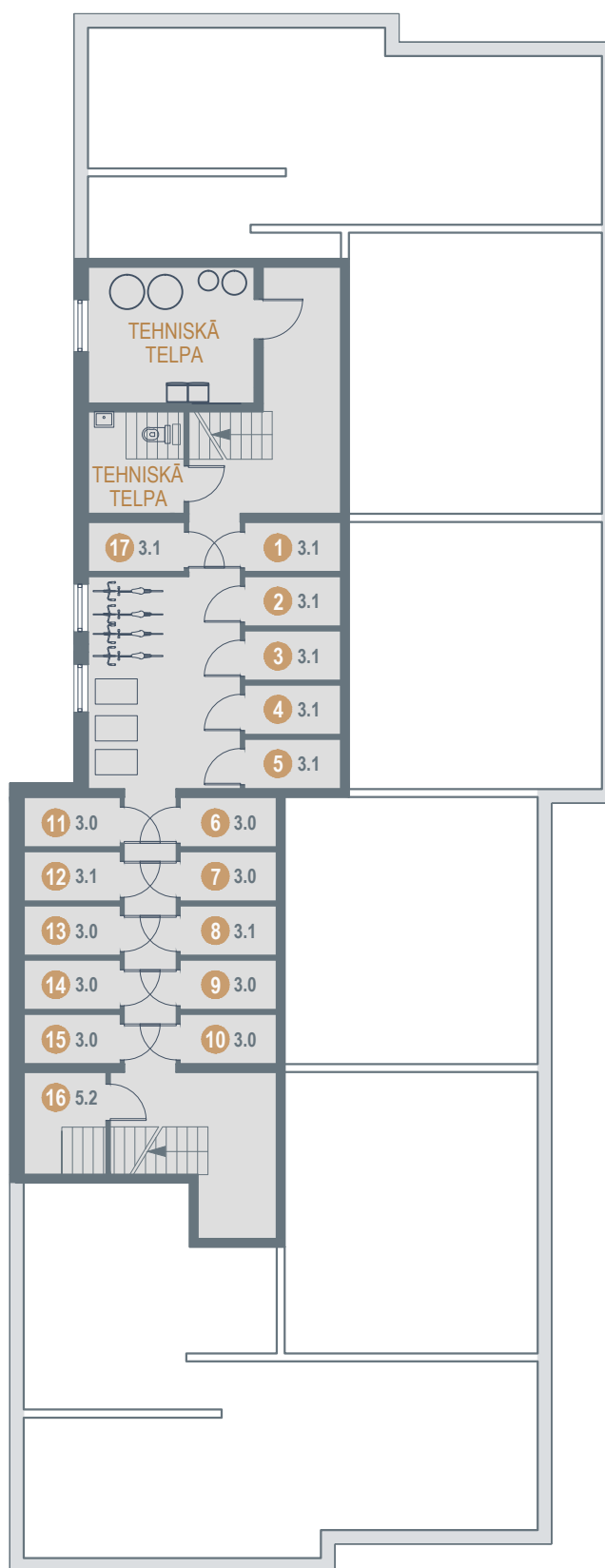
1. HALLE	4.2
2. VANNAS ISTABA	4.4
3. VIESISTABA/ VIRTUVE	15.4
4. GUĻAMISTABA	11.4
5. BALKONS	12.1
IEKŠTĒLPAS KOPĀ	35.4
ĀRTELPA KOPĀ	12.1



JAUNĀ MEŽAPARKA IELA

0 1 2 3 4 5m

PAGRABSTĀVA PLĀNS

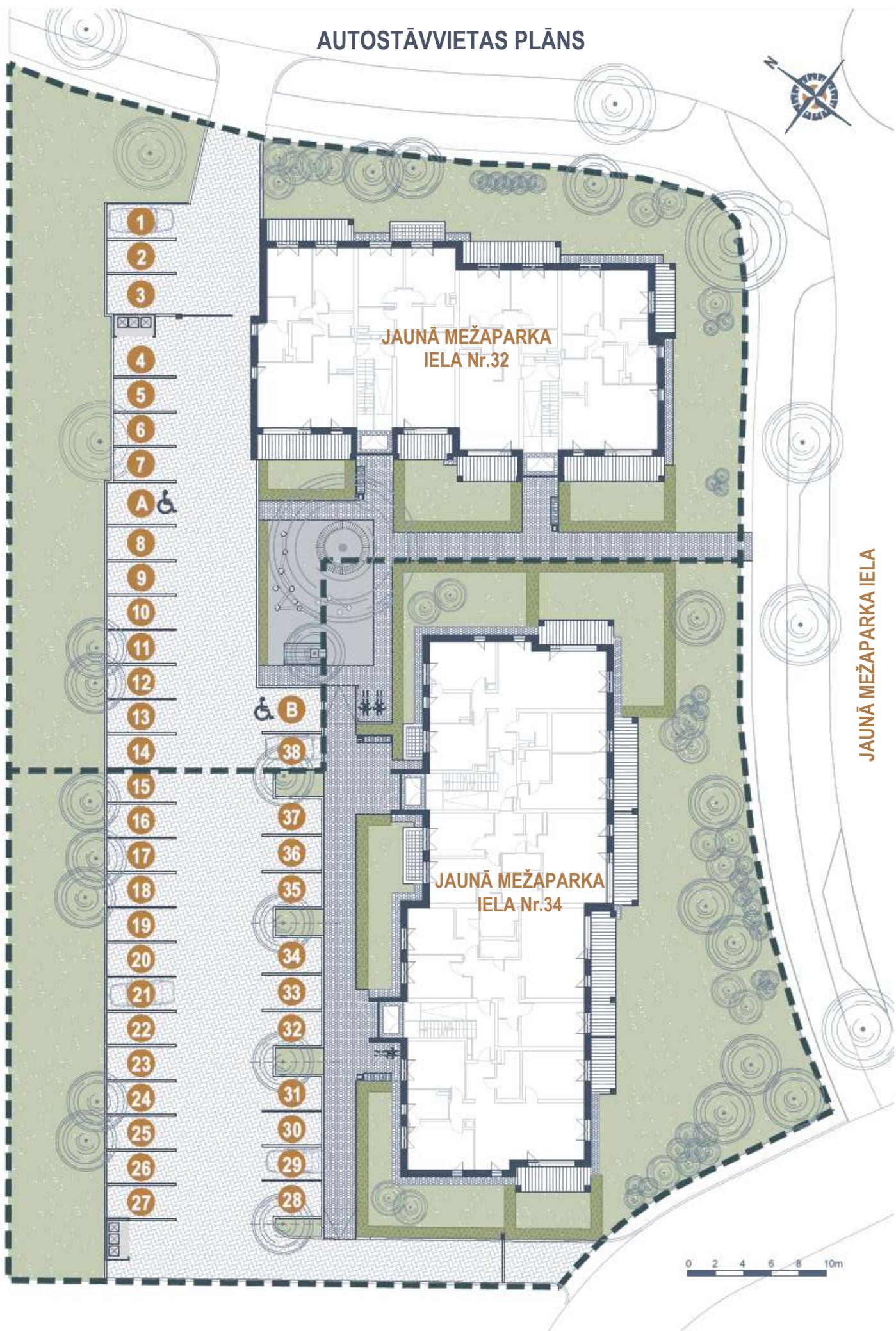


PAGRABSTĀVS

1. NOLIKTAVA	3.1
2. NOLIKTAVA	3.1
3. NOLIKTAVA	3.1
4. NOLIKTAVA	3.1
5. NOLIKTAVA	3.1
6. NOLIKTAVA	3.0
7. NOLIKTAVA	3.0
8. NOLIKTAVA	3.1
9. NOLIKTAVA	3.0
9. NOLIKTAVA	3.0
10. NOLIKTAVA	3.0
11. NOLIKTAVA	3.0
12. NOLIKTAVA	3.1
13. NOLIKTAVA	3.0
14. NOLIKTAVA	3.0
15. NOLIKTAVA	3.0
16. NOLIKTAVA	5.2
17. NOLIKTAVA	3.0



AUTOSTĀVVIETAS PLĀNS



JAUNĀ MEŽAPARKA IELA

INFRASTRUKTŪRA



24/7



Labiekārtota
teritorija

Uzraudzība
24h
diennaktī

Atpūtas
zona ar
soliņiem

Brūģētas un
apgaismotas
ielas un gājēju
ceļiņi

Pilsētas
ūdens un
kanalizācija

Individuāla
gāzes apkure
katram
korpusam

Pilsētas
elektrība
(16kW/25A)

Optiskais
internets



“Mežaparka Rezidences” aptver 31 ha plašu labiekārtotu teritoriju, kas ir harmonisks vecā Mežaparka turpinājums.

Koncepcija paredz izveidot labiekārtotu teritoriju, kurā izvietotas villas, divģimeņu villas, rindu mājas un dzīvokļu ēkas. Ēku arhitektonisko veidolu izstrādājuši gan vietējie, gan ārvalstu arhitekti.

Pabeigta 1. kārtas infrastruktūras izbūve - bruģēti, apgaismoti gājēju ceļiņi un ielas, izveidotas atpūtas zonas ar soliņiem. Teritorija tiek uzraudzīta 24 h diennaktī. Ierīkota visa nepieciešamā infrastruktūra - ūdensvads un kanalizācija, gāze, elektrība.

Lai nodrošinātu arhitektonisko harmoniju, izstrādātajiem individuālajiem ēku projektiem ir jāatbilst kopējai projekta koncepcijai.