

M

MEŽAPARKA

REZIDENCES

VILLA MAGNOLIA

улица Келнес 14, Рига



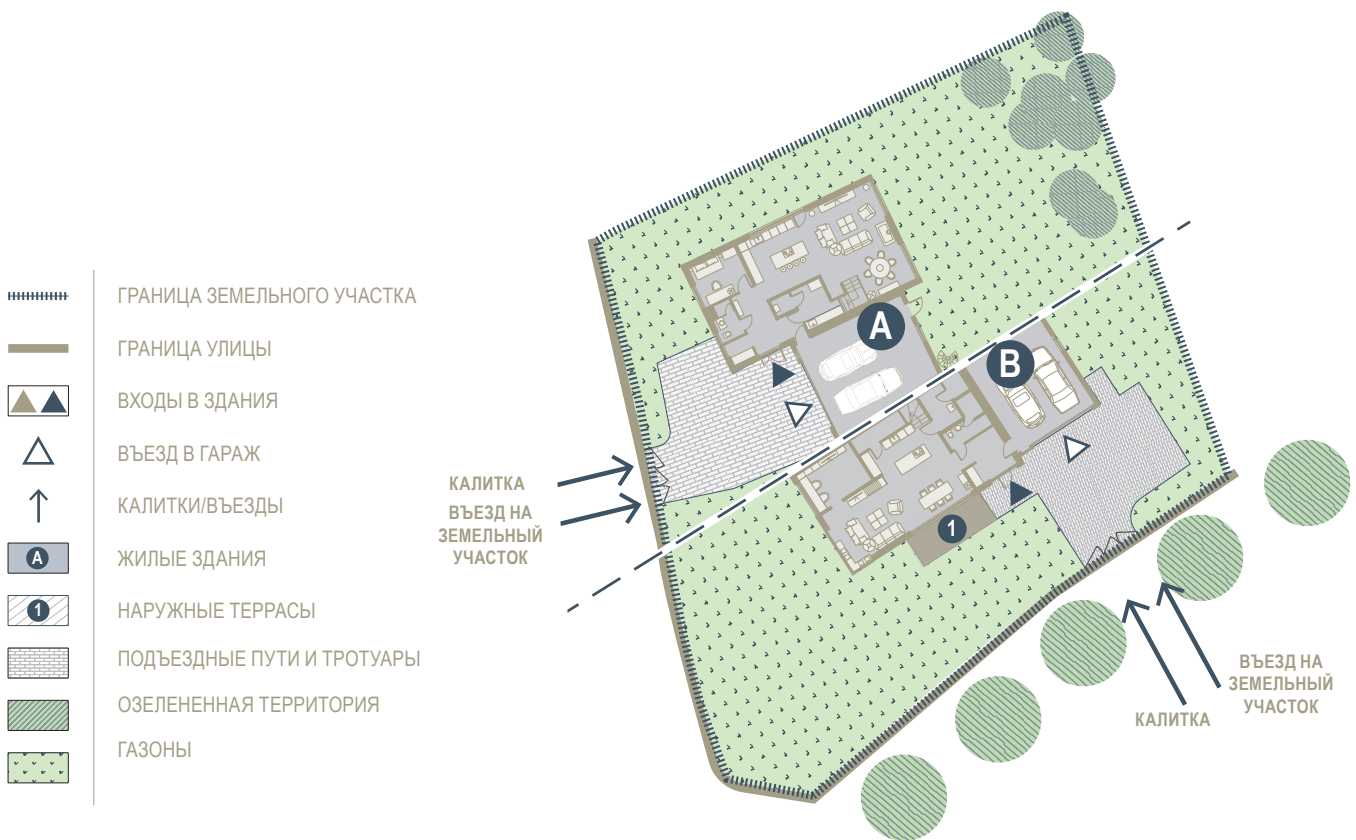
	Вилла А	Вилла В
Площадь вилл:	357 м ²	275 м ²
Площадь террас:	57 м ²	25 м ²
Количество этажей:	2	2
Количество комнат:	5	5
Санузлы:	3	3
Количество мест в гараже:	2	2
Площадь земельных участков:	699 м ²	699 м ²

На создание вилл-близнецов архитекторов вдохновил старейший в Межапарке квартал особняков, который находится неподалеку – в районе улиц Хамбургас и Гданьскас. Дома с крутыми двускатными крышами и большими оконными рамами напоминают старинные виллы в югендстиле. Фасады, отделанные кирпичом, - отсылка к английскому стилю, который тоже представлен в старом Межапарке. Жалюзи на деревянном фасаде придают зданиям уют. В то же время, это не историческая копия, а оригинальная и современная отделка, созданная в наши дни.

Каждая вилла имеет свою планировку. Фасады тоже отличаются, что придает каждой вилле индивидуальность. Дома соединены между собой одноэтажным гаражным пространством, что обеспечивает частное пространство обитателям каждого из домов. От дороги территория отделена зелеными насаждениями. Внутренние дворики обращены в разные стороны света, благодаря чему у каждого дома есть свое личное пространство, а вся застройка имеет облик живописного парка.

Архитектор Гатис Дидрихсоне,
архитектурное бюро Didrihsons arhitekti

ПЛАН ТЕРРИТОРИИ



ПЛАН 1 -ГО ЭТАЖА / м²

ВИЛЛА А

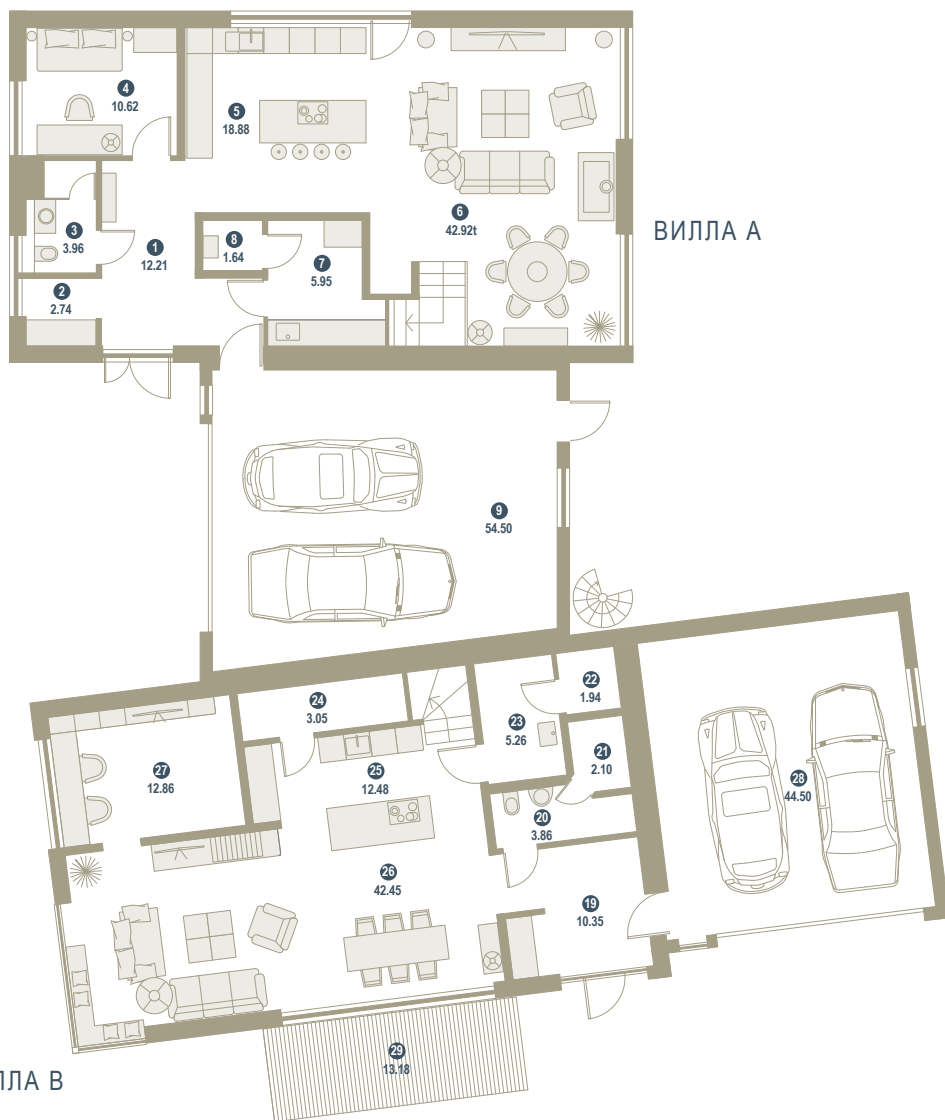
1. ПРИХОЖАЯ	12,21
2. ГАРДЕРОБ	2,74
3. САУЗЕЛ	3,96
4. КАБИНЕТ / ГОСТИНАЯ	10,62
5. КУХНЯ / ЗОНА СТОЛОВОЙ	18,88
6. ЖИЛАЯ КОМНАТА	42,921
7. ТЕХНИЧЕСКОЕ ПОМЕЩЕНИЕ	5,95
8. ТЕХНИЧЕСКОЕ ПОМЕЩЕНИЕ	1,64
9. ГАРАЖ	54,50

ВНУТРЕННИЕ ПОМЕЩЕНИЯ, ВСЕГО 153,42

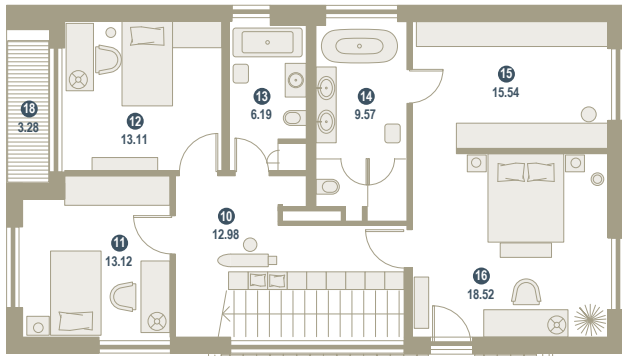
ВИЛЛА В

19. ПРИХОЖАЯ	10,35
20. САУЗЕЛ	3,86
21. КЛАДОВАЯ	2,10
22. ЕХНИЧЕСКОЕ ПОМЕЩЕНИЕ	1,94
23. ТЕХНИЧЕСКОЕ ПОМЕЩЕНИЕ	5,26
24. КЛАДОВАЯ	3,05
25. КУХНЯ / ЗОНА СТОЛОВОЙ	12,48
26. ЖИЛАЯ КОМНАТА	42,45
27. КАБИНЕТ / ГОСТИНАЯ	12,86
28. ГАРАЖ	44,50
29. ТЕРРАСА	13,18

ВНУТРЕННИЕ ПОМЕЩЕНИЯ, ВСЕГО 152,03
НАРУЖНАЯ ПЛОЩАДЬ, ВСЕГО 13,18



ПЛАН 2-ГО ЭТАЖА / м²

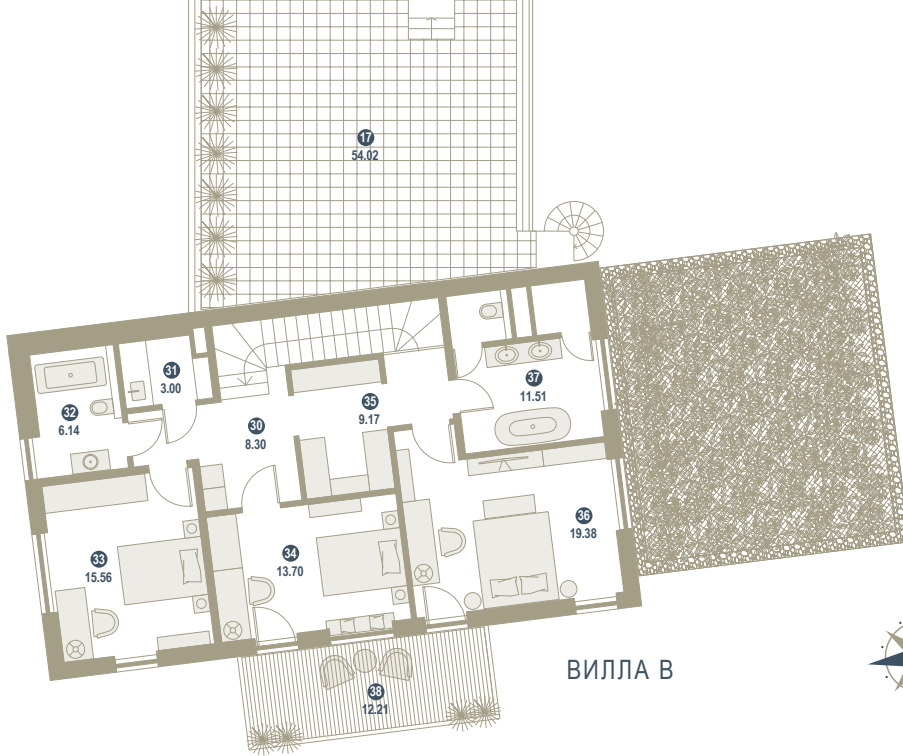


ВИЛЛА А

ВИЛЛА А

10. ХОЛЛ	12,98
11. СПАЛЬНЯ	13,12
12. СПАЛЬНЯ	13,11
13. ВАННАЯ КОМНАТА	6,19
14. ВАННАЯ КОМНАТА	9,57
15. ГАРДЕРОБ	15,54
16. СПАЛЬНЯ	18,52
17. ТЕРРАСА	54,02
18. ЛОДЖИЯ	3,28

ВНУТРЕННИЕ ПОМЕЩЕНИЯ, ВСЕГО	146,33
НАРУЖНАЯ ПЛОЩАДЬ, ВСЕГО	57,30



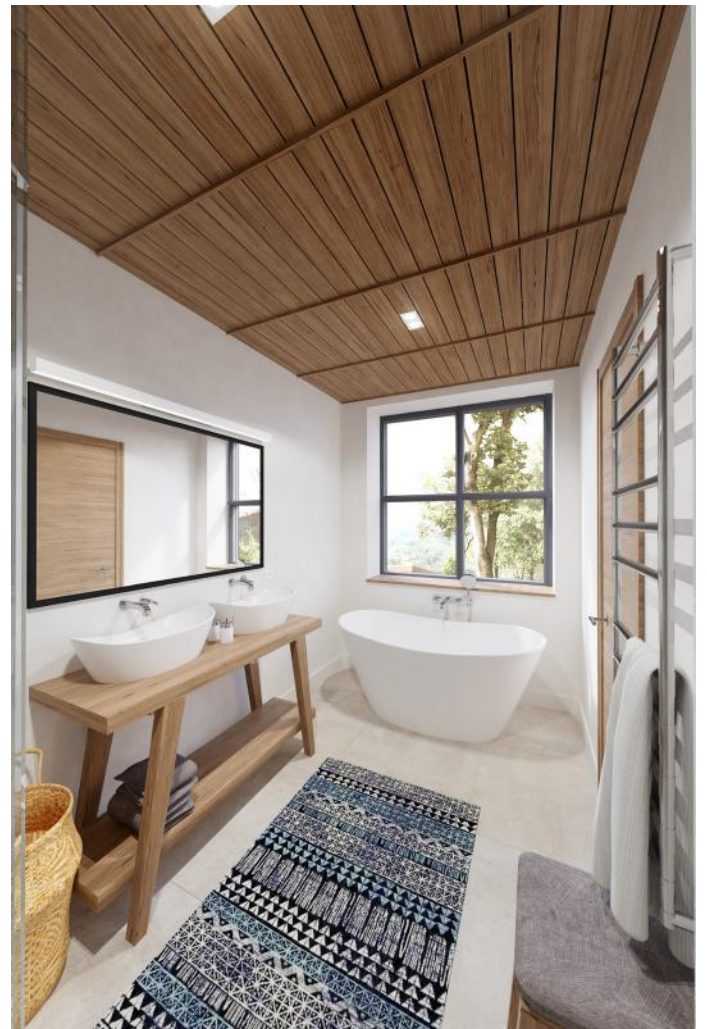
ВИЛЛА В

ВИЛЛА В

30. ХОЛЛ	8,30
31. ХОЗЯЙСТВЕННОЕ ПОМЕЩЕНИЕ	3,00
32. ВАННАЯ КОМНАТА	6,14
33. СПАЛЬНЯ	15,56
34. СПАЛЬНЯ	13,70
35. ГАРДЕРОБ	9,17
36. СПАЛЬНЯ	19,38
37. ВАННАЯ КОМНАТА	11,51
38. БАЛКОН	12,12

ВНУТРЕННИЕ ПОМЕЩЕНИЯ, ВСЕГО	98,88
НАРУЖНАЯ ПЛОЩАДЬ, ВСЕГО	12,12







ИНФРАСТРУКТУРА



Благоустроенная территория

24/7

Круглосуточное наблюдение



Зоны отдыха со скамейками



Освещенные брусчатые улицы и тротуары



Городской водопровод и канализация



Индивидуальный газовый отопительный котел



Городская электросеть (32 кВт/50 А или 26 кВт/40 А)



Оптический Интернет

Mežaparka Rezidences – это 31 га благоустроенной территории, являющейся гармоничным продолжением старого Межапарка.

Концепция предусматривает создание благоустроенной территории, на которой будут располагаться виллы, виллы на две семьи, рядные дома и многоквартирные здания. Архитектонический образ зданий разрабатывали как местные, так и иностранные архитекторы.

Завершено строительство 1-й очереди инфраструктуры – проложены брусчатые освещенные пешеходные дорожки и улицы, созданы зоны отдыха со скамейками. За территорией ведется круглосуточное наблюдение. Есть вся необходимая инфраструктура – водопровод и канализация, газ и электричество. В целях обеспечения архитектурной гармонии всего проекта разработанные индивидуальные проекты зданий должны соответствовать общей концепции проекта.

www.mezaparks.lv / info@mezaparks.lv
Телефон + 371 28660033