

# M

MEŽAPARKA  
REZIDENCES

## VILLAS MAGNOLIA

Ķelnes iela 14, Rīga



	A villa	B villa
<b>Villu platība:</b>	357 m <sup>2</sup>	275 m <sup>2</sup>
<b>Terases:</b>	57 m <sup>2</sup>	25 m <sup>2</sup>
<b>Stāvu skaits:</b>	2	2
<b>Istabu skaits:</b>	5	5
<b>Sanmezglu skaits:</b>	3	3
<b>A/m vietas garāžā:</b>	2	2
<b>Zemes gabalu platība:</b>	699 m <sup>2</sup>	699 m <sup>2</sup>

Dvīņu villu arhitektūru iedvesmojis senākais Mežaparka savrupmāju kvartāls, kas atrodas turpat netālu – Hamburgas un Gdaņskas ielu rajonā. Stāvie divslīpu jumti un logu rūtījums ir vēsturisko jūgendstila villu iedvesmoti. Ķieģeļu apdare fasādēs ir atsauce uz angļu stilu, kas arī ir pārstāvēts vecajā Mežaparkā. Koka fasādes žalūzijas piešķir mājīgumu. Tajā pat laikā ēkas nav vēsturiska kopija, to pamatapjomi un detaļas ir oriģināli un mūsdienīgi veidoti.

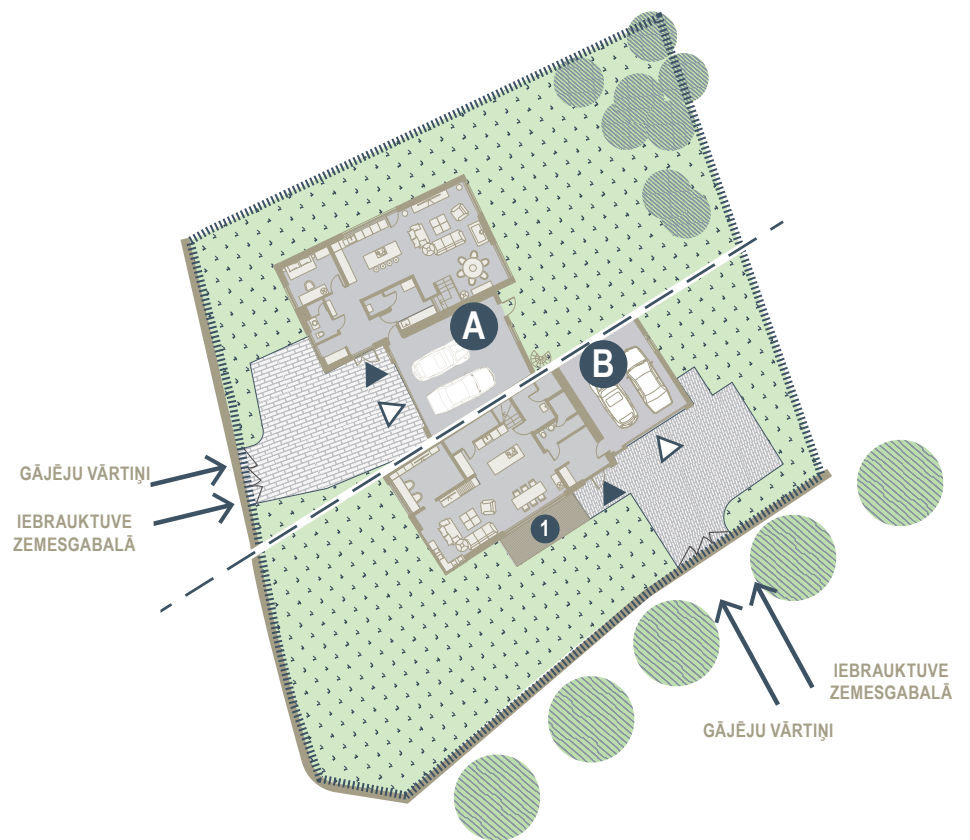
Katrai villai ir atšķirīgs plānojums. Arī fasāžu risinājumi atšķiras, lai tām piešķirtu individualitāti. Ēkas ir savstarpēji savienotas ar vienkārtīgu garāžas apjomu, tādējādi nodrošinot privātumu. Dekoratīvi stādījumi norobežo teritoriju no ielas. Iekšējie pagalmi ir vērsti uz dažādām debespusēm, kas veido katrai mājai savu privātu telpu, un apbūvei piešķir gleznainu parka raksturu.

Arhitekts Gatis Didrihsons / "Didrihsons arhitekti"

# NOVIETOJUMA PLĀNS



	ZEMESGABALA ROBEŽA
—	IELAS ROBEŽA
▲▲	IEEJAS ĒKĀS
△	IEBRAUKTUVES GARĀŽĀS
↑	VĀRTIŅI / IEBRAUKTUVE
A	DZĪVOJAMĀS ĒKAS
1	ĀRA TERASES
▨	GĀJĒJU, PIEBRAUCAMIE CEĻI
▨	APZAĻUMOTA TERITORIJA
▨	ZĀLIENS



# 1. STĀVA PLĀNS / m<sup>2</sup>

## A VILLA

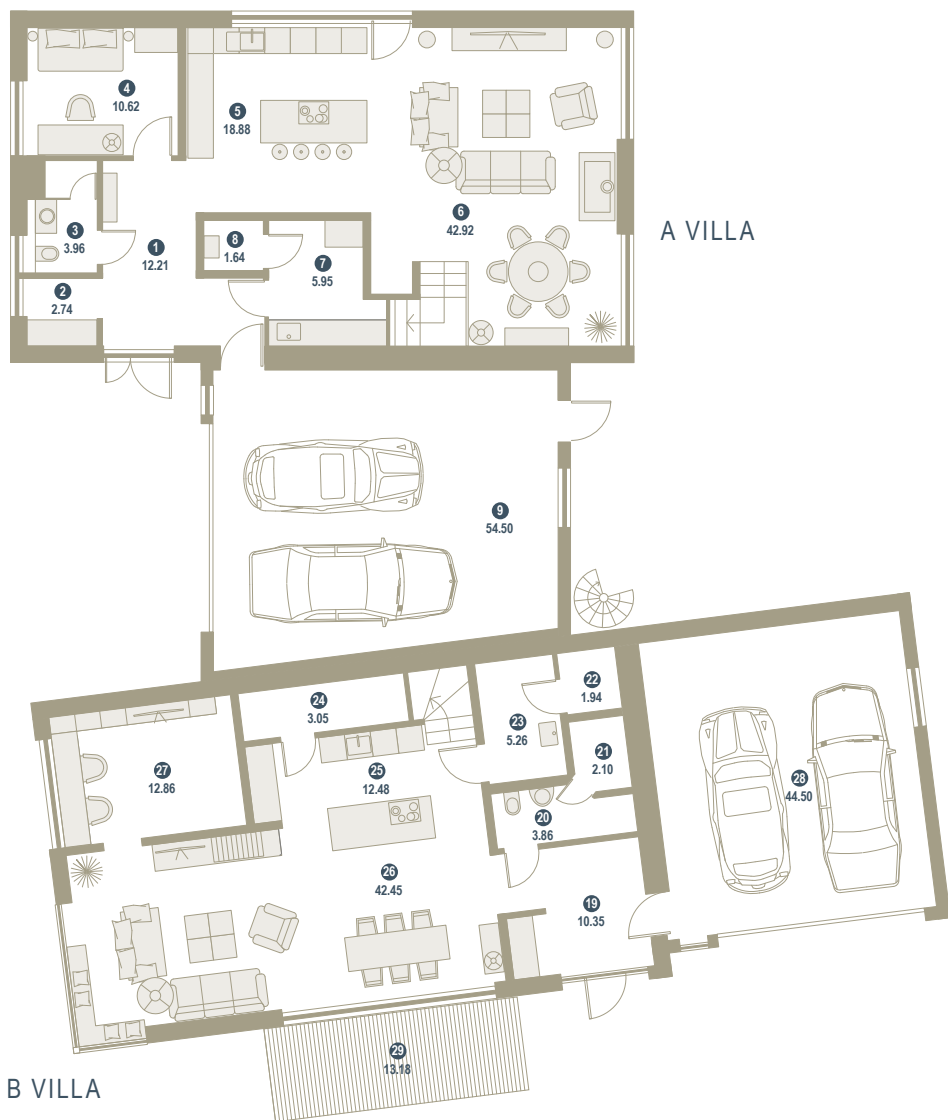
1. PRIEKŠNAMS	12.21
2. GARDEROBE	2.74
3. SANMEZGLS	3.96
4. KABINETS / VIESU ISTABA	10.62
5. VIRTUVE / ĒDAMZONA	18.88
6. DŽĪVOJAMĀ ISTABA	42.92
7. TEHNISKĀ TELPA	5.95
8. GĀZES KATLA TELPA	1.64
9. GARĀŽA	54.50

IEKŠTĒLPAS KOPĀ	153.42
-----------------	--------

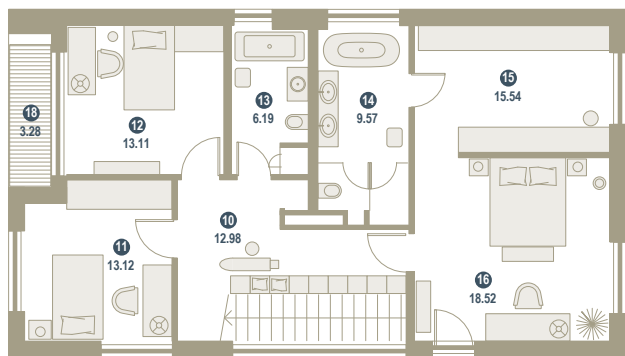
## B VILLA

19. PRIEKŠNAMS	10.35
20. SANMEZGLS	3.86
21. PALĪGTĒLPA	2.10
22. GĀZES KATLA TELPA	1.94
23. TEHNISKĀ TELPA	5.26
24. PALĪGTĒLPA	3.05
25. VIRTUVE / ĒDAMZONA	12.48
26. DŽĪVOJAMĀ ISTABA	42.45
27. KABINETS / VIESU ISTABA	12.86
28. GARĀŽA	44.50
29. TERASE	13.18

IEKŠTĒLPAS KOPĀ	152.03
ĀRTĒLPAS KOPĀ	13.18



## 2. STĀVA PLĀNS / m<sup>2</sup>



A VILLA

### A VILLA

10. HALLE	12.98
11. GUĻAMISTABA	13.12
12. GUĻAMISTABA	13.11
13. VANNAS ISTABA	6.19
14. VANNAS ISTABA	9.57
15. GARDEROBE	15.54
16. GUĻAMISTABA	18.52
17. TERASE	54.02
18. BALKONS	3.28

IEKŠTELPA KOPĀ	146.33
ĀRTELPA KOPĀ	57.30



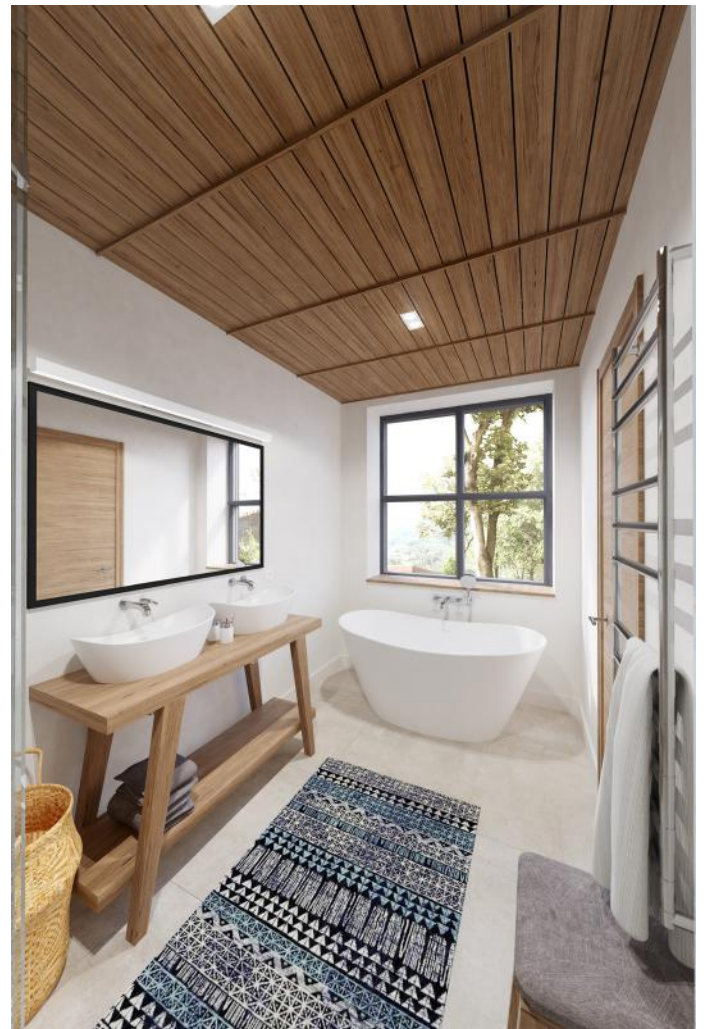
B VILLA

### B VILLA

30. HALLE	8.30
31. SAIMNIECĪBAS TELPA	3.00
32. VANNAS ISTABA	6.14
33. GUĻAMISTABA	15.56
34. GUĻAMISTABA	13.70
35. GARDEROBE	9.17
36. GUĻAMISTABA	19.38
37. VANNAS ISTABA	11.51
38. BALKONS	12.12

IEKŠTELPA KOPĀ	98.88
ĀRTELPA KOPĀ	12.12







## INFRASTRUKTŪRA



Labiekārtota  
teritorija

24/7

Uzraudzība  
24h  
diennaktī



Atpūtas  
zonas ar  
soliņiem



Bruģētas un  
apgaismotas  
ielas un  
gājēju celiņi



Pilsētas  
ūdens un  
kanalizācija



Individuāls  
gāzes  
apkures katls



Pilsētas  
elektrība  
(32kW/50A  
vai  
26kW/40A)



Optiskais  
internets

“Mežaparka Rezidences” aptver 31 ha plašu, labiekārtotu teritoriju, kas ir harmonisks vecā Mežaparka turpinājums.

Koncepts paredz izveidot labiekārtotu teritoriju, kurā izvietotas villas, divģimeņu villas, rindu mājas un dzīvokļu ēkas. Ēku arhitektonisko veidolu izstrādājuši gan vietējie, gan ārvalstu arhitekti.

Pabeigta 1. kārtas infrastruktūras izbūve - bruģēti,

apgaismoti gājēju celiņi un ielas, izveidotas atpūtas zonas ar soliņiem. Teritorija tiek uzraudzīta 24 h diennaktī. Ierīkota visa nepieciešamā infrastruktūra – ūdensvads un kanalizācija, ievilkta gāze, elektrība. Lai nodrošinātu arhitektonisko harmoniju visam projektam, izstrādātajiem individuālajiem ēku projektiem ir jāatbilst kopējam projekta konceptam.

[www.mezaparks.lv](http://www.mezaparks.lv) / [info@mezaparks.lv](mailto:info@mezaparks.lv)  
Tālrunis + 371 28660033