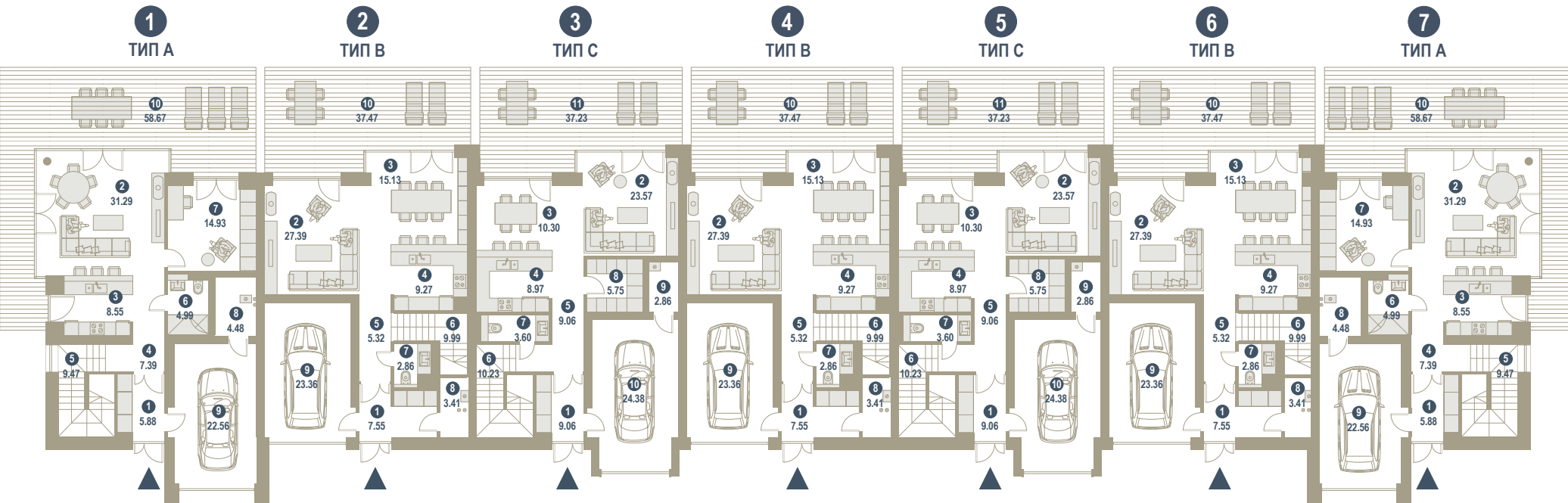


РЯДНЫЕ ДОМА
Густава Земгала гатве 82, Рига



	Типы рядных домов		
	A	B	C
Площадь домов:	209 м ²	201 м ²	195 м ²
Террасы:	69 м ²	44 м ²	41 м ²
Количество этажей:	2	2	2
Количество комнат:	5	5	5
Санузлы:	3	3	3
Количество мест в гараже:	1	1	1

Архитектор Владимир Арсене
«Westfourth Architecture»



ПЛАН 1-ГО ЭТАЖА / м²

ТИП РЯДНОГО ДОМА А

1. ХОЛЛ	5.88
2. ЖИЛАЯ КОМНАТА	31.29
3. КУХНЯ	8.55
4. КОРИДОР	7.39
5. ЛЕСТНИЦА	9.47
6. САУЗЕЛ/ДУШЕВАЯ	4.99
7. КОМНАТА	14.93
8. ТЕХНИЧЕСКОЕ ПОМЕЩЕНИЕ	4.48
9. ГАРАЖ	22.56
10. ТЕРРАСА	58.67
ИТОГО ВНУТРЕННИХ ПОМЕЩЕНИЙ	109.54
ИТОГО НАРУЖНОЙ ПЛОЩАДИ	58.67

ТИП РЯДНОГО ДОМА В

1. ХОЛЛ	7.55
2. ЖИЛАЯ КОМНАТА	27.39
3. СТОЛОВАЯ КОМНАТА	15.13
4. КУХНЯ	9.27
5. КОРИДОР	5.32
6. ЛЕСТНИЦА	9.99
7. САУЗЕЛ/ДУШЕВАЯ	2.86
8. ТЕХНИЧЕСКОЕ ПОМЕЩЕНИЕ	3.41
9. ГАРАЖ	23.36
10. ТЕРРАСА	37.47
ИТОГО ВНУТРЕННИХ ПОМЕЩЕНИЙ	104.28
ИТОГО НАРУЖНОЙ ПЛОЩАДИ	37.47

ТИП РЯДНОГО ДОМА С

1. ХОЛЛ	9.06
2. ЖИЛАЯ КОМНАТА	23.57
3. СТОЛОВАЯ КОМНАТА	10.30
4. КУХНЯ	8.97
5. КОРИДОР	9.06
6. ЛЕСТНИЦА	10.23
7. САУЗЕЛ/ДУШЕВАЯ	3.60
8. ГАРДЕРОБНАЯ	5.75
9. ТЕХНИЧЕСКОЕ ПОМЕЩЕНИЕ	2.86
10. ГАРАЖ	24.38
11. ТЕРРАСА	37.23
ИТОГО ВНУТРЕННИХ ПОМЕЩЕНИЙ	107.78
ИТОГО НАРУЖНОЙ ПЛОЩАДИ	37.23

1
ТИП А

2
ТИП В

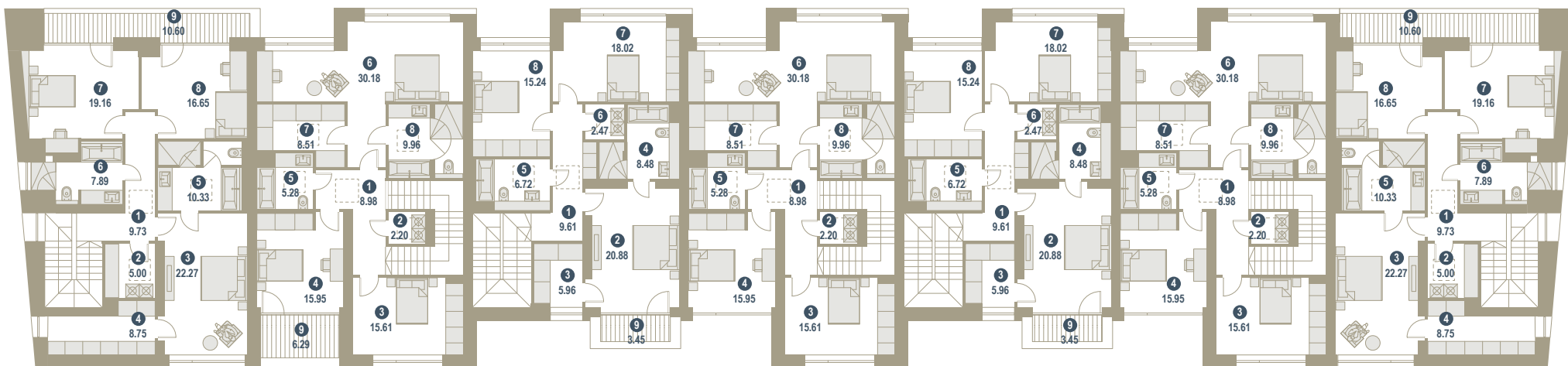
3
ТИП С

4
ТИП В

5
ТИП С

6
ТИП В

7
ТИП А



ПЛАН 2-ОГО ЭТАЖА / м²

ТИП РЯДНОГО ДОМА А

1. КОРИДОР	9.73
2. ХОЗЯЙСТВЕННОЕ ПОМЕЩЕНИЕ	5.00
3. СПАЛЬНЯ	22.27
4. ГАРДЕРОБНАЯ	8.75
5. ВАННАЯ КОМНАТА	10.33
6. ВАННАЯ КОМНАТА	7.89
7. СПАЛЬНЯ	19.16
8. СПАЛЬНЯ	16.65
9. ТЕРРАСА	10.60
ИТОГО ВНУТРЕННИХ ПОМЕЩЕНИЙ	99.78
ИТОГО НАРУЖНОЙ ПЛОЩАДИ	10.60

ТИП РЯДНОГО ДОМА В

1. КОРИДОР	8.98
2. ХОЗЯЙСТВЕННОЕ ПОМЕЩЕНИЕ	2.20
3. СПАЛЬНЯ	15.61
4. СПАЛЬНЯ	15.95
5. ВАННАЯ КОМНАТА	5.28
6. СПАЛЬНЯ	30.18
7. ГАРДЕРОБНАЯ	8.51
8. ВАННАЯ КОМНАТА	9.96
9. ТЕРРАСА	6.29
ИТОГО ВНУТРЕННИХ ПОМЕЩЕНИЙ	96.67
ИТОГО НАРУЖНОЙ ПЛОЩАДИ	6.29

ТИП РЯДНОГО ДОМА С

1. КОРИДОР	9.61
2. СПАЛЬНЯ	20.88
3. ГАРДЕРОБНАЯ	5.96
4. ВАННАЯ КОМНАТА	8.48
5. ВАННАЯ КОМНАТА	6.72
6. ХОЗЯЙСТВЕННОЕ ПОМЕЩЕНИЕ	2.47
7. СПАЛЬНЯ	18.02
8. СПАЛЬНЯ	15.24
9. ТЕРРАСА	3.45
ИТОГО ВНУТРЕННИХ ПОМЕЩЕНИЙ	87.38
ИТОГО НАРУЖНОЙ ПЛОЩАДИ	3.45

- ##### ГРАНИЦА ЗЕМЕЛЬНОГО УЧАСТКА
- ▲▲ ВХОД В ЗДАНИЕ
- ▲ ВЪЕЗД В ГАРАЖ
- ЖИЛОЕ ЗДАНИЕ
- ▨ НАРУЖНАЯ ТЕРРАСА
- ▩ ПЕШЕХОДНЫЕ, ПОДЪЕЗДНЫЕ ПУТИ
- ▨ ОЗЕЛЕНЕННАЯ ТЕРРИТОРИЯ
- ГАЗОН
- КУСТАРНИК





Благоустроенная территория

24/7

Охрана 24 часа в сутки



Площадки для отдыха со скамейками



Мощёные и освещённые улицы и пешеходные дорожки



Городское водоснабжение и канализация



Бытовой газ



Городское электричество



Оптический интернет

ИНФРАСТРУКТУРА

«Mežaparka Rezidences» охватывает территорию в 31 га, которая является гармоничным продолжением старого Межапарка.

Концепция предусматривает создание закрытой, частной и полностью благоустроенной территории, где будут построены виллы, дома близнецы, рядные дома и апартаменты, архитектурный облик которых разработали известные архитекторы Латвии.

Завершено строительство инфраструктуры 1-ой очереди. Территория озеленена, улицы освещены, выстроены мощёные дороги и пешеходные тротуары. Обеспечено обслуживание территории и круглосуточная охрана. Проведены все коммуникации - городской водопровод и канализация, газовое подключение и электричество.

Чтобы обеспечить архитектурную гармонию всего проекта, частные индивидуальные проекты должны соответствовать общей концепции проекта.

www.mezaparks.lv / info@mezaparks.lv
Телефон + 371 28660033


Citadele

Строительство рядных домов в "Mežaparka Rezidences" финансирует банк Citadele