

# M

## MEŽAPARKA

REZIDENCES

### VILLA CAMELLIA

Jaunā Mežaparka iela 17, Rīga

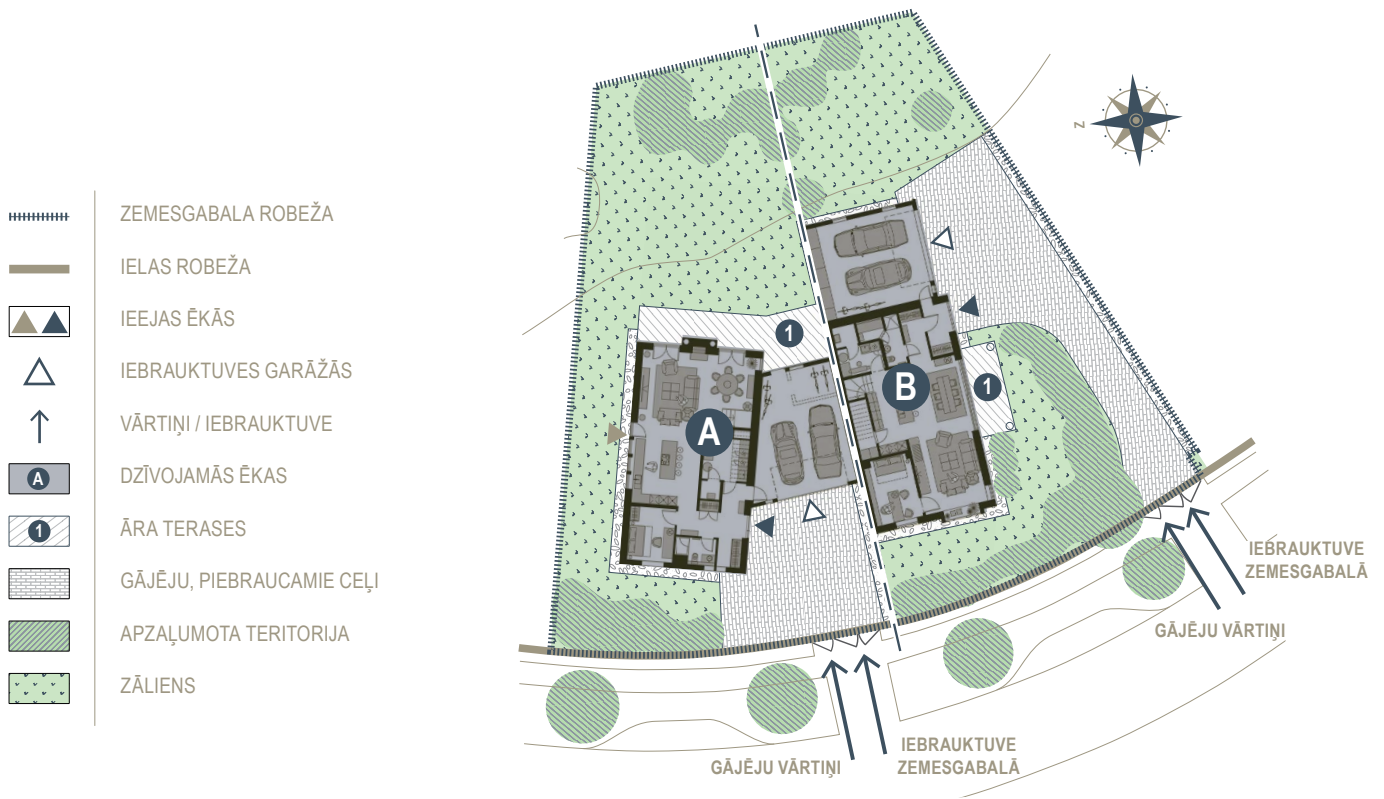


	A villa	B villa
Villu platība:	285 m <sup>2</sup>	253 m <sup>2</sup>
Terasēs:	84 m <sup>2</sup>	25 m <sup>2</sup>
Stāvu skaits:	2	2
Istabu skaits:	5	5
Sanmezglu skaits:	3	3
A/m vietas garāžā:	2	2
Zemes gabalu platība:	652 m <sup>2</sup>	627 m <sup>2</sup>

Dvīņu villa veidota klasiskās arhitektūras garā ar atsaucēm uz vēsturiskiem stiliem un kanoniem. Nodalītie ēku dzīvojamie apjomi ir savstarpēji savienoti ar garāžu, kas nodrošina privātumu katras mājas īpašniekam. Palielinot apstādījumu joslu pret ielu un vienlaicīgi uzsverot Mežaparkam raksturīgo parka pilsētas vidi, radīta daudzfunkcionāla ārtelpa ar plašu iespējamo izmantojumu. Arhitektūra veidota no iekšpuses uz āru – kompakti divstāvu apjomi ar plānojumu, kura galvenie nosacījumi ir ērtas ieejas, orientācija pret sauli un saikne ar ārtelpu. Tas viss veidots domājot par telpu programmu un funkcionalitāti.

Arhitekts Gatis Didrihsons / "Didrihsons arhitekti"

# NOVIETOJUMA PLĀNS





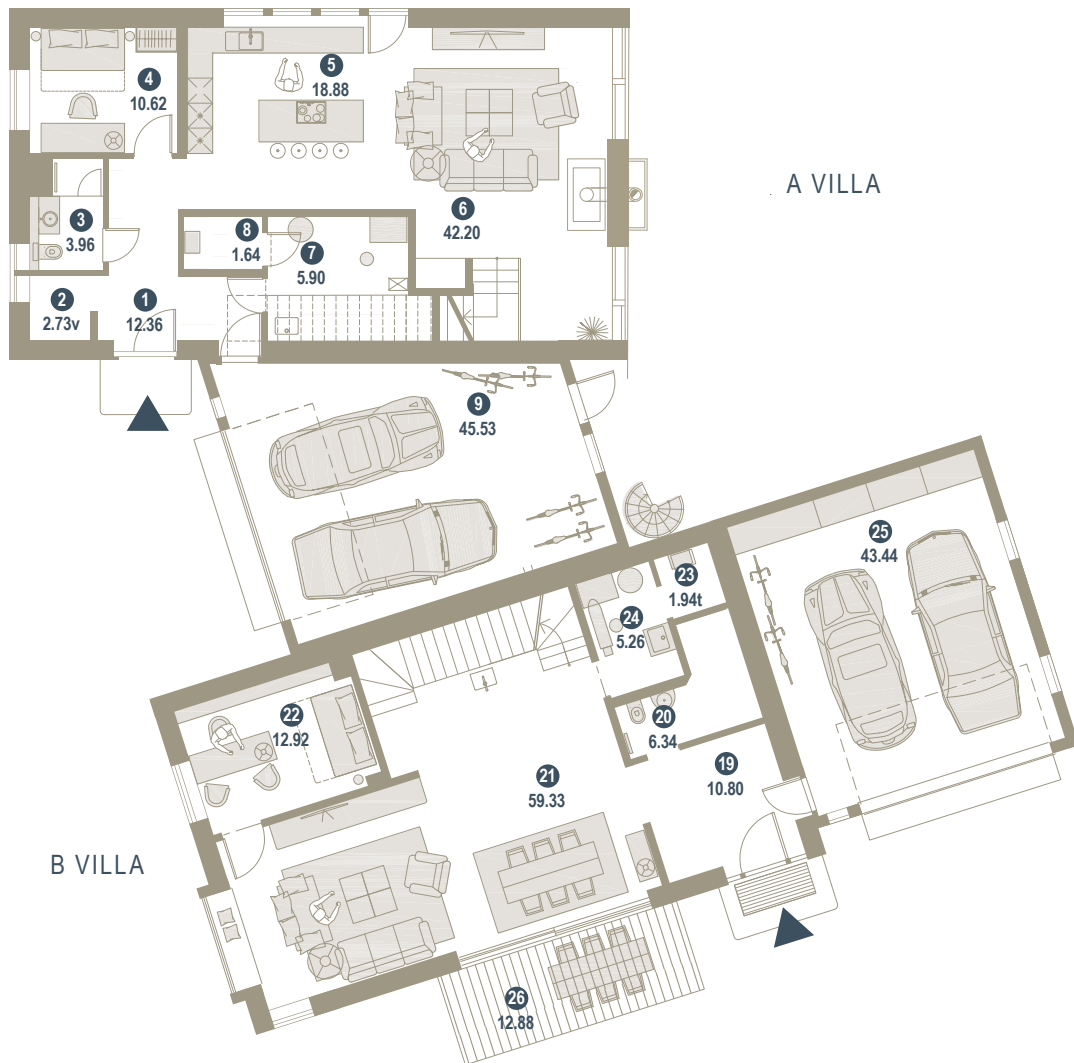
# 1. STĀVA PLĀNS / m<sup>2</sup>

## A VILLA

1. PRIEKŠNAMS	12.36
2. GARDEROBE	2.73
3. SANMEZGLS	3.96
4. KABINETS/VIESU ISTABA	10.62
5. VIRTUVE/BROKASTU ZONA	18.88
6. DŽĪVOJAMĀ ISTABA	42.20
7. TEHNISKĀ TELPA	19.44
8. GĀZES KATLA TELPA	1.64
9. GARĀŽA	45.53
IEKŠTĒLPAS KOPĀ	143.82

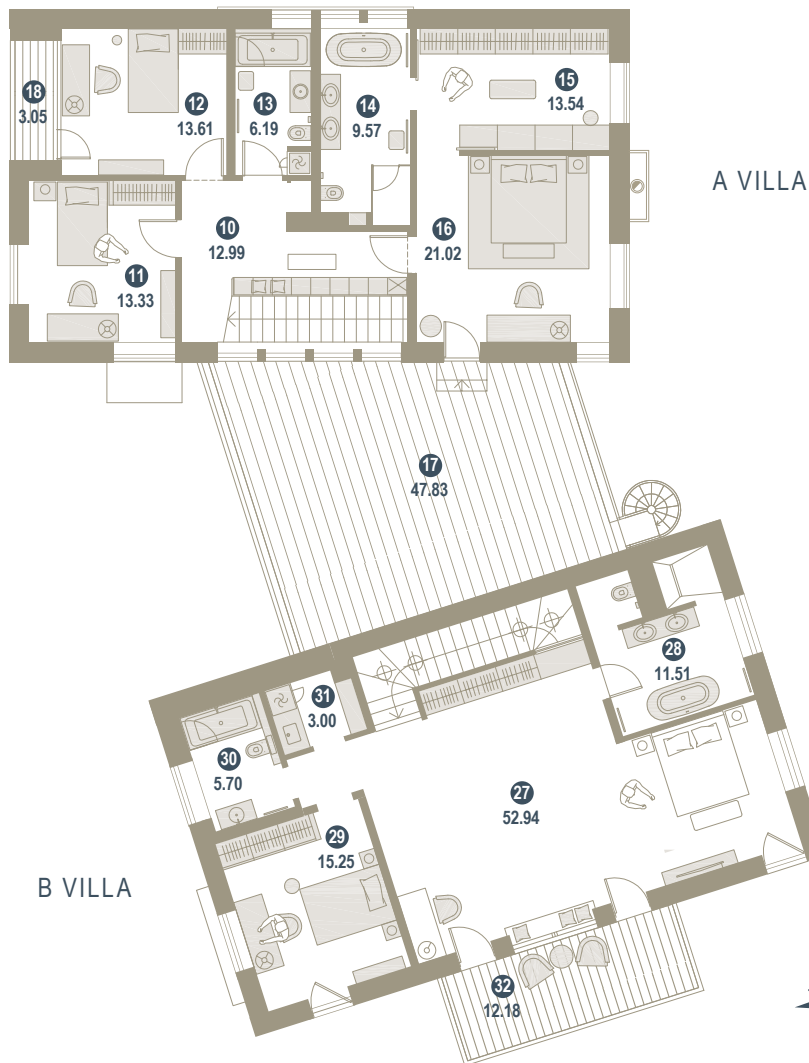
## B VILLA

19. PRIEKŠNAMS	10.80
20. SANMEZGLS	6.34
21. DŽĪVOJAMĀ ZONA	59.33
22. KABINETS/VIESU ISTABA	12.92
23. GĀZES KATLA TELPA	1.94
24. TEHNISKĀ TELPA	5.26
25. GARĀŽA	43.44
26. TERASE	12.88
IEKŠTĒLPAS KOPĀ	152.91





## 2. STĀVA PLĀNS / m<sup>2</sup>



### A VILLA

10. HALLE	12.99
11. GUĻAMISTABA	13.33
12. GUĻAMISTABA	13.61
13. VANNAS ISTABA	6.19
14. VANNAS ISTABA	9.57
15. GARDORĒBE	13.54
16. GUĻAMISTABA	21.54
17. TERASE	47.83
18. LODŽIJA	3.05
IEKŠTĒLPAS KOPĀ	141.13
ĀRĒTĒLPAS KOPĀ	50.88

### B VILLA

27. DZĪVOJAMĀ ZONA	52.94
28. VANNAS ISTABA	11.51
29. GUĻAMISTABA	15.25
30. VANNAS ISTABA	5.70
31. SAIMNIECĪBAS TĒLPA	3.00
32. BALKONS	12.18
IEKŠTĒLPAS KOPĀ	100.58
ĀRĒTĒLPAS KOPĀ	12.18





# APDARES RISINĀJUMS A VILLA

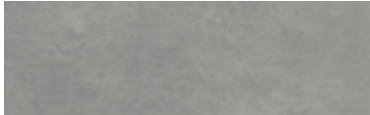
## Dzīvojamā istaba, halle, kabinets (Telpas Nr.1; 4; 6)



Trīsslāņu grīdas parkets  
BOEN ozols Animoso



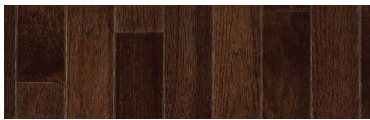
Sienām viegls dekoratīvs  
krāsojums- silti gaiši pelēks



Kamīnam ULTRA iCementi  
Ariostea akmens plāksnes



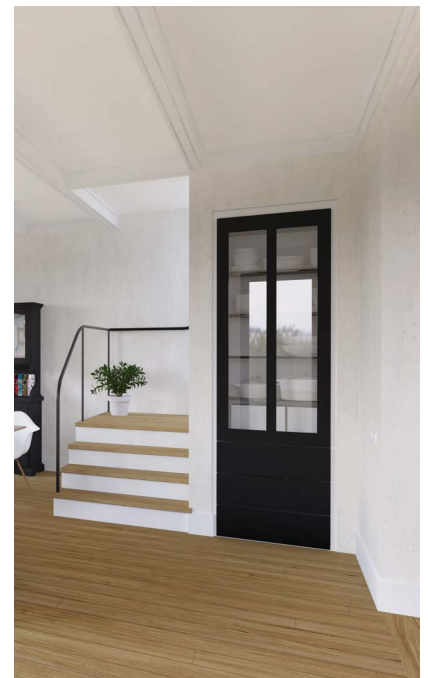
Dekoratīvās cementa  
masas grīdas flīzes Via art  
nouveau A ieejas hallē



Termo oša terases dēji ar  
neredzamo stiprinājumu



Dekoratīvās tapetes  
kabinētā ZOFFANY  
Nureyev



## Virtuve | Ēdamzona (Telpa Nr. 5)

Virtuve BULTHAUP

Koncepts: sala centrā, augstie skapji ar iebūvēto tehniku un ledusskapi un zemā lētes daļa ar virsmu gatavošanai, izlietni un trauku mašīnu.

- Fasādes materiāls: balts, plāns kompozītmateriāls ~12mm, ar lāzergrieztām maliņām;
- Salas ārējās fasādes: frēzēts ozolkoks un akmens;
- Bāra lēte: masīvkoka ozols.



FLOS gaismeklis virs ēdamgalda



FLOS iekārtais griestu gaismeklis



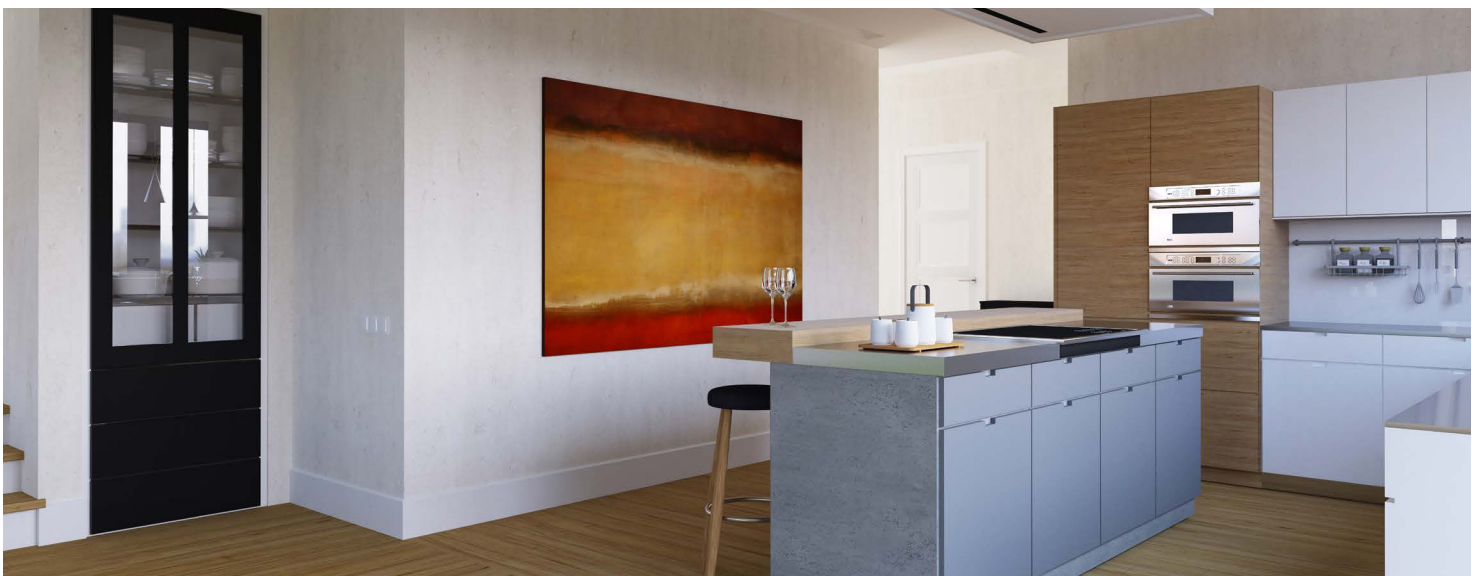
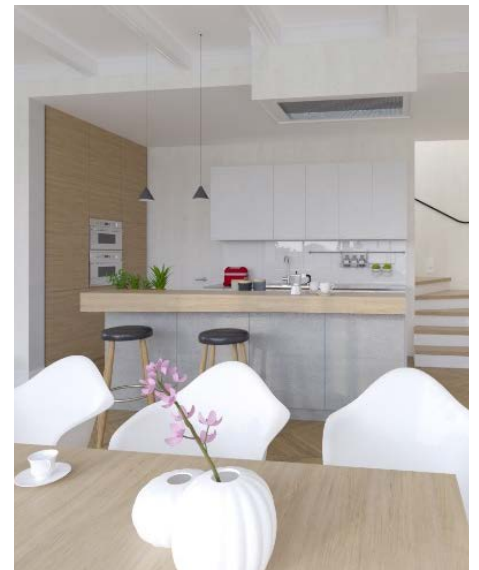
FLOS iebūvētie gaismekļi



Artemide iebūvētie gaismekļi

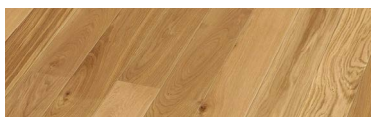


Deltalight iebūvētie gaismekļi

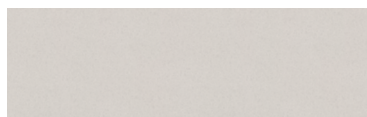




## Guļamistabas (Telpas Nr. 11; 12; 16)



Trīsslāņu grīdas parkets  
BOEN ozols Animoso



Terase- salizturīgs  
flīžu segums



Krāsota ģipškartona siena  
vai apmetums



Balti krāsoti ģipškartona  
griesti uz 2. stāva  
pārseguma koka sijām



Lampa saimnieku guļamistabā  
MAMMALAMPA

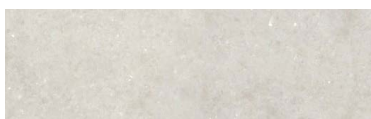


Dekoratīvas tapetes saimnieku  
guļamistabā PURE MORRIS



FLOS  
iebūvētie gaismekļi

## Saimniecības telpas (Telpas Nr. 3; 7; 9)



Vienkrāsainas akmens  
masas grīdas flīzes



krāsota ģipškartona siena  
vai apmetums

## Garāža (Telpa Nr. 9)



betona bruģakmens ar  
akmens faktūru



krāsota ģipškartona siena  
vai apmetums

## Saimnieku vannas istaba (Telpa Nr. 16)



Tualetes pods DURAVIT  
ME by Starck SensoWash  
Soft close vāks



HANSGROHE Axor Citterio iebūvētais  
izlietnes maisītājs



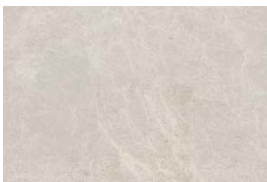
Falper Menhir plaukts (180cm plats) ar  
divām izlietnes bļodiņām



Victoria & Albert Toulouse (vai PAA Bel  
Canto) brīvstāvoša vanna



Sienām viegls dekoratīvs krāsojums-  
silti gaiši pelēks



Akmens masas grīdas flīzes Provenza  
In-Essence Composto Sabbia





## Viesu vannas istaba (Telpa Nr. 3)



Tualetes pods *KARTELL*  
Stiprināms pie sienas, soft close vāks



Izlietne *KARTELL*, 600x460 mm  
Bļoda kreisā pusē, balta



HANSGRÖHE Axor Starck 100 izlietnes  
maisītājs



Dušas durvis *GABIJA*  
Hroms / caurspīdīgs stikls (bīdāmas  
durvis)



Dekoratīvās cementa  
masas grīdas flīzes *Via art  
nouveau A*



Sienām viegls dekoratīvs krāsojums-  
silti gaiši pelēks

## Bērnu vannas istaba (Telpa Nr. 14)



*KALDEWEI* vanna *Puro*



Tualetes pods *KARTELL*, stiprināms pie  
sienas, soft close vāks



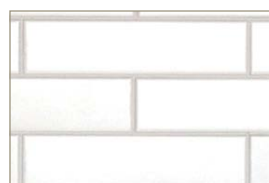
*Falper Menhir* plaukts (90cm plats),  
koks  
Ar vienu izlietnes bļodiņu



HANSGRÖHE *Raindance* dušas galvas  
komplekts



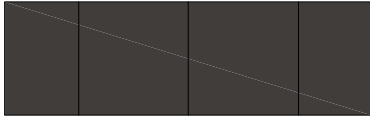
Dekoratīvās akmens  
masas grīdas flīzes  
*Codicer95 Vintage Clasic*



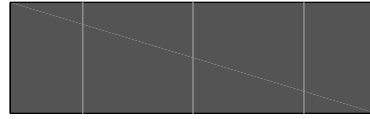
balta glancēta ķieģeļflīzes –  
*EQUIPE EVOLUTION blanco brillo*  
(glossy), 75 x 150mm

# EKSTERJERS

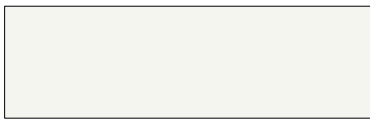
## Apdares materiāli



Skārda jumts, karnīzes, lietus ūdens teknes, logu karnīzes, cokols, jumtiņi.



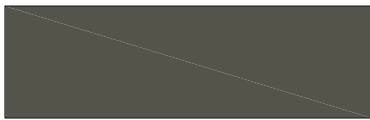
Fibrocementa fasādes apšuvuma plāksnes RIEDER FiberC Anthracite MA



Dekoratīvais apmetums



Dekoratīvais apmetums



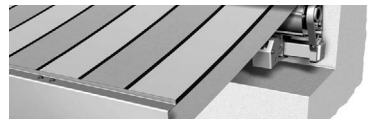
Finierētas masīvkoka ieejas durvis.



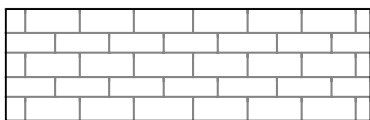
Dekoratīvi koka slēgi, koka margas no gludi ēvelēta, impregnēta priedes koka.



Logi ar augstām energoefektivitātes prasībām (piem. Smartwin). Iekšpusē – priedes koks, ārpusē – alumīnijs. Trīs stiklu pakete (U stiklam  $\leq 0.6W / m^2K$ ).



WAREMA® auduma fasādes markīzes ZIP V-FM ar skrīna audumu, kasti, alumīnija nesošajām vadotnēm, motoru 230 V.



Betona bruģakmens ar akmens faktūru, balts, izmēri: 160x160x80



Betona lievenis

## ASTRO āra zonas gaismekļi







## INFRASTRUKTŪRA



Labiekārtota  
un slēgta  
teritorija

24/7

Apsardze  
24h  
diennaktī



Atpūtas  
zonas ar  
soliņiem



Brūģētas un  
apgaismotas  
ielas un  
gājēju celiņi



Pilsētas  
ūdens un  
kanalizācija



Pilsētas gāze



Pilsētas  
elektrība  
(32kW/50A  
vai  
26kW/40A)



Optiskais  
internets

“Mežaparka Rezidences” aptver 31 ha plašu labiekārtotu teritoriju, kas ir harmonisks vecā Mežaparka turpinājums.

Koncepts paredz izveidot slēgtu, privātu un pilnībā labiekārtotu teritoriju, kurā tiks izvietotas villas, divģimeņu villas, rindu mājas un apartamenti, kuru arhitektonisko veidolu izstrādājuši Latvijā pazīstami arhitekti.

Pabeigta 1. kārtas infrastruktūras izbūve. Brūģēti, apgaismoti gājēju celiņi un ielas, izveidotas atpūtas zonas ar soliņiem. Teritorija tiek apsargāta 24 h diennaktī. Ierīkota visa nepieciešamā infrastruktūra – ūdensvads un kanalizācija, ievilkta gāze, elektrība.

Lai nodrošinātu arhitektonisko harmoniju visam projektam, izstrādātajiem individuālajiem ēku projektiem ir jāatbilst kopējam projekta konceptam.

[www.mezaparks.lv](http://www.mezaparks.lv) / [info@mezaparks.lv](mailto:info@mezaparks.lv)  
Tālrunis + 371 28660033