

# M

## MEŽAPARKA

REZIDENCES

### VILLA CAMELLIA

Улица Яуна Межапарка 17, Рига

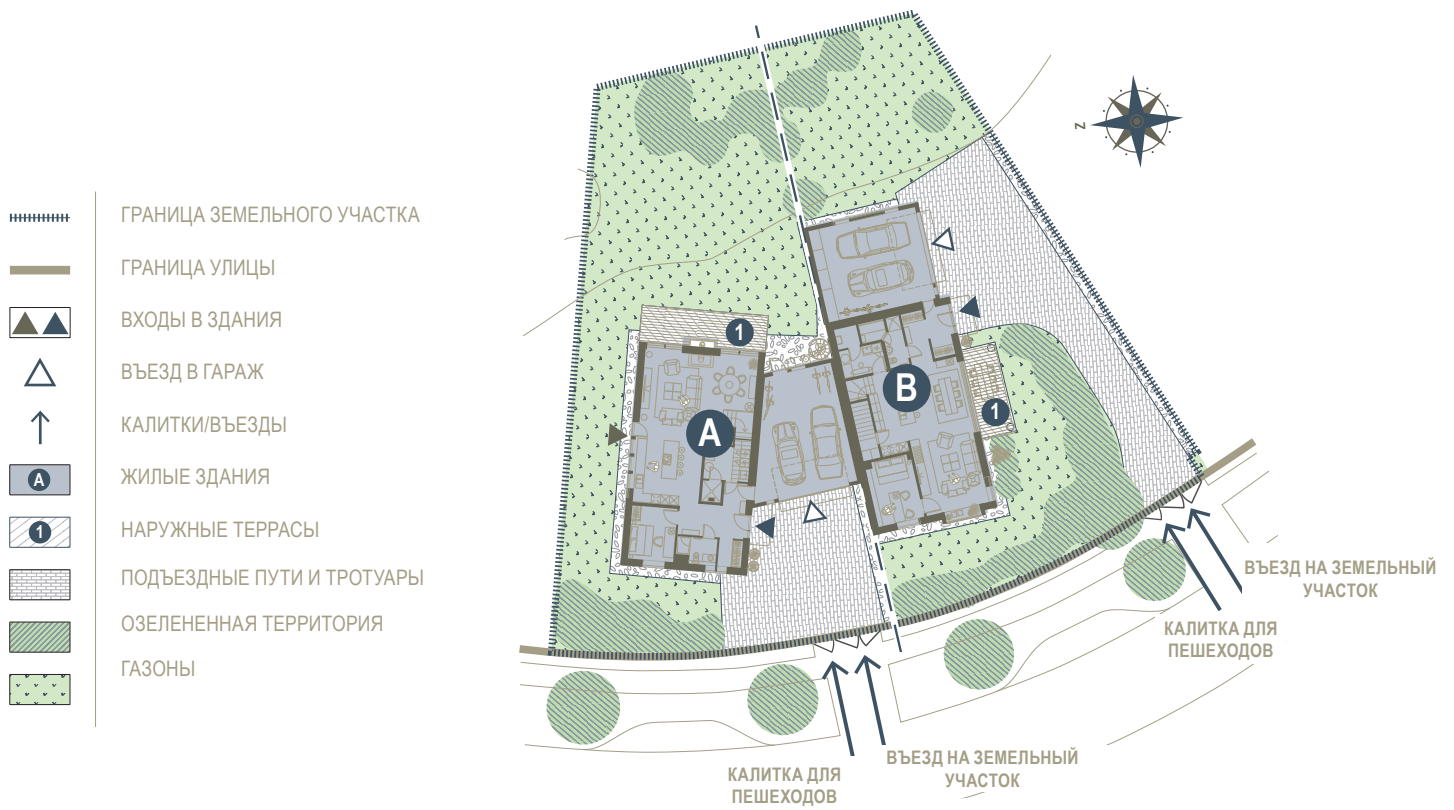


|                             | Вилла А            | Вилла В            |
|-----------------------------|--------------------|--------------------|
| Площадь виллы:              | 285 м <sup>2</sup> | 254 м <sup>2</sup> |
| Площадь террас:             | 51 м <sup>2</sup>  | 25 м <sup>2</sup>  |
| Количество этажей:          | 2                  | 2                  |
| Количество комнат:          | 5                  | 5                  |
| Количество санузлов:        | 3                  | 3                  |
| Места для а/м в гараже:     | 2                  | 2                  |
| Площадь земельного участка: | 652 м <sup>2</sup> | 627 м <sup>2</sup> |

Вилла домов-близнецов создана в духе классической архитектуры с отсылкой к историческим стилям и канонам. Отделенные жилые объемы зданий соединены между собой гаражом, что обеспечивает частное пространство обитателям каждого из домов. Путем увеличения площади зеленых насаждений в сторону улицы и, вместе с тем, подчеркивая характерную для Межапарка среду города-парка, создано многофункциональное пространство с широкими возможностями использования. Архитектура создавалась от внутреннего к внешнему – компактные двухэтажные объемы с планировкой, главные условия которой – удобные входы в здании, солнечная сторона и связь с внешним пространством. Все это создавалось с мыслью о практичности и функциональности помещений.

Архитектор Гатис Дидрихсонс / “Didrihsons arhitekti”

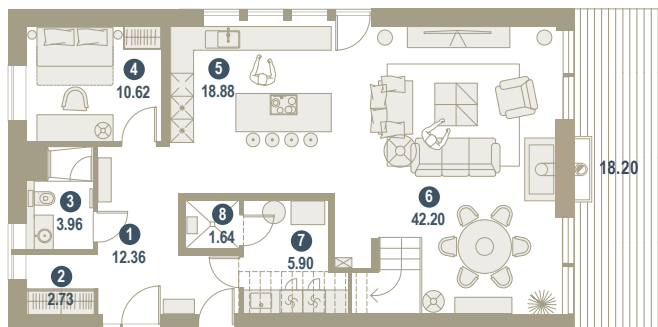
# ПЛАН ТЕРРИТОРИИ



## ПЛАН 1-ГО ЭТАЖА / м<sup>2</sup>

### ВИЛЛА А

|                                |        |
|--------------------------------|--------|
| 1. ПРИХОЖАЯ                    | 12,36  |
| 2. ГАРДЕРОБ                    | 2,73   |
| 3. ВАННАЯ КОМНАТА              | 3,96   |
| 4. КАБИНЕТ/ГОСТИНАЯ            | 10,62  |
| 5. КУХНЯ / ЗОНА СТОЛОВОЙ       | 18,88  |
| 6. ЖИЛАЯ КОМНАТА               | 42,20  |
| 7. ТЕХНИЧЕСКОЕ ПОМЕЩЕНИЕ       | 5,90   |
| 8. ПОМЕЩЕНИЕ ТЕПЛООВОГО ПУНКТА | 1,64   |
| 9. ГАРАЖ                       | 45,53  |
| ВНУТРЕННИЕ ПОМЕЩЕНИЯ, ВСЕГО    | 143,82 |

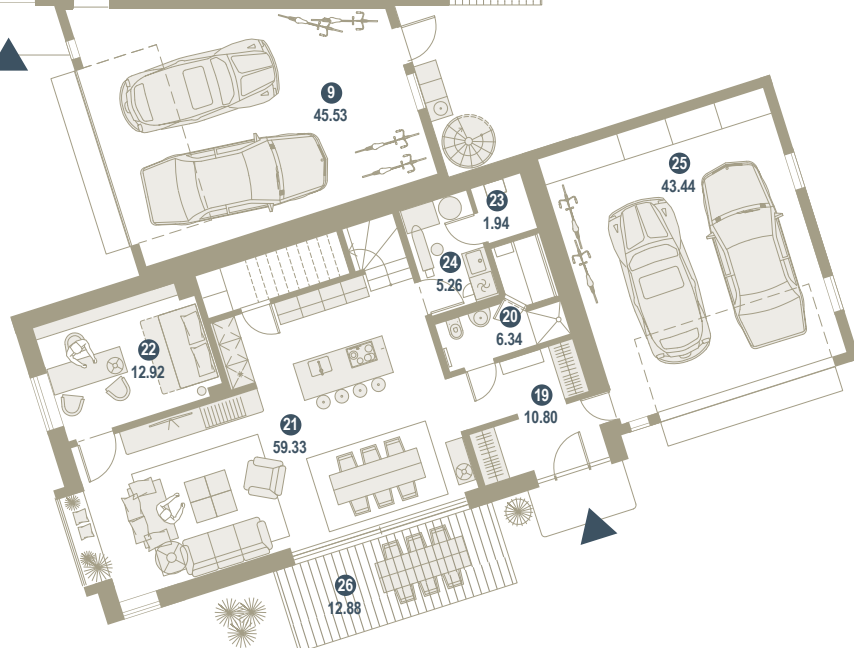


ВИЛЛА А

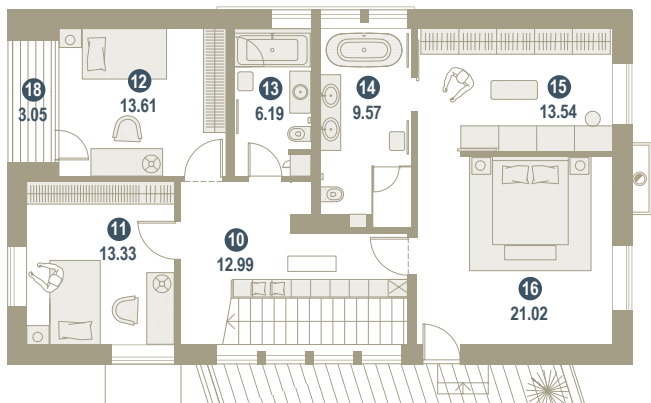
### ВИЛЛА В

|                                 |        |
|---------------------------------|--------|
| 19. ПРИХОЖАЯ                    | 10,80  |
| 20. ВАННАЯ КОМНАТА              | 6,34   |
| 21. ЖИЛАЯ КОМНАТА               | 59,33  |
| 22. КАБИНЕТ/ГОСТИНАЯ            | 12,92  |
| 23. ПОМЕЩЕНИЕ ТЕПЛООВОГО ПУНКТА | 1,94   |
| 24. ТЕХНИЧЕСКОЕ ПОМЕЩЕНИЕ       | 5,26   |
| 25. ГАРАЖ                       | 43,44  |
| 26. ТЕРРАСА                     | 12,88  |
| ВНУТРЕННИЕ ПОМЕЩЕНИЯ, ВСЕГО     | 140,03 |
| НАРУЖНЫЕ ПОМЕЩЕНИЯ, ВСЕГО       | 12,88  |

ВИЛЛА В



## ПЛАН 2-ГО ЭТАЖА / м<sup>2</sup>



ВИЛЛА А

### ВИЛЛА А

|                    |       |
|--------------------|-------|
| 10. ХОЛЛ           | 12,99 |
| 11. СПАЛЬНЯ        | 13,33 |
| 12. СПАЛЬНЯ        | 13,61 |
| 13. ВАННАЯ КОМНАТА | 6,19  |
| 14. ВАННАЯ КОМНАТА | 9,57  |
| 15. ГАРДЕРОБ       | 13,54 |
| 16. СПАЛЬНЯ        | 21,02 |
| 17. ТЕРРАСА        | 47,83 |
| 18. ЛОДЖИЯ         | 3,05  |

|                             |       |
|-----------------------------|-------|
| ВНУТРЕННИЕ ПОМЕЩЕНИЯ, ВСЕГО | 90,25 |
| НАРУЖНЫЕ ПОМЕЩЕНИЯ, ВСЕГО   | 50,88 |



ВИЛЛА В

### ВИЛЛА В

|                           |       |
|---------------------------|-------|
| 27. ХОЛЛ                  | 7,85  |
| 28. ТЕХНИЧЕСКОЕ ПОМЕЩЕНИЕ | 3,00  |
| 29. ВАННАЯ КОМНАТА        | 5,70  |
| 30. СПАЛЬНЯ               | 15,25 |
| 31. СПАЛЬНЯ               | 13,86 |
| 32. ГАРДЕРОБ              | 11,58 |
| 33. СПАЛЬНЯ               | 19,65 |
| 34. ВАННАЯ КОМНАТА        | 11,51 |
| 35. ТЕРРАСА               | 12,18 |

|                             |       |
|-----------------------------|-------|
| ВНУТРЕННИЕ ПОМЕЩЕНИЯ, ВСЕГО | 88,40 |
| НАРУЖНЫЕ ПОМЕЩЕНИЯ, ВСЕГО   | 12,18 |

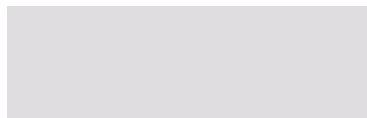


# ОТДЕЛОЧНЫЕ МАТЕРИАЛЫ ДЛЯ ВНУТРЕННЕЙ ОТДЕЛКИ ВИЛЛА А

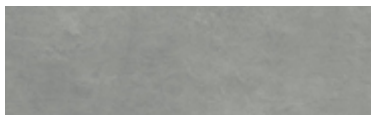
ПРИХОЖАЯ, КАБИНЕТ / ГОСТИНАЯ, ЖИЛАЯ КОМНАТА (ПОМЕЩЕНИЯ № 1, 4 И 6)



Трехслойный паркет для пола BOEN (дуб Animoso)



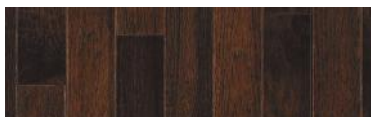
Стены: легкая декоративная покраска – теплый светло-серый цвет



Камин облицован каменной плиткой ULTRA iCementi Ariostea



Пол холла выложен декоративной плиткой из цементной массы – Via art nouveau A



Предназначенные для террас термодоски из ясеня с невидимым креплением



В кабинете – декоративные обои ZOFFANY Nureyev



## КУХНЯ/СТОЛОВАЯ ЗОНА (ПОМЕЩЕНИЕ № 5)

Кухня BULTHAUP

Концепция: остров в центре, высокие шкафы со встроенной техникой и холодильником, низкая часть стойки с поверхностью для готовки, мойкой и посудомоечной машиной.

- Материал фасада: белый тонкий, композитный материал ~ 12 мм, с краями вырезанными лазером.
- Внешний фасад острова: фрезерованный дуб и камень.
- Стойка бара: массив дуба.



Светильник FLOS над обеденным столом



Потолочный подвесной светильник FLOS



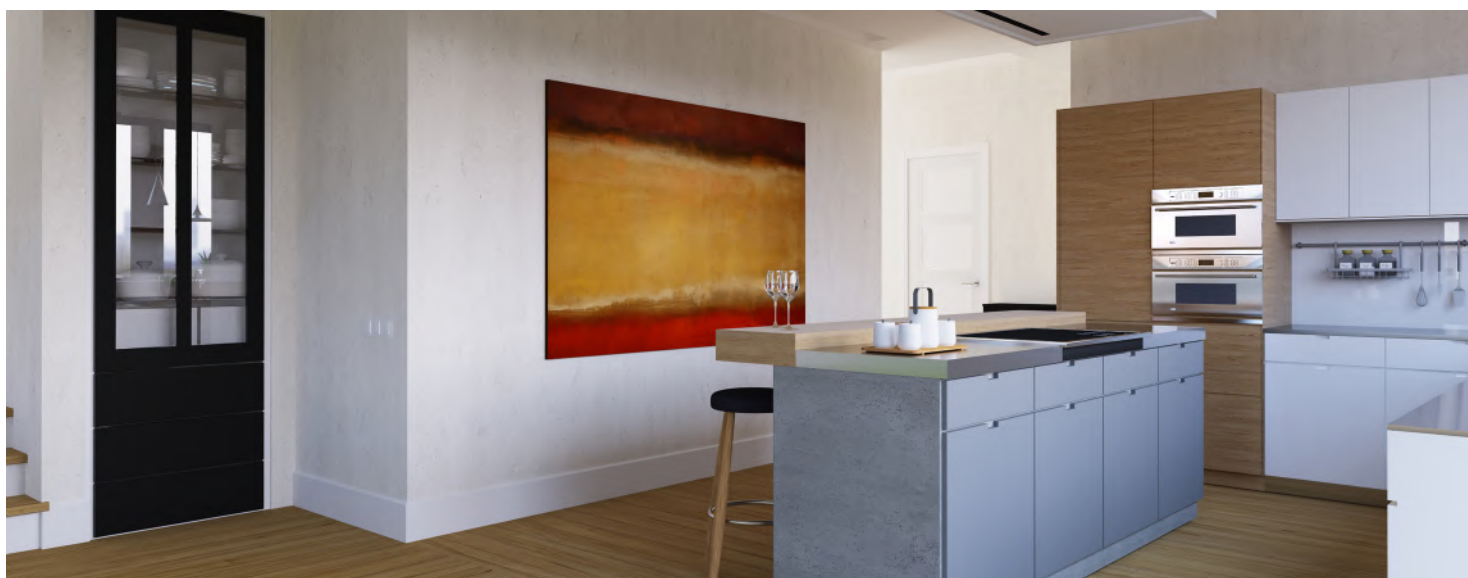
Встроенные светильники FLOS



Встроенные светильники Artemide



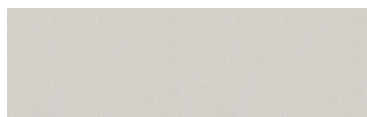
Встроенные светильники Delta Light



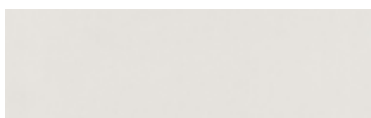
## СПАЛЬНИ (ПОМЕЩЕНИЯ № 11, 12 И 13)



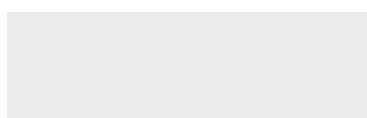
Трехслойный паркет для пола BOEN (дуб Animoso)



На террасе – морозоустойчивое плиточное покрытие



Окрашенная стена из гипсокартона или штукатурка



Окрашенные в белый цвет потолки из гипсокартона на деревянных балках перекрытия 2-ого этажа



Лампа в хозяйской спальне MAMMALAMPA

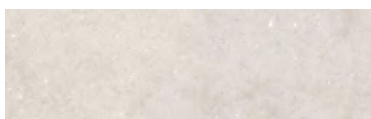


Декоративные обои в хозяйской спальне PURE MORRIS

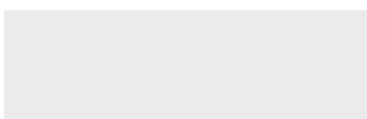


Встроенные светильники FLOS

## ХОЗЯЙСТВЕННЫЕ ПОМЕЩЕНИЯ (ПОМЕЩЕНИЯ № 3, 7 И 9)



Одноцветная напольная плитка, изготовленная из каменной массы

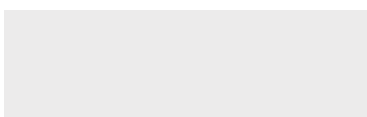


Окрашенная стена из гипсокартона или штукатурка

## ГАРАЖ (ПОМЕЩЕНИЕ № 9)



Бетонный булыжник с фактурой камня



Окрашенная стена из гипсокартона или штукатурка

## ХОЗЯЙСКАЯ ВАННАЯ КОМНАТА (ПОМЕЩЕНИЕ № 14)



Унитаз DURAVIT ME by Starck SensoWash с крышкой Soft close



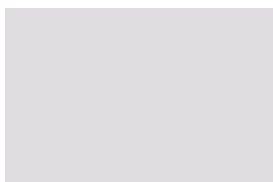
Встроенный в умывальник смеситель HANSGRÖHE Axor Citterio



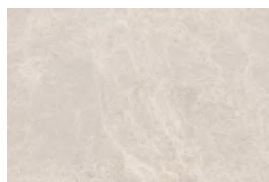
Полка Falper Menhir (ширина 180 см) с двумя раковинами



Отдельностоящая ванна Victoria & Albert Toulouse



Стены: легкая декоративная покраска – теплый светлосерый цвет



Напольная плитка из каменной массы Provenza in-Essence Composto Sabbia





## ГОСТЕВАЯ ВАННАЯ КОМНАТА (ПОМЕЩЕНИЕ № 3)



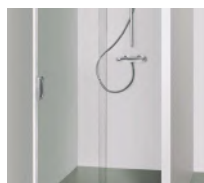
Подвесной унитаз  
KARTELL с крышкой  
soft close



Раковина KARTELL,  
600x460 мм, раковина-чаша  
с полочкой справа, белая



Смеситель для умывальника  
HANSGRÖHE Axor Starck 100



Двери душа GABIJA  
Хром/прозрачное стекло  
(раздвижные двери)



Напольная декоративная  
цементная плитка Via art  
nouveau A



Стены: легкая декоративная  
покраска – теплый светло-  
серый цвет

## ДЕТСКАЯ ВАННАЯ КОМНАТА (ПОМЕЩЕНИЕ № 13)



Ванна KALDEWEI Puro



Подвесной унитаз  
KARTELL с крышкой  
soft close



Полка Falper Menhir  
(ширина 90 см), дерево,  
с одной раковиной



Комплект душевых насадок  
HANSGRÖHE Raindance



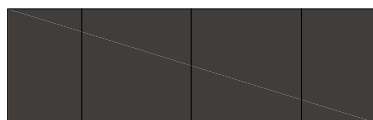
Декоративные напольные  
плитки из каменной массы  
Condicer 95 Vintage Clasic



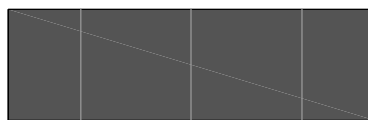
Белая глянцевая плитка  
в форме кирпичей –  
EQUIPE EVOLUTION blanco brillo  
(glossy), 75x150 мм

# ЭКСТЕРЬЕР

## ОТДЕЛОЧНЫЕ МАТЕРИАЛЫ



Крыша, карнизы, водостоки, оконные карнизы, цоколь и навесы из жести



Пластины из фиброцемента для обшивки фасада RIEDER FiberC Anthracite MA



Декоративная штукатурка



Декоративная штукатурка



Шпонированные входные двери из массива дерева



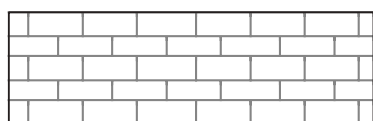
Декоративные деревянные жалюзи (ставни), деревянные перила из гладко выструганной и импрегнированной сосновой древесины



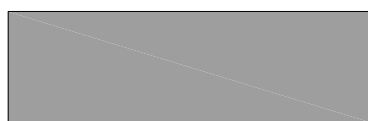
Окна, отвечающие высоким требованиям энергоэффективности (например, Smartwin). С внутренней стороны – сосновая древесина, с внешней стороны – алюминий. Стеклопакет из трех стекол (U для стекла  $\leq 0.6 \text{ W} / \text{m}^2\text{K}$ ).



Фасадные маркизы из ткани скрин WAREMA® ZIP V-FM, с ящиком, алюминиевыми направляющими и мотором 230 В



Бетонный булыжник с фактурой камня, белый, размеры: 160x160x80



Бетонное крыльцо

Светильники ASTRO для наружной зоны





## ИНФРАСТРУКТУРА



Благоустроенная территория

24/7

Круглосуточное наблюдение



Зоны отдыха со скамейками



Освещенные брусчатые улицы и тротуары



Городской водопровод и канализация



Индивидуальный газовый отопительный котел



Городская электросеть (32 кВт/50 А или 26 кВт/40 А)



Оптический Интернет

Межарка Rezidences – это 31 га благоустроенной территории, являющейся гармоничным продолжением старого Межарка.

Концепция предусматривает создание благоустроенной территории, на которой будут располагаться виллы, виллы на две семьи, рядные дома и многоквартирные здания. Архитектонический образ зданий разрабатывали как местные, так и иностранные архитекторы.

Завершено строительство 1-й очереди инфраструктуры – проложены брусчатые освещенные пешеходные дорожки и улицы, созданы зоны отдыха со скамейками. За территорией ведется круглосуточное наблюдение. Есть вся необходимая инфраструктура – водопровод и канализация, газ и электричество. В целях обеспечения архитектурной гармонии всего проекта разработанные индивидуальные проекты зданий должны соответствовать общей концепции проекта.

[www.mezaparks.lv](http://www.mezaparks.lv) / [info@mezaparks.lv](mailto:info@mezaparks.lv)  
Телефон + 371 28660033