

M

MEŽAPARKA REZIDENCES

VILLAS CAMELLIA

Jaunā Mežaparka iela 17, Rīga



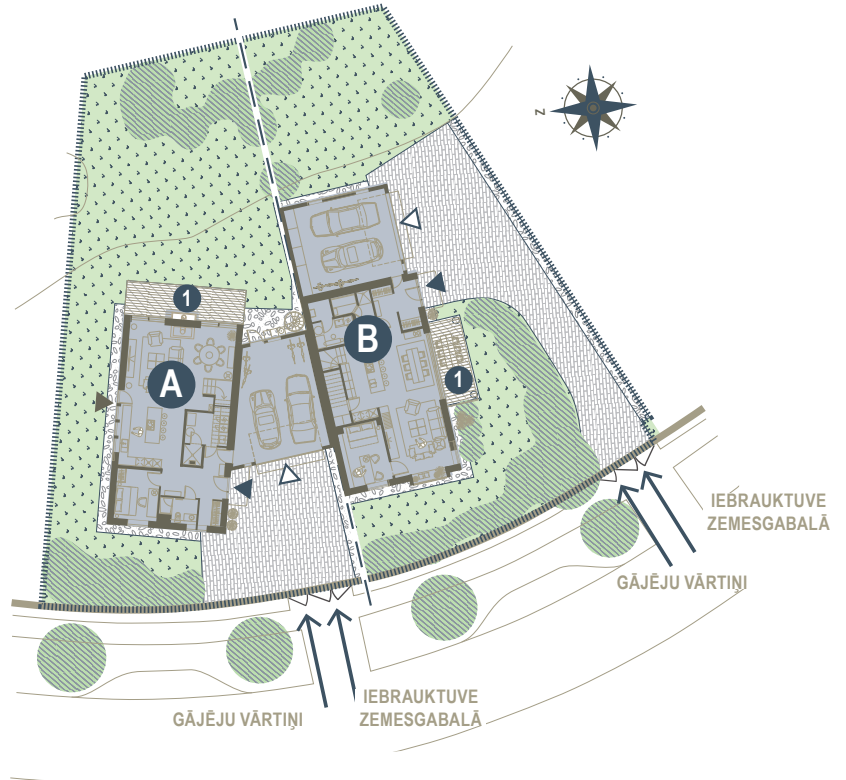
	A villa	B villa
Villu platība:	285 m ²	254 m ²
Terases:	51 m ²	25 m ²
Stāvu skaits:	2	2
Istabu skaits:	5	5
Sanmezglu skaits:	3	3
A/m vietas garāžā:	2	2
Zemes gabalu platība:	652 m ²	627 m ²

Dvīņu villas veidotas klasiskās arhitektūras garā ar atsaucēm uz vēsturiskiem stiliem un kanoniem. Nodalītie ēku dzīvojamie apjomi ir savstarpēji savienoti ar garāžu, kas nodrošina privātumu katras mājas iemītniekam. Palielinot apstādījumu joslu pret ielu un vienlaicīgi uzsverot Mežaparkam raksturīgo parka pilsētas vidi, radīta daudzfunkcionāla ārtelpa ar plašu iespējamo izmantojumu. Arhitektūra veidota no iekšpuses uz āru – kompakti divstāvu apjomi ar plānojumu, kura galvenie nosacījumi ir ērtas ieejas, orientācija pret sauli un saikne ar ārtelpu. Tas viss veidots, domājot par telpu programmu un funkcionalitāti.

Arhitekts Gatis Didrihsons / “Didrihsons arhitekti”

NOVIETOJUMA PLĀNS

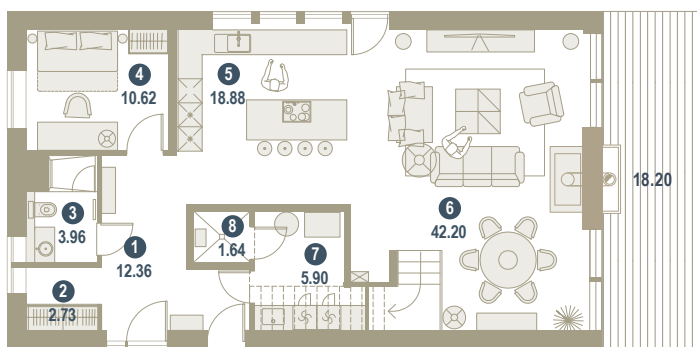
- ZEMESGABALA ROBEŽA
- IELAS ROBEŽA
- ▲▲ IEEJAS ĒKĀS
- △ IEBRAUKTUVES GARĀŽĀS
- ↑ VĀRTIŅI / IEBRAUKTUVE
- A DZĪVOJAMĀS ĒKĀS
- 1 ĀRA TERASES
- ▨ GĀJĒJU, PIEBRAUCAMIE CEĻI
- ▨ APZAĻUMOTA TERITORIJA
- ZĀLIENS



1. STĀVA PLĀNS / m²

A VILLA

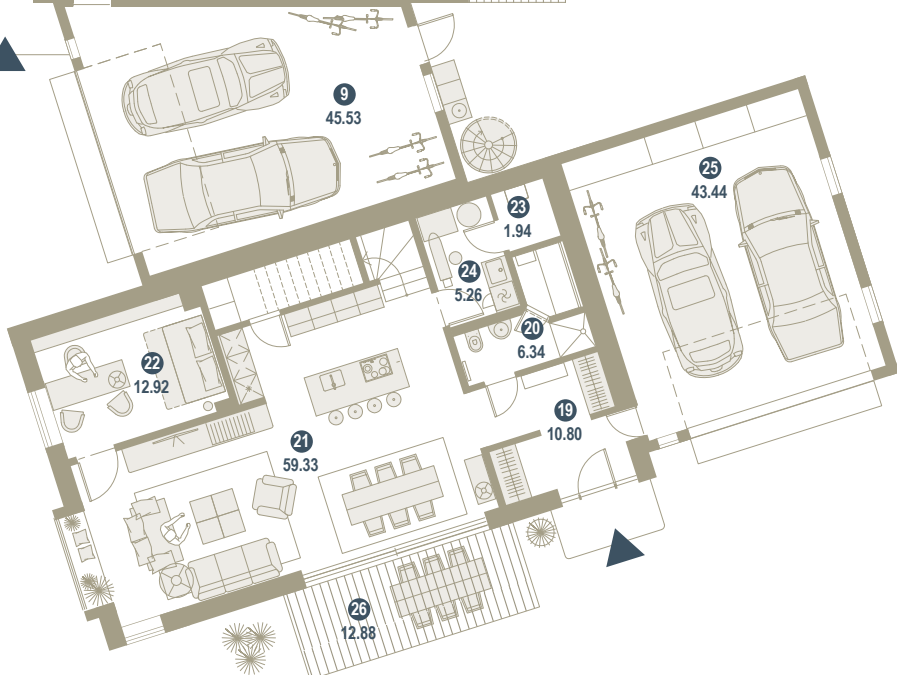
1. IEEJAS HALLE	12.36
2. GARDEROBE	2.73
3. SANMEZGLS	3.96
4. KABINETS / VIESU ISTABA	10.62
5. VIRTUVE / ĒDAMZONA	18.88
6. DŽĪVOJAMĀ ISTABA	42.20
7. TEHNISKĀ TELPA	5.90
8. GĀZES KATLA TELPA	1.64
9. GARĀŽA	45.53
IEKŠTĒLPAS KOPĀ	143.82



A VILLA

B VILLA

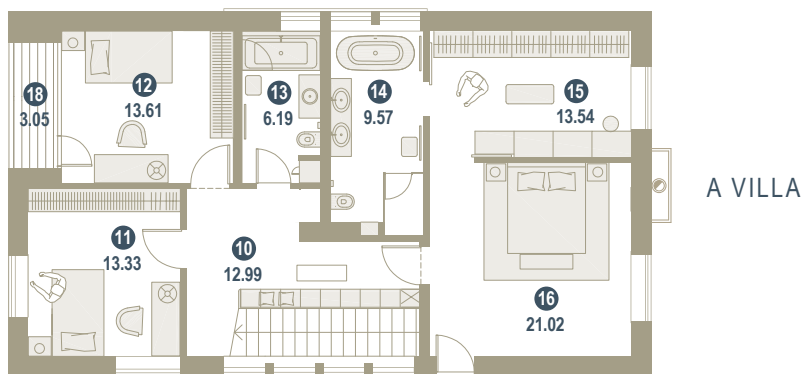
19. IEEJAS HALLE	10.80
20. SANMEZGLS	6.34
21. DŽĪVOJAMĀ ZONA	59.33
22. KABINETS / VIESU ISTABA	12.92
23. GĀZES KATLA TELPA	1.94
24. TEHNISKĀ TELPA	5.26
25. GARĀŽA	43.44
26. TERASE	12.88
IEKŠTĒLPAS KOPĀ	140.03
ĀRĒTĒLPAS KOPĀ	12.88



B VILLA



2. STĀVA PLĀNS / m²



A VILLA

10. HALLE	12.99
11. GUĻAMISTABA	13.33
12. GUĻAMISTABA	13.61
13. VANNAS ISTABA	6.19
14. VANNAS ISTABA	9.57
15. GARDEROBE	13.54
16. GUĻAMISTABA	21.02
17. TERASE	47.83
18. BALKONS	3.05

IEKŠTĒLPAS KOPĀ	90.25
ĀRĒTĒLPAS KOPĀ	50.88

B VILLA

27. HALLE	7.85
28. TEHNISKĀ TELPA	3.00
29. VANNAS ISTABA	5.70
30. GUĻAMISTABA	15.25
31. GUĻAMISTABA	13.86
32. GARDEROBE	11.58
33. GUĻAMISTABA	19.65
34. VANNAS ISTABA	11.51
35. TERASE	12.18

IEKŠTĒLPA KOPĀ	88.40
ĀRĒTĒLPAS KOPĀ	12.18

B VILLA



APDARES RISINĀJUMS A VILLA

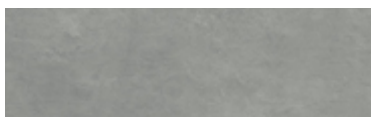
Ieejas halle, kabinets / viesu istaba, dzīvojamā istaba (Telpas Nr. 1; 4; 6)



Trīsoslāņu grīdas parkets
BOEN ozols Animoso



Sienām viegls, dekoratīvs
krāsojums - silti, gaiši
pelēks



Kamīnam ULTRA iCementi
Ariostea akmens plāksnes



Dekoratīvās cementa
masas grīdas flīzes Via art
nouveau A ieejas hallē



Termo oša terases dēji ar
neredzamo stiprinājumu



Dekoratīvās tapetes
kabinētā ZOFFANY
Nureyev



Virtuve | Ēdamzona (Telpa Nr. 5)

Virtuve BULTHAUP

Koncepts: sala centrā, augstie skapji ar iebūvēto tehniku un ledusskapi un zemā letes daļa ar virsmu gatavošanai, izlietni un trauku mašīnu.

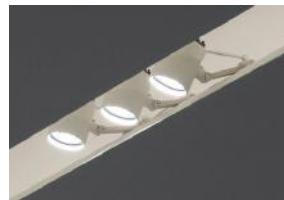
- Fasādes materiāls: balts, plāns kompozītmateriāls ~12 mm ar lāzergrieztām maliņām.
- Salas ārējās fasādes: frēzēts ozolkoks un akmens.
- Bāra lete: masīvkoka ozols.



FLOS gaismeklis virs ēdamgalda



FLOS iekārtais griestu gaismeklis



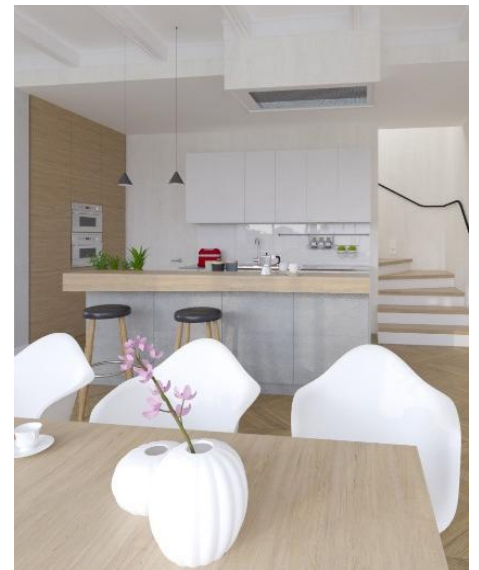
FLOS iebūvētie gaismekļi



Artemide iebūvētie gaismekļi



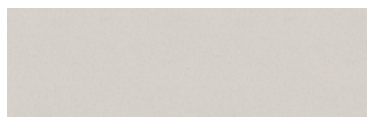
Deltalight iebūvētie gaismekļi



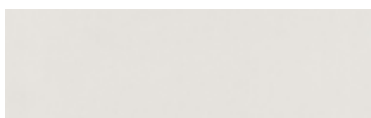
Guļamistabas (Telpas Nr. 11; 12; 16)



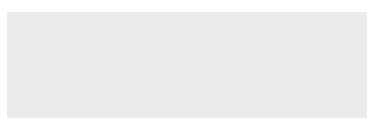
Trīsslāņu grīdas parkets
BOEN ozols Animoso



Terase - salizturīgs
flīžu segums



Krāsota ģipškartona siena
vai apmetums



Balti krāsoti ģipškartona
griesti uz 2. stāva
pārseguma koka sijām



Lampa saimnieku guļamistabā
MAMMALAMPA

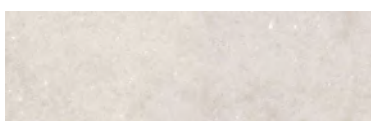


Dekoratīvas tapetes saimnieku
guļamistabā PURE MORRIS

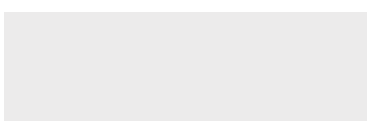


FLOS
iebūvētie gaismekļi

Saimniecības telpas (Telpas Nr. 3; 7; 9)



Vienkrāsainas akmens
masas grīdas flīzes

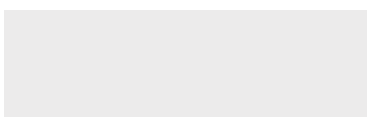


Krāsota ģipškartona siena
vai apmetums

Garāža (Telpa Nr. 9)



Betona bruģakmens ar
akmens faktūru



Krāsota ģipškartona siena
vai apmetums

Saimnieku vannas istaba (Telpa Nr. 14)



Tualetes pods DURAVIT
ME by Starck SensoWash
Soft close vāks



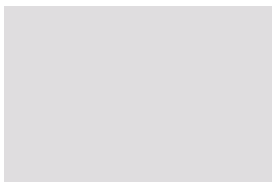
HANSGROHE Axor Citterio iebūvētais
izlietnes maisītājs



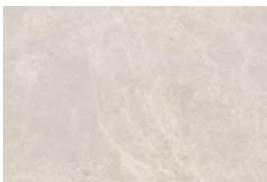
Falper Menhir plaukts (180 cm plats) ar
divām izlietnes bļodiņām



Victoria & Albert Toulouse (vai PAA Bel
Canto) brīvstāvoša vanna



Sienām viegls, dekoratīvs krāsojums -
silti gaiši pelēks



Akmens masas grīdas flīzes Provenza
In-Essence Composto Sabbia



Viesu vannas istaba (Telpa Nr. 3)



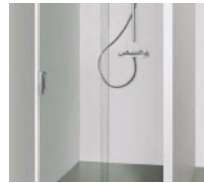
Tualetes pods *KARTELL*
Stiprināms pie sienas, soft close vāks



Izlietne *KARTELL*, 600x460 mm
Bļoda kreisajā pusē, balta



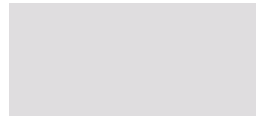
HANSGRÖHE Axor Starck 100 izlietnes
maisītājs



Dušas durvis *GABIJA*
Hroms / caurspīdīgs stikls (bīdāmas
durvis)



Dekoratīvās cementa
masas grīdas flīzes *Via art
nouveau A*



Sienām viegls, dekoratīvs krāsojums -
silti gaiši pelēks

Bērnu vannas istaba (Telpa Nr. 13)



KALDEWEI vanna *Puro*



Tualetes pods *KARTELL*,
Stiprināms pie sienas, soft close vāks



Falper Menhir plaukts (90 cm plats),
koks ar vienu izlietnes bļodiņu



HANSGRÖHE *Raindance* dušas galvas
komplekts



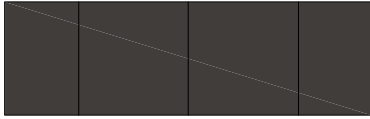
Dekoratīvās akmens
masas grīdas flīzes
Codicer95 Vintage Clasic



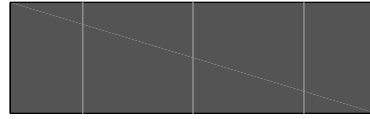
Baltas glancētas ķieģeļflīzes –
EQUIPE EVOLUTION blanco brillo
(glossy), 75x150 mm

EKSTERJERS

Apdares materiāli



Skārda jumts, karnīzes, lietus ūdens teknes, logu karnīzes, cokols, jumtiņi



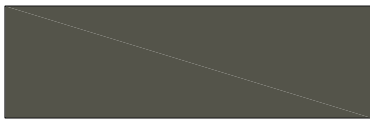
Fibrocementa fasādes apšuvuma plāksnes RIEDER FiberC Anthracite MA



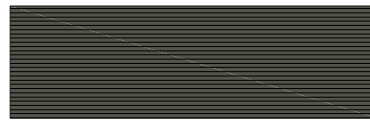
Dekoratīvais apmetums



Dekoratīvais apmetums



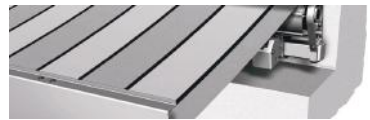
Finierētas masīvkoka ieejas durvis



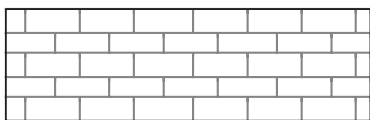
Dekoratīvi koka slēgi, koka margas no gludi ēvelēta, impregnēta priedes koka



Logi ar augstām energoefektivitātes prasībām (piem., Smartwin).
Iekšpusē – priedes koks,
ārpusē – alumīnijs.
Trīs stiklu pakete
(U stiklam $\leq 0.6W / m^2K$)



WAREMA® auduma fasādes markīzes ZIP V-FM ar skrīna audumu, kasti, alumīnija nesošajām vadotnēm, motoru 230 V



Betona bruģakmens ar akmens faktūru, balts, izmēri: 160x160x80



Betona lievenis

ASTRO āra zonas gaismekļi





INFRASTRUKTŪRA



Labiekārtota teritorija

24/7

Uzraudzība 24h diennaktī



Atpūtas zonas ar soliņiem



Bruģētas un apgaismotas ielas un gājēju celiņi



Pilsētas ūdens un kanalizācija



Individuāls gāzes apkures katls



Pilsētas elektrība (32kW/50A vai 26kW/40A)



Optiskais internets

“Mežaparka Rezidences” aptver 31 ha plašu labiekārtotu teritoriju, kas ir harmonisks vecā Mežaparka turpinājums.

Koncepts paredz izveidot labiekārtotu teritoriju, kurā izvietotas villas, divģimeņu villas, rindu mājas un dzīvokļu ēkas. Ēku arhitektonisko veidolu izstrādājuši gan vietējie, gan ārvalstu arhitekti.

Pabeigta 1. kārtas infrastruktūras izbūve - bruģēti,

apgaismoti gājēju celiņi un ielas, izveidotas atpūtas zonas ar soliņiem. Teritorija tiek uzraudzīta 24 h diennaktī. Ierīkota visa nepieciešamā infrastruktūra – ūdensvads un kanalizācija, ievilkta gāze, elektrība. Lai nodrošinātu arhitektonisko harmoniju visam projektam, izstrādātajiem individuālajiem ēku projektiem ir jāatbilst kopējam projekta konceptam.