

M

MEŽAPARKA
REZIDENCES

VILLA LAVANDA

улица Георга Куфалда 2, Рига














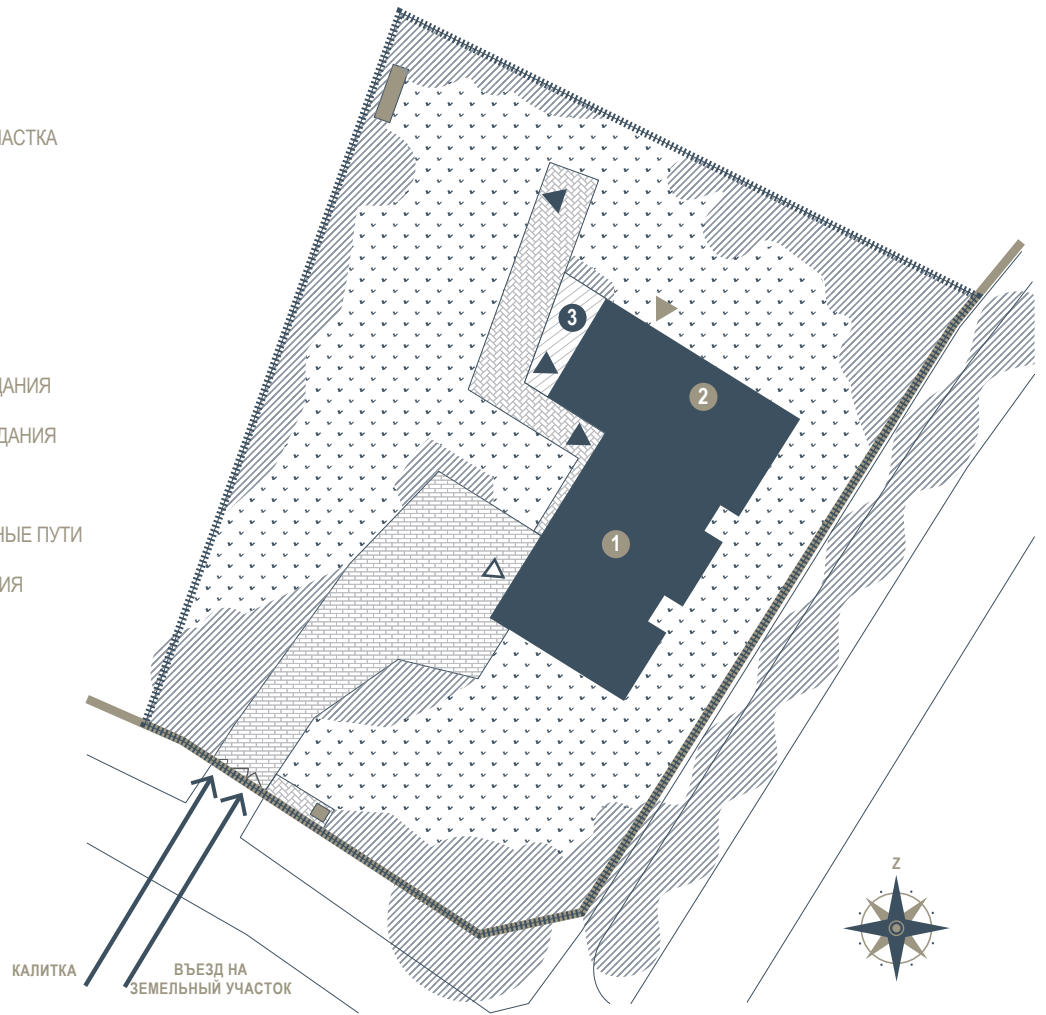
Площадь виллы:	376 м ²
Площадь террас:	85,2 м ²
Количество этажей:	2
Количество комнат:	5
Количество санузлов:	3
Мест для а/м в гараже:	2
Площадь земельного участка:	1798 м ²

Визуальный образ виллы создавался со ссылкой на стиль «функционализма» исторических зданий Межапарка. Флористические мотивы в отделке фасада и в рисунке на жалюзи – реминисценция ар-деко. Композицию виллы образуют двухэтажный и одноэтажный объемы. У одноэтажного объема увеличена высота потолков. В этой части здания размещены: жилое помещение, помещение для отдыха, терраса. Окна жилого помещения выходят на согретый солнцем двор. Со стороны двора к вилле примыкает здание бани с террасой и бассейном под открытым небом.

Архитектор Атис Цауне / CORE projekts

ПЛАН ТЕРРИТОРИИ

-  ГРАНИЦА ЗЕМЕЛЬНОГО УЧАСТКА
-  ГРАНИЦА УЛИЦЫ
-  ВХОДЫ В ЗДАНИЕ
-  ВЪЕЗД В ГАРАЖ
-  КАЛИТКА
-  ДВУХЭТАЖНЫЙ ОБЪЕМ ЗДАНИЯ
-  ОДНОЭТАЖНЫЙ ОБЪЕМ ЗДАНИЯ
-  НАРУЖНАЯ ТЕРРАСА
-  ПЕШЕХОДНЫЕ, ПОДЪЕЗДНЫЕ ПУТИ
-  ОЗЕЛЕНЕННАЯ ТЕРРИТОРИЯ
-  ГАЗОНЫ



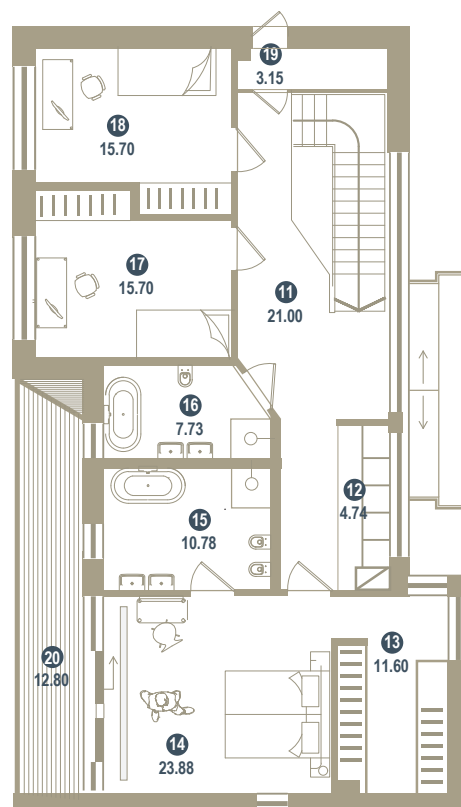


ПЛАН 1-ГО ЭТАЖА / м²

1. ХОЛЛ	32,61
2. ЖИЛАЯ КОМНАТА	37,28
3. ЗОНА СТОЛОВОЙ	18,66
4. КУХНЯ	23,42
5. КАБИНЕТ	14,82
6. САМУЗЕЛ	3,92
7. ТЕХНИЧЕСКОЕ ПОМЕЩЕНИЕ	6,79
8. ГАРАЖ	45,00
9. ТЕРРАСА	56,40
10. ТЕРРАСА (КРЫЛЬЦО)	16,00
ВНУТРЕННИЕ ПОМЕЩЕНИЯ, ВСЕГО	177,27
НАРУЖНЫЕ ПОМЕЩЕНИЯ, ВСЕГО	72,40

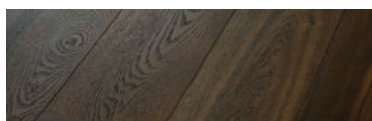
ПЛАН 2-ГО ЭТАЖА / м²

11. ХОЛЛ	21,00
12. ХОЗЯЙСТВЕННОЕ ПОМЕЩЕНИЕ	4,74
13. ГАРДЕРОБ	11,60
14. СПАЛЬНЯ	23,88
15. ВАННАЯ КОМНАТА	10,78
16. ВАННАЯ КОМНАТА	7,73
17. СПАЛЬНЯ	15,70
18. СПАЛЬНЯ	15,70
19. ХОЗЯЙСТВЕННОЕ ПОМЕЩЕНИЕ	3,15
20. ТЕРРАСА	12,80
ВНУТРЕННИЕ ПОМЕЩЕНИЯ, ВСЕГО	114,28
НАРУЖНЫЕ ПОМЕЩЕНИЯ, ВСЕГО	12,80



ОТДЕЛОЧНЫЕ МАТЕРИАЛЫ

ЖИЛАЯ КОМНАТА, ХОЛЛ, КАБИНЕТ (ПОМЕЩЕНИЯ № 1, 2 И 5)



Трехслойный дубовый паркет KARELLA, пропитанный маслом



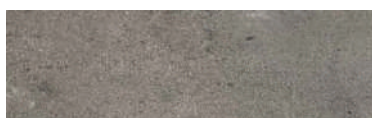
Стены окрашены в светло-серый цвет NCS S1005-Y20R



Деревянный плинтус (80 мм) подобран под материал пола



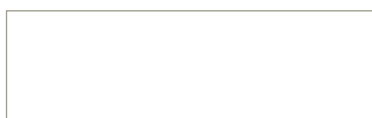
Топка камина SPARTHERM. Камин покрыт структурной декоративной штукатуркой



Плитка для пола CERAMICHE CASTELVETRO, Изготовленная из каменной массы плитка для пола CERAMICHE CASTELVETRO, (800x800)



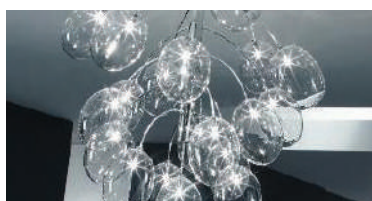
Алюминиевые окна SCHUCO, профили черного цвета



Потолок окрашен в матово-белый цвет NCS S1005-Y20R



Металлические части лестницы, радиаторы, конвекторы в полу окрашены в темно-серый цвет



Светильники из стекла DE MAJO



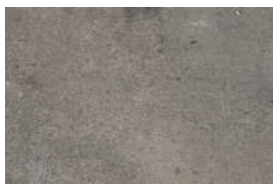
Светильники из стекла DE MAJO



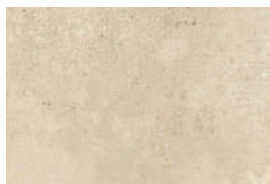
Светильники из стекла DE MAJO



ГОСТЕВАЯ ВАННАЯ КОМНАТА (ПОМЕЩЕНИЕ № 6)



Плитка для пола
CERAMICHE CASTELVETRO,
Изготовленная из каменной массы
плитка для пола CERAMICHE
CASTELVETRO, (800x800)



Плитка для стен
CERAMICHE CASTELVETRO,
изготовленная из каменной массы,
(400x800)



Встроенные светильники
Delta Light



Подвесной унитаз
LAUFEN



Раковина LAUFEN



Шкафчик с умывальником
LAUFEN



Смеситель для
умывальника / ванной / душа
GROHE



Полочка в душе
KEUCO



Держатель для мыла
KEUCO



Держатель для туалетной
бумаги KEUCO



КУХНЯ | СТОЛОВАЯ ЗОНА (ПОМЕЩЕНИЯ № 3, 4)

КУХНЯ VULTHAUP

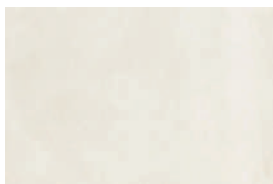
ТЕХНИКА MIELE

Концепция: остров в центре, высокие шкафы с деревянной фанеровкой, встроенной техникой и холодильником, низкая часть стойки с поверхностью для готовки, мойкой и посудомоечной машиной.

- Материал фасада: полированный белый композитный материал.
- Внешний фасад острова: фрезерованный дуб и камень.
- Стойка бара: массив дуба.



ХОЗЯЙСКАЯ ВАННАЯ КОМНАТА (ПОМЕЩЕНИЕ № 15)



Изготовленная из каменной массы настенная плитка CAESAR ONE GESSO, (300x1200)



Изготовленная из каменной массы плитка для пола CAESAR ONE MIXDECO, (300x300)



Встроенные светильники Delta Light



Подвесные унитаз и биде LAUFEN



Раковина LAUFEN



Шкафчик с умывальником LAUFEN



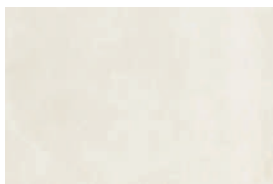
Ванна LAUFEN Ilbagnoalessi



Смеситель для душа с наконечником GROHE



ДЕТСКАЯ ВАННАЯ КОМНАТА (ПОМЕЩЕНИЕ № 16)



Изготовленная из каменной массы настенная плитка CAESAR ONE GESSO, (300x1200)



Изготовленная из каменной массы плитка для пола CAESAR ONE MIXDECO, (300x300)



Встроенные светильники Delta Light



Подвесной унитаз LAUFEN



Раковина LAUFEN



Ванна LAUFEN ILbagnoalessi



Комплект смесителя для ванны GROHE



Смеситель для умывальника GROHE



Ручной душ GROHE



Полочка в душе KEUCO



Держатель для мыла KEUCO

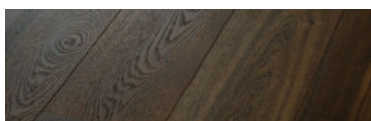


Держатель для туалетной бумаги KEUCO



Стакан для зубных щеток KEUCO

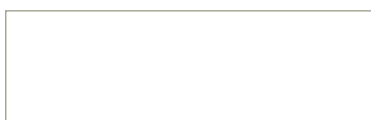
СПАЛЬНИ (ПОМЕЩЕНИЯ № 14, 17 И 18)



Трехслойный дубовый паркет KARELLA, пропитанный маслом



Деревянный плинтус (80 мм) подобран под материал пола



Потолок окрашен в матово-белый цвет NCS S1005-Y20R



Стены окрашены в светло-серый цвет NCS S1005-Y20R



Настенные радиаторы Viadrus Kolor, окрашенные в темно-серый цвет RAL 7016



Встроенные светильники Delta Light

ТЕХНИЧЕСКОЕ ПОМЕЩЕНИЕ (ПОМЕЩЕНИЕ № 12, 19)

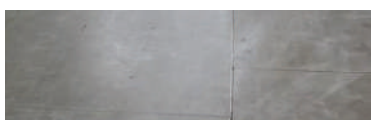


Пол: серая плитка, изготовленная из каменной массы



Стены окрашены в светло-серый цвет NCS

ГАРАЖ (ПОМЕЩЕНИЕ № 8)



Пол: выровненный бетонный пол с защитным слоем против пыли



Стены окрашены в светло-серый цвет NCS



ЭКСТЕРЬЕР

ОТДЕЛОЧНЫЕ МАТЕРИАЛЫ



Металлические
композитные панели
ALUCOBOND



Бакелитовые пластины
PARKLEX
ProdEX Pale



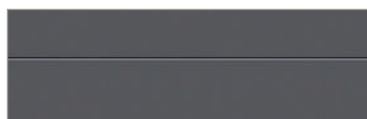
Декоративная
фасадная штукатурка
CERESIT
Mozambic Graphite



Металлическая крыша
RUUKI,
тон: темно-серый



Алюминиевые окна и
раздвижные витрины
SCHUECO, тон: черный



Автоматические гаражные
подъемные ворота
HORMANN, оцинкованная
сталь, тон: черный





ИНФРАСТРУКТУРА



Благоустроенная территория

24/7

Круглосуточное наблюдение



Зоны отдыха со скамейками



Освещенные брусчатые улицы и тротуары



Городской водопровод и канализация



Индивидуальный газовый отопительный котел



Городская электросеть (32 кВт/50 А или 26 кВт/40 А)



Оптический Интернет

Mežaparks Rezidences – это 31 га благоустроенной территории, являющейся гармоничным продолжением старого Межапарка.

Концепция предусматривает создание благоустроенной территории, на которой будут располагаться виллы, виллы на две семьи, рядные дома и многоквартирные здания. Архитектонический образ зданий разрабатывали как местные, так и иностранные архитекторы.

Завершено строительство 1-й очереди инфраструктуры – проложены брусчатые освещенные пешеходные дорожки и улицы, созданы зоны отдыха со скамейками. За территорией ведется круглосуточное наблюдение. Есть вся необходимая инфраструктура – водопровод и канализация, газ и электричество. В целях обеспечения архитектурной гармонии всего проекта разработанные индивидуальные проекты зданий должны соответствовать общей концепции проекта.

www.mezaparks.lv / info@mezaparks.lv
Телефон + 371 28660033