

M

MEŽAPARKA
REZIDENCES

VILLA CORYLUS

улица Георга Куфалда 7, Рига

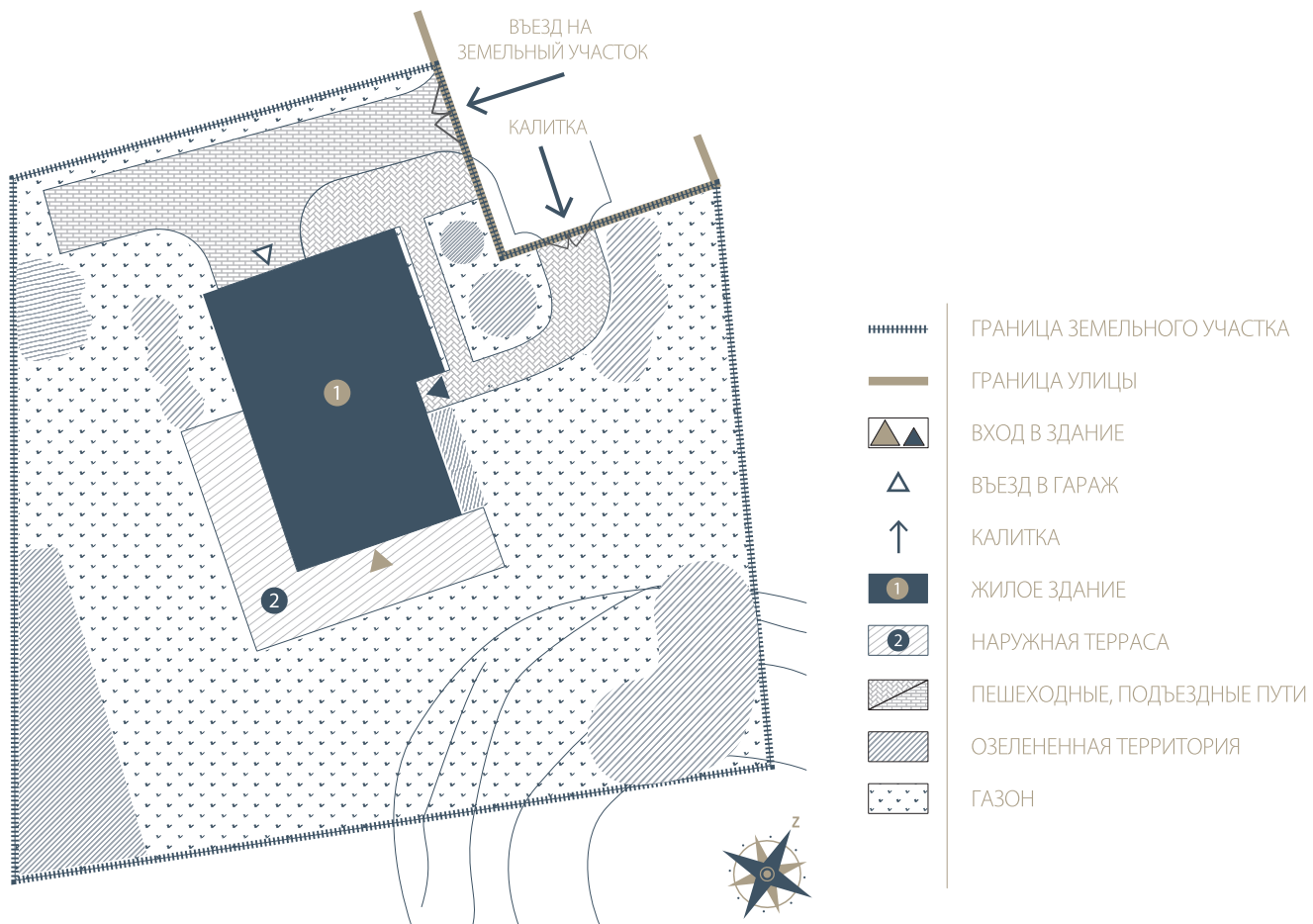


Площадь виллы:	380,7 м ²
Площадь террас:	120,6 м ²
Количество этажей:	2
Количество комнат:	5
Санузлы:	4
Гараж:	2
Площадь земельного участка:	1417 м ²

Вилла создана со ссылкой на характерный для Межапарка стиль функционализма. Архитектура здания открывает основные ценности модернизма – внешняя форма следует за удобной и продуманной внутренней функциональностью, не отвлекаясь на внешнее украшательство. Особое внимание уделено дереву. Большие остекленные поверхности открывают вид на самые живописные места, а горизонтальные навесы защищают помещения от перегрева. Просторные крытые террасы позволяют наслаждаться солнечным теплом, видом на сад и озелененную дюну. Панорамное остекление раздвижных дверей визуальное соединяет внутреннее пространство с окружающей средой.

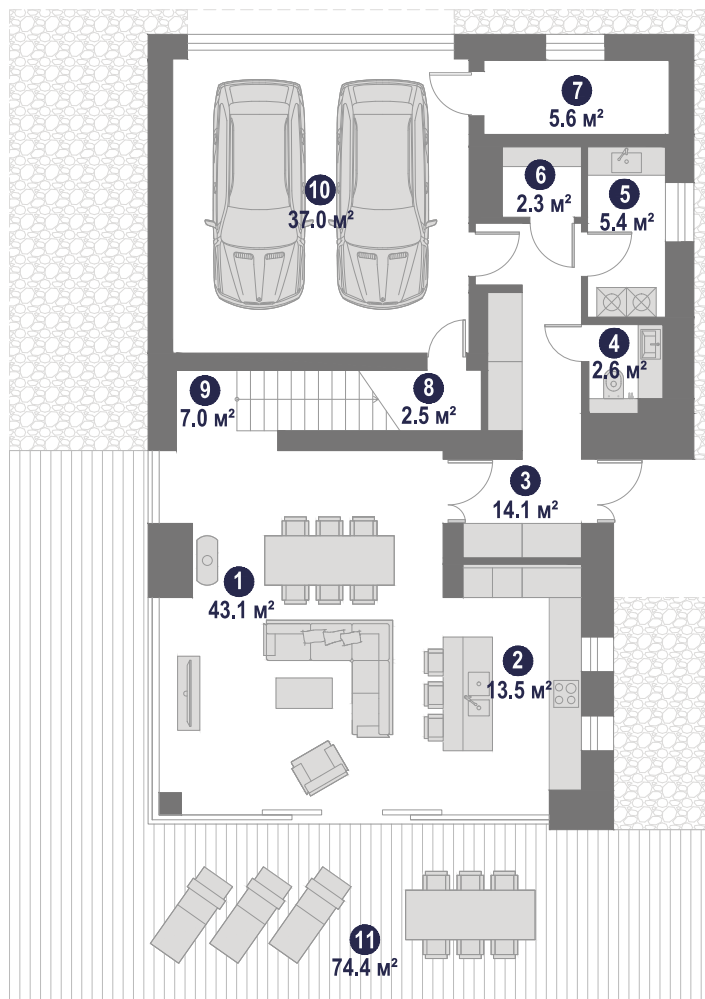
Архитектор Владимир Арсен / «Westfourth Architecture»

ПЛАН ТЕРРИТОРИИ



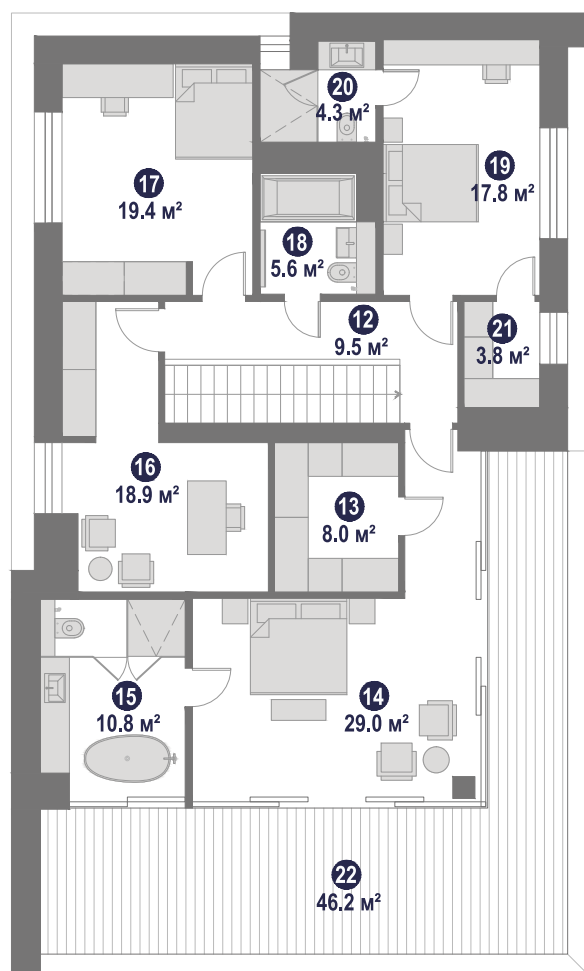
ПЛАН 1-ГО ЭТАЖА / м²

1. ЖИЛАЯ КОМНАТА	43,1
2. КУХНЯ	13,4
3. ПРИХОЖАЯ	14,1
4. САМУЗЕЛ	2,6
5. ХОЗЯЙСТВЕННОЕ ПОМЕЩЕНИЕ	5,4
6. ПОДСОБНОЕ ПОМЕЩЕНИЕ	2,3
7. КОТЕЛЬНАЯ	5,6
8. ПОДСОБНОЕ ПОМЕЩЕНИЕ	2,5
9. ЛЕСТНИЦА	7,0
10. ГАРАЖ	37,0
11. ТЕРРАСА	74,4
ИТОГО ВНУТРЕННИХ ПОМЕЩЕНИЙ	133,0
ИТОГО НАРУЖНОЙ ПЛОЩАДИ	74,4



ПЛАН 2-ОГО ЭТАЖА / м²

12. КОРИДОР	9,5
13. ГАРДЕРОБНАЯ	8,0
14. ГЛАВНАЯ СПАЛЬНЯ	29,0
15. ВАННАЯ КОМНАТА	10,8
16. КАБИНЕТ	18,9
17. СПАЛЬНЯ	19,4
18. ВАННАЯ КОМНАТА	5,6
19. СПАЛЬНЯ	17,8
20. ВАННАЯ КОМНАТА	4,3
21. ГАРДЕРОБНАЯ	3,8
22. ТЕРРАСА	46,2
ИТОГО ВНУТРЕННИХ ПОМЕЩЕНИЙ	127,1
ИТОГО НАРУЖНОЙ ПЛОЩАДИ	46,2

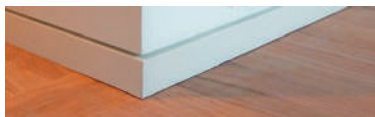


ОТДЕЛОЧНЫЕ МАТЕРИАЛЫ

ГОСТИНАЯ (ПОМЕЩЕНИЯ № 1,2)



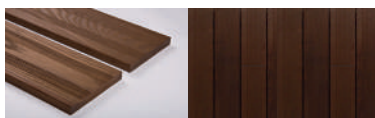
Паркет BOEN OAK, пропитанный маслом



Плинтус из МДФ с теневым швом – крашенный, покрытый лаком, матовый



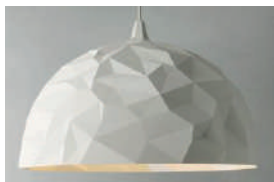
Решетки встроенного в пол радиатора
Ламели «Озол» – без отделки, тонируются в тон, соответствующий материалу пола
Соединение бежевого цвета



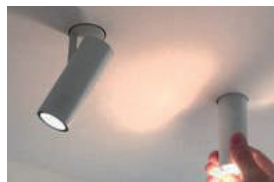
Террасные доски – термодревесина
ясеня



Камин Antrax IT Bubble



Подвесной светильник над
обеденным столом в гостиной



Встраиваемые в потолок
светильники FIND ME



Торшер



КУХНЯ (ПОМЕЩЕНИЕ № 2)

1. Шкаф для встраиваемого холодильника
2. Шкаф для встраиваемого морозильника
3. Встроенная плита и микроволновая печь
4. Напольный шкафчик с выдвижными полками
5. Напольный шкафчик с выдвижными полками
6. Встраиваемая варочная панель
7. Встраиваемая посудомоечная машина
8. Настенный шкафчик с поднимающимся фасадом
9. Встроенный винный шкаф
10. Кухонный смеситель
11. Раковина



Встроенный винный шкаф GAGGENAU



Встроенный двухдверный холодильник GAGGENAU



Встроенная микроволновая печь GAGGENAU



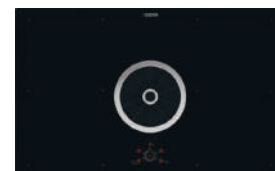
Встроенная духовка GAGGENAU



Встроенная посудомоечная машина SIEMENS



Индукционная панель со встроенной вытяжкой BORA



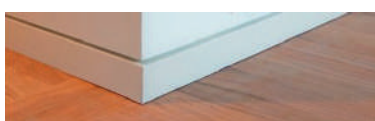
СПАЛЬНИ (ПОМЕЩЕНИЯ № 14,18, 20)



Стены окрашены в белый матовый цвет NCS S 0300 N



Паркет BOEN OAK, пропитанный маслом



Плинтус из МДФ с теневым швом – крашенный, покрытый лаком, матовый

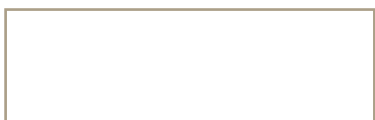


Решетки встроенного в пол радиатора
Ламели «Озол» – без отделки, тонируются в тон, соответствующий материалу пола. Соединение бежевого цвета

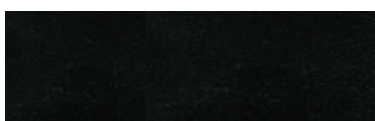


Терраса – черное гранитное половое покрытие, обработанное водяной струей

ПОМЕЩЕНИЯ (№ 3, 9)

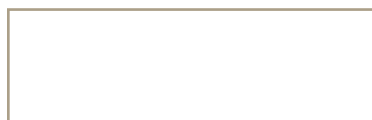


Стены окрашены в белый матовый цвет NCS S 0300 N

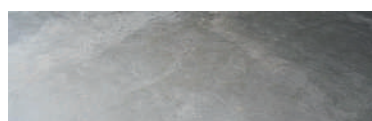


Гранитный пол

ТЕХНИЧЕСКИЕ ПОМЕЩЕНИЯ (№ 6, 7, 8)



Стены окрашены в белый матовый цвет NCS S 0300 N



Выровненный бетонный пол

ВАННАЯ КОМНАТА (ПОМЕЩЕНИЕ № 4)

Унитаз с крышкой *soft close*
DURAVIT Me by Starck



Блок выдвижных ящиков с самозакрывающимся механизмом



Смеситель воды Jeans Bellosta
Матово-белая отделка



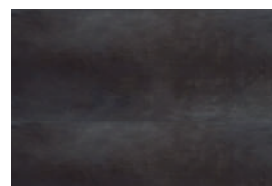
В зоне зеркала встраиваемые в потолок светильники FIND ME



Встраиваемый светильник типа *frameless*



Плиточный пол



Сушилка для полотенец с матово-белой отделкой ANTRAX



* Встроена во всех
ванных комнатах

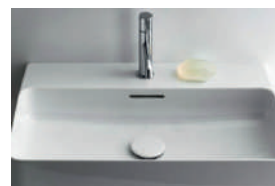


ВАННАЯ КОМНАТА (ПОМЕЩЕНИЕ № 17)

Унитаз с крышкой *soft close*
DURAVIT Me by Starck



Керамическая раковина с переливом
VAL Laufen



Смеситель воды Jeans Bellosta
Матово-белая отделка



Блок из двух выдвижных ящиков (изготовлено по заказу)



Акриловая ванна с передней панелью, облицованной плиткой
DURAVIT Made by Starck



Плитки



Встраиваемый светильник типа *frameless*



В зоне зеркала встраиваемые в потолок светильники FIND ME

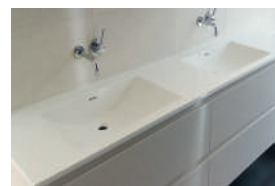


ВАННАЯ КОМНАТА (ПОМЕЩЕНИЕ № 19)

Унитаз с крышкой *soft close*
DURAVIT Me by Starck



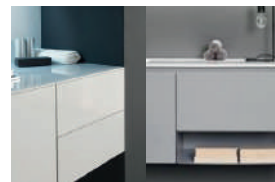
Поверхность из искусственного камня со встроенной раковиной из камня Montelli Marmolada



Смеситель воды Jeans Bellosta
Матово-белая отделка



Блок из двух выдвижных ящиков, одного U-образного ящика и панели



Душевая головка с креплением к стене Bellosta



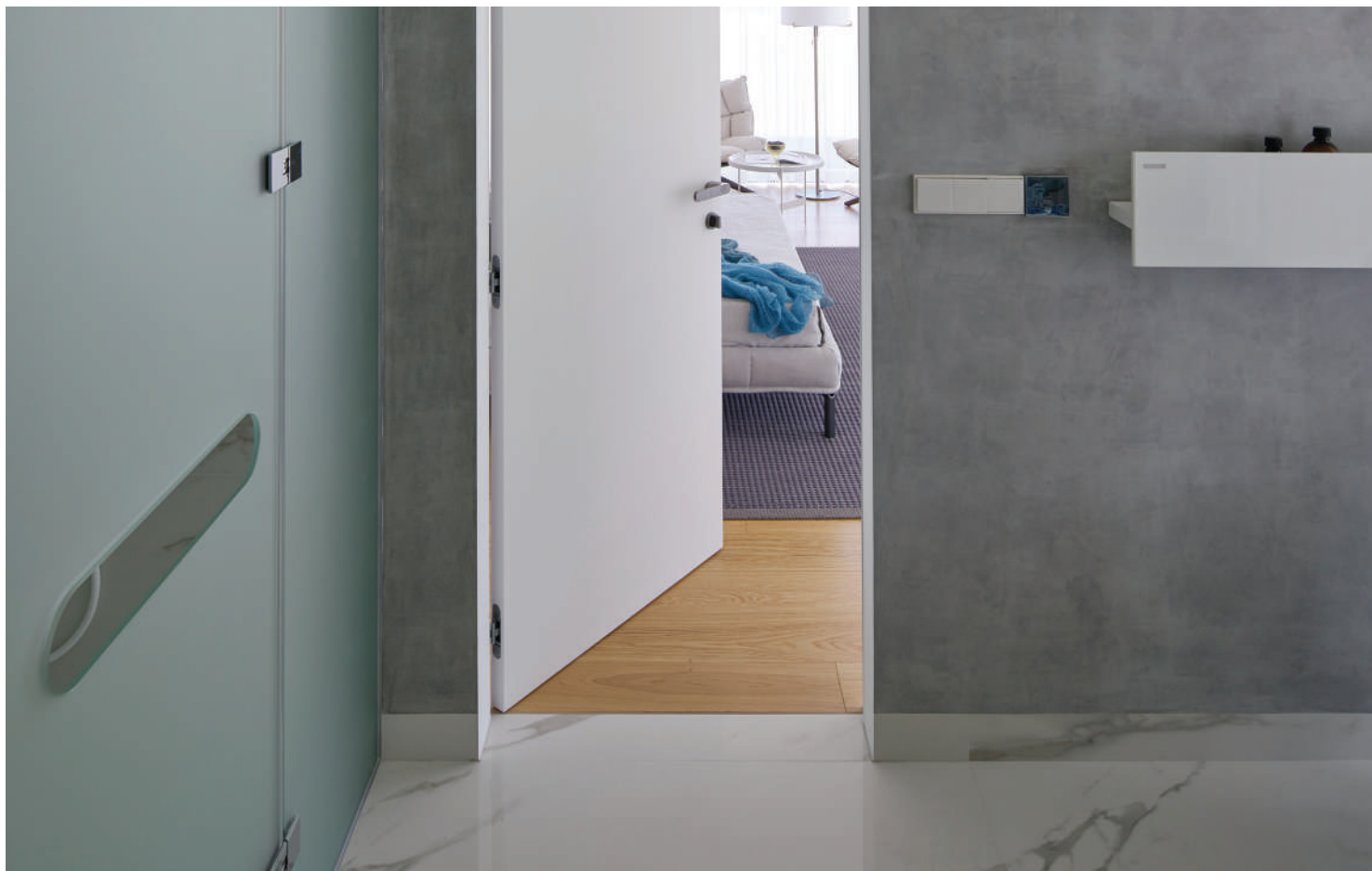
Трап для душа ACO S line с дизайнерской решеткой Plate



Встраиваемый светильник типа *frameless*



В зоне зеркала встраиваемые в потолок светильники FIND ME

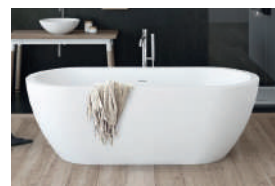


ВАННАЯ КОМНАТА (ПОМЕЩЕНИЕ № 15)

Унитаз с крышкой *soft close*
DURAVIT Me by Starck



Свободно стоящая ванна
Опера Акрил РАА



Смеситель воды Jeans
Bellosta
Матово-белая отделка



Монтируемый в пол
смеситель для ванны
Hansgrohe Pura Vida



Душевая головка с
креплением к стене
Bellosta



Плитки



Встраиваемый
светильник типа
frameless



В зоне зеркала
встраиваемые в потолок
светильники FIND ME



ЭКСТЕРЬЕР

1. Крыша – рулонный кровельный материал, ПВХ-мембрана. Коэффициент теплопроводности $U = 0,12 \text{ Вт}/(\text{м}^2 \times \text{К})$ (норматив LBN 002-15 устанавливает $U = 0,15$).

2. Фасад – штукатурка Ceresit Impactum и термомодифицированная доска для отделки (ясень). Толщина утеплителя внешних стен – 200 мм, крыши – 300 мм.

3. Коэффициент теплопроводности внешних стен $U = 0,18 \text{ Вт}/(\text{м}^2 \times \text{К})$ (норматив LBN 002-15 устанавливает $U = 0,18$).

4. Окна – высококачественные профили Wicona (Германия), темно-серые, пакет из трех стекол, селективное покрытие, теплопроводность $U = 1,1 \text{ Вт}/(\text{м}^2 \times \text{К})$. Затененность – 45 %. Алюминиевые профили для окон WL/WS 75 EVO, для раздвижных систем – WSL 160.

5. Стеклопакеты – пакеты из трех стекол с селективным покрытием (Low-e). Коэффициент теплопроводности: для окон – $U = 0,8 - 0,9 \text{ Вт}/(\text{м}^2 \times \text{К})$, для раздвижных систем – $U = 1,1 \text{ Вт}/(\text{м}^2 \times \text{К})$ (норматив LBN 002-15 устанавливает $U = 1,3 \text{ Вт}/(\text{м}^2 \times \text{К})$).

6. Механизм гаражных ворот – Normann.

7. По периметру земельного участка – живая изгородь, со стороны улицы – деревянный забор.

8. Система кондиционирования.

9. Котел газового отопления.

10. Видеонаблюдение.

11. Вентиляция – принудительная с рекуперацией АНУ.

12. Перекрытия – монолитный бетон.

Настенная лампа на фасаде здания



Настенная лампа на фасаде здания комплектуется с отдельно монтируемым датчиком движения



Наружные светильники, монтируемые в пол 794002U



Наружные светильники, монтируемые в пол LED TERRA 45





ИНФРАСТРУКТУРА



Благоустроенная территория

24/7

Круглосуточное наблюдение



Зоны отдыха со скамейками



Освещенные брусчатые улицы и тротуары



Городской водопровод и канализация



Индивидуальный газовый отопительный котел



Городская электросеть (32 кВт/50 А или 26 кВт/40 А)



Оптический Интернет

Межапарка Rezidences – это 31 га благоустроенной территории, являющейся гармоничным продолжением старого Межапарка.

Концепция предусматривает создание благоустроенной территории, на которой будут располагаться виллы, виллы на две семьи, рядные дома и многоквартирные здания. Архитектонический образ зданий разрабатывали как местные, так и иностранные архитекторы.

Завершено строительство 1-й очереди инфраструктуры – проложены брусчатые освещенные пешеходные дорожки и улицы, созданы зоны отдыха со скамейками. За территорией ведется круглосуточное наблюдение. Есть вся необходимая инфраструктура – водопровод и канализация, газ и электричество. В целях обеспечения архитектурной гармонии всего проекта разработанные индивидуальные проекты зданий должны соответствовать общей концепции проекта.

www.mezaparks.lv / info@mezaparks.lv
Телефон + 371 28660033